

# 코로나19 예방접종 3분기 접종계획 안내



접종대상	사전에예약시기	접종 일시	백신 종류	접종 기관	
6월 접종대상자 중 미접종자	60세~74세 어르신 (화이자 백신 사전예약 안내 문자메시지 수신자 대상)	6월 23일 0시~ 6월 30일 18시	7월 5일~ 7월 17일	화이자	예방접종센터
	30세 미만 사회필수인력 등 (6월 예약 조기마감에 따른 미예약자 등)	6월 28일 0시~ 6월 30일 18시	7월 5일~ 7월 17일		
교육·보육 종사자, 대입수험생	고교 3학년 및 고교 교직원	관할 교육청과 예방접종 센터 간 일정 조율 후 학교별 접종	7월 19일 주	화이자	예방접종센터
	교육·보육 종사자 (어린이집·유치원, 초중고 교직원 및 돌봄인력)	7월 중	7월 중		위탁의료기관
	고교 3학년 제외 기타 대입수험생 (재수생 등 및 학교 밖 청소년 중 대입수험생)	7월 말	8월 중		
50대 장년층 (50세~59세)	55세~59세	7월 12일 주	7월 26일 주	백신 도입량과 시기 고려하여 확정 예정	예방접종센터 위탁의료기관
	50세~54세	7월 19일 주	8월 초		
40대 이하* (18세~49세)		8월 ~	우선 접종자의 접종이 완료되는 8월 이후	백신의 도입량 및 시기를 고려하여 본인 선택에 따라 결정 후 접종	

\* 40대 이하는 접종을 희망하는 사람부터 사전예약 순서에 따라 접종 실시

## [ 접종 사각지대 해소 계획 ]

- 신체적·경제적·사회적 제약으로 접종 참여에 특별한 배려가 필요한 대상군에 대한 맞춤형 대책 마련
- 지자체별 특성 및 방역상황을 고려하여 지역별 자체 계획에 따라 예방접종 시행
- 24시간 가동이 필요한 사업장에 대한 자체 접종 통해 종사자 접종편의 도모



# 대구광역시 감염병 소식지

제21-26호 28주

2021. 7. 4.~2021. 7. 10.

발행일 2021. 7. 14.(수)

발행처 대구광역시 감염병관리지원단

전화 053-429-7990

주소 대구광역시 중구 동덕로 115

## CONTENTS

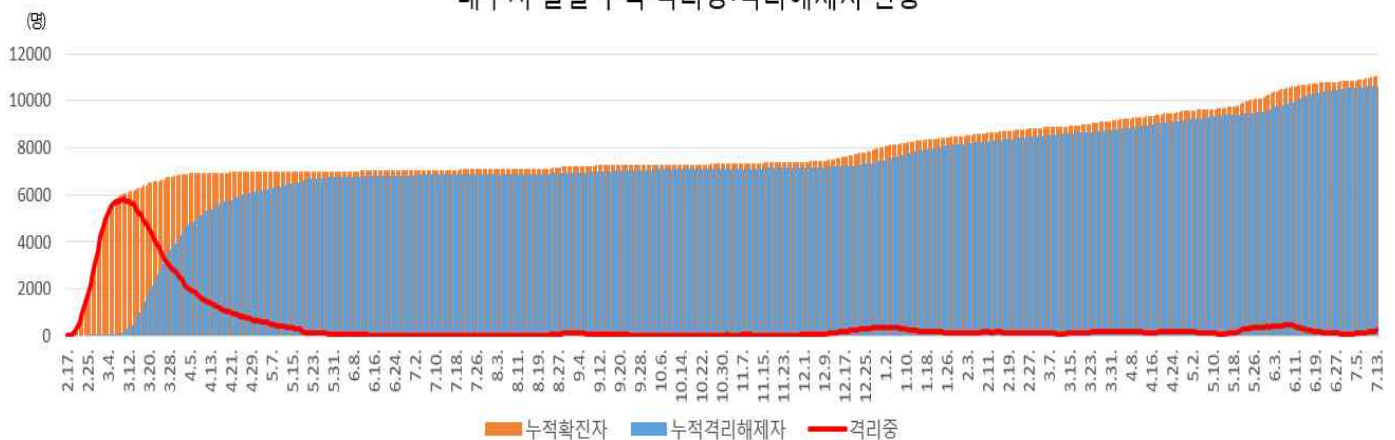
- ① 대구광역시 코로나19 발생 현황 및 심층 역학조사 분석 ..... p 1
- ② 대구광역시 전수감시 감염병 신고 현황 ..... p 6
- ③ 주간 표본감시 현황 ..... p 7

## ① 대구광역시 코로나19 발생 현황 (7. 14. 0시 기준)

### ▣ 대구시 확진자 누적 현황

#### 일별 누적 격리중 및 격리해제 현황

대구시 일별 누적 격리중·격리해제자 현황

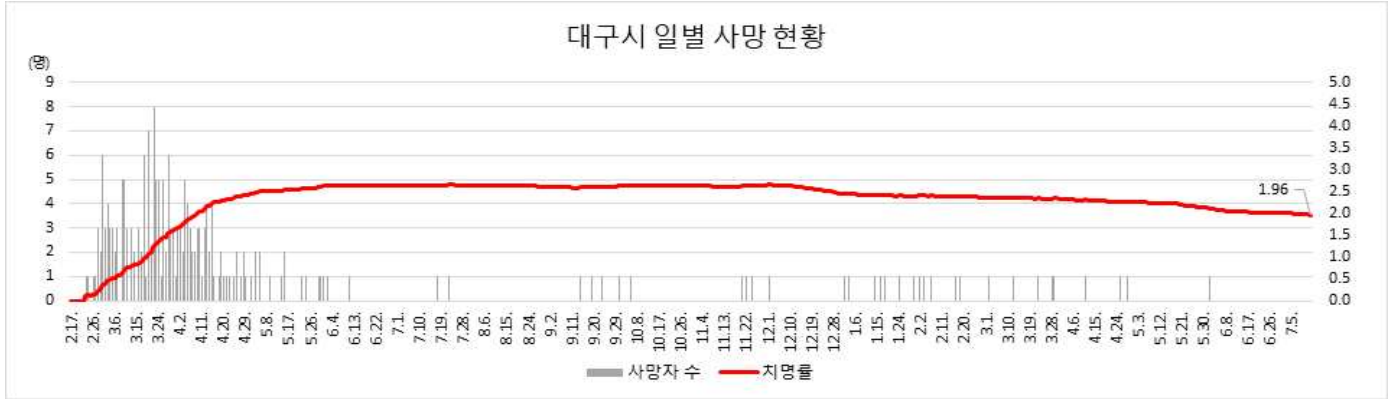


### 성별, 연령별 현황

구분		확진(명,%,10만 명당 발생률)		사망(명,%)		치명률(%)	
성별	계	11,051	100.0	458.5	217	100.0	2.0
	남	4,778	43.2	401.7	111	51.2	2.3
	여	6,273	56.8	513.9	106	48.8	1.7
연령	10세 미만	255	2.3	139.2	0	0.0	0.0
	10-19세	744	6.7	321.7	0	0.0	0.0
	20-29세	2,625	23.8	816.5	0	0.0	0.0
	30-39세	1,271	11.5	426.4	1	0.5	0.1
	40-49세	1,567	14.2	407.0	3	1.4	0.2
	50-59세	2,017	18.3	477.7	11	5.1	0.5
	60-69세	1,430	12.9	455.0	33	15.2	2.3
	70-79세	761	6.9	444.1	69	31.8	9.1
	80세 이상	381	3.4	457.1	100	46.1	26.2

※ 2020 주민등록연앙인구 사용

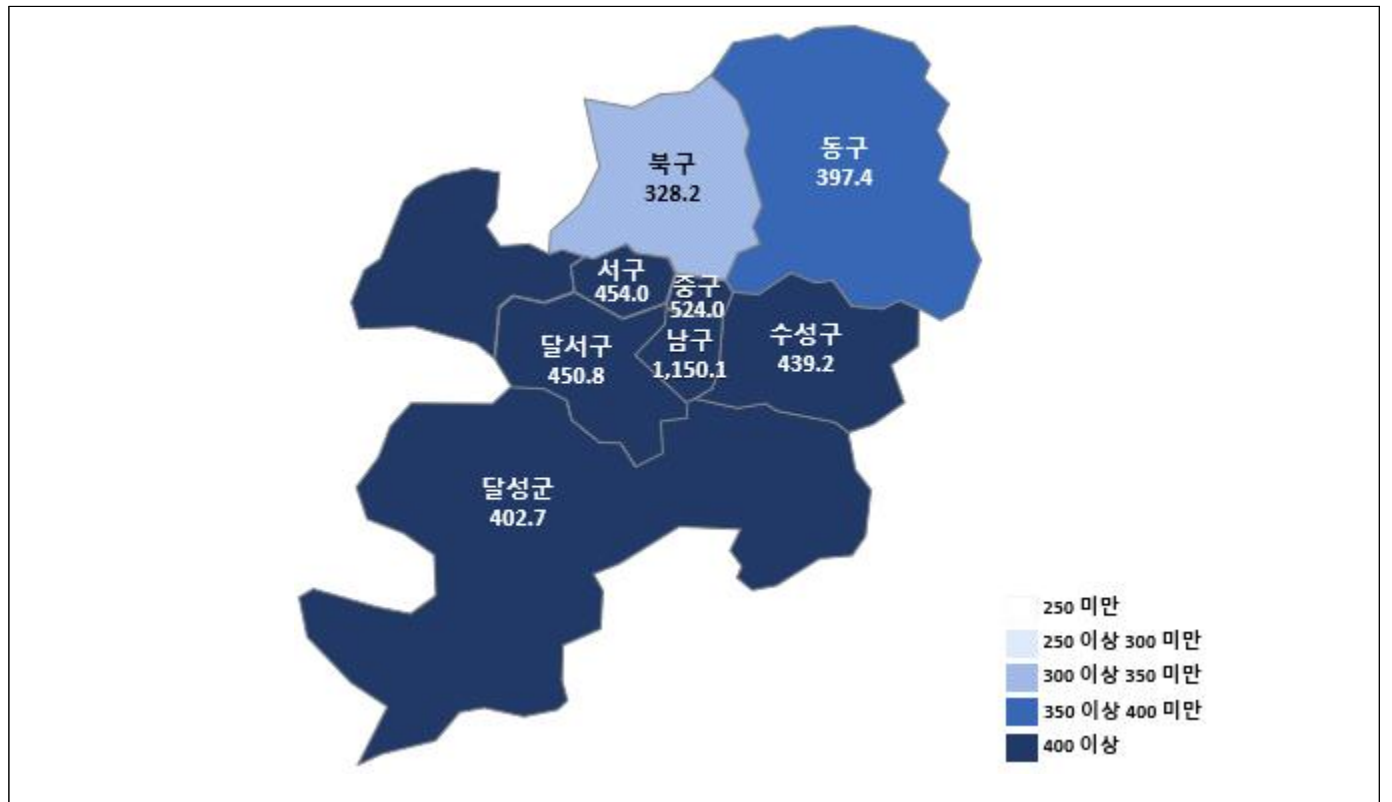
**일별 사망 현황**



**구·군별 확진 및 격리해제 현황**

구분	확진자수	인구 10만 명당 발생률	격리해제자수
계	11,051	458.5	10,597
남구	1,669	1,150.1	1,629
달서구	2,529	450.8	2,447
달성군	1,035	402.7	983
동구	1,354	397.4	1,306
북구	1,432	328.2	1,376
서구	776	454.0	717
수성구	1,860	439.2	1,761
중구	396	524.0	378

※ 2020 주민등록연앙인구 사용

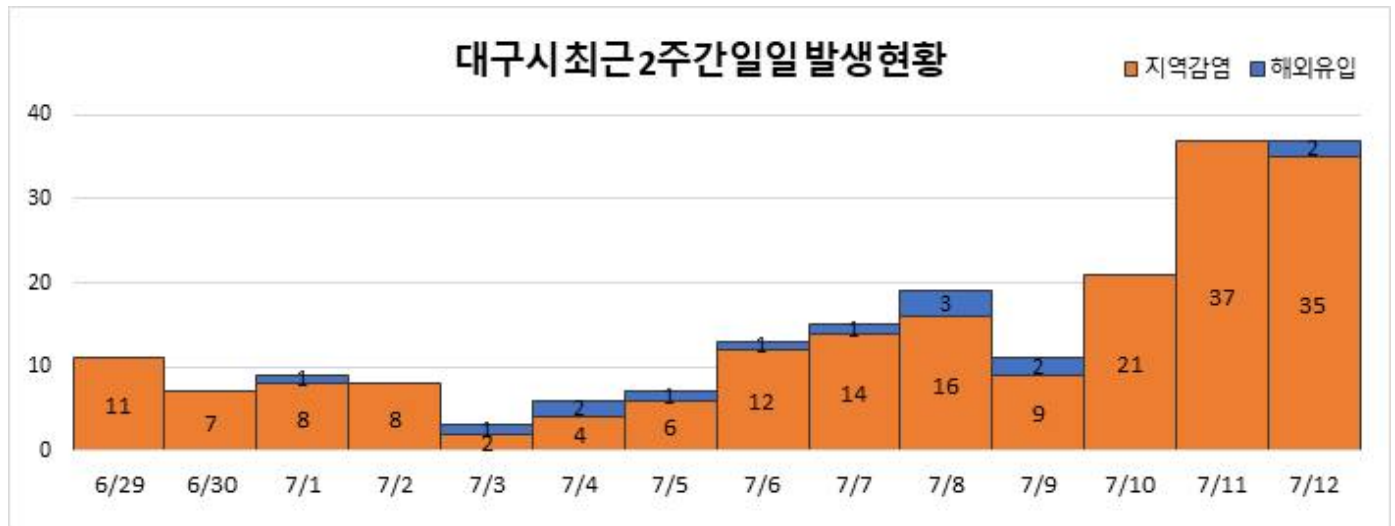


대구광역시 구·군별 인구 10만 명당 누적 발생률

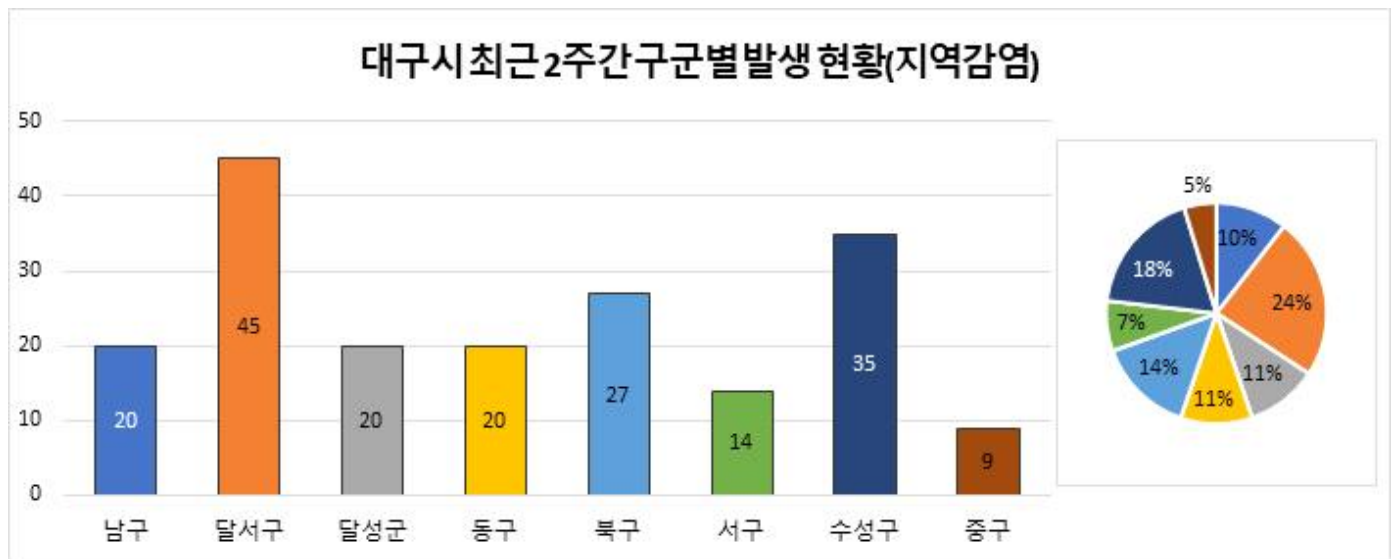
□ 대구시 최근 2주간 확진자 발생 현황('21.6.29.-'21.7.12.)

\* 아래 통계는 잠정자료로 추후 수정·보완될 수 있음

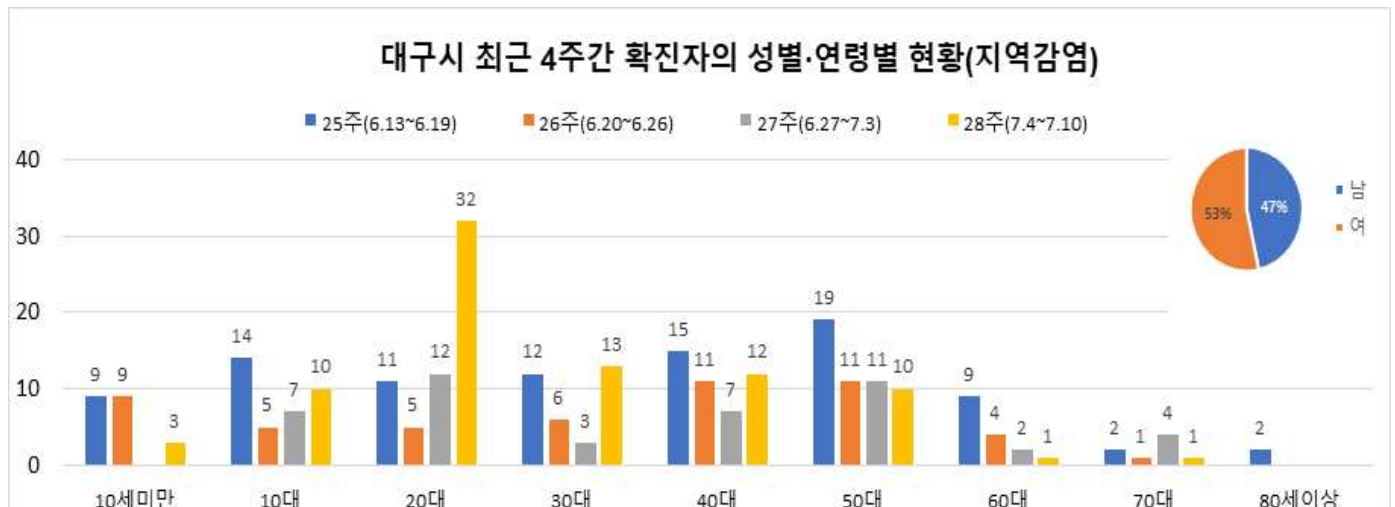
감염원별 일일 발생 현황



대구 구군별 현황(지역감염)



□ 대구시 최근 4주간 확진자 발생 현황 그래프('21.6.13.~'21.7.10.)



## □ 대구시 최근 2주간 심층역학조사 분석('21.6.29.-'21.7.12.)

\* 아래 통계는 잠정자료로 추후 역학조사 결과에 따라 수정·보완될 수 있음

### - 확진환자의 역학조사 시 주요 증상(지역감염)



증상	발열	기침	가래	인후통	호흡곤란	근육통	두통	오한	미각소실	후각소실	무증상	계
최근 2주간	명: 77	명: 83	명: 34	명: 65	명: 1	명: 59	명: 64	명: 41	명: 17	명: 15	명: 32	명: 190
	%: 40.5	%: 43.7	%: 17.9	%: 34.2	%: 0.5	%: 31.1	%: 33.7	%: 21.6	%: 8.9	%: 7.9	%: 16.8	%: 100

\* 코로나19 확진자 심층역학조사 자료 기준 산출, 증상 복수 응답 가능

### - 증상 발생일부부터 확진일까지 소요일(지역감염)

증상-확진 소요일	0일	1일	2일	3일	4일	5일	6일	7일	8일	9일	10일	11일	12일	13일	14일 이상	기타*	전체	평균	2.8일
최근 2주간	명: 12	명: 41	명: 42	명: 18	명: 16	명: 13	명: 8	명: 1	명: 2	명: 0	명: 0	명: 1	명: 1	명: 0	명: 2	명: 33	명: 190	최대	17일
	%: 6.3	%: 21.6	%: 22.1	%: 9.5	%: 8.4	%: 6.8	%: 4.2	%: 0.5	%: 1.1	%: 0.0	%: 0.0	%: 0.5	%: 0.5	%: 0.0	%: 1.1	%: 17.4	%: -	최소	0일

\* 기타: 무증상 등

## 대구 신규환자 감염경로

기간	계	확진환자(단위: 명, %)							조사 중		
		해외유입	집단발생 관련	확진자 접촉							
				소계	가족	지인	직장	다중시설	기타		
최근 2주간 ('21.6.29~'21.7.12.)	204	14 (6.9%)	113 (55.4%)	47 (23%)							30 (14.7%)
				47 (100%)	8 (17%)	21 (44.7%)	5 (10.6%)	11 (23.4%)	2 (4.3%)		

## 대구 최근 발생 주요 집단사례

지역	집단명	지표환자 확진일	마지막 확진자 발생일	총 확진자	관련 전파	
					집단 관련자	관련 전파
중구	중구 소재 사무소 관련	6/19	7/4	8	2	6
달서구	달서구 일가족6 관련	6/25	7/7	11	4	7
달서구	달서구 소재 마트 관련	6/26	7/10	16	10	6
중구	중구 소재 클럽 관련 <sup>1)</sup>	7/1	7/6	12	11	1
중구	중구 소재 일반주점2 관련 <sup>2)</sup>	7/5	7/13	42	10	32
달서구	달서구 소재 유흥주점 관련	7/7	7/12	9	8	1
중구	중구 소재 일반주점3 관련 <sup>3)</sup>	7/8	7/13	25	16	9
서구	서구 소재 음식점 관련	7/10	7/13	7	5	2
달서구	달서구 소재 학교 관련	7/10	7/13	9	9	0
수성구	수성구 소재 학교2 관련	7/11	7/13	10	8	2
수성구	수성구 소재 체육시설 관련 <sup>4)</sup>	7/11	7/13	27	23	4
달성군	달성군 소재 사업장 관련	7/12	7/13	5	5	0

1) 중구 소재 클럽 관련, 타지역 사례 포함(서울 3건, 대전 4건, 경북 1건)

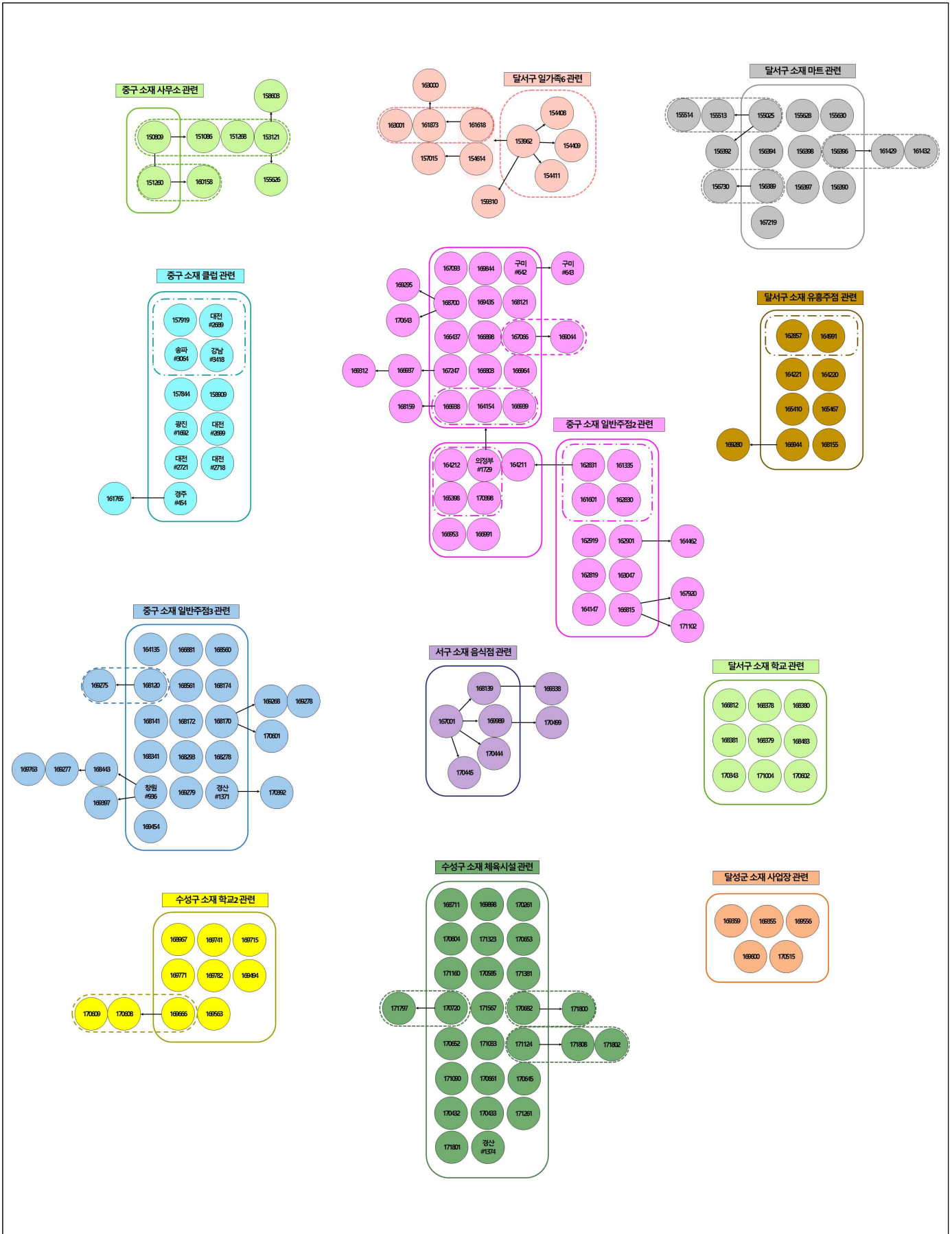
2) 중구 소재 일반주점2 관련, 타지역 사례 포함(경기 1건, 경북 2건)

3) 중구 소재 일반주점3 관련, 타지역 사례 포함(경북 1건, 경남 1건)

4) 수성구 소재 체육시설 관련, 타지역 사 포함(경산 1건)

※ 역학조사 진행 중, 조사 결과에 따라 변동 가능

대구 주요 집단발생 관계도



대구시 최근 코로나19 집단사례 발생 관계도(마지막 확진자 발생일 기준 '21.6.19.-'21.7.13일)\*

\* 역학조사 진행 중으로 역학조사 결과에 따라 변동 가능 \*7.14일 일부 조사 내용 반영

## ② 대구광역시 전수감시 감염병 신고 현황

구 분	대구광역시							전국		
	2021년 주별			누계(28주)			연간	누계(28주)	연간	
	28주	27주	26주	2021년	2020년	5년 평균	2020년	2021년	2020년	
1급	보툴리눔독소증	0	0	0	0	0	0	0	0	0
	중동호흡기증후군(MERS)	0	0	0	0	0	-	0	0	0
2급	결핵	-	11	24	478	467	652	975	10,060	20,061
	수두	13	23	12	529	1,074	2,044	1,508	11,200	31,229
	홍역	0	0	0	1	0	2	0	2	6
	콜레라	0	0	0	0	0	0	0	0	0
	장티푸스	0	1	0	2	3	3	3	69	76
	파라티푸스	0	0	0	4	3	2	7	49	97
	세균성이질	0	0	0	0	0	4	0	12	39
	장출혈성대장균감염증	0	0	0	1	1	2	9	101	320
	A형간염	0	2	2	37	44	60	72	3,355	3,560
	백일해	0	0	0	0	5	5	5	11	125
	유행성이하선염	9	10	5	214	223	344	424	4,558	10,174
	풍진(선천성)	0	0	0	0	0	0	0	0	0
	풍진(후천성)	0	0	0	0	0	0	0	0	2
	수막구균 감염증	0	0	0	0	0	0	0	0	5
	b형헤모필루스인플루엔자	0	0	0	0	0	0	0	1	1
	폐렴구균 감염증	0	0	0	4	8	7	12	136	341
	한센병	0	0	0	0	0	0	0	3	3
성홍열	0	0	0	5	39	255	41	394	2,345	
반코마이신내성황색포도알균(VRSA) 감염증	0	0	0	0	0	-	0	1	9	
카바페뎀내성장내세균속군중(CRE) 감염증	13	20	29	787	602	-	1,226	9,786	16,333	
3급	파상풍	0	0	0	2	1	1	1	15	30
	B형간염	0	0	0	5	7	7	13	215	350
	일본뇌염	0	0	0	0	0	0	0	0	6
	C형간염	3	6	3	222	228	-	409	5,563(5)	11,374
	말라리아	0	0	0	0	1	3	3	136(7)	379
	레지오넬라증	0	0	1	11	2	5	5	182	288
	비브리오패혈증	0	0	0	0	0	0	0	4	71
	발진열	0	0	0	0	0	0	1	11	25
	쯔쯔가무시증	0	0	1	16	0	5	104	460	4,277
	렙토스피라증	0	0	0	1	0	0	1	76	167
	브루셀라증	0	0	0	0	0	0	0	3	8
	신증후군출혈열	0	0	0	4	2	1	5	108	268
	CJD/vCJD	0	0	0	3	2	1	6	59	74
	뎅기열	0	0	0	0	2	5	2	0	42
	큐열	0	0	0	0	0	1	0	25	72
	라임병	0	0	0	0	0	0	0	0	7
	유버저	0	0	0	0	0	0	0	0	1
치쿤구니야열	0	0	0	0	0	0	0	0	1	
중증열성혈소판감소증후군(SFTS)	0	1	0	1	4	1	25	40	243	
지카바이러스감염증	0	0	0	0	0	-	0	0	0	

\* 감염병의 예방 및 관리에 관한 법률에 근거하여 국가감염병감시체계를 통하여 보고된 감염병 환자 발생 신고를 기초로 집계됨(의료기관 신고일 기준)  
 \* 지역별 통계는 환자주소지 기준으로 집계함(단, VRSA 감염증과 CRE 감염증은 신고한 의료기관 주소지 기준임)  
 \* 2020년, 2021년도 통계는 잠정통계로 추후 변동될 수 있음  
 \* 28주(2021. 7. 4.~2021. 7. 10.) 감염병 신고현황은 2021. 7. 14.(수) 질병관리청 감염병포털에 보고된 자료를 기준으로 작성  
 \* 누계는 1주(2020. 12. 27.~2021. 1. 2.)부터 해당 주까지의 누적 수치임  
 \* 5년평균은 최근5년(2016-2020)의 1주부터 해당 주까지 누적수치들의 평균임  
 \* 일부 감염병은 법령개정으로 추가된 이후부터 합산된 평균 통계임(중동호흡기증후군 2015, 지카바이러스감염증 2016, CRE감염증, VRSA감염증, C형간염 2017)  
 \* 결핵은 27주(2021. 6. 27.~2021. 7. 3.) 신환자 신고현황을 수록한 질병관리청 「주간건강과질병 13권 28호」 및 「2020 결핵환자 신고현황 연보」 참고  
 \* 최근 5년간(2016-2020) 국내에 발생하지 않은 감염병 및 별도의 감시체계로 운영되는 HIV/AIDS는 제외함  
 \* ( ) 괄호 안은 국외유입 사례

### ③ 주간 표본감시 현황

\*질병관리청 질병보건통합관리시스템 표본감시 웹보고 자료 및 감염병 표본감시 주간소식지 27주차 자료를 기준으로 작성

#### 급성호흡기감염증 표본감시

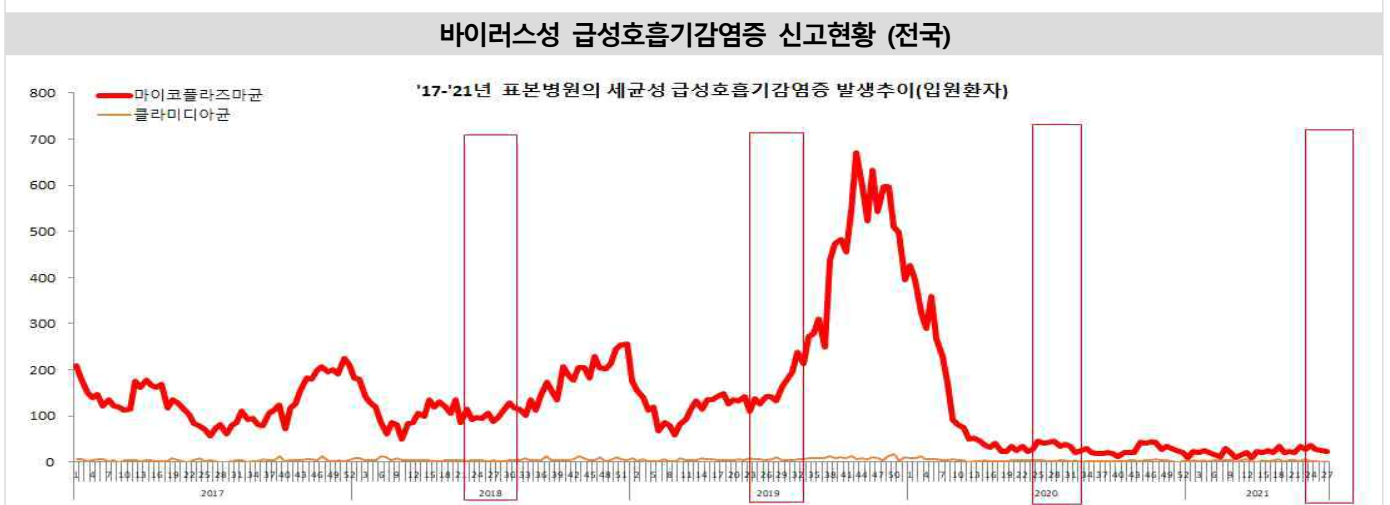
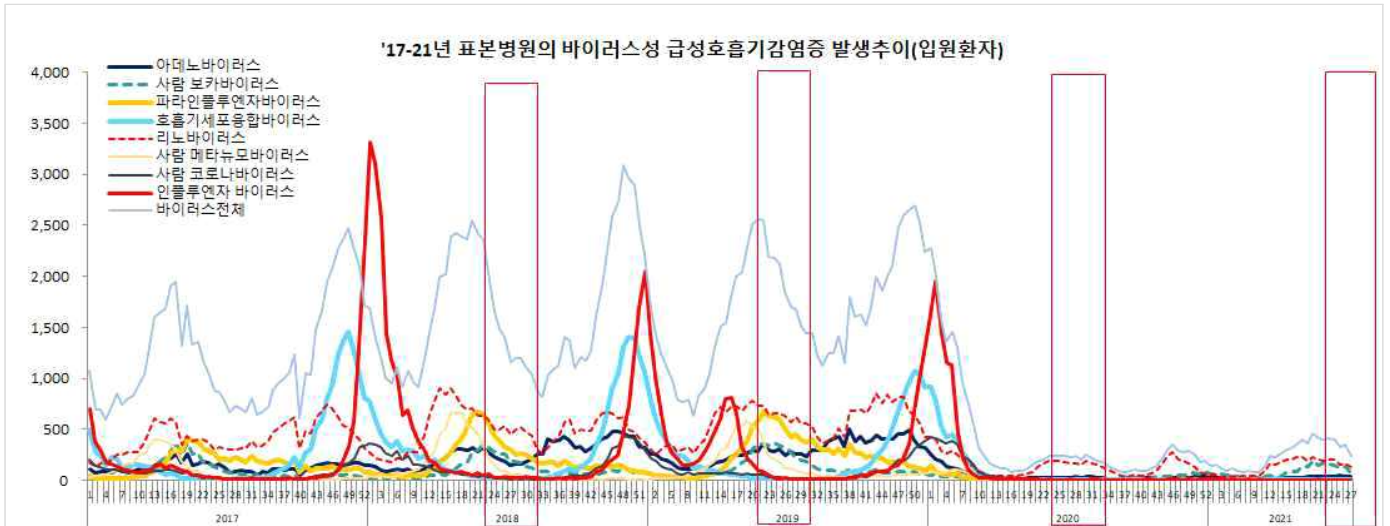
- 급성호흡기감염증 표본감시사업 참여의료기관(병원급 이상)  
\* 2017년 31주차부터 표본기관을 전국 103개에서 196개로 확대 (대구 8개)
- 급성호흡기감염증 표본감시 참여기관에 입원한 환자 감시 자료를 보고 시점 기준으로 분석한 잠정통계

#### 주별 급성호흡기감염증 입원환자 신고 현황

단위(명)

지역	구분	바이러스별 입원환자 신고 현황							세균별 환자 신고 현황	
		HAdV	HBoV	HPIV	HRSV	HRV	HMPV	HCoV	Mycoplasma	Chlamydia
전국	누계	699	2,211	43	42	3,538	22	95	600	74
	27주	31	77	3	0	123	1	2	23	2
대구	누계	32	10	3	5	144	14	17	56	1
	25주	4	0	0	1	5	0	0	3	0
	26주	1	0	0	0	5	0	1	3	0
	27주	1	0	1	1	6	1	1	2	0

※ HAdV: 아데노바이러스, HBoV: 보카바이러스, HPIV: 파라인플루엔자바이러스, HRSV: 호흡기세포융합바이러스, HRV: 리노(라이노)바이러스, HMPV: 메타뉴모바이러스, HCoV: 코로나바이러스



#### 세균성 급성호흡기감염증 신고현황 (전국)



## 장관감염증 표본감시

### 장관감염증 표본감시사업 참여의료기관(병원급 이상)

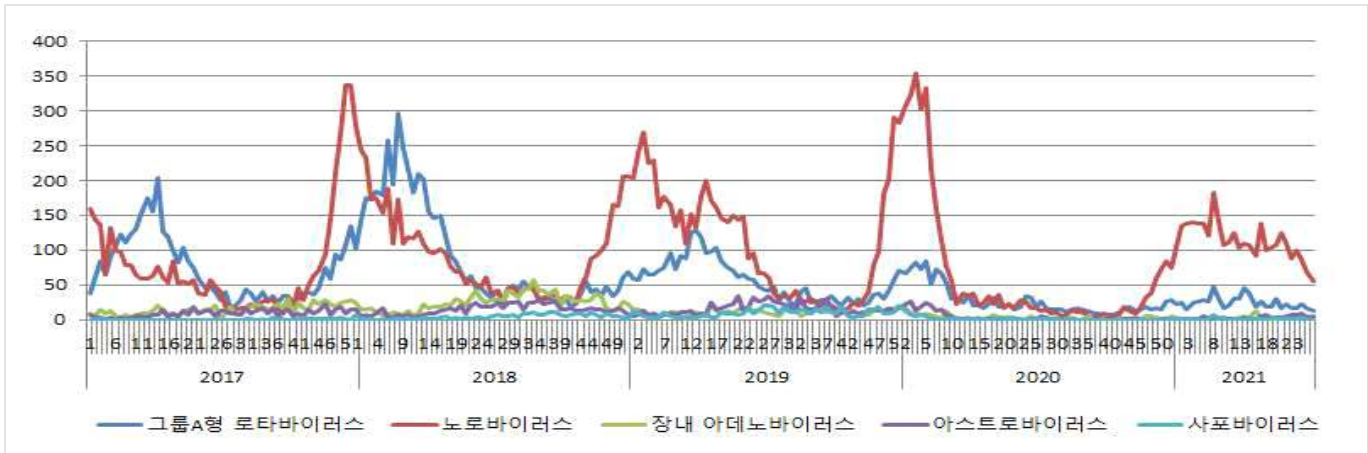
\* 2017년 31주차부터 표본기관을 103개에서 197개로 확대 (대구 8개)

### 장관감염증 표본감시 참여기관의 환자 감시 자료를 신고 시점 기준으로 분석한 잠정통계

#### 주별 바이러스성 장관감염증 환자 신고 현황

단위(명)

지역	구분	그룹A형 로타바이러스	노로바이러스	장내 아데노바이러스	아스트로바이러스	사포바이러스
전국	누계	664	3,078	88	91	51
	27주	12	56	3	6	0
대구	누계	14	53	0	0	1
	25주	1	0	0	0	0
	26주	0	0	0	0	0
	27주	0	0	0	0	0

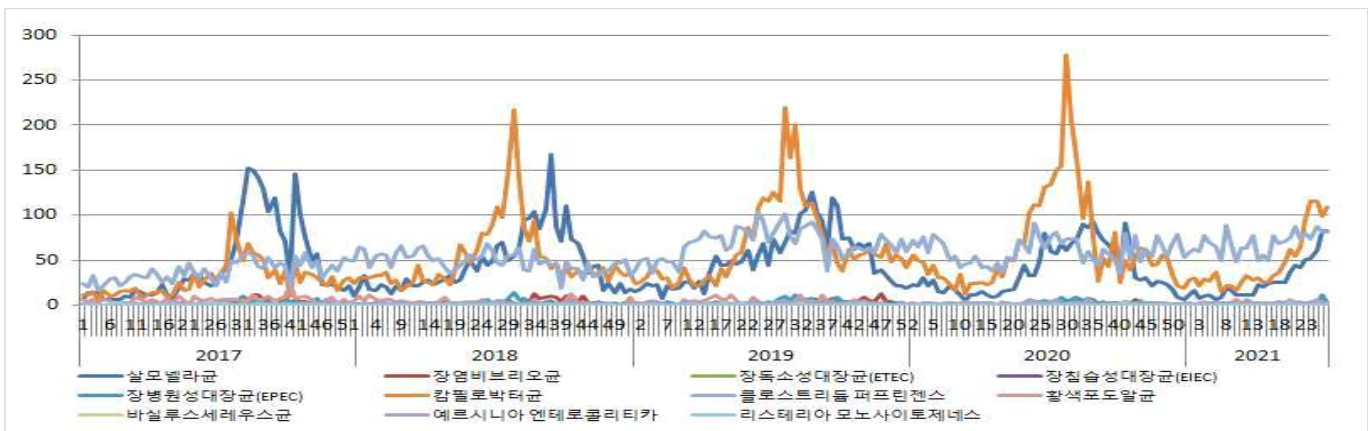


바이러스성 장관감염증 신고현황 (전국)

#### 주별 세균성 장관감염증 환자 신고 현황

단위(명)

지역	구분	살모넬라균	장염 비브리오균	대장균	캠필로박터	클로스트리듐 퍼프린젠스	항색포도알균	바실러스 세레우스균	에르시니아 엔테로콜리티카	리스테리아 모노사이토제네스
전국	누계	747	8	30	1,248	1,862	65	2	67	5
	27주	82	0	4	109	81	1	0	2	1
대구	누계	16	1	5	30	39	0	0	4	0
	25주	0	0	0	3	5	0	0	0	0
	26주	2	0	0	2	3	0	0	0	0
	27주	5	0	0	5	3	0	0	0	0



세균성 장관감염증 신고현황 (전국)

### 유행성각결막염 표본감시

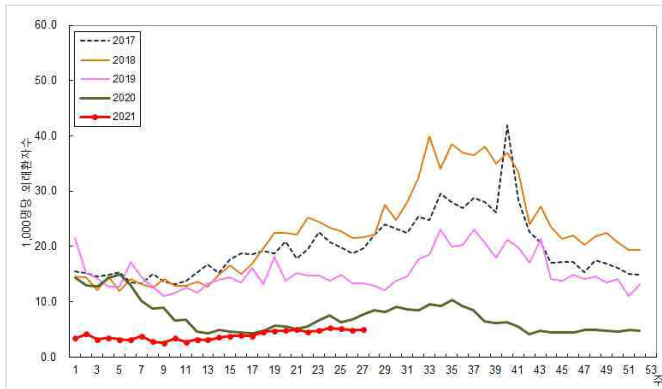
- 유행성각결막염 표본감시사업 참여의료기관(안과개원의) : 전국 92개 (대구 6개)  
\* 2013년 36주부터 기관당 환자수에서 의사환자분율로 변경

- 표본감시 참여기관의 안과감염병 의사환자 감시 자료를 신고 시점 기준으로 분석한 잠정통계

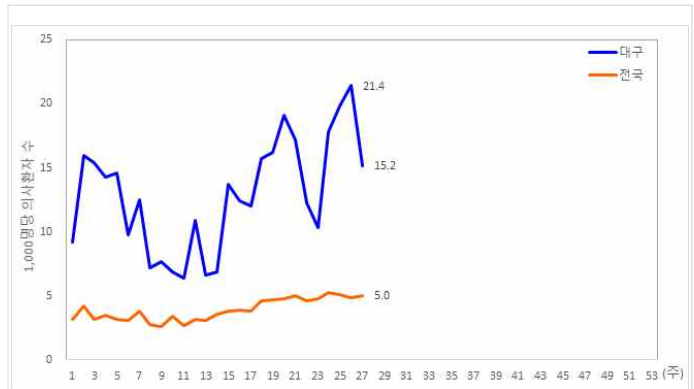
#### 주별 유행성각결막염 의사환자(ILI) 분율 현황 (2021년)

단위(유행성각결막염 의사환자수/진료환자 1,000명)

지역	18주	19주	20주	21주	22주	23주	24주	25주	26주	27주
전국	4.6	4.6	5.1	5.0	4.8	4.8	5.3	5.1	4.9	<b>5.0</b>
대구	15.7	16.2	19.1	17.2	12.3	10.3	17.8	19.8	21.4	<b>15.2</b>



주별 유행성각결막염 의사환자 분율 (2017-2021, 전국)

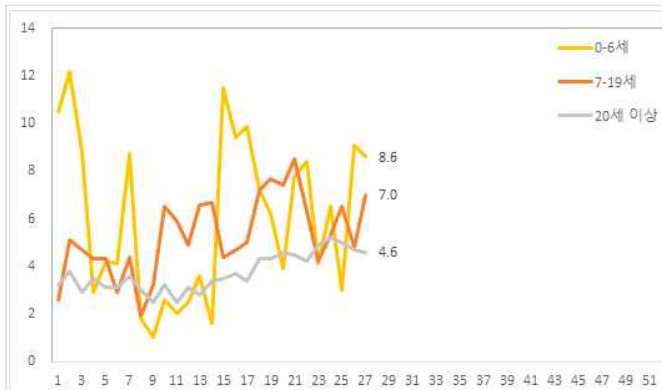


주별 유행성각결막염 의사환자 분율 (2021, 전국/대구)

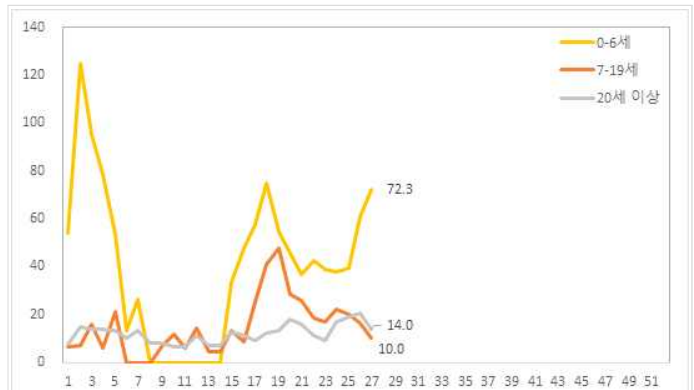
#### 주별 연령별 전국 유행성각결막염 의사환자(ILI) 분율 현황 (2021년)

단위(유행성각결막염 의사환자수/진료환자 1,000명)

연령대	18주	19주	20주	21주	22주	23주	24주	25주	26주	27주
0-6세	7.2	6.2	3.9	7.8	8.4	4.1	6.5	3	9.1	<b>8.6</b>
7-19세	7.2	7.7	7.4	8.5	6.3	4.2	5.3	6.5	4.8	<b>7.0</b>
20세 이상	4.3	4.3	4.6	4.5	4.2	4.9	5.2	5	4.7	<b>4.6</b>



주별·연령별 유행성각결막염 의사환자 분율 (전국)



주별·연령별 유행성각결막염 의사환자 분율 (대구)