

# 대구광역시 감염병 소식지



홈페이지 바로가기

제 21-28호 30주 발행일 2021. 7. 28.(수) 발행처 대구광역시 감염병관리지원단(www.daegucidcp.kr) 전화 053-429-7990

## 어린이집, 유치원, 학교 등 단체생활 하는 곳은 더욱 조심하세요!!

### 유행성 각결막염

아데노바이러스로 인해 발생하는 전염성 강한 바이러스성 결막염



#### 전파경로

- 눈의 분비물에 의한 직접 접촉
- 수건, 세면기구 등 물건을 통한 간접 접촉
- 수영장 등 물을 통한 전파

#### 증상

- 양안 충혈
- 안구 통증
- 눈곱, 눈의 이물감, 눈부심
- (어린이의 경우) 고열, 인후통, 설사 등 전신증상 동반 가능

#### 예방법

01



흐르는 물에 비누로  
30초 이상 손 씻기

02



눈을 만지거나 비비지 않기

03



수건이나 침구, 안약, 화장품 등  
개인 소지품을 다른 사람과 같이  
사용하지 않기



# 대구광역시 감염병 소식지

제21-28호 30주

2021. 7. 18.~2021. 7. 24.

발행일 2021. 7. 28.(수)  
전화 053-429-7990

발행처 대구광역시 감염병관리지원단  
주소 대구광역시 중구 동덕로 115

## CONTENTS

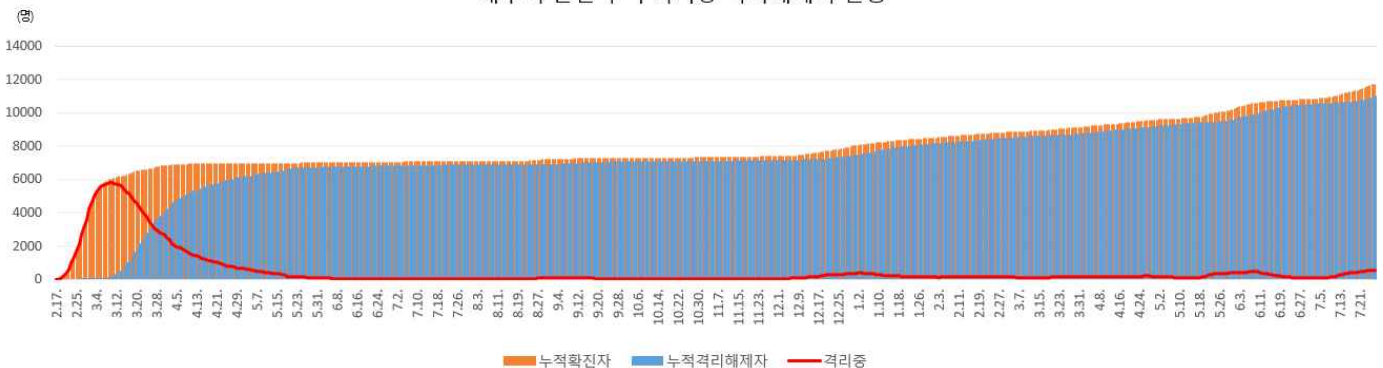
- ① 대구광역시 코로나19 발생 현황 및 심층 역학조사 분석 ..... p 1
- ② 대구광역시 전수감시 감염병 신고 현황 ..... p 6
- ③ 주간 표본감시 현황 ..... p 7

## ① 대구광역시 코로나19 발생 현황 (7. 28. 0시 기준)

### ▣ 대구시 확진자 누적 현황

#### 일별 누적 격리증 및 격리해제 현황

대구시 일별 누적 격리증·격리해제자 현황



### 성별, 연령별 현황

구분		확진(명,%,10만 명당 발생률)		사망(명,%)		치명률(%)	
계		11,717	100.0	486.1	217	100.0	1.9
성별	남	5,124	43.7	430.7	111	51.2	2.2
	여	6,593	56.3	540.1	106	48.8	1.6
연령	10세 미만	285	2.4	155.6	0	0.0	0.0
	10-19세	836	7.1	361.5	0	0.0	0.0
	20-29세	2,801	23.9	871.2	0	0.0	0.0
	30-39세	1,371	11.7	459.9	1	0.5	0.1
	40-49세	1,692	14.4	439.5	3	1.4	0.2
	50-59세	2,103	17.9	498.1	11	5.1	0.5
	60-69세	1,475	12.6	469.3	33	15.2	2.2
	70-79세	771	6.6	450.0	69	31.8	8.9
80세 이상	383	3.3	459.5	100	46.1	26.1	

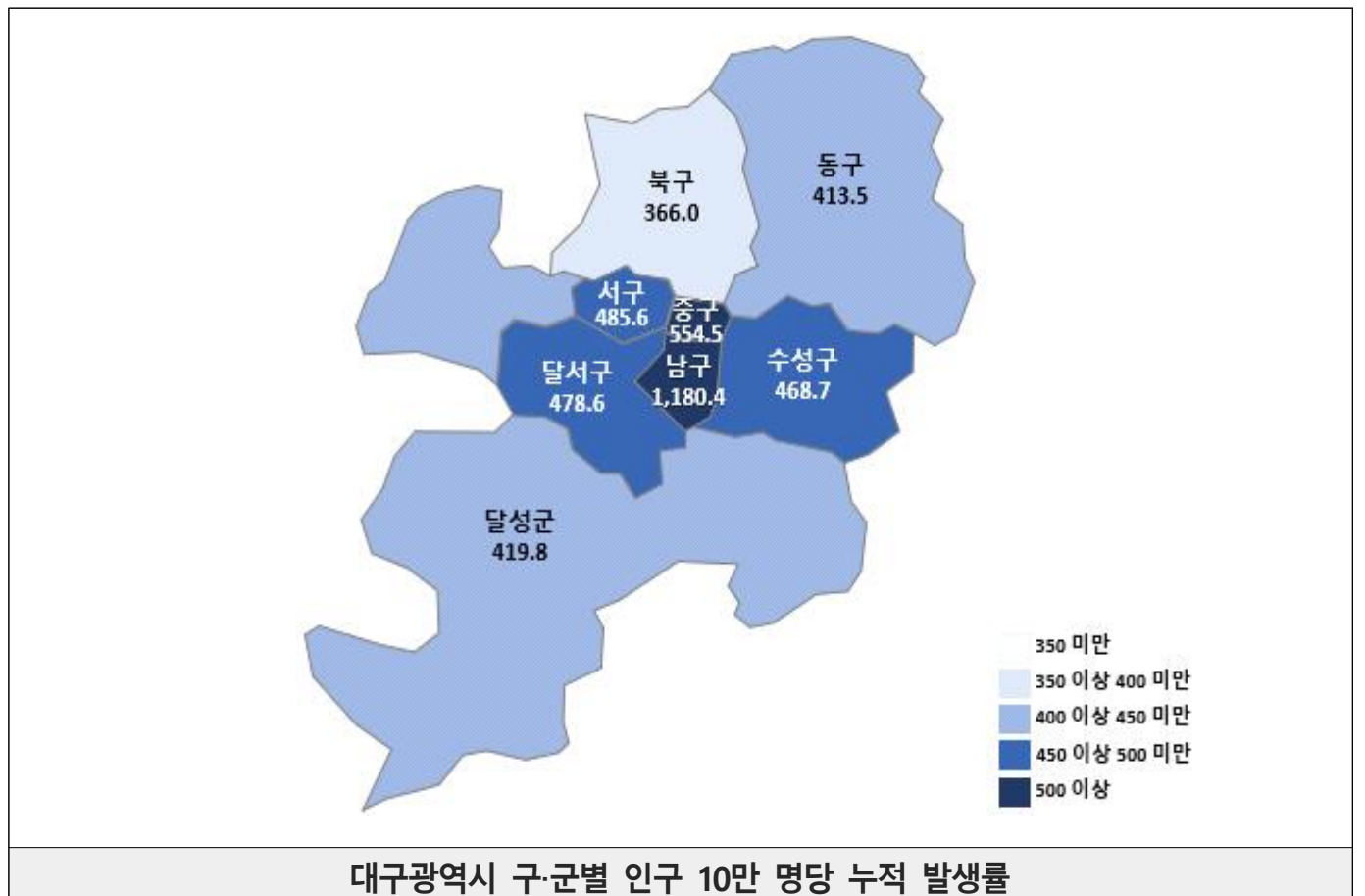
※ 2020 주민등록연앙인구 사용



### 구군별 확진 및 격리해제 현황

구분	확진자수	인구 10만 명당 발생률	격리해제자수
계	11,717	486.1	10,967
남구	1,713	1,180.4	1,656
달서구	2,685	478.6	2,532
달성군	1,079	419.8	1,009
동구	1,409	413.5	1,339
북구	1,597	366.0	1,422
서구	830	485.6	743
수성구	1,985	468.7	1,869
중구	419	554.5	397

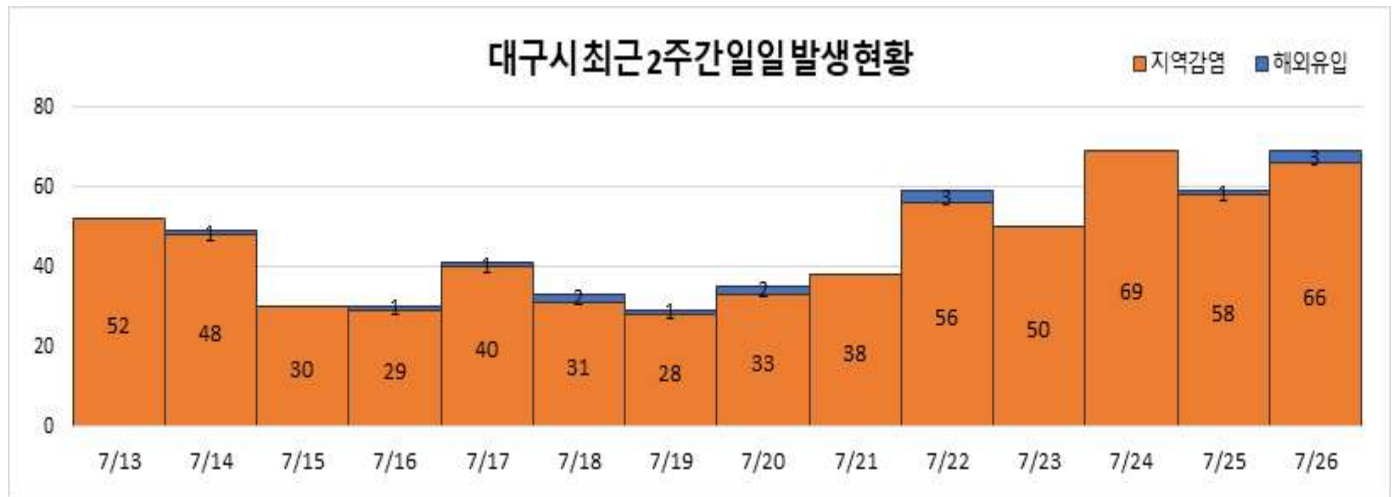
※ 2020 주민등록연앙인구 사용



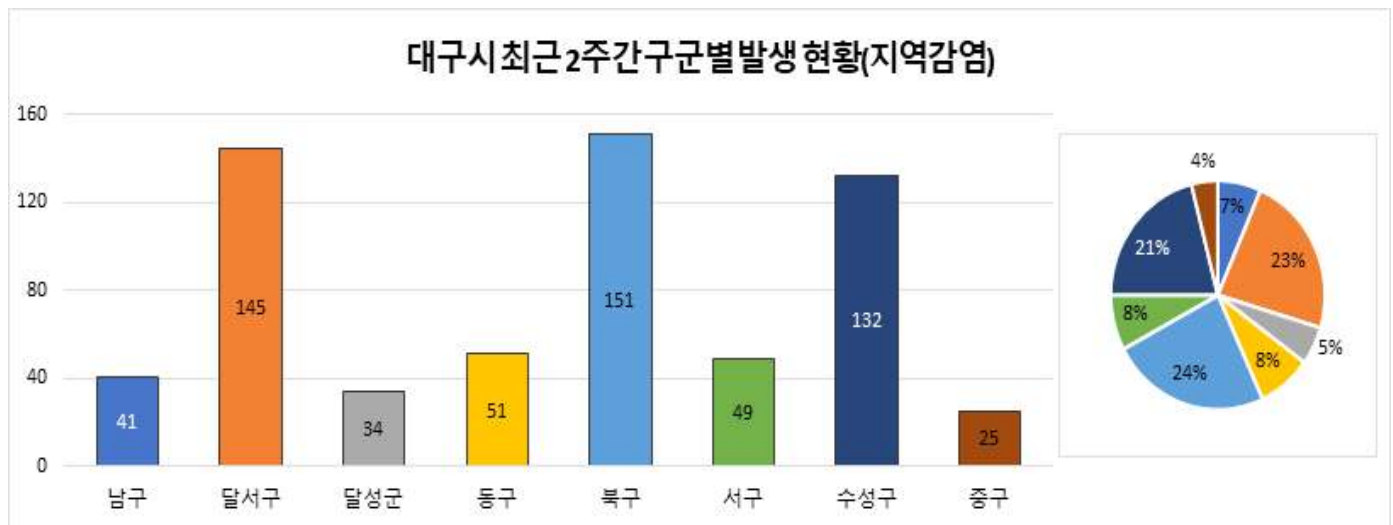
□ 대구시 최근 2주간 확진자 발생 현황('21.7.13.-'21.7.26.)

\* 아래 통계는 잠정자료로 추후 수정·보완될 수 있음

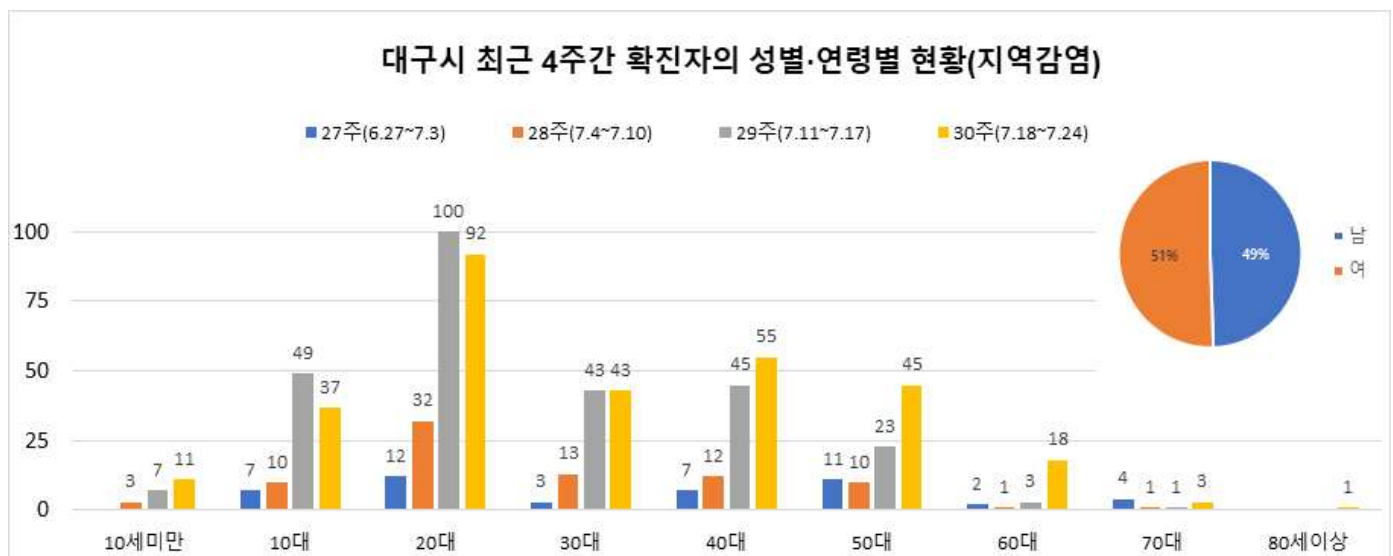
감염원별 일일 발생 현황



대구 구군별 현황(지역감염)



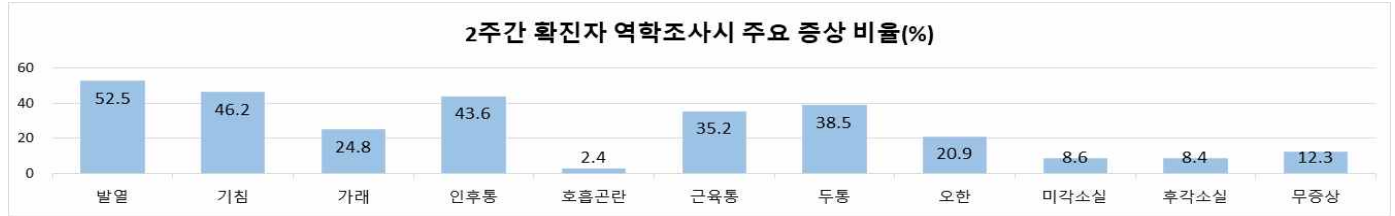
□ 대구시 최근 4주간 확진자 발생 현황 그래프('21.6.27.~'21.7.24.)



## □ 대구시 최근 2주간 심층역학조사 분석('21.7.13.-'21.7.26.)

\* 아래 통계는 잠정자료로 추후 역학조사 결과에 따라 수정·보완될 수 있음

### - 확진환자의 역학조사 시 주요 증상(지역감염)



증상	발열	기침	가래	인후통	호흡곤란	근육통	두통	오한	미각소실	후각소실	무증상	계
최근 2주간	330	290	156	274	15	221	242	131	54	53	77	628
	52.5	46.2	24.8	43.6	2.4	35.2	38.5	20.9	8.6	8.4	12.3	100

\* 코로나19 확진자 심층역학조사 자료 기준 산출, 증상 복수 응답 가능

### - 증상 발생일부터 확진일까지 소요일(지역감염)

증상-확진 소요일	0일	1일	2일	3일	4일	5일	6일	7일	8일	9일	10일	11일	12일	13일	14일 이상	기타*	전체	평균	2.3일
최근 2주간	53	154	164	75	46	23	10	9	5	5	4	1	1	0	1	77	628	8.4	16일
	8.4	24.5	26.1	11.9	7.3	3.7	1.6	1.4	0.8	0.8	0.6	0.2	0.2	0.0	0.2	12.3	-		0일

\* 기타: 무증상 등

## 대구 신규환자 감염경로

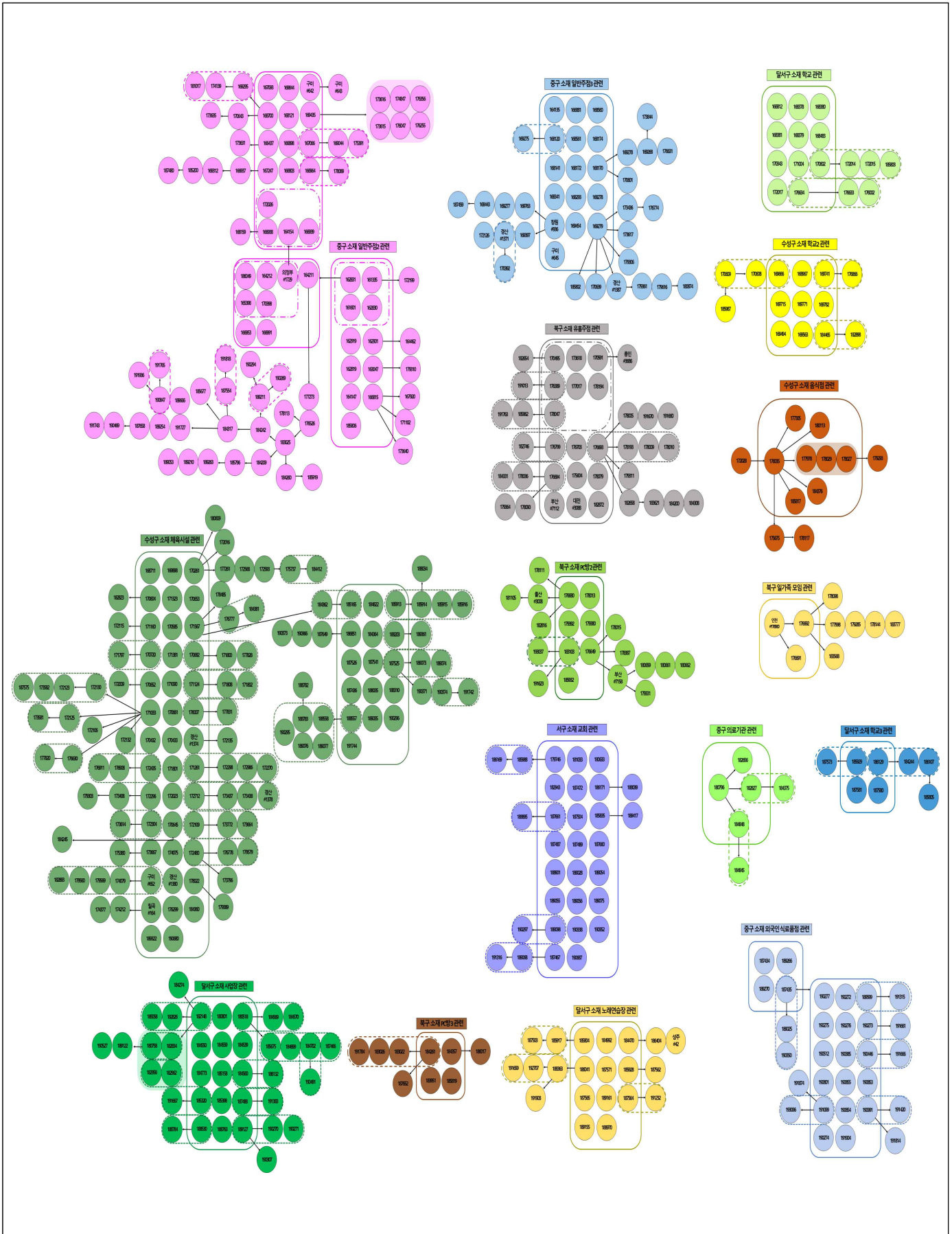
기간	계	확진환자(단위: 명, %)							조사 중
		해외유입	집단발생 관련	확진자 접촉				기타	
소계	가족			지인	직장	다중시설			
최근 2주간 ('21.7.13~21.7.26.)	643	15 (2.3%)	426 (66.3%)	143 (22.2%)				59 (9.2%)	
				143 (100%)	41 (28.7%)	56 (39.2%)	24 (16.8%)	21 (14.7%)	1 (0.7%)

## 대구 최근 발생 주요 집단사례

지역	집단명	지표환자 확진일	마지막 확진자 발생일	총 확진자	집단 관련자	관련 전파
중구	중구 소재 일반주점2 관련 <sup>1)</sup>	7/5	7/27	90	11	79
중구	중구 소재 일반주점3 관련 <sup>2)</sup>	7/8	7/24	40	16	24
달서구	달서구 소재 학교 관련 <sup>3)</sup>	7/10	7/23	16	11	5
수성구	수성구 소재 학교2 관련	7/11	7/23	14	9	5
수성구	수성구 소재 체육시설 관련 <sup>4)</sup>	7/11	7/27	132	41	91
북구	북구 소재 유흥주점 관련 <sup>5)</sup>	7/13	7/27	37	16	21
수성구	수성구 소재 음식점 관련	7/14	7/23	12	8	4
북구	북구 PC방2 관련 <sup>6)</sup>	7/17	7/27	20	7	13
북구	북구 일가족 모임 관련 <sup>7)</sup>	7/17	7/21	9	3	6
서구	서구 소재 교회 관련	7/19	7/26	31	23	8
중구	중구 의료기관 관련	7/20	7/22	6	4	2
달서구	달서구 소재 사업장 관련 <sup>8)</sup>	7/20	7/27	38	15	23
북구	북구 소재 PC방3 관련	7/21	7/27	9	4	5
달서구	달서구 소재 노래연습장 관련 <sup>9)</sup>	7/22	7/27	21	11	10
달서구	달서구 소재 학교3 관련	7/22	7/24	8	4	4
중구	중구 소재 외국인 식료품점 관련	7/24	7/27	30	4	26

1) 중구 소재 일반주점2 관련. 타지역 사례 포함(경기 1건, 경북 2건)  
 2) 중구 소재 일반주점3 관련. 타지역 사례 포함(경남 1건, 경북 3건)  
 3) 달서구 소재 학교 관련. 타지역 사례 포함(경북 1건)  
 4) 수성구 소재 체육시설 관련. 타지역 사례 포함(경북 5건)  
 5) 북구 소재 유흥주점 관련. 타지역 사례 포함(부산 1건)  
 6) 북구 PC방2 관련. 타지역 사례 포함(울산 1건, 부산 1건)  
 7) 북구 일가족 모임 관련. 타지역 사례 포함(인천 1건, 충북 1건)  
 8) 달서구 소재 사업장 관련. 타지역 사례 포함(경북 2건)  
 9) 달서구 소재 노래연습장 관련. 타지역 사례 포함(경북 1건)  
 ※ 역학조사 진행 중, 조사 결과에 따라 변동 가능

대구 주요 집단발생 관계도



대구시 최근 코로나19 집단사례 발생 관계도(마지막 확진자 발생일 기준 '21.7.5.-'21.7.27일)\*

\* 역학조사 진행 중으로 역학조사 결과에 따라 변동 가능 \*7.28일 일부 조사 내용 반영

## ② 대구광역시 전수감시 감염병 신고 현황

구 분	대구광역시							전국		
	2021년 주별			누계(30주)			연간	누계(30주)	연간	
	30주	29주	28주	2021년	2020년	5년 평균	2020년	2021년	2020년	
1급	보툴리눔독소증	0	0	0	0	0	0	0	0	0
	중동호흡기증후군(MERS)	0	0	0	0	0	-	0	0	0
2급	결핵	-	20	25	519	515	698	975	10,856	20,061
	수두	9	19	17	564	1,118	2,176	1,508	11,985	31,229
	홍역	0	0	0	0	0	2	0	0	6
	콜레라	0	0	0	0	0	0	0	0	0
	장티푸스	0	0	0	2	3	3	3	79	76
	파라티푸스	0	0	0	5	5	3	7	68	97
	세균성이질	0	0	0	0	0	4	0	17	39
	장출혈성대장균감염증	0	0	1	2	5	3	9	117	320
	A형간염	1	0	0	38	48	64	72	3,604	3,560
	백일해	0	0	0	0	5	6	5	12	125
	유행성이하선염	1	8	15	228	252	372	424	4,890	10,174
3급	풍진(선천성)	0	0	0	0	0	0	0	0	0
	풍진(후천성)	0	0	0	0	0	0	0	0	2
	수막구균 감염증	0	0	0	0	0	1	0	0	5
	b형헤모필루스인플루엔자	0	0	0	0	0	0	0	1	1
	폐렴구균 감염증	0	0	0	4	8	7	12	145	341
	한센병	0	0	0	0	0	0	0	3	3
	성홍열	0	0	0	5	41	267	41	430	2,345
	반코마이신내성황색포도알균(VRSA) 감염증	0	0	0	0	0	-	0	1	9
	카바페넴내성장내세균속군종(CRE) 감염증	21	20	22	836	657	-	1,226	10,443	16,333
	파상풍	0	0	0	2	1	1	1	15	30
	B형간염	1	2	0	8	7	8	13	235	350
일본뇌염	0	0	0	0	0	0	0	0	6	
C형간염	3	3	7	233	248	-	409	5,927(5)	11,374	
말라리아	0	0	0	0	2	4	3	163(7)	379	
레지오넬라증	0	1	0	13	2	5	5	196	288	
비브리오패혈증	0	0	0	0	0	0	0	8	71	
발진열	0	0	0	0	0	0	1	11	25	
쯔쯔가무시증	0	0	0	16	0	5	104	499	4,277	
렙토스피라증	0	0	0	1	0	0	1	76	167	
브루셀라증	0	0	0	0	0	0	0	2	8	
신증후군출혈열	0	0	0	4	2	2	5	113	268	
CJD/vCJD	0	0	0	3	4	2	6	53	74	
뎅기열	0	0	0	0	2	5	2	0	42	
큐열	0	0	0	0	0	1	0	29	72	
라임병	0	0	0	0	0	0	0	0	7	
유버저	0	0	0	0	0	0	0	0	1	
치쿤구니야열	0	0	0	0	0	0	0	0	1	
중증열성혈소판감소증후군(SFTS)	0	0	0	1	4	2	25	52	243	
지카바이러스감염증	0	0	0	0	0	-	0	0	0	

\* 감염병의 예방 및 관리에 관한 법률에 근거하여 국가감염병감시체계를 통하여 보고된 감염병 환자 발생 신고를 기초로 집계됨(의료기관 신고일 기준)  
 \* 지역별 통계는 환자주소지 기준으로 집계함(단, VRSA 감염증과 CRE 감염증은 신고한 의료기관 주소지 기준임)  
 \* 2020년, 2021년도 통계는 잠정통계로 추후 변동될 수 있음  
 \* 30주(2021. 7. 18.~2021. 7. 24.) 감염병 신고현황은 2021. 7. 28.(수) 질병관리청 감염병포털에 보고된 자료를 기준으로 작성  
 \* 누계는 1주(2020. 12. 27.~2021. 1. 2.)부터 해당 주까지의 누적 수치임  
 \* 5년평균은 최근5년(2016-2020)의 1주부터 해당 주까지 누적수치들의 평균임  
 \* 일부 감염병은 법령개정으로 추가된 이후부터 합산된 평균 통계임(중동호흡기증후군 2015, 지카바이러스감염증 2016, CRE감염증, VRSA감염증, C형간염 2017)  
 \* 결핵은 29주(2021. 7. 11.~2021. 7. 17.) 신환자 신고현황을 수록한 질병관리청 「주간건강과질병 13권 30호」 및 「2020 결핵환자 신고현황 연보」 참고  
 \* 최근 5년간(2016-2020) 국내에 발생하지 않은 감염병 및 별도의 감시체제로 운영되는 HIV/AIDS는 제외함  
 \* ( ) 괄호 안은 국외유입 사례

### ③ 주간 표본감시 현황

\*질병관리청 질병보건통합관리시스템 표본감시 웹보고 자료 및 감염병 표본감시 주간소식지 29주차 자료를 기준으로 작성

#### 급성호흡기감염증 표본감시

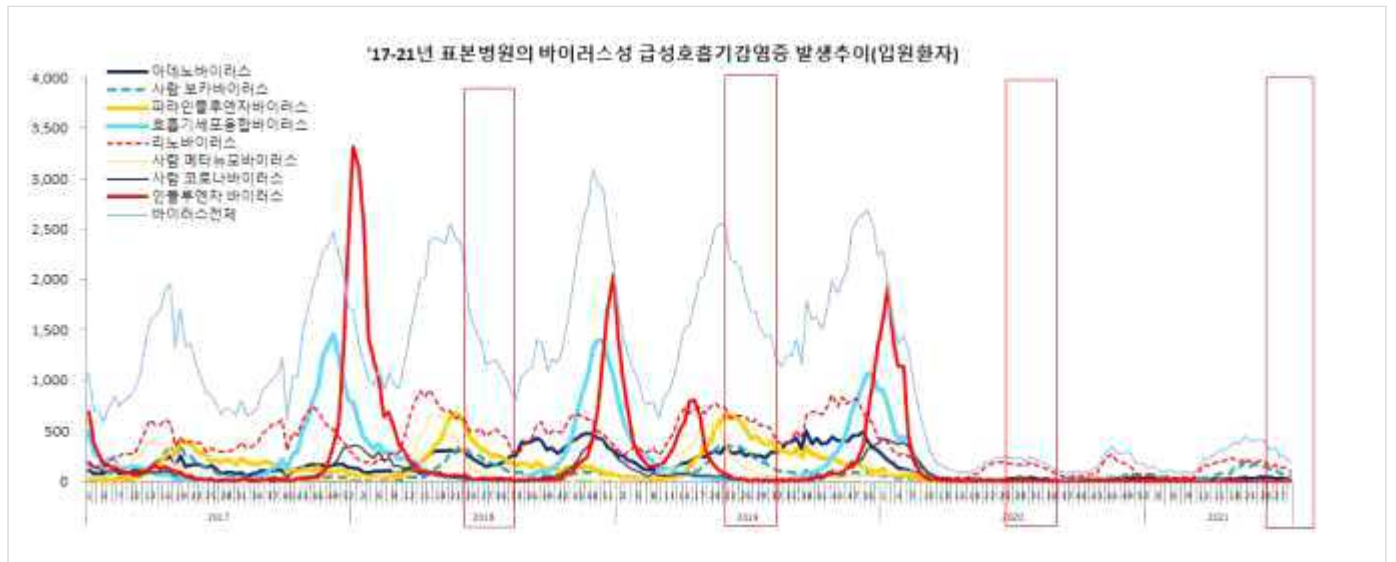
- 급성호흡기감염증 표본감시사업 참여의료기관(병원급 이상)
  - \* 2017년 31주차부터 표본기관을 전국 103개에서 196개로 확대 (대구 8개)
- 급성호흡기감염증 표본감시 참여기관에 입원한 환자 감시 자료를 보고 시점 기준으로 분석한 잠정통계

#### 주별 급성호흡기감염증 입원환자 신고 현황

단위(명)

지역	구분	바이러스별 입원환자 신고 현황							세균별 환자 신고 현황	
		HAdV	HBoV	HPIV	HRSV	HRV	HMPV	HCoV	Mycoplasma	Chlamydia
전국	누계	751	2,352	44	44	3,788	25	98	651	80
	29주	28	76	0	1	106	3	1	28	1
대구	누계	36	10	3	5	150	15	17	72	1
	27주	1	0	1	1	6	1	1	2	0
	28주	0	0	0	0	3	0	0	8	0
	29주	4	0	0	0	3	1	0	8	0

※ HAdV: 아데노바이러스, HBoV: 보카바이러스, HPIV: 파라인플루엔자바이러스, HRSV: 호흡기세포융합바이러스, HRV: 리노(라이노)바이러스, HMPV: 메타뉴모바이러스, HCoV: 코로나바이러스



#### 바이러스성 급성호흡기감염증 신고현황 (전국)



#### 세균성 급성호흡기감염증 신고현황 (전국)



## 장관감염증 표본감시

### 장관감염증 표본감시사업 참여의료기관(병원급 이상)

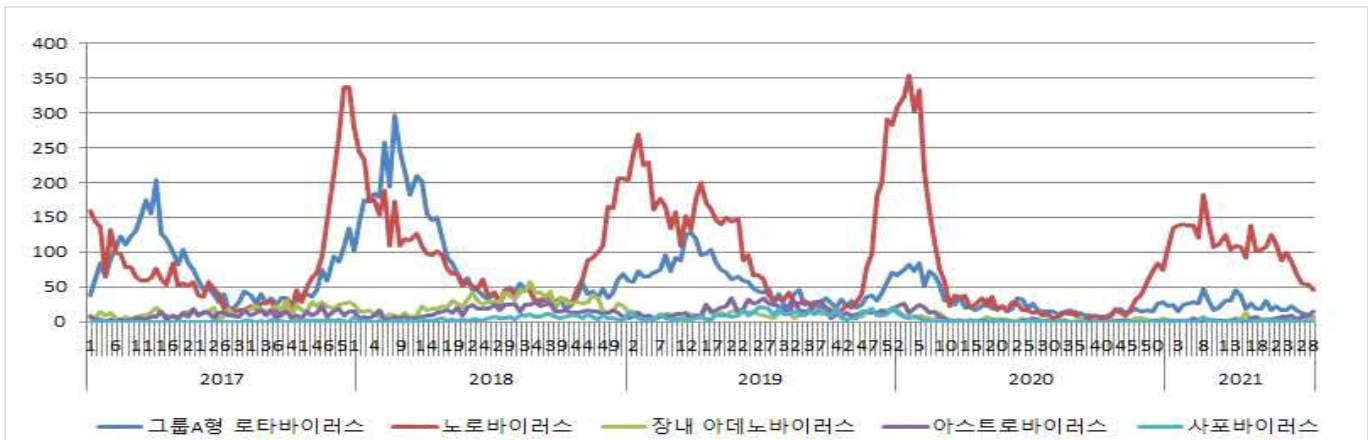
\* 2017년 31주차부터 표본기관을 103개에서 197개로 확대 (대구 8개)

### 장관감염증 표본감시 참여기관의 환자 감시 자료를 신고 시점 기준으로 분석한 잠정통계

#### 주별 바이러스성 장관감염증 환자 신고 현황

단위(명)

지역	구분	그룹A형 로타바이러스	노로바이러스	장내 아데노바이러스	아스트로바이러스	사포바이러스
전국	누계	682	3,178	99	116	52
	29주	8	45	8	14	1
대구	누계	15	55	0	3	1
	27주	0	0	0	0	0
	28주	0	1	0	0	0
	29주	1	1	0	3	0

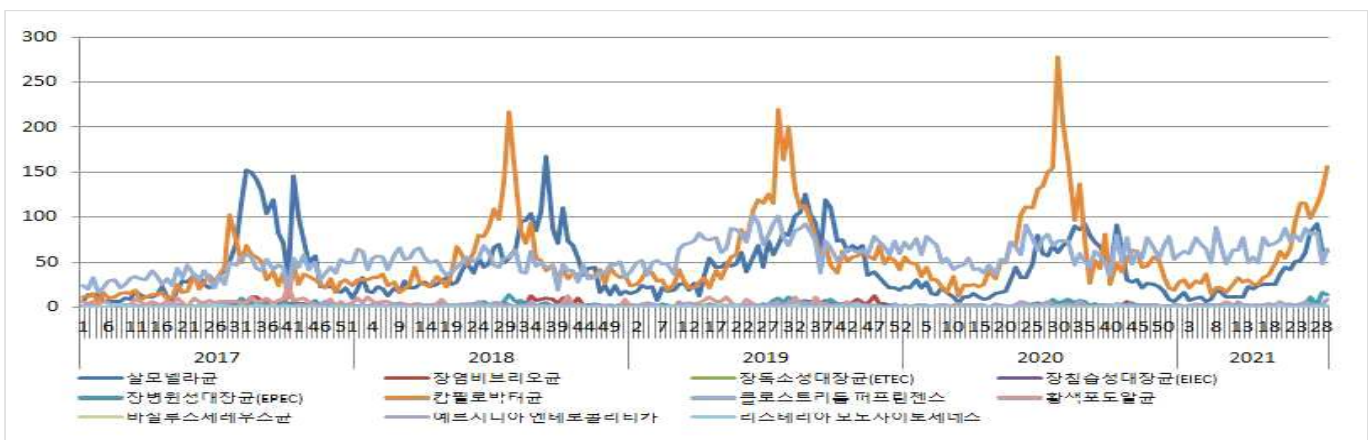


바이러스성 장관감염증 신고현황 (전국)

#### 주별 세균성 장관감염증 환자 신고 현황

단위(명)

지역	구분	살모넬라균	장염 비브리오균	대장균	캠필로박터	클로스트리듐 퍼프린젠스	황색포도알균	바실러스 세레우스균	에르시니아 엔테로콜리티카	리스테리아 모노사이토제네스
전국	누계	885	9	93	1,539	1,976	67	2	79	6
	29주	62	0	15	156	65	0	0	9	1
대구	누계	19	1	5	33	41	0	0	5	0
	27주	5	0	0	5	3	0	0	0	0
	28주	2	0	0	0	2	0	0	1	0
	29주	1	0	0	3	0	0	0	0	0



세균성 장관감염증 신고현황 (전국)

### 유행성각결막염 표본감시

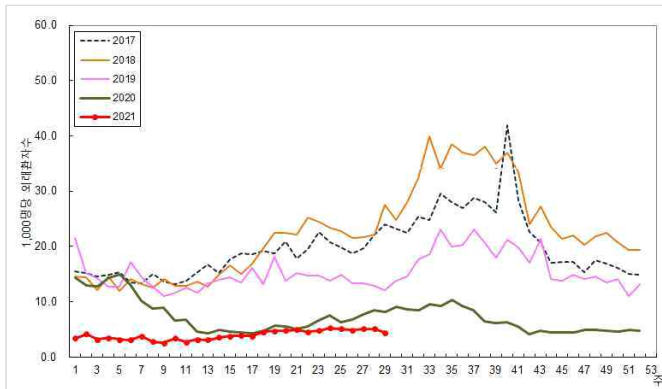
- 유행성각결막염 표본감시사업 참여의료기관(안과개원의): 전국 92개 (대구 6개)  
\* 2013년 36주부터 기관당 환자수에서 의사환자분율로 변경

- 표본감시 참여기관의 안과감염병 의사환자 감시 자료를 신고 시점 기준으로 분석한 잠정통계

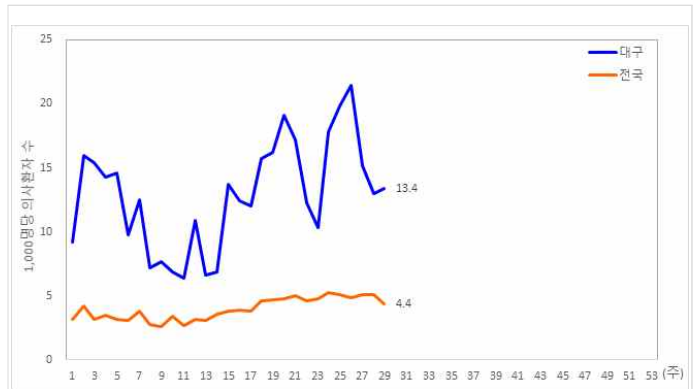
#### 주별 유행성각결막염 의사환자(ILI) 분율 현황 (2021년)

단위(유행성각결막염 의사환자수/진료환자 1,000명)

지역	20주	21주	22주	23주	24주	25주	26주	27주	28주	29주
전국	4.8	5.0	4.6	4.8	5.3	5.1	4.9	5.1	5.1	<b>4.4</b>
대구	19.1	17.2	12.3	10.3	17.8	19.8	21.4	15.2	13.0	<b>13.4</b>



주별 유행성각결막염 의사환자 분율 (2017-2021, 전국)

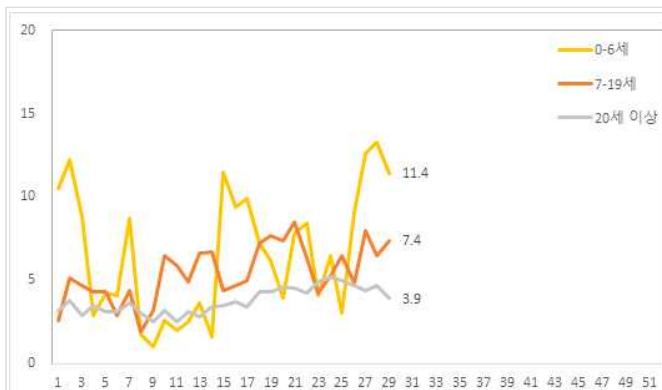


주별 유행성각결막염 의사환자 분율 (2021, 전국/대구)

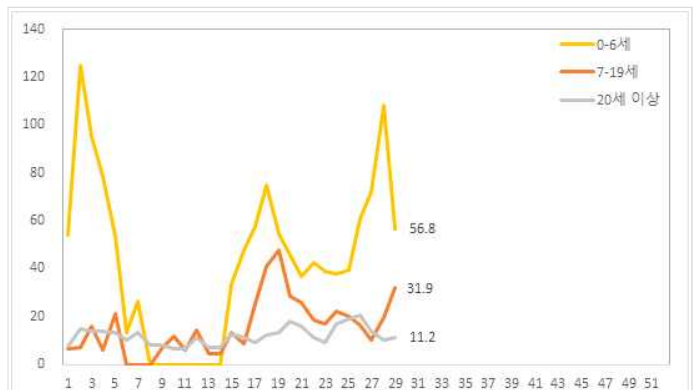
#### 주별 연령별 전국 유행성각결막염 의사환자(ILI) 분율 현황 (2021년)

단위(유행성각결막염 의사환자수/진료환자 1,000명)

연령대	20주	21주	22주	23주	24주	25주	26주	27주	28주	29주
0-6세	3.9	7.8	8.4	4.1	6.5	3	9.1	12.6	13.3	<b>11.4</b>
7-19세	7.4	8.5	6.3	4.2	5.3	6.5	4.8	8	6.5	<b>7.4</b>
20세 이상	4.6	4.5	4.2	4.9	5.2	5	4.7	4.4	4.7	<b>3.9</b>



주별·연령별 유행성각결막염 의사환자 분율 (전국)



주별·연령별 유행성각결막염 의사환자 분율 (대구)