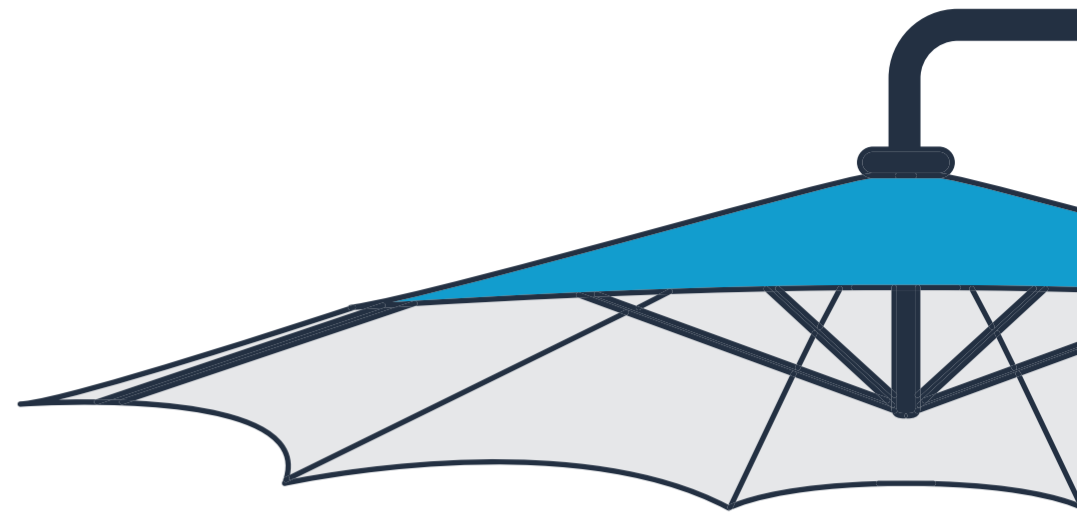
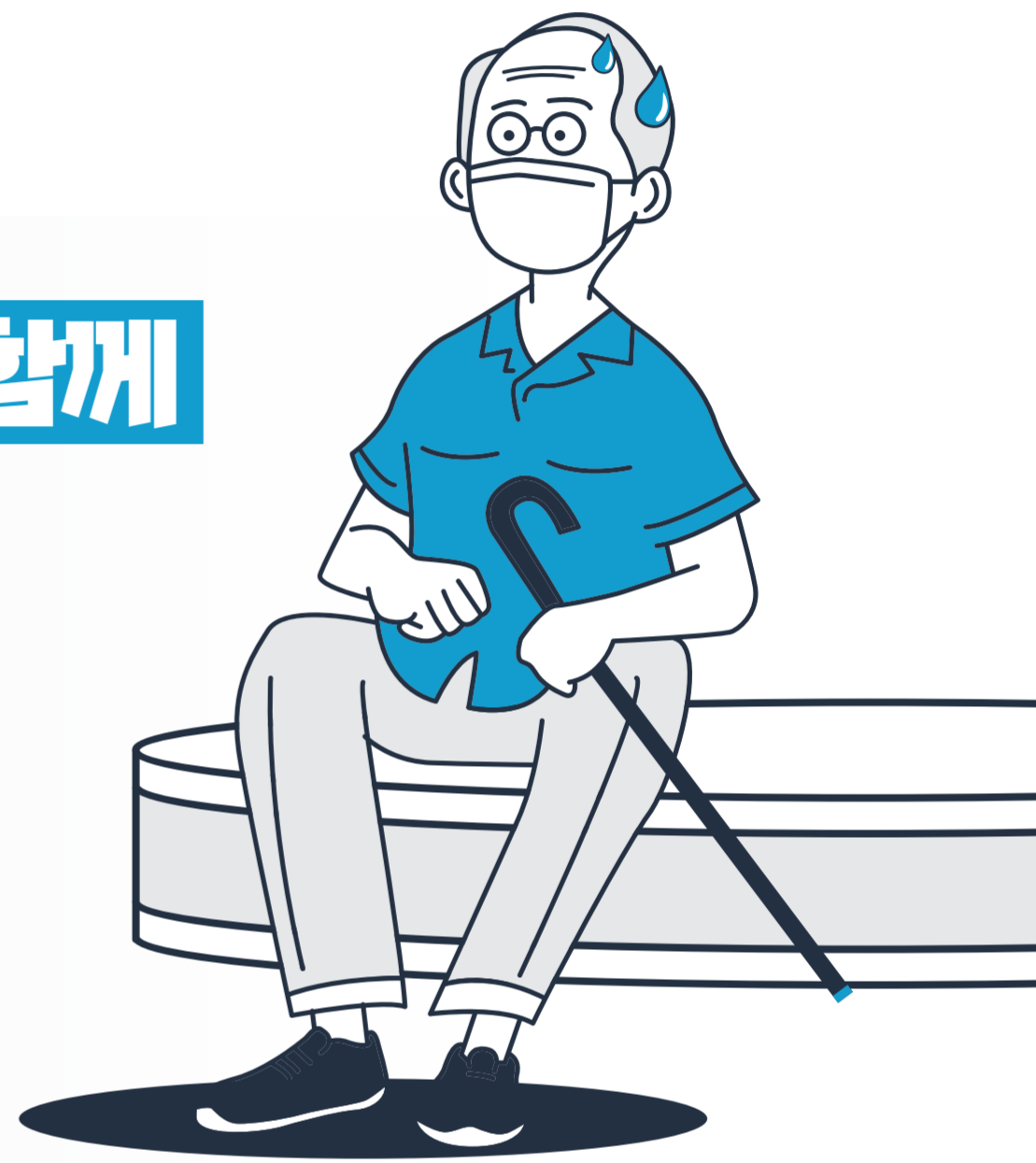


# 무더운 여름, 코로나19 예방 이렇게 해주세요!



## 마스크 착용 시 충분한 휴식과 함께

- ☑ 무더운 실외에서 마스크를 착용하는 경우 신체 부담을 예방하기 위해 **일정 시간 휴식**을 취합니다.
  - 마스크를 벗고 휴식 시 다른 사람과 간격을 2m 이상(최소 1m) 충분히 확보
- ☑ 마스크 착용 중 **호흡이 어려운 경우** 즉시 다른 사람과 거리 두기를 할 수 있는 장소로 이동하여 **마스크를 벗고** 휴식을 취합니다.



## 에어컨 사용 시 충분한 환기와 함께

- ☑ 실내에 침방울 입자의 농축·확산을 예방하기 위해 **창문이나 환풍기를 통해 최소 2시간마다 10분 이상 환기**합니다.
  - 창문과 출입문은 모두 개방해야 맞통풍할 때 환기가 더욱 효과적
- ☑ **에어컨 바람의 방향은 사람을 직접 향하지 않게 조정**하고 바람세기를 약하게 설정합니다.





# 대구광역시 감염병 소식지

제21-29호 31주

2021. 7. 25.~2021. 7. 31.

발행일 2021. 8. 4(수)

발행처 대구광역시 감염병관리지원단

전화 053-429-7990

주소 대구광역시 중구 동덕로 115

## CONTENTS

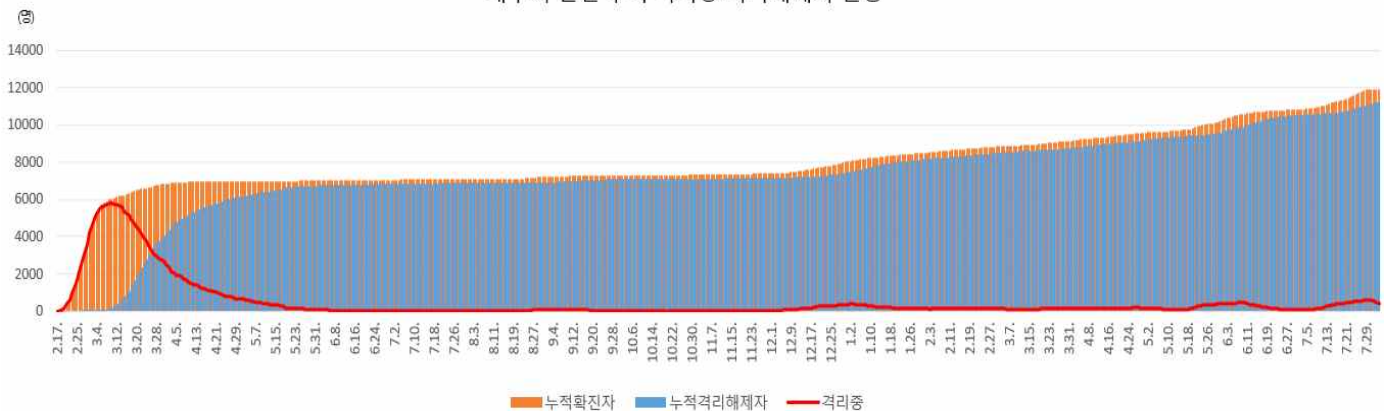
- ① 대구광역시 코로나19 발생 현황 및 심층 역학조사 분석 ..... p 1
- ② 대구광역시 전수감시 감염병 신고 현황 ..... p 6
- ③ 주간 표본감시 현황 ..... p 7

## ① 대구광역시 코로나19 발생 현황 (8. 4. 0시 기준)

### ▣ 대구시 확진자 누적 현황

#### 일별 누적 격리중 및 격리해제 현황

대구시 일별 누적 격리중, 격리해제자 현황

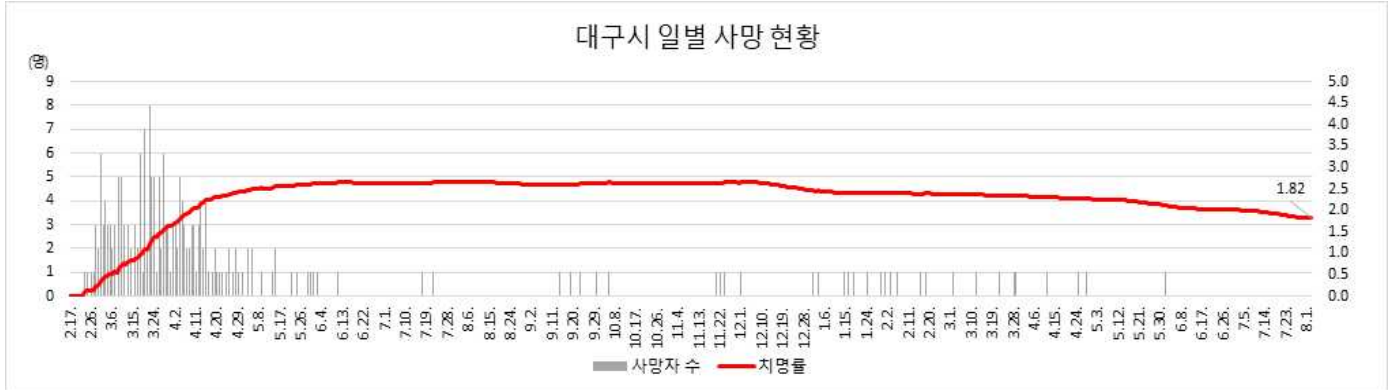


### 성별, 연령별 현황

구분		확진(명,%,10만 명당 발생률)		사망(명,%)		치명률(%)	
계		12,087	100.0	501.5	217	100.0	1.8
성별	남	5,299	43.8	445.5	111	51.2	2.1
	여	6,788	56.2	556.1	106	48.8	1.6
연령	10세 미만	335	2.8	182.9	0	0.0	0.0
	10-19세	897	7.4	387.9	0	0.0	0.0
	20-29세	2,860	23.7	889.6	0	0.0	0.0
	30-39세	1,410	11.7	473.0	1	0.5	0.1
	40-49세	1,761	14.6	457.4	3	1.4	0.2
	50-59세	2,155	17.8	510.4	11	5.1	0.5
	60-69세	1,509	12.5	480.2	33	15.2	2.2
	70-79세	774	6.4	451.7	69	31.8	8.9
80세 이상	386	3.2	463.1	100	46.1	25.9	

※ 2020 주민등록연앙인구 사용

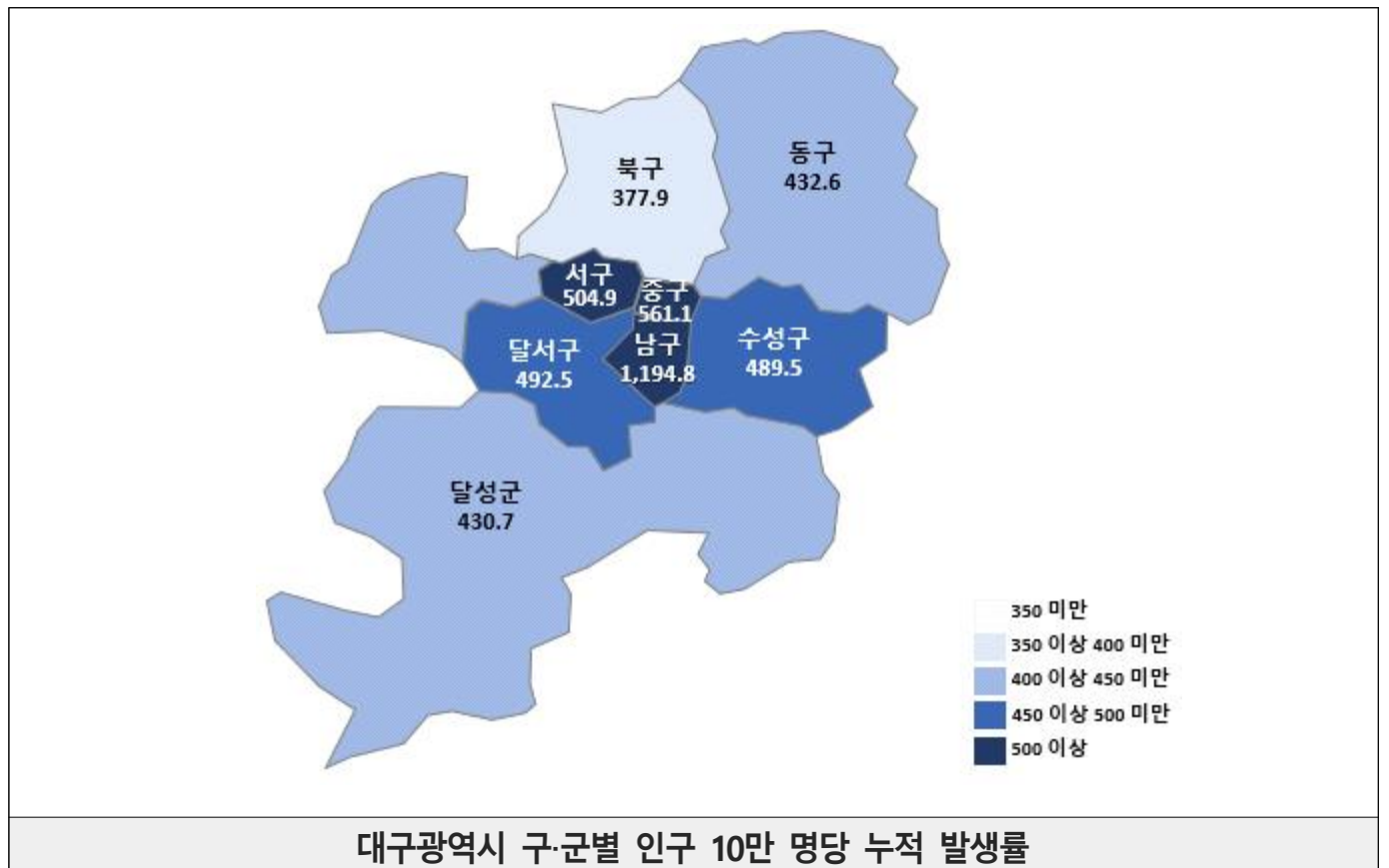
일별 사망 현황



구군별 확진 및 격리해제 현황

구분	확진자수	인구 10만 명당 발생률	격리해제자수
계	12,087	501.5	11,264
남구	1,734	1,194.8	1,681
달서구	2,763	492.5	2,599
달성군	1,107	430.7	1,031
동구	1,474	432.6	1,359
북구	1,649	377.9	1,509
서구	863	504.9	759
수성구	2,073	489.5	1,920
중구	424	561.1	406

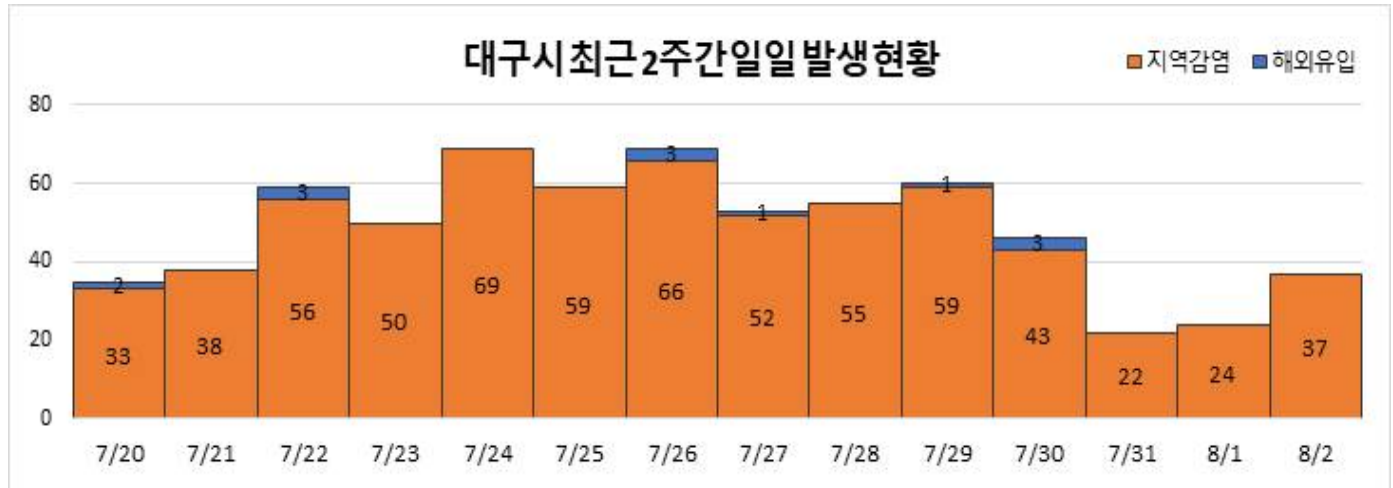
※ 2020 주민등록연앙인구 사용



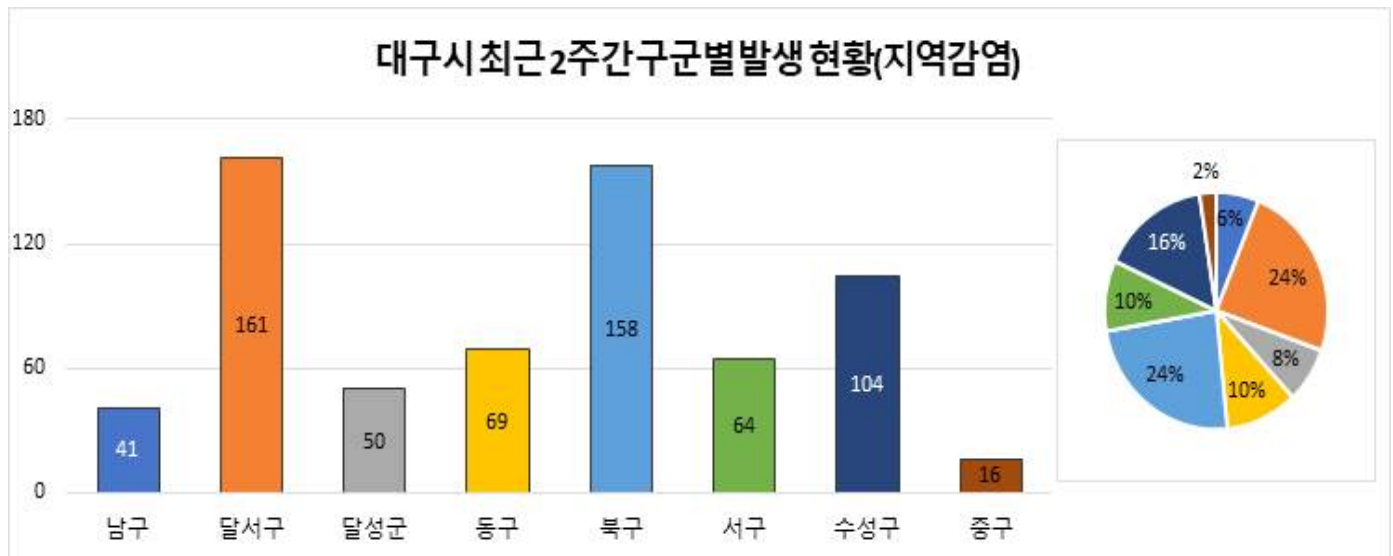
□ 대구시 최근 2주간 확진자 발생 현황('21.7.20.-'21.8.2.)

\* 아래 통계는 잠정자료로 추후 수정·보완될 수 있음

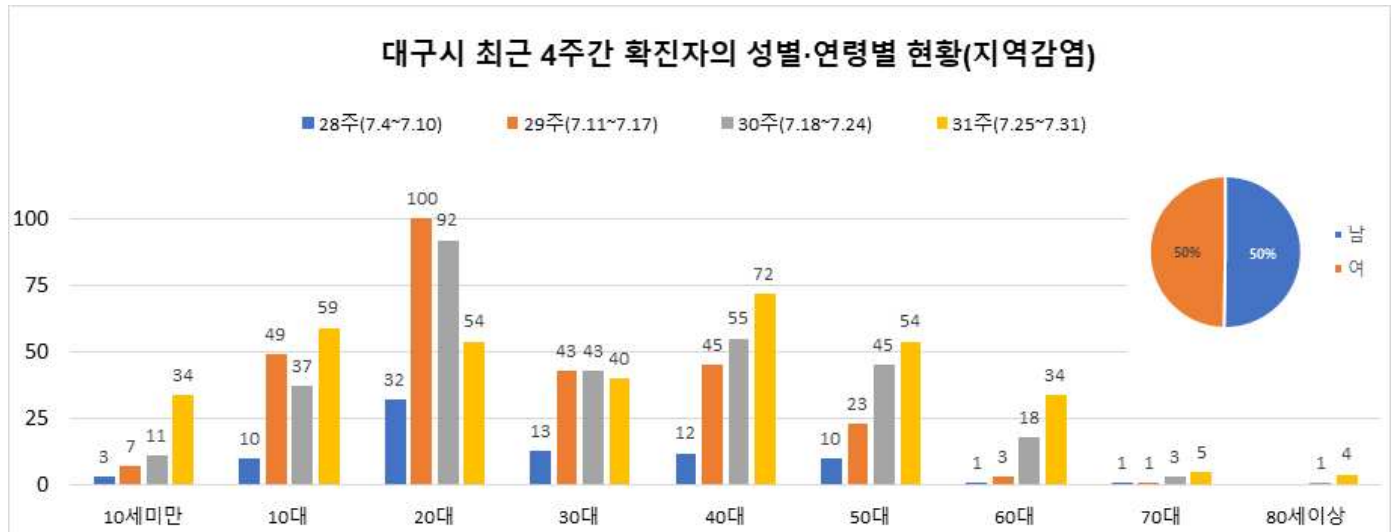
감염원별 일일 발생 현황



대구 구군별 현황(지역감염)



□ 대구시 최근 4주간 확진자 발생 현황 그래프('21.7.4.~'21.7.31.)



## □ 대구시 최근 2주간 심층역학조사 분석('21.7.20.-'21.8.2.)

\* 아래 통계는 잠정자료로 추후 역학조사 결과에 따라 수정·보완될 수 있음

### - 확진환자의 역학조사 시 주요 증상(지역감염)



증상	발열	기침	가래	인후통	호흡곤란	근육통	두통	오한	미각소실	후각소실	무증상	계
최근 2주간	명: 360	명: 291	명: 151	명: 289	명: 19	명: 223	명: 230	명: 117	명: 63	명: 61	명: 84	명: 663
	%: 54.3	%: 43.9	%: 22.8	%: 43.6	%: 2.9	%: 33.6	%: 34.7	%: 17.6	%: 9.5	%: 9.2	%: 12.7	%: 100

\* 코로나19 확진자 심층역학조사 자료 기준 산출, 증상 복수 응답 가능

### - 증상 발생일부부터 확진일까지 소요일(지역감염)

증상-확진 소요일	0일	1일	2일	3일	4일	5일	6일	7일	8일	9일	10일	11일	12일	13일	14일 이상	기타*	전체	평균	2.6일
최근 2주간	명: 44	명: 171	명: 155	명: 81	명: 46	명: 27	명: 20	명: 12	명: 6	명: 6	명: 5	명: 0	명: 3	명: 1	명: 2	명: 84	명: 663		최대: 23일
	%: 6.6	%: 25.8	%: 23.4	%: 12.2	%: 6.9	%: 4.1	%: 3.0	%: 1.8	%: 0.9	%: 0.9	%: 0.8	%: 0.0	%: 0.5	%: 0.2	%: 0.3	%: 12.7	%: -		최소: 0일

\* 기타: 무증상 등

## 대구 신규환자 감염경로

기간	계	확진환자(단위: 명, %)							조사 중
		해외유입	집단발생 관련	확진자 접촉					
				소계	가족	지인	직장	다중시설	
최근 2주간 ('21.7.20~21.8.2.)	676	13 (1.9%)	416 (61.5%)	163 (24.1%)					84 (12.4%)
				163 (100%)	64 (39.3%)	63 (38.7%)	23 (14.1%)	10 (6.1%)	1 (0.6%)

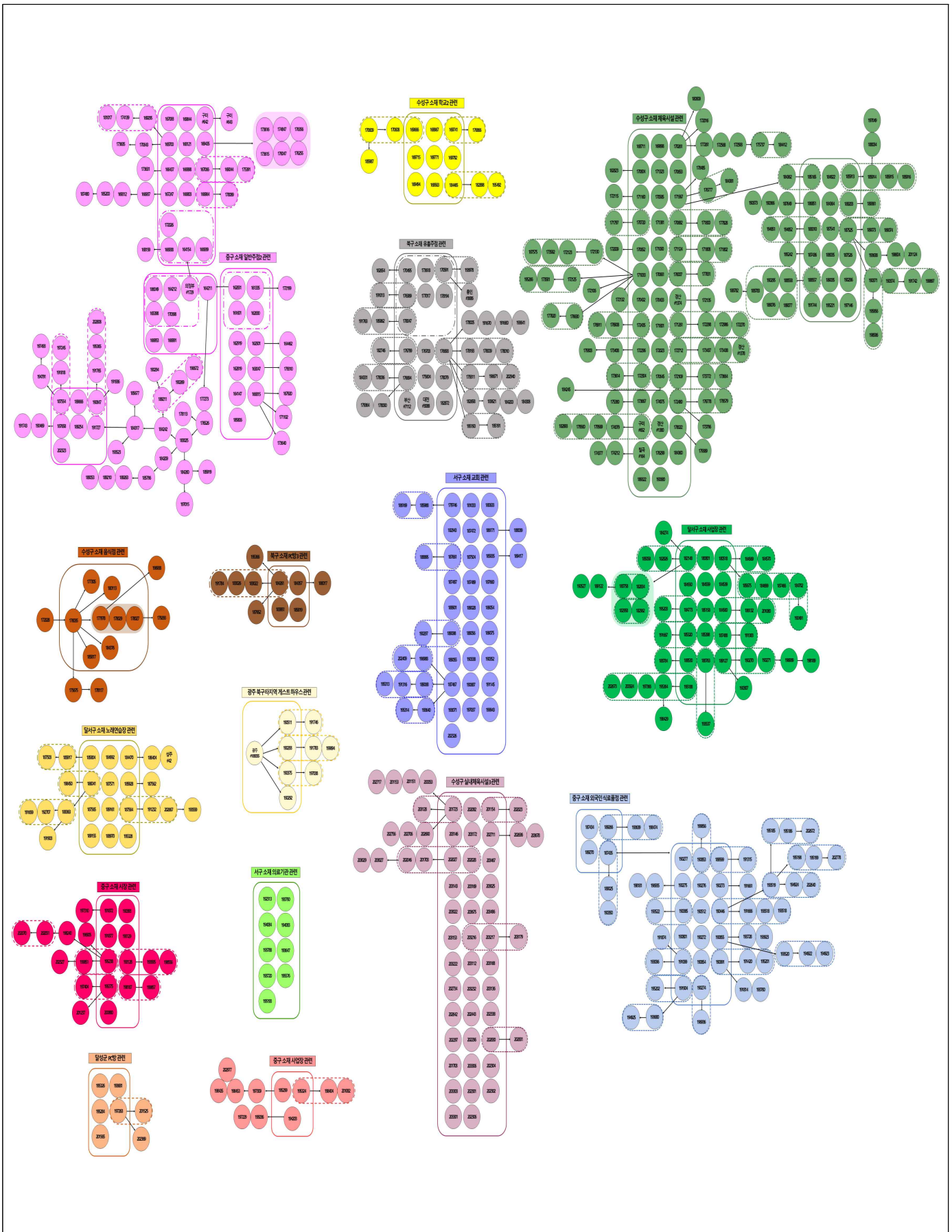
## 대구 최근 발생 주요 집단사례

지역	집단명	지표환자 확진일	마지막 확진자 발생일	총 확진자	집단 관련자	관련 전파
중구	중구 소재 일반주점2 관련 <sup>1)</sup>	7/5	8/3	98	11	87
수성구	수성구 소재 학교2 관련	7/11	7/29	15	9	6
수성구	수성구 소재 체육시설 관련 <sup>2)</sup>	7/11	8/2	145	41	104
북구	북구 소재 유흥주점 관련 <sup>3)</sup>	7/13	8/3	43	16	27
수성구	수성구 소재 음식점 관련	7/14	7/30	13	8	5
서구	서구 소재 교회 관련	7/19	8/3	41	28	13
달서구	달서구 소재 사업장 관련 <sup>4)</sup>	7/20	8/3	49	16	33
북구	북구 소재 PC방3 관련	7/21	7/29	10	4	6
달서구	달서구 소재 노래연습장 관련 <sup>5)</sup>	7/22	8/3	25	12	13
중구	중구 소재 외국인 식료품점 관련	7/24	8/3	58	4	54
대구	광주북구타지역 게스트하우스 관련 <sup>6)</sup>	7/26	8/1	9	5	4
중구	중구 소재 시장 관련	7/26	8/3	21	9	12
서구	서구 소재 의료기관 관련	7/27	7/29	9	9	0
달성군	달성군 소재 PC방 관련	7/28	8/3	7	5	2
중구	중구 소재 사업장 관련	7/28	8/3	11	3	8
수성구	수성구 실내체육시설3 관련 <sup>7)</sup>	8/1	8/3	55	38	17

1) 중구 소재 일반주점2 관련, 타지역 사례 포함(경기 1건, 경북 2건)  
 2) 수성구 소재 체육시설 관련, 타지역 사례 포함(경북 5건)  
 3) 북구 소재 유흥주점 관련, 타지역 사례 포함(부산 1건, 대전 1건, 경기 1건)  
 4) 달서구 소재 사업장 관련, 타지역 사례 포함(경북 2건)  
 5) 달서구 소재 노래연습장 관련, 타지역 사례 포함(경북 1건)  
 6) 광주북구타지역 게스트하우스 관련, 타지역 사례 포함(광주 1건)  
 7) 수성구 실내체육시설3 관련, 타지역 사례 포함(경북 8건)  
 ※ 역학조사 진행 중, 조사 결과에 따라 변동 가능



## 대구 주요 집단발생 관계도



대구시 최근 코로나19 집단사례 발생 관계도(마지막 확진자 발생일 기준 '21.7.5.-'21.8.3일)\*

※ 역학조사 진행 중으로 역학조사 결과에 따라 변동 가능 \*8.4일 일부 조사 내용 반영

## ② 대구광역시 전수감시 감염병 신고 현황

구 분	대구광역시							전국		
	2021년 주별			누계(31주)			연간	누계(31주)	연간	
	31주	30주	29주	2021년	2020년	5년 평균	2020년	2021년	2020년	
1급	보툴리눔독소증	0	0	0	0	0	0	0	0	0
	중동호흡기증후군(MERS)	0	0	0	0	0	-	0	0	0
2급	결핵	-	23	20	542	540	724	975	11,257	20,061
	수두	7	16	20	579	1,142	2,230	1,508	12,615	31,229
	홍역	0	0	0	0	0	2	0	0	6
	콜레라	0	0	0	0	0	0	0	0	0
	장티푸스	0	0	0	2	3	3	3	79	76
	파라티푸스	0	0	0	5	5	3	7	92	97
	세균성이질	0	0	0	0	0	4	0	19	39
	장출혈성대장균감염증	0	1	0	3	5	3	9	128	320
	A형간염	0	1	0	38	48	67	72	3,726	3,560
	백일해	0	0	0	0	5	6	5	12	125
	유행성이하선염	3	2	9	233	259	381	424	5,021	10,174
	풍진(선천성)	0	0	0	0	0	0	0	0	0
	풍진(후천성)	0	0	0	0	0	0	0	0	2
	수막구균 감염증	0	0	0	0	0	1	0	0	5
	b형헤모필루스인플루엔자	0	0	0	0	0	0	0	1	1
	폐렴구균 감염증	0	0	0	4	8	7	12	147	341
한센병	0	0	0	0	0	0	0	3	3	
성홍열	0	1	0	6	41	272	41	441	2,345	
반코마이신내성황색포도알균(VRSA) 감염증	0	0	0	0	0	-	0	1	9	
카바페뎀내성장내세균속군종(CRE) 감염증	20	27	21	864	690	-	1,226	10,904	16,333	
3급	파상풍	0	0	0	2	1	1	1	16	30
	B형간염	0	1	2	8	7	8	13	241	350
	일본뇌염	0	0	0	0	0	0	0	0	6
	C형간염	0	7	4	238	258	-	409	6,095(5)	11,374
	말라리아	0	0	0	0	3	5	3	173(7)	379
	레지오넬라증	1	1	1	15	2	5	5	206	288
	비브리오패혈증	0	0	0	0	0	0	0	8	71
	발진열	0	0	0	0	0	0	1	10	25
	쯔쯔가무시증	0	0	0	16	0	6	104	524	4,277
	렙토스피라증	0	0	0	1	0	0	1	77	167
	브루셀라증	0	0	0	0	0	0	0	3	8
	신증후군출혈열	0	0	0	4	3	2	5	120	268
	CJD/vCJD	0	1	0	3	4	2	6	56	74
	뎅기열	0	0	0	0	2	6	2	0	42
	큐열	0	0	0	0	0	1	0	29	72
	라임병	0	0	0	0	0	0	0	0	7
	유버저	0	0	0	0	0	0	0	0	1
	치쿤구니야열	0	0	0	0	0	0	0	0	1
중증열성혈소판감소증후군(SFTS)	0	0	0	1	4	2	25	62	243	
지카바이러스감염증	0	0	0	0	0	-	0	0	0	

\* 감염병의 예방 및 관리에 관한 법률에 근거하여 국가감염병감시체계를 통하여 보고된 감염병 환자 발생 신고를 기초로 집계됨(의료기관 신고일 기준)  
 \* 지역별 통계는 환자주소지 기준으로 집계함(단, VRSA 감염증과 CRE 감염증은 신고한 의료기관 주소지 기준임)  
 \* 2020년, 2021년도 통계는 잠정통계로 추후 변동될 수 있음  
 \* 31주(2021. 7. 25.~2021. 7. 31.) 감염병 신고현황은 2021. 8. 4.(수) 질병관리청 감염병포털에 보고된 자료를 기준으로 작성  
 \* 누계는 1주(2020. 12. 27.~2021. 1. 2.)부터 해당 주까지의 누적 수치임  
 \* 5년평균은 최근5년(2016-2020)의 1주부터 해당 주까지 누적수치들의 평균임  
 \* 일부 감염병은 법령개정으로 추가된 이후부터 합산된 평균 통계임(중동호흡기증후군 2015, 지카바이러스감염증 2016, CRE감염증, VRSA감염증, C형간염 2017)  
 \* 결핵은 30주(2021. 7. 18.~2021. 7. 24.) 신환자 신고현황을 수록한 질병관리청 「주간건강과질병 13권 31호」 및 「2020 결핵환자 신고현황 연보」 참고  
 \* 최근 5년간(2016-2020) 국내에 발생하지 않은 감염병 및 별도의 감시체제로 운영되는 HIV/AIDS는 제외함  
 \* ( ) 괄호 안은 국외유입 사례

### ③ 주간 표본감시 현황

\*질병관리청 질병보건통합관리시스템 표본감시 웹보고 자료 및 감염병 표본감시 주간소식지 30주차 자료를 기준으로 작성

#### 급성호흡기감염증 표본감시

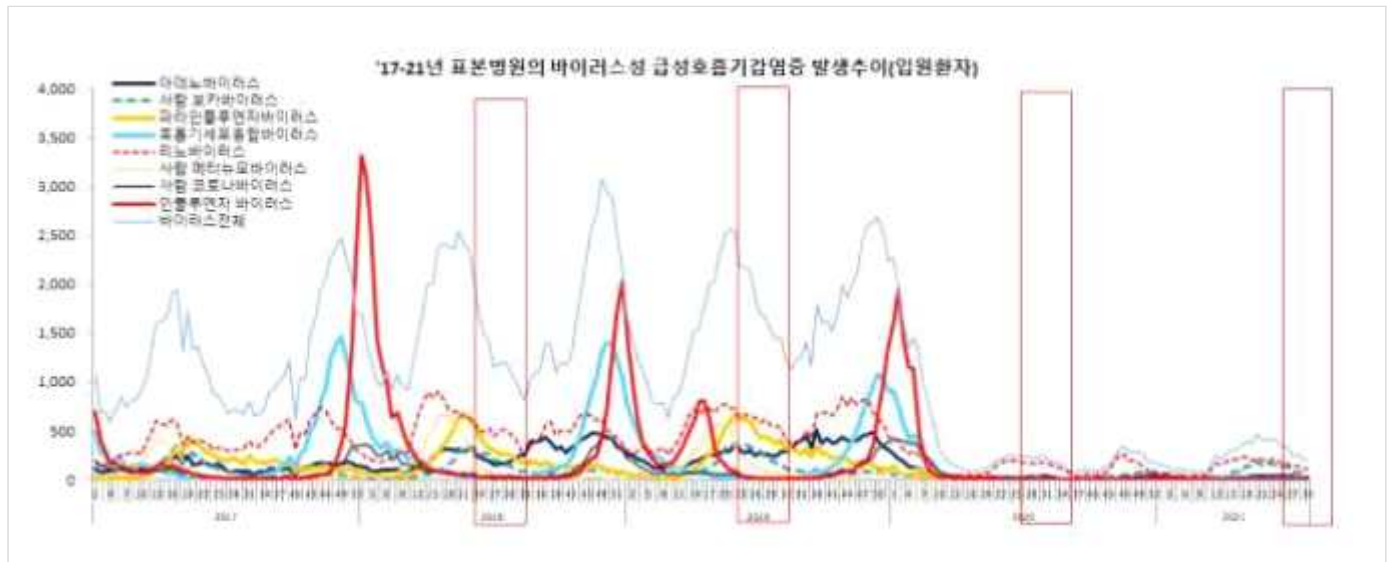
- 급성호흡기감염증 표본감시사업 참여의료기관(병원급 이상)
  - \* 2017년 31주차부터 표본기관을 전국 103개에서 196개로 확대 (대구 8개)
- 급성호흡기감염증 표본감시 참여기관에 입원한 환자 감시 자료를 보고 시점 기준으로 분석한 잠정통계

#### 주별 급성호흡기감염증 입원환자 신고 현황

단위(명)

지역	구분	바이러스별 입원환자 신고 현황							세균별 환자 신고 현황	
		HAdV	HBoV	HPIV	HRSV	HRV	HMPV	HCoV	Mycoplasma	Chlamydia
전국	누계	784	2,422	45	44	3,913	25	100	685	82
	30주	26	61	1	0	110	0	2	27	1
대구	누계	37	10	3	5	152	15	19	72	1
	28주	0	0	0	0	3	0	0	8	0
	29주	4	0	0	0	3	1	0	8	0
	30주	1	0	0	0	2	0	2	0	0

※ HAdV: 아데노바이러스, HBoV: 보카바이러스, HPIV: 파라인플루엔자바이러스, HRSV: 호흡기세포융합바이러스, HRV: 리노(라이노)바이러스, HMPV: 메타뉴모바이러스, HCoV: 코로나바이러스



#### 바이러스성 급성호흡기감염증 신고현황 (전국)



#### 세균성 급성호흡기감염증 신고현황 (전국)



## 장관감염증 표본감시

### 장관감염증 표본감시사업 참여의료기관(병원급 이상)

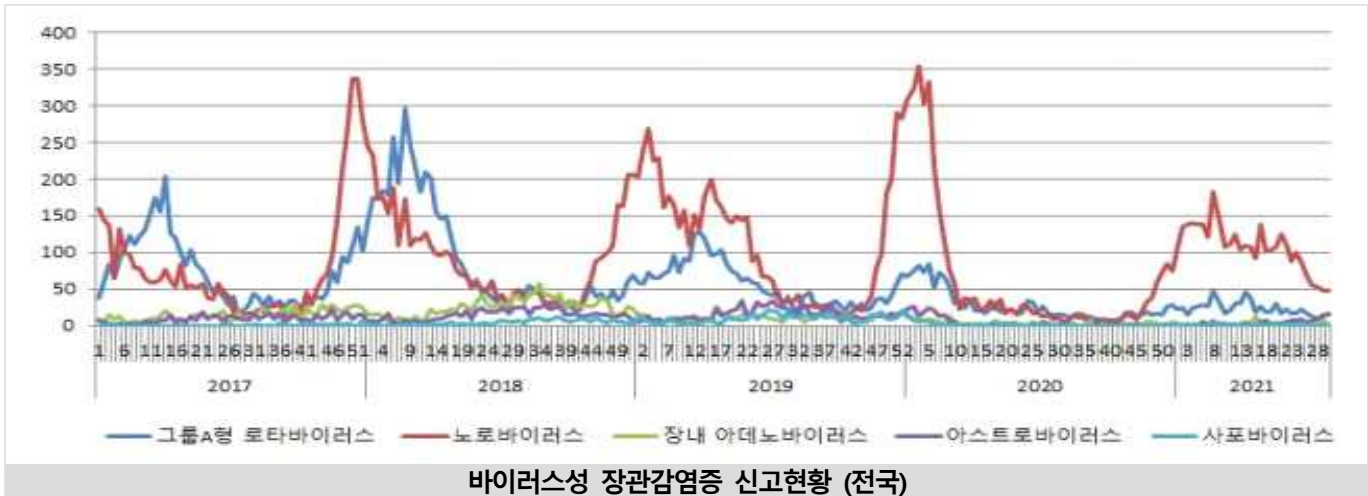
\* 2017년 31주차부터 표본기관을 103개에서 197개로 확대 (대구 8개)

### 장관감염증 표본감시 참여기관의 환자 감시 자료를 신고 시점 기준으로 분석한 잠정통계

#### 주별 바이러스성 장관감염증 환자 신고 현황

단위(명)

지역	구분	그룹A형 로타바이러스	노로바이러스	장내 아데노바이러스	아스트로바이러스	샤포바이러스
전국	누계	704	3,228	100	131	52
	30주	17	47	1	15	0
대구	누계	16	58	0	7	1
	28주	0	1	0	0	0
	29주	1	1	0	3	0
	30주	1	3	0	4	0



#### 주별 세균성 장관감염증 환자 신고 현황

단위(명)

지역	구분	살모넬라균	장염 비브리오균	대장균	캠필로박터	클로스트리듐 퍼프린젠스	황색포도알균	바실루스 세레우스균	에르시니아 엔테로콜리티카	리스테리아 모노사이토제네스
전국	누계	986	11	126	1,774	2,068	70	2	81	6
	30주	95	1	32	210	83	3	0	2	0
대구	누계	21	1	5	35	41	0	0	5	0
	28주	2	0	0	0	2	0	0	1	0
	29주	1	0	0	3	0	0	0	0	0
	30주	2	0	0	2	0	0	0	0	0



## 유행성각결막염 표본감시

□ 유행성각결막염 표본감시사업 참여의료기관(안과개원의): 전국 92개 (대구 6개)

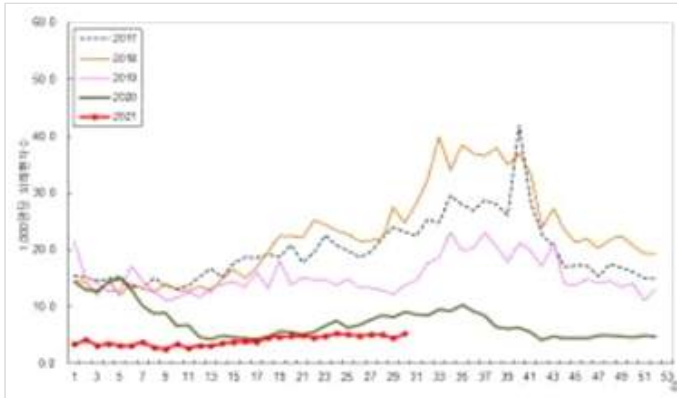
\* 2013년 36주부터 기관당 환자수에서 의사환자분율로 변경

□ 표본감시 참여기관의 안과감염병 의사환자 감시 자료를 신고 시점 기준으로 분석한 잠정통계

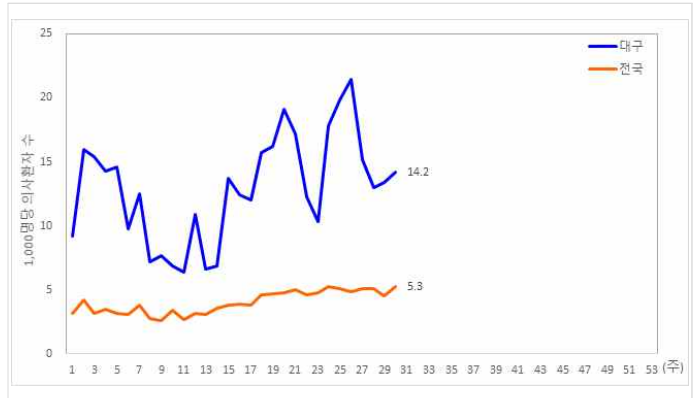
### 주별 유행성각결막염 의사환자(ILI) 분율 현황 (2021년)

단위(유행성각결막염 의사환자수/진료환자 1,000명)

지역	21주	22주	23주	24주	25주	26주	27주	28주	29주	30주
전국	5.0	4.6	4.8	5.3	5.1	4.9	5.1	5.1	4.5	<b>5.3</b>
대구	17.2	12.3	10.3	17.8	19.8	21.4	15.2	13.0	13.4	<b>14.2</b>



주별 유행성각결막염 의사환자 분율 (2017-2021, 전국)

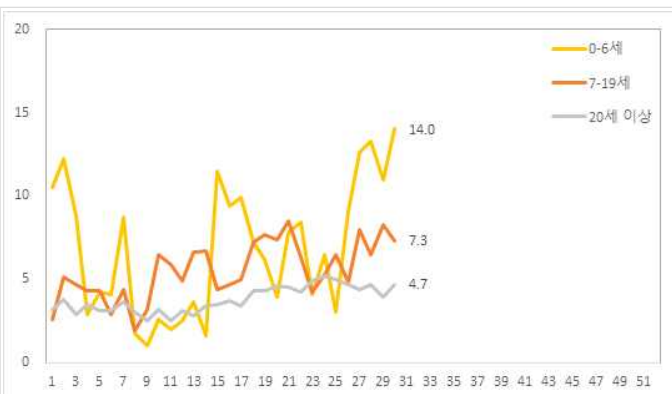


주별 유행성각결막염 의사환자 분율 (2021, 전국/대구)

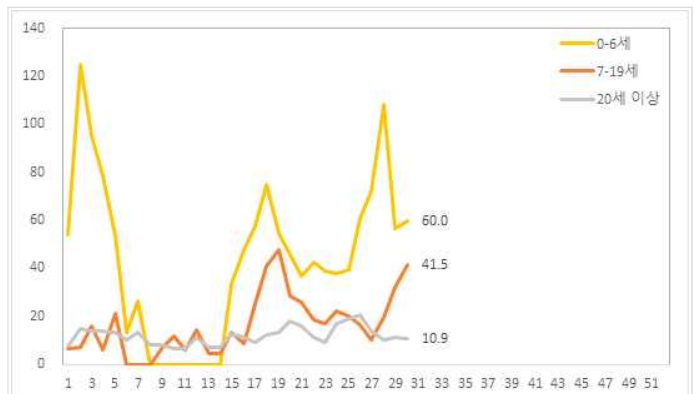
### 주별 연령별 전국 유행성각결막염 의사환자(ILI) 분율 현황 (2021년)

단위(유행성각결막염 의사환자수/진료환자 1,000명)

연령대	21주	22주	23주	24주	25주	26주	27주	28주	29주	30주
0-6세	7.8	8.4	4.1	6.5	3.0	9.1	12.6	13.3	11.0	<b>14.0</b>
7-19세	8.5	6.3	4.2	5.3	6.5	4.8	8.0	6.5	8.3	<b>7.3</b>
20세 이상	4.5	4.2	4.9	5.2	5.0	4.7	4.4	4.7	3.9	<b>4.7</b>



주별-연령별 유행성각결막염 의사환자 분율 (전국)



주별-연령별 유행성각결막염 의사환자 분율 (대구)