

모기퇴치 국민행동수칙 7

모기감염질환을 예방하기 위해
7가지 행동수칙을 확인하세요!



07 잠들기 전, 집안 점검하기

- 모기살충제, 모기향 등 사용 후 반드시 환기
- 구멍난 방충망 확인 및 모기장 사용

06 야외활동 후, 반드시 샤워하고 팔 제거

01 집 주변 고여있는 물 없애기

- 화분받침, 페타이어, 인공용기 등 고인물 제거

05 과도한 음주 자제하기

02 집은 향수나 화장품 사용 자제

03 야외활동 시, 밝은 색의 긴 옷 착용

04 모기퇴치제 올바르게 사용하기

- 식약처에 등록된 제품 사용
- 용법·용량·주의사항 확인 후 사용



대구광역시 감염병 소식지

제21-30호 32주

2021. 8. 1.~2021. 8. 7.

발행일 2021. 8. 11.(수)

발행처 대구광역시 감염병관리지원단

전화 053-429-7990

주소 대구광역시 중구 동덕로 115

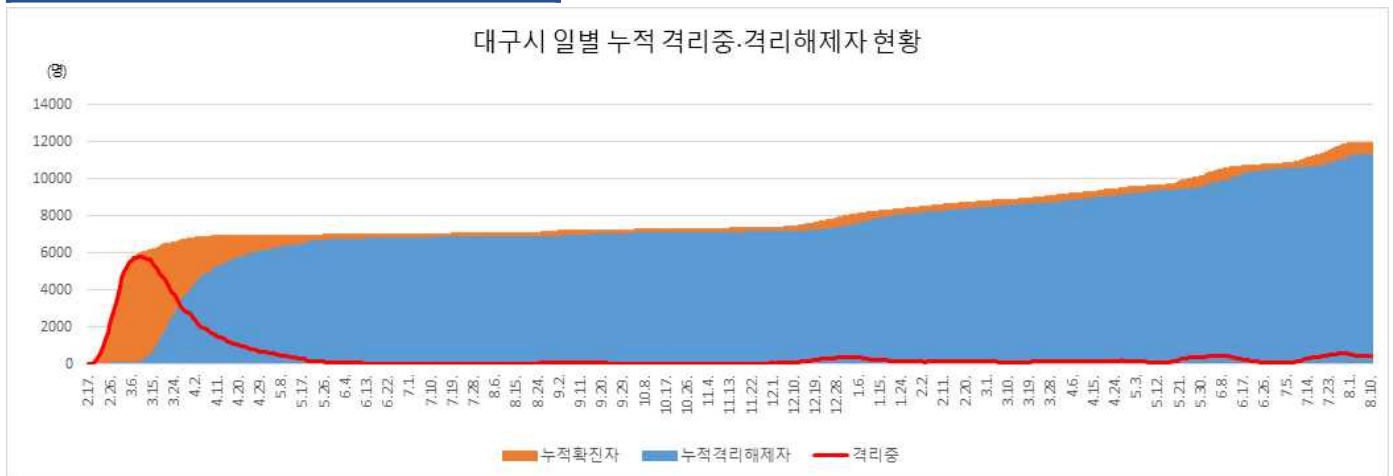
CONTENTS

- ① 대구광역시 코로나19 발생 현황 및 심층 역학조사 분석 p 1
- ② 대구광역시 전수감시 감염병 신고 현황 p 6
- ③ 주간 표본감시 현황 p 7

① 대구광역시 코로나19 발생 현황 (8. 11. 0시 기준)

▣ 대구시 확진자 누적 현황

일별 누적 격리증 및 격리해제 현황



성별, 연령별 현황

구분		확진(명,%,10만 명당 발생률)		사망(명,%)		치명률(%)	
성별	계	12,602	100.0	522.9	218	100.0	1.7
	남	5,538	43.9	465.5	111	50.9	2.0
	여	7,064	56.1	578.7	107	49.1	1.5
연령	10세 미만	371	2.9	202.5	0	0.0	0.0
	10-19세	977	7.8	422.5	0	0.0	0.0
	20-29세	2,945	23.4	916.0	0	0.0	0.0
	30-39세	1,475	11.7	494.8	1	0.5	0.1
	40-49세	1,870	14.8	485.7	3	1.4	0.2
	50-59세	2,237	17.8	529.8	11	5.0	0.5
	60-69세	1,550	12.3	493.2	34	15.6	2.2
	70-79세	789	6.3	460.5	69	31.7	8.7
	80세 이상	388	3.1	465.5	100	45.9	25.8

※ 2020 주민등록연앙인구 사용

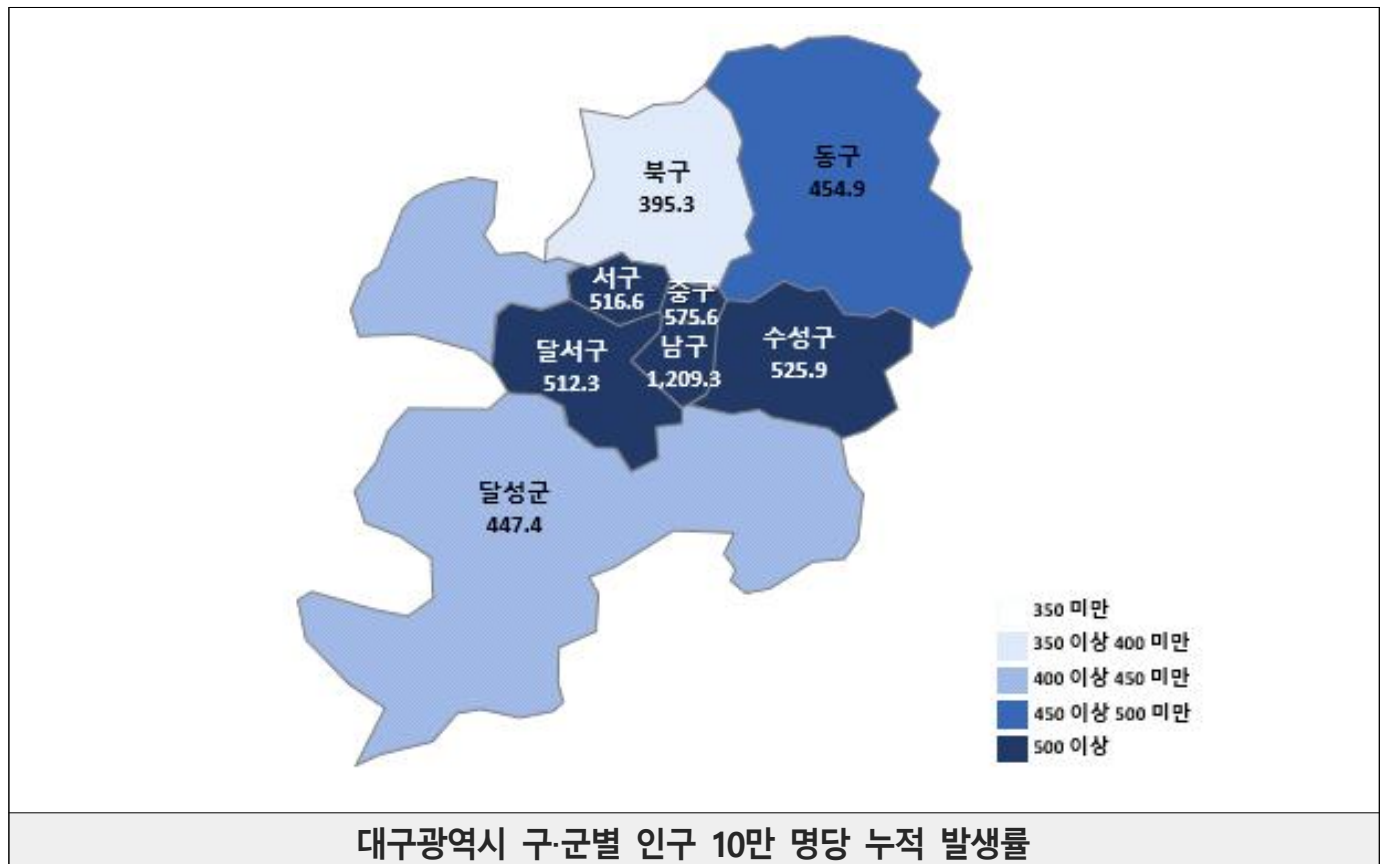
일별 사망 현황



구·군별 확진 및 격리해제 현황

구분	확진자수	인구 10만 명당 발생률	격리해제자수
계	12,599	522.7	11,643
남구	1,755	1,209.3	1,692
달서구	2,874	512.3	2,695
달성군	1,150	447.4	1,061
동구	1,550	454.9	1,406
북구	1,725	395.3	1,595
서구	883	516.6	804
수성구	2,227	525.9	1,973
중구	435	575.6	417

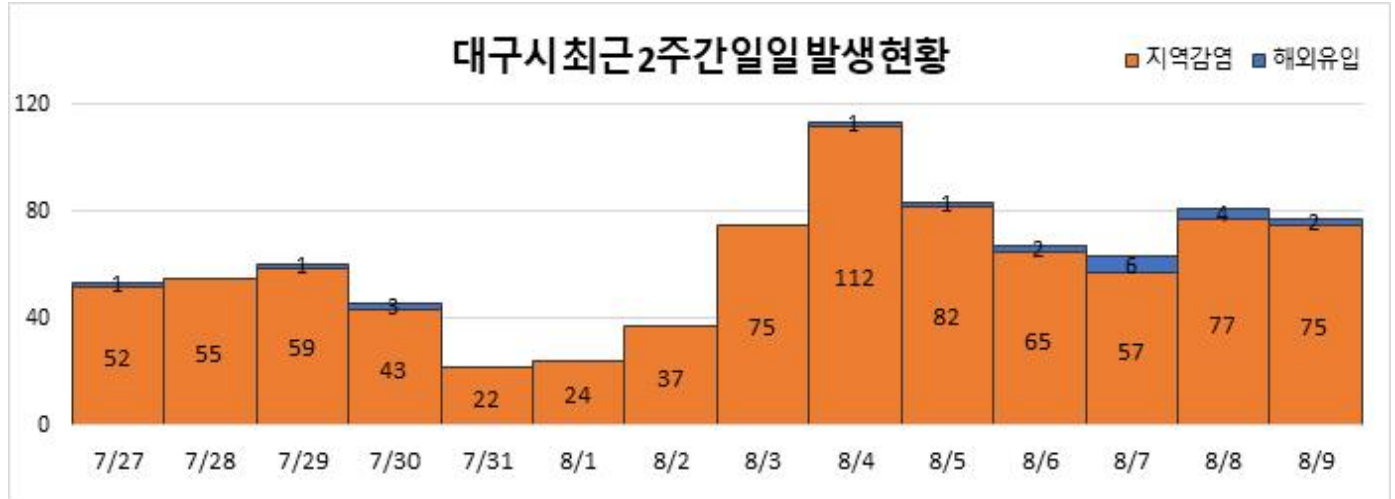
※ 2020 주민등록연앙인구 사용



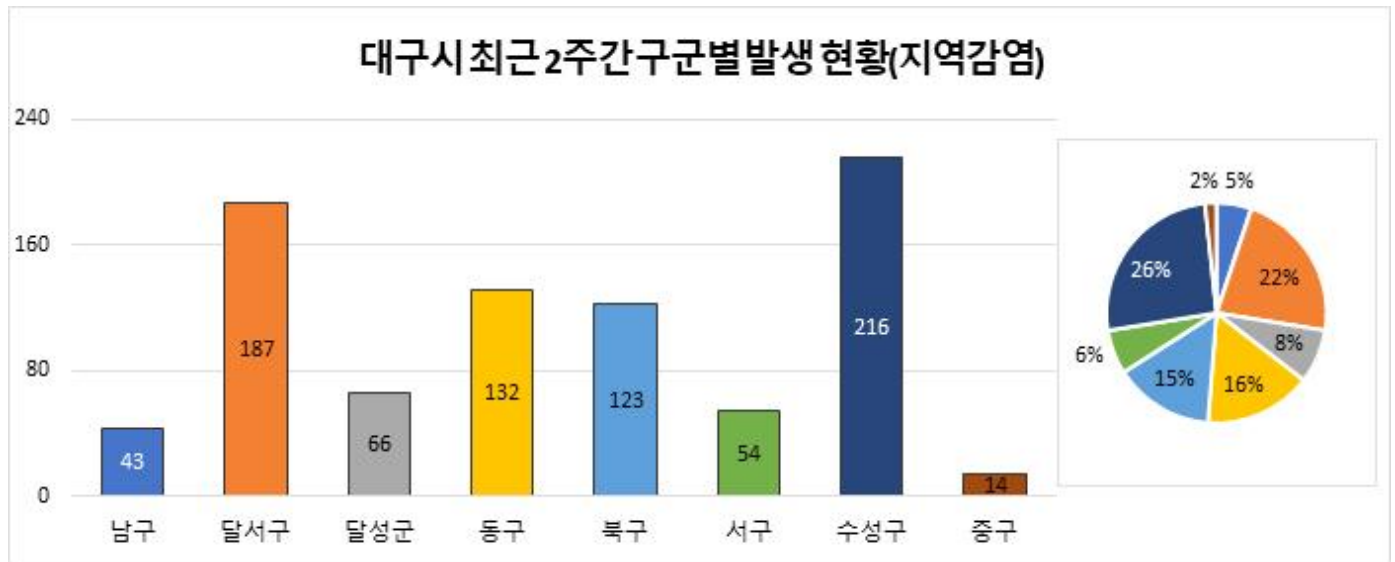
□ 대구시 최근 2주간 확진자 발생 현황('21.7.27.-'21.8.9.)

* 아래 통계는 잠정자료로 추후 수정·보완될 수 있음

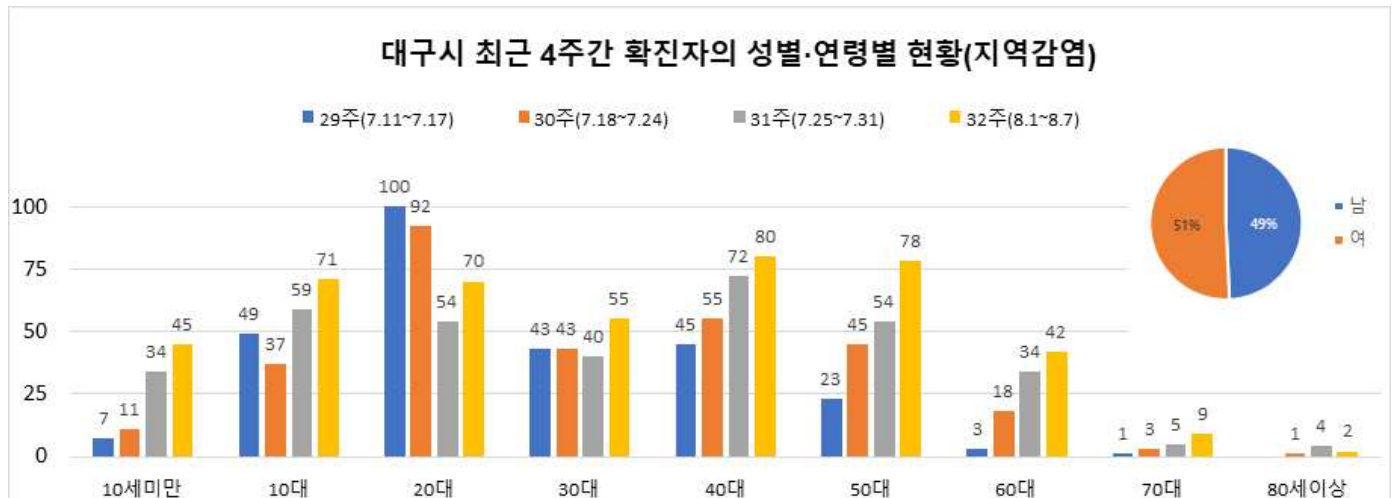
감염원별 일일 발생 현황



대구 구군별 현황(지역감염)



□ 대구시 최근 4주간 확진자 발생 현황 그래프('21.7.11.~'21.8.7.)



□ 대구시 최근 2주간 심층역학조사 분석('21.7.27.'-'21.8.9.)

* 아래 통계는 잠정자료로 추후 역학조사 결과에 따라 수정·보완될 수 있음

- 확진환자의 역학조사 시 주요 증상(지역감염)



증상	발열	기침	가래	인후통	호흡곤란	근육통	두통	오한	미각소실	후각소실	무증상	계
최근 2주간	443	336	198	351	24	285	288	136	65	59	113	835
	53.1	40.2	23.7	42.0	2.9	34.1	34.5	16.3	7.8	7.1	13.5	100

* 코로나19 확진자 심층역학조사 자료 기준 산출, 증상 복수 응답 가능

- 증상 발생일로부터 확진일까지 소요일(지역감염)

증상-확진 소요일	0일	1일	2일	3일	4일	5일	6일	7일	8일	9일	10일	11일	12일	13일	14일 이상	기타*	전체	평균	2.6일	
최근 2주간	71	218	197	95	47	26	25	17	6	6	3	4	3	1	3	113	835		2.6일	
	8.5	26.1	23.6	11.4	5.6	3.1	3.0	2.0	0.7	0.7	0.4	0.5	0.4	0.1	0.4	13.5	-		최대 23일	
																				최소 0일

* 기타: 무증상 등

대구 신규환자 감염경로

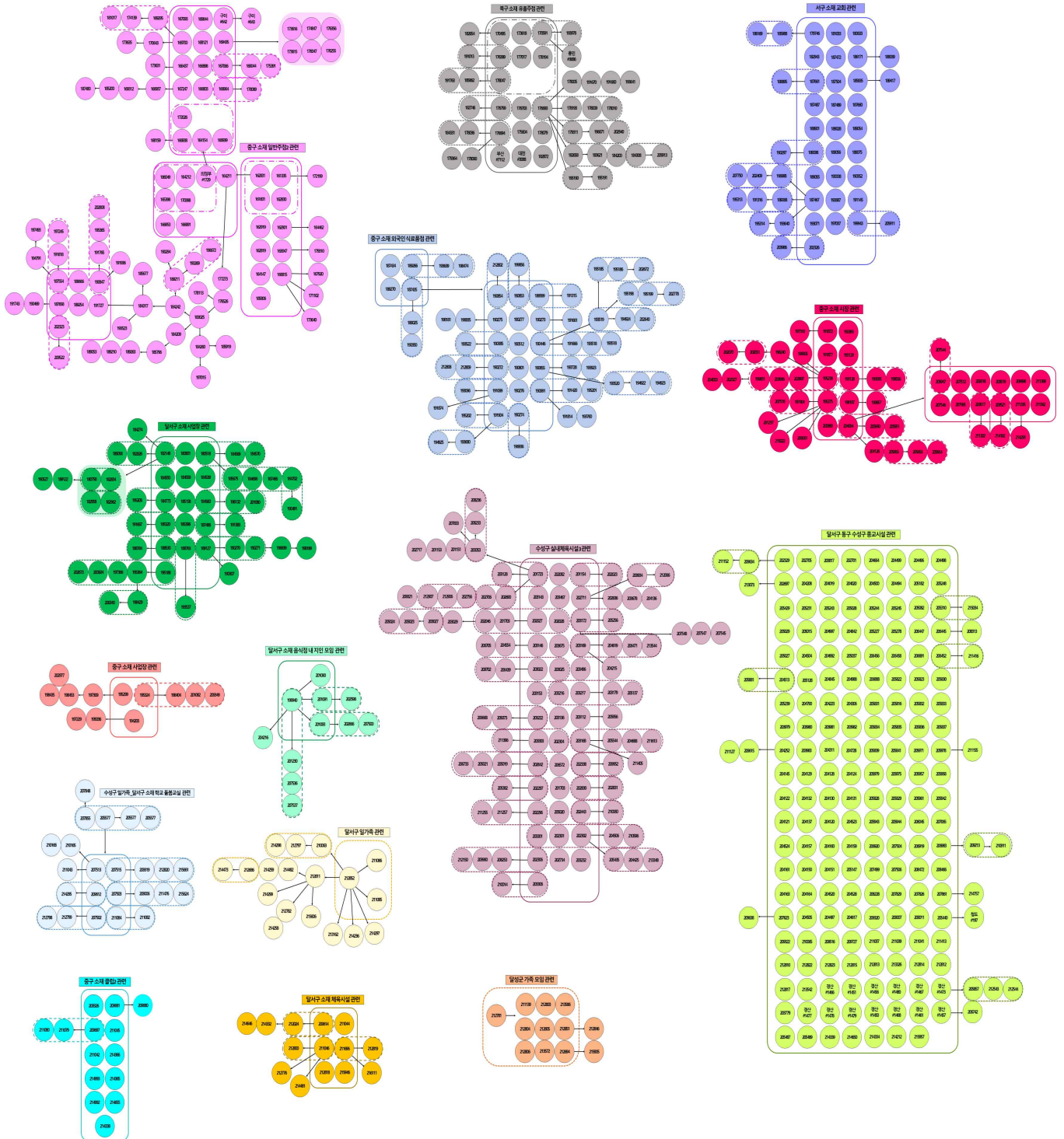
기간	계	확진환자(단위: 명, %)								조사 중
		해외유입	집단발생 관련	확진자 접촉					기타	
				소계	가족	지인	직장	다중시설		
최근 2주간 ('21.7.27~'21.8.9.)	856	21 (2.5%)	528 (61.7%)	214 (25%)					0 (0%)	93 (10.9%)
				214 (100%)	93 (43.5%)	75 (35%)	23 (10.7%)	23 (10.7%)		

대구 최근 발생 주요 집단사례

지역	집단명	지표환자 확진일	마지막 확진자 발생일	총 확진자	관련 전파	
					집단 관련자	관련 전파
중구	중구 소재 일반주점2 관련 ¹⁾	7/5	8/7	100	11	89
북구	북구 소재 유흥주점 관련 ²⁾	7/13	8/5	44	16	28
서구	서구 소재 교회 관련	7/19	8/6	44	28	16
달서구	달서구 소재 사업장 관련 ³⁾	7/20	8/5	50	16	34
중구	중구 소재 외국인 식료품점 관련	7/24	8/9	61	4	57
중구	중구 소재 시장 관련	7/26	8/10	50	10	40
중구	중구 소재 사업장 관련	7/28	8/7	12	3	9
달서구	달서구 소재 음식점 내 지인모임 관련	8/1	8/6	11	4	7
수성구	수성구 실내체육시설3 관련 ⁴⁾	8/1	8/9	106	40	66
대구	달서구 동구 수성구 종교시설 관련	8/3	8/10	186	167	19
대구	수성구 일가족 달서구 소재 학교 돌봄교실 관련	8/4	8/10	24	10	14
달서구	달서구 일가족 관련	8/7	8/10	18	3	15
중구	중구 소재 클럽2 관련	8/7	8/10	14	11	3
달서구	달서구 소재 체육시설 관련	8/7	8/10	14	6	8
달성군	달성군 가족 모임 관련 ⁵⁾	8/8	8/10	12	10	2

1) 중구 소재 일반주점2 관련, 타지역 사례 포함(경기 1건, 경북 2건)
 2) 북구 소재 유흥주점 관련, 타지역 사례 포함(부산 1건, 대전 1건, 경기 1건)
 3) 달서구 소재 사업장 관련, 타지역 사례 포함(경북 2건)
 4) 수성구 실내체육시설3 관련, 타지역 사례 포함(경북 11건)
 5) 달성군 가족 모임 관련, 타지역 사례 포함(경남 1건)
 ※ 역학조사 진행 중, 조사 결과에 따라 변동 가능

대구 주요 집단발생 관계도



대구시 최근 코로나19 집단사례 발생 관계도(마지막 확진자 발생일 기준 '21.7.5.-'21.8.10일)*

* 역학조사 진행 중으로 역학조사 결과에 따라 변동 가능 *8.11일 일부 조사 내용 반영

② 대구광역시 전수감시 감염병 신고 현황

구 분	대구광역시							전국		
	2021년 주별			누계(32주)			연간	누계(32주)	연간	
	32주	31주	30주	2021년	2020년	5년 평균	2020년	2021년	2020년	
1급	보툴리눔독소증	0	0	0	0	0	0	0	0	0
	중동호흡기증후군(MERS)	0	0	0	0	0	-	0	0	0
2급	결핵	-	21	23	559	559	746	975	11,588	20,061
	수두	12	8	16	592	1,181	2,289	1,508	13,213	31,229
	홍역	0	0	0	0	0	2	0	0	6
	콜레라	0	0	0	0	0	0	0	0	0
	장티푸스	0	0	0	2	3	3	3	90	76
	파라티푸스	0	0	0	5	5	3	7	132	97
	세균성이질	0	0	0	0	0	4	0	18	39
	장출혈성대장균감염증	0	1	1	5	5	4	9	146	320
	A형간염	0	2	1	40	50	70	72	3,884	3,560
	백일해	0	0	0	0	5	7	5	13	125
	유행성이하선염	1	4	1	231	262	390	424	5,090	10,174
	풍진(선천성)	0	0	0	0	0	0	0	0	0
	풍진(후천성)	0	0	0	0	0	0	0	0	2
	수막구균 감염증	0	0	0	0	0	1	0	0	5
	b형헤모필루스인플루엔자	0	0	0	0	0	0	0	1	1
	폐렴구균 감염증	0	0	0	4	8	7	12	152	341
	한센병	0	0	0	0	0	0	0	3	3
	성홍열	0	1	1	7	42	276	41	448	2,345
	반코마이신내성황색포도알균(VRSA) 감염증	0	0	0	0	0	-	0	1	9
카바페뎀내성장내세균속군종(CRE) 감염증	18	27	26	789	717	-	1,226	9,514	16,333	
3급	파상풍	0	0	0	2	1	1	1	18	30
	B형간염	0	0	1	8	7	8	13	252	350
	일본뇌염	0	0	0	0	0	0	0	0	6
	C형간염	1	5	7	244	273	-	409	6,280(5)	11,374
	말라리아	0	0	0	0	3	5	3	195(7)	379
	레지오넬라증	0	1	1	15	2	5	5	211	288
	비브리오패혈증	0	0	0	0	0	0	0	9	71
	발진열	0	0	0	0	0	0	1	11	25
	쯔쯔가무시증	0	0	0	16	0	6	104	551	4,277
	렙토스피라증	0	0	0	1	0	0	1	85	167
	브루셀라증	0	0	0	0	0	0	0	3	8
	신증후군출혈열	0	0	0	4	3	2	5	126	268
	CJD/vCJD	0	0	1	4	4	2	6	65	74
	뎅기열	0	0	0	0	2	6	2	1(1)	42
	큐열	0	0	0	0	0	1	0	29	72
	라임병	0	0	0	0	0	0	0	0	7
	유버저	0	0	0	0	0	0	0	0	1
	치쿤구니야열	0	0	0	0	0	0	0	0	1
	중증열성혈소판감소증후군(SFTS)	0	0	0	1	4	2	25	66	243
지카바이러스감염증	0	0	0	0	0	-	0	0	0	

* 감염병의 예방 및 관리에 관한 법률에 근거하여 국가감염병감시체계를 통하여 보고된 감염병 환자 발생 신고를 기초로 집계됨(의료기관 신고일 기준)
 * 지역별 통계는 환자주소지 기준으로 집계함(단, VRSA 감염증과 CRE 감염증은 신고한 의료기관 주소지 기준임)
 * 2020년, 2021년도 통계는 잠정통계로 추후 변동될 수 있음
 * 32주(2021. 8. 1.~2021. 8. 7.) 감염병 신고현황은 2021. 8. 11.(수) 질병관리청 감염병포털에 보고된 자료를 기준으로 작성
 * 누계는 1주(2020. 12. 27.~2021. 1. 2.)부터 해당 주까지 누적 수치임
 * 5년평균은 최근5년(2016-2020)의 1주부터 해당 주까지 누적수치들의 평균임
 * 일부 감염병은 법령개정으로 추가된 이후부터 합산된 평균 통계임(중동호흡기증후군 2015, 지카바이러스감염증 2016, CRE감염증, VRSA감염증, C형간염 2017)
 * 결핵은 31주(2021. 7. 25.~2021. 7. 31.) 신환자 신고현황을 수록한 질병관리청 「주간건강과질병 13권 32호」 및 「2020 결핵환자 신고현황 연보」 참고
 * 최근 5년간(2016-2020) 국내에 발생하지 않은 감염병 및 별도의 감시체제로 운영되는 HIV/AIDS는 제외함
 * () 괄호 안은 국외유입 사례

③ 주간 표본감시 현황

*질병관리청 질병보건통합관리시스템 표본감시 웹보고 자료 및 감염병 표본감시 주간소식지 31주차 자료를 기준으로 작성

급성호흡기감염증 표본감시

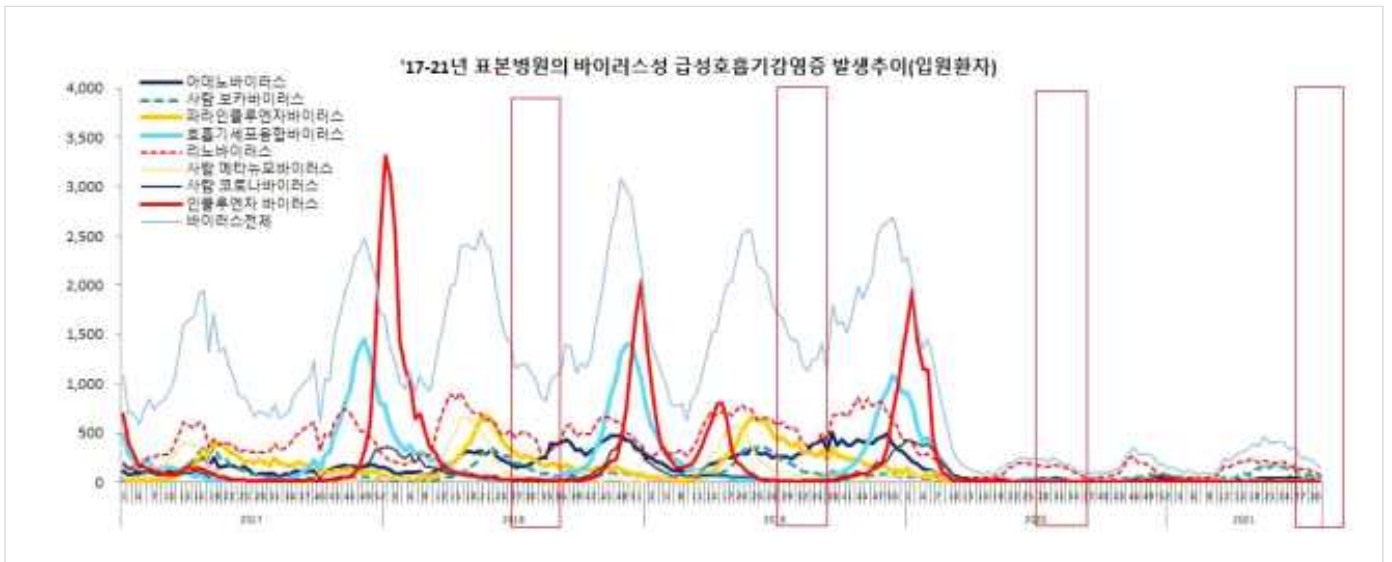
- 급성호흡기감염증 표본감시사업 참여의료기관(병원급 이상)
 - * 2017년 31주차부터 표본기관을 전국 103개에서 196개로 확대 (대구 8개)
- 급성호흡기감염증 표본감시 참여기관에 입원한 환자 감시 자료를 보고 시점 기준으로 분석한 잠정통계

주별 급성호흡기감염증 입원환자 신고 현황

단위(명)

지역	구분	바이러스별 입원환자 신고 현황							세균별 환자 신고 현황	
		HAdV	HBoV	HPIV	HRSV	HRV	HMPV	HCoV	Mycoplasma	Chlamydia
전국	누계	805	2,467	47	45	3,987	26	100	701	86
	31주	20	44	2	1	74	1	0	16	3
대구	누계	37	10	3	5	156	15	19	72	1
	29주	4	0	0	0	3	1	0	8	0
	30주	1	0	0	0	2	0	2	0	0
	31주	0	0	0	0	4	0	0	0	0

※ HAdV: 아데노바이러스, HBoV: 보카바이러스, HPIV: 파라인플루엔자바이러스, HRSV: 호흡기세포융합바이러스, HRV: 리노(라이노)바이러스, HMPV: 메타뉴모바이러스, HCoV: 코로나바이러스



바이러스성 급성호흡기감염증 신고현황 (전국)



세균성 급성호흡기감염증 신고현황 (전국)

장관감염증 표본감시

장관감염증 표본감시사업 참여의료기관(병원급 이상)

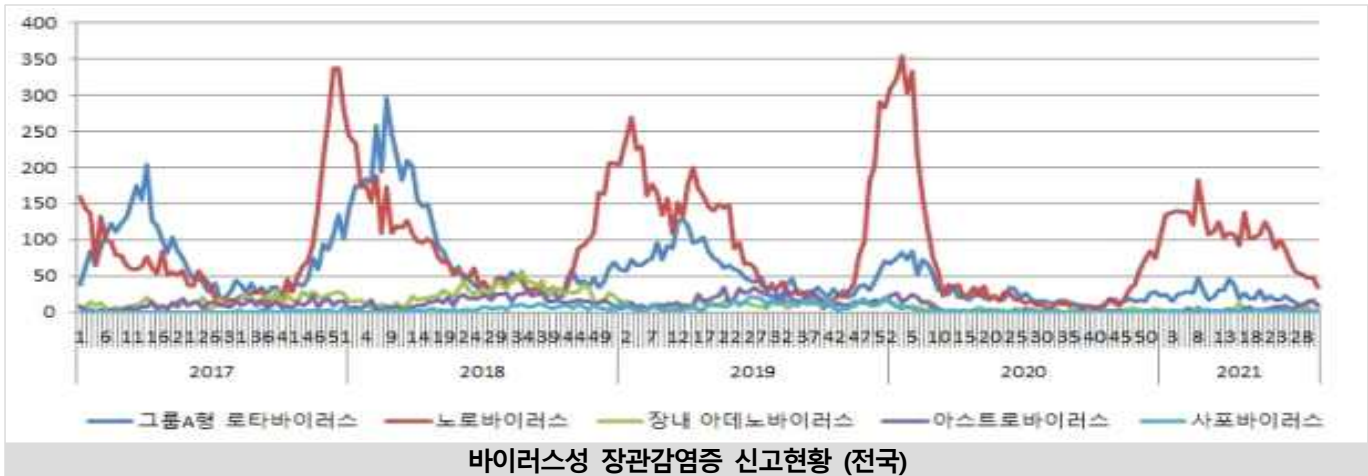
* 2017년 31주차부터 표본기관을 103개에서 197개로 확대 (대구 8개)

장관감염증 표본감시 참여기관의 환자 감시 자료를 신고 시점 기준으로 분석한 잠정통계

주별 바이러스성 장관감염증 환자 신고 현황

단위(명)

지역	구분	그룹A형 로타바이러스	노로바이러스	장내 아데노바이러스	아스트로바이러스	사포바이러스
전국	누계	713	3,262	103	141	53
	31	9	34	3	10	0
대구	누계	16	59	0	7	1
	29주	1	1	0	3	0
	30주	1	3	0	4	0
	31주	0	1	0	0	0



주별 세균성 장관감염증 환자 신고 현황

단위(명)

지역	구분	살모넬라균	장염 비브리오균	대장균	캠필로박터	클로스트리듐 퍼프린젠스	황색포도알균	바실루스 세레우스균	에르시니아 엔테로콜리티카	리스테리아 모노사이토제네스
전국	누계	1,097	14	149	1,917	2,128	72	2	85	6
	31주	106	2	22	138	60	2	0	4	0
대구	누계	23	1	5	36	41	0	0	5	0
	29주	1	0	0	3	0	0	0	0	0
	30주	2	0	0	2	0	0	0	0	0
	31주	2	0	0	1	0	0	0	0	0



유행성각결막염 표본감시

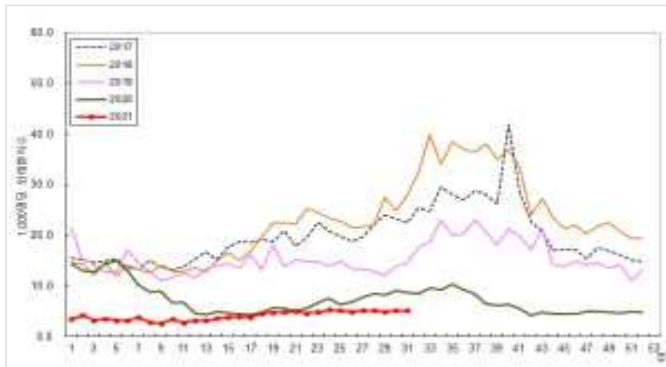
- 유행성각결막염 표본감시사업 참여의료기관(안과개원의): 전국 92개 (대구 6개)
* 2013년 36주부터 기관당 환자수에서 의사환자분율로 변경

- 표본감시 참여기관의 안과감염병 의사환자 감시 자료를 신고 시점 기준으로 분석한 잠정통계

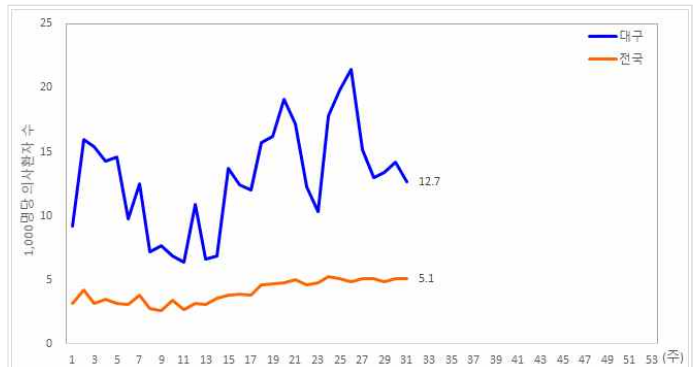
주별 유행성각결막염 의사환자(ILI) 분율 현황 (2021년)

단위(유행성각결막염 의사환자수/진료환자 1,000명)

지역	22주	23주	24주	25주	26주	27주	28주	29주	30주	31주
전국	4.6	4.8	5.3	5.1	4.9	5.1	5.1	4.9	5.1	5.1
대구	12.3	10.3	17.8	19.8	21.4	15.2	13.0	13.4	14.2	12.7



주별 유행성각결막염 의사환자 분율 (2017-2021, 전국)

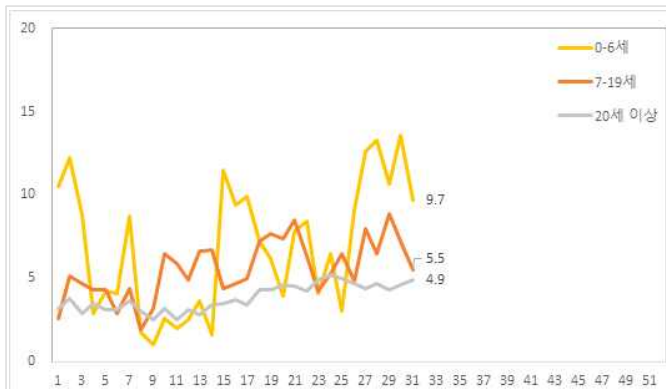


주별 유행성각결막염 의사환자 분율 (2021, 전국/대구)

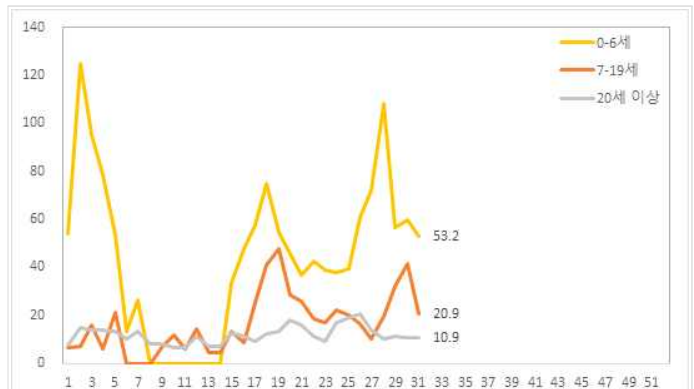
주별 연령별 전국 유행성각결막염 의사환자(ILI) 분율 현황 (2021년)

단위(유행성각결막염 의사환자수/진료환자 1,000명)

연령대	22주	23주	24주	25주	26주	27주	28주	29주	30주	31주
0-6세	8.4	4.1	6.5	3.0	9.1	12.6	13.3	10.7	13.6	9.7
7-19세	6.3	4.2	5.3	6.5	4.8	8.0	6.5	8.9	7.2	5.5
20세 이상	4.2	4.9	5.2	5.0	4.7	4.4	4.7	4.3	4.6	4.9



주별,연령별 유행성각결막염 의사환자 분율 (전국)



주별,연령별 유행성각결막염 의사환자 분율 (대구)