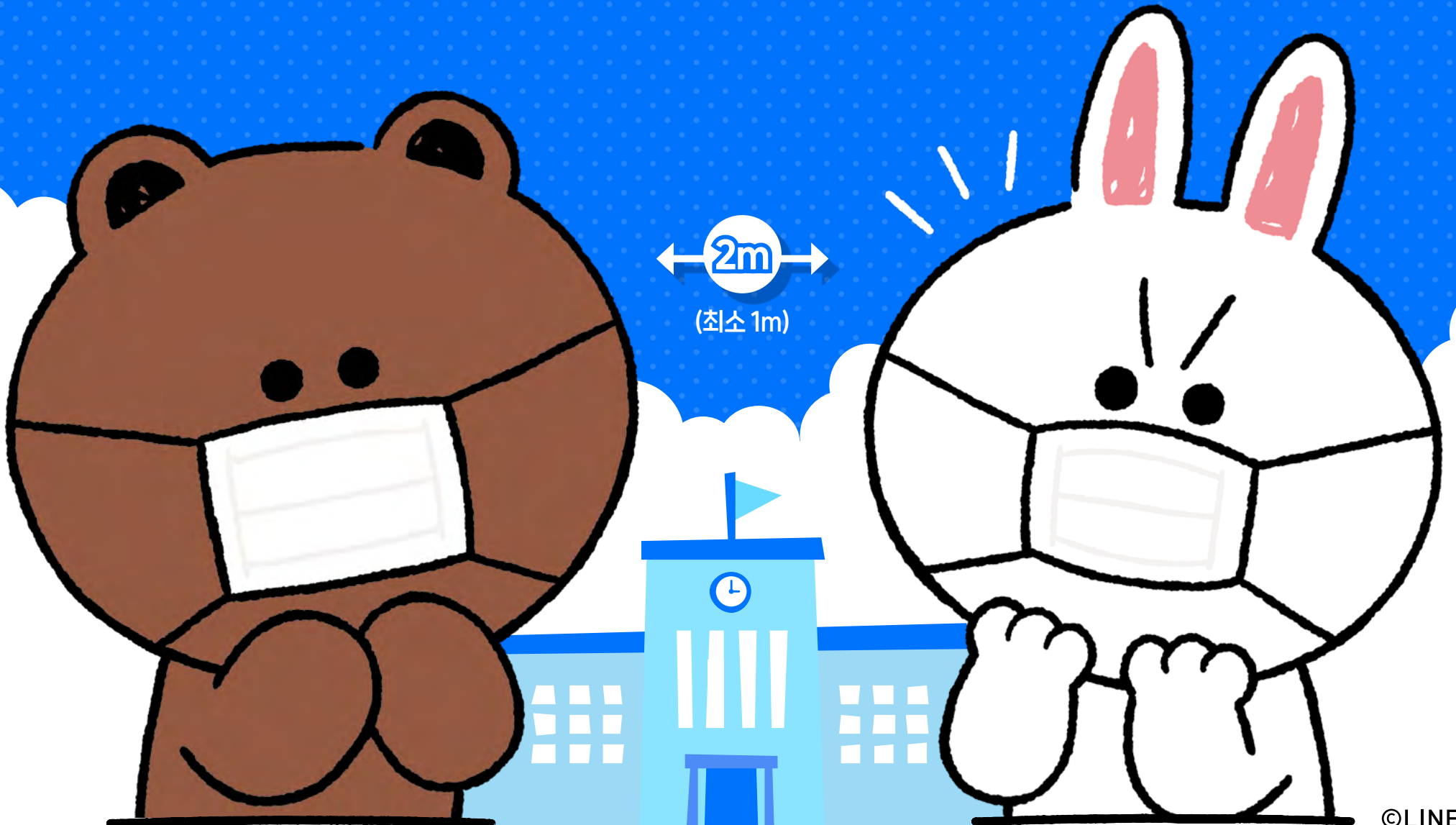


코로나19 감염 사례로본

# 학교에서 지켜야 할 코로나19 방역수칙



# 코로나19 감염 사례

1

**마스크**를  
제대로 착용하지 않아  
감염이 확산된 사례

2

좁은 강의실 등 밀폐·밀접  
환경에서 **환기**가  
제대로 이루어지지 않아  
감염이 확산된 사례

3

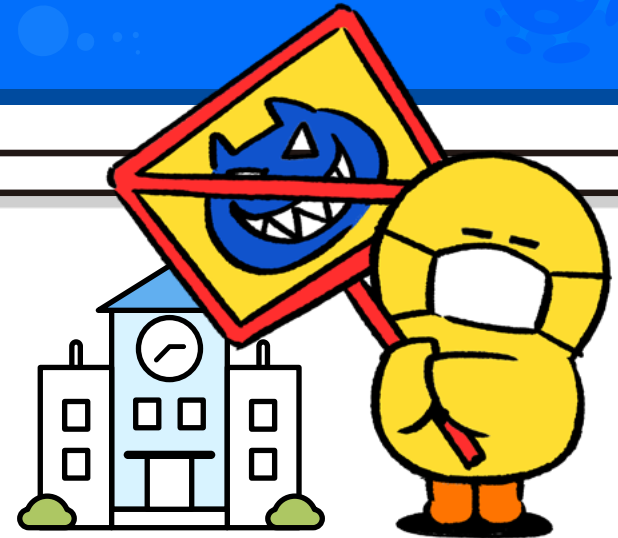
학교 내 이동수업, 과밀학급 등  
**거리두기**가 제대로  
이루어지지 않아  
감염이 확산된 사례

4

**다중이용시설**에서 감염,  
이후 학교 내 감염 등  
N차 감염으로 이어진 사례



**원인은 마스크 미착용,  
거리두기 미준수, 환기 부족 등**

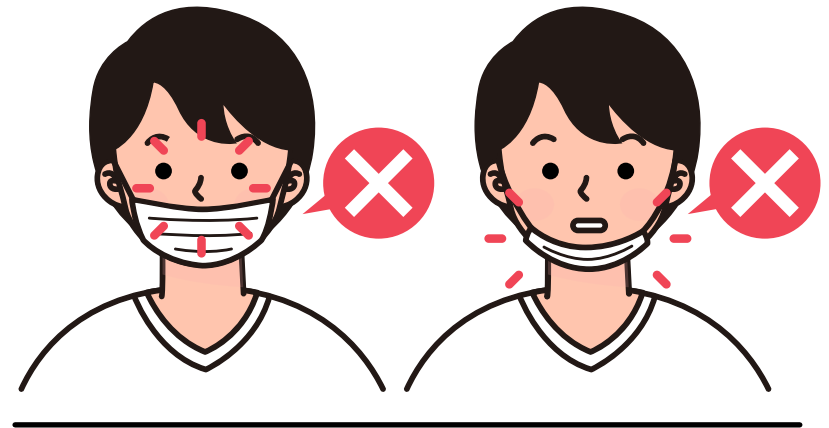


# 자켜주세요!

언제, 어디서나  
올바른 마스크 쓰기



학교 일과시간 중에는  
항상 마스크 착용



마스크는 코와 입이  
노출되지 않도록  
얼굴에 잘 맞게 쓰기

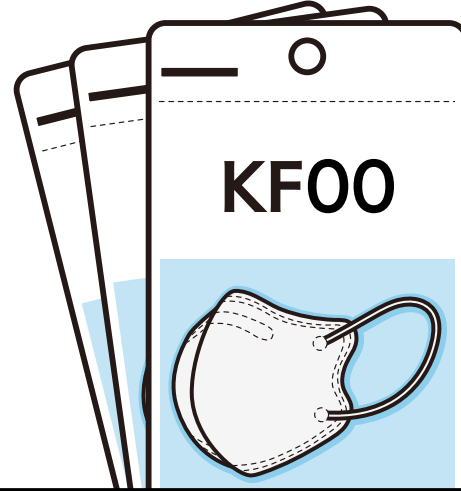
# 자켜주세요!

마스크를 오래 쓰고 있어서  
머리가 아프거나 숨이 차면  
바로 선생님께 알려세요!

## 언제, 어디서나 올바른 마스크 쓰기



마스크를 쓰고 있을 때는  
**마스크 만지지 않기**



만일을 대비해  
**여분의 마스크 챙기기**

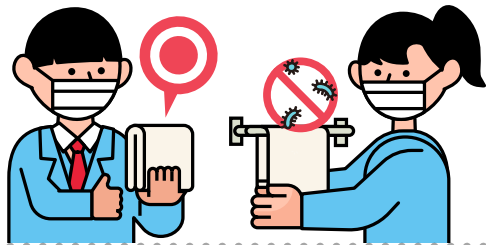
# 자켜주세요!



## 교실에서



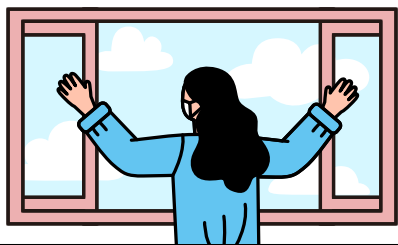
교실 입실 전 **발열검사**



공용물품은 자주 소독하고  
되도록 **개인물품** 사용하기



**책상은 매일 소독하기**



수시로 창문을 열어 **충분히 환기**하기

※ 최소 1시간마다 1회 이상 환기!

**지켜주세요!**

**쉬는시간**



개인간  
거리두기

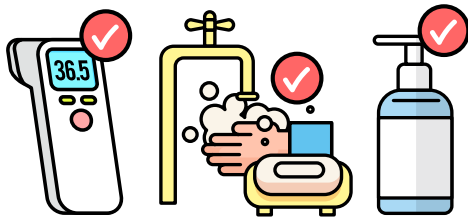


**흐르는 물에 비누로 꼼꼼하게 손 씻기**  
(운동 후, 쉬는시간, 식사 전 등 수시로)

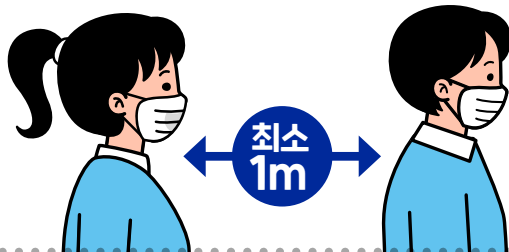
**불필요한 이동과 접촉은 자제하기**

# 지켜주세요!

## 급식시간



식사 전 **발열체크** 및 **손 소독** 하기



배식 대기 시 **적정 간격** (최소 1m 이상) **유지** 및 **대화하지 않기**



식사 직전에 **마스크 벗고**,  
식사 후에 **마스크 바로 착용**



식사 할 때는 **조용히**  
**지정된 장소에서 먹기**

**지켜주세요!**

**하교시간**



하교 후, **곧바로 집에 가기**

**학원에서도 학교에서처럼 방역수칙 지키기**



# 지켜주세요!

코로나19 의심증상(발열(37.5°C 이상), 기침, 인후통 등)이 있으면  
부모님·선생님에게 알리고, 선별진료소를 방문하여 진료·검사받기

## 나의 방역실천이 친구와 학교를 안전하게 지킵니다!





# 대구광역시 감염병 소식지

제21-31호 33주

2021. 8. 8.~2021. 8. 14.

발행일 2021. 8. 18.(수) 발행처 대구광역시 감염병관리지원단  
전화 053-429-7990 주소 대구광역시 중구 동덕로 115

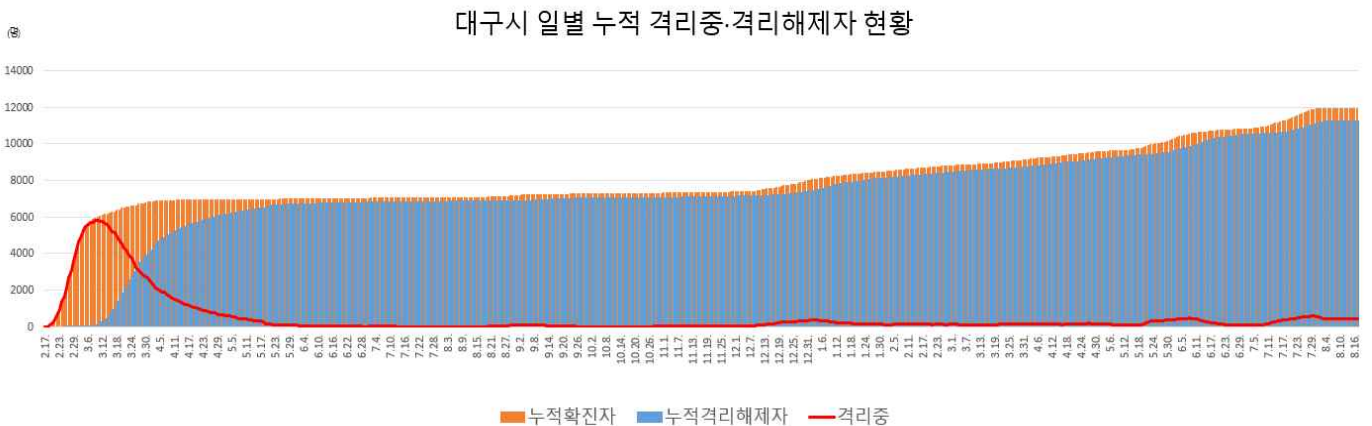
## CONTENTS

- ① 대구광역시 코로나19 발생 현황 및 심층 역학조사 분석 ..... p 1
- ② 대구광역시 전수감시 감염병 신고 현황 ..... p 6
- ③ 주간 표본감시 현황 ..... p 7

## ① 대구광역시 코로나19 발생 현황 (8. 18. 0시 기준)

### □ 대구시 확진자 누적 현황

#### 일별 누적 격리증 및 격리해제 현황



### 성별, 연령별 현황

구분		확진(명,%,10만 명당 발생률)		사망(명,%)		치명률(%)	
계		13,014	100.0	540.0	218	100.0	1.7
성별	남	5,744	44.1	482.9	111	50.9	1.9
	여	7,270	55.9	595.6	107	49.1	1.5
연령	10세 미만	402	3.1	219.4	0	0.0	0.0
	10-19세	1,025	7.9	443.2	0	0.0	0.0
	20-29세	3,018	23.2	938.7	0	0.0	0.0
	30-39세	1,536	11.8	515.3	1	0.5	0.1
	40-49세	1,944	14.9	505.0	3	1.4	0.2
	50-59세	2,308	17.7	546.6	11	5.0	0.5
	60-69세	1,585	12.2	504.3	34	15.6	2.1
	70-79세	802	6.2	468.1	69	31.7	8.6
	80세 이상	394	3.0	472.7	100	45.9	25.4

※ 2020 주민등록연앙인구 사용

일별 사망 현황

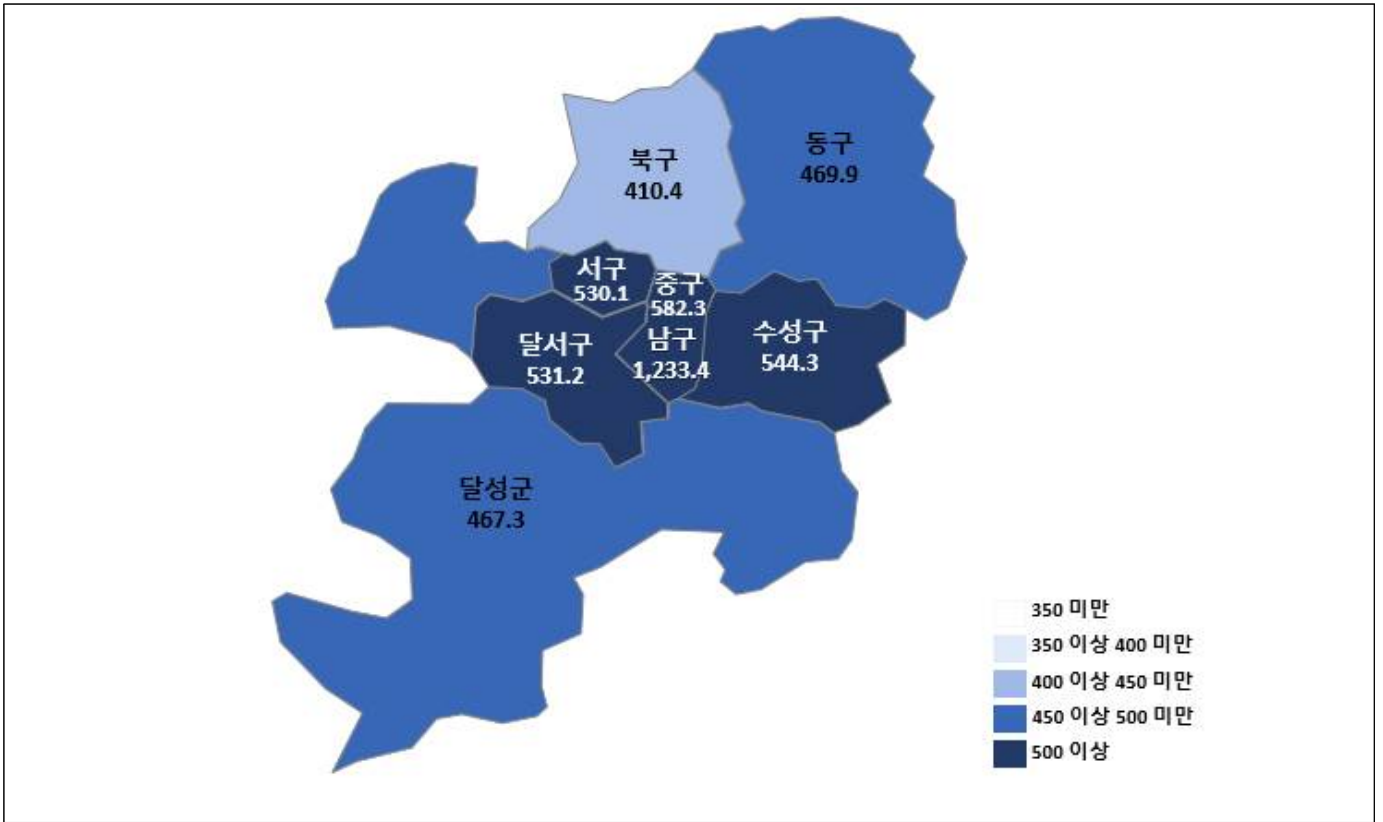
대구시 일별 사망 현황



구군별 확진 및 격리해제 현황

구분	확진자수	인구 10만 명당 발생률	격리해제자수
계	13,014	540.0	12,105
남구	1,790	1,233.4	1,725
달서구	2,980	531.2	2,768
달성군	1,201	467.3	1,090
동구	1,601	469.9	1,493
북구	1,791	410.4	1,659
서구	906	530.1	829
수성구	2,305	544.3	2,119
중구	440	582.3	422

※ 2020 주민등록연앙인구 사용

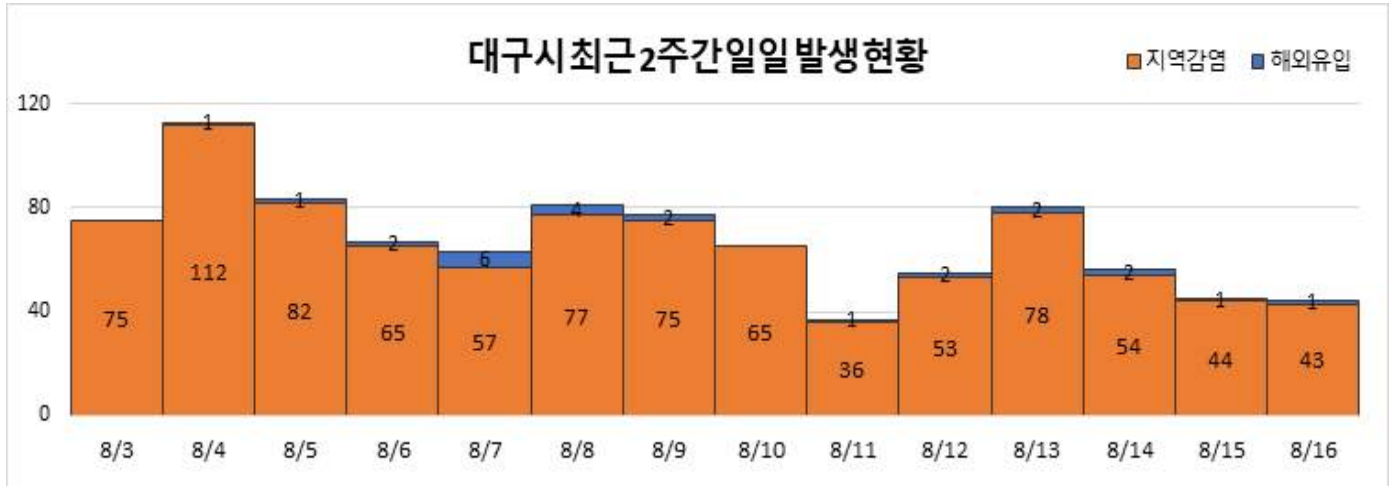


대구광역시 구군별 인구 10만 명당 누적 발생률

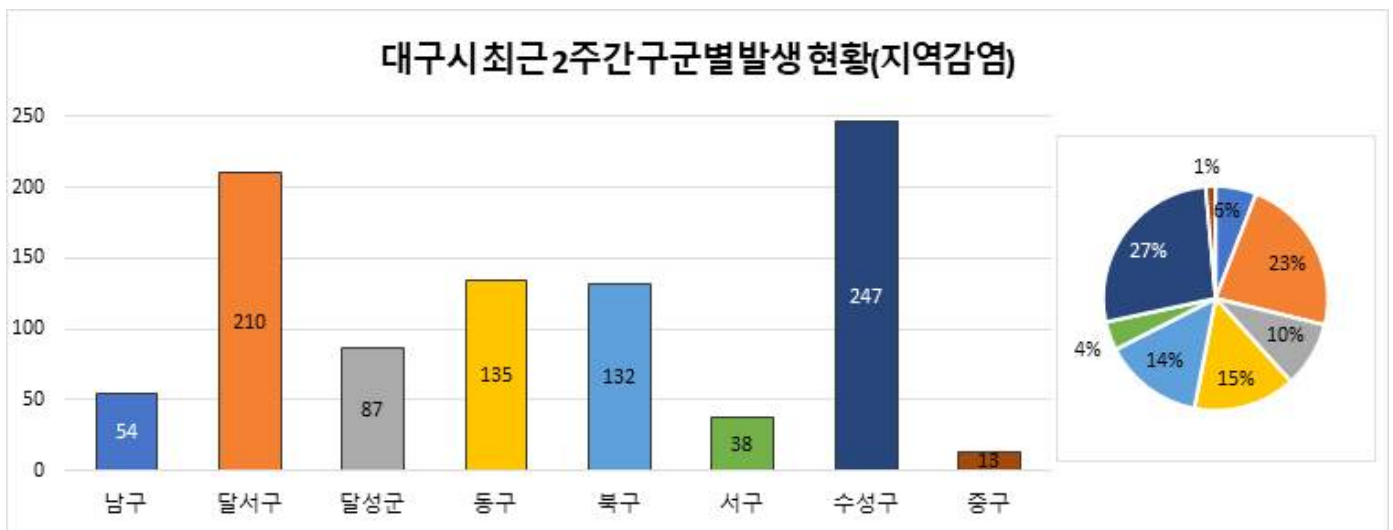
□ 대구시 최근 2주간 확진자 발생 현황(21.8.3.-'21.8.16.)

\* 아래 통계는 잠정자료로 추후 수정·보완될 수 있음

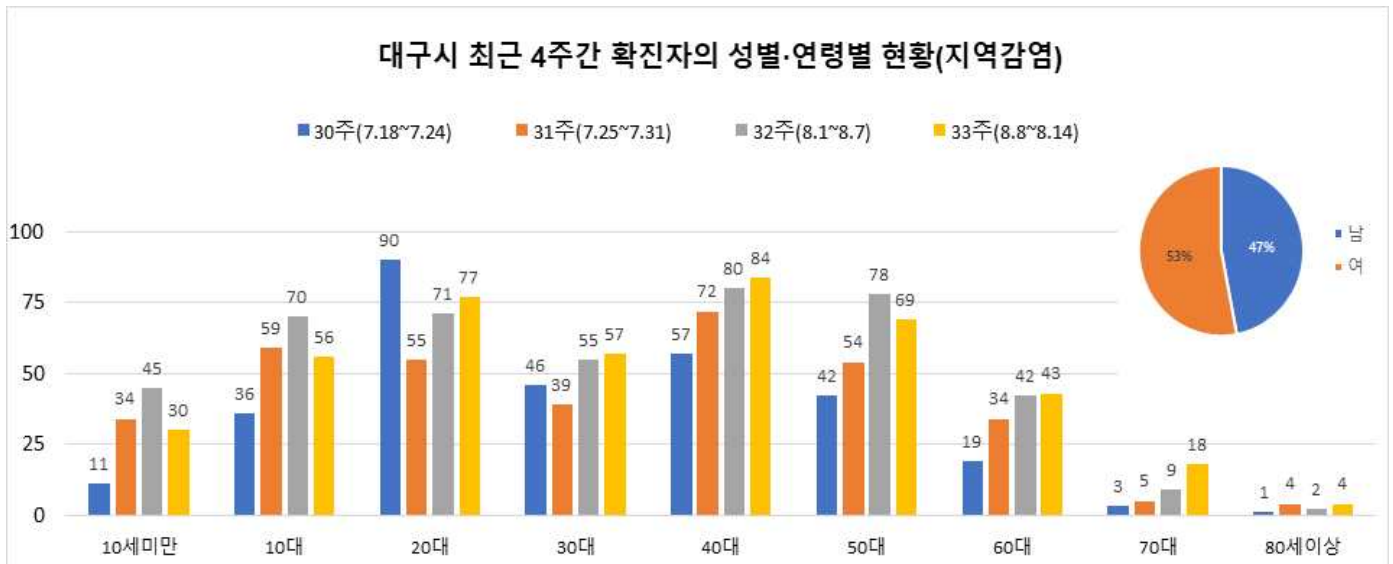
감염원별 일일 발생 현황



대구 구군별 현황(지역감염)



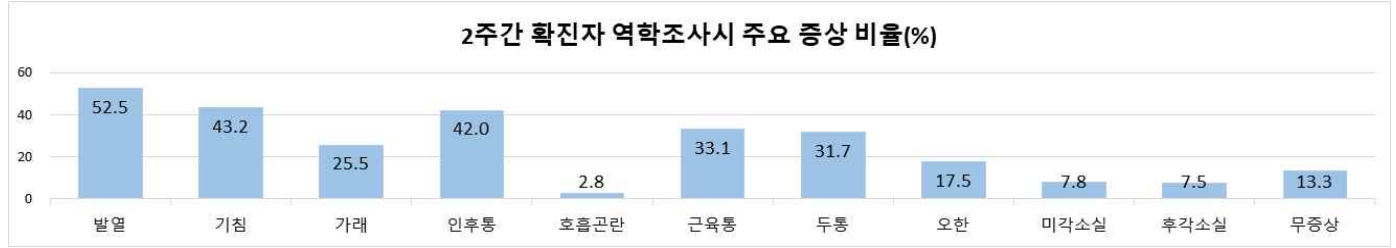
□ 대구시 최근 4주간 확진자 발생 현황 그래프(21.7.18.~21.8.14.)



## □ 대구시 최근 2주간 심층역학조사 분석('21.8.3.-'21.8.16.)

\* 아래 통계는 잠정자료로 추후 역학조사 결과에 따라 수정·보완될 수 있음

### - 확진환자의 역학조사 시 주요 증상(지역감염)



증상	발열	기침	가래	인후통	호흡곤란	근육통	두통	오한	미각소실	후각소실	무증상	계
최근 2주간	481	396	234	385	26	303	290	160	71	69	122	916
	52.5%	43.2%	25.5%	42.0%	2.8%	33.1%	31.7%	17.5%	7.8%	7.5%	13.3%	100%

\* 코로나19 확진자 심층역학조사 자료 기준 산출, 증상 복수 응답 가능

### - 증상 발생일부부터 확진일까지 소요일(지역감염)

증상-확진 소요일	0일	1일	2일	3일	4일	5일	6일	7일	8일	9일	10일	11일	12일	13일	14일 이상	기타*	전체	평균	2.5일
최근 2주간	74	207	220	127	59	33	30	21	6	5	4	5	1	0	2	122	916	8.1	16일
	8.1%	22.6%	24.0%	13.9%	6.4%	3.6%	3.3%	2.3%	0.7%	0.5%	0.4%	0.5%	0.1%	0.0%	0.2%	13.3%	-		-1일

\* 기타: 무증상 등

## 대구 신규환자 감염경로

기간	계	확진환자(단위: 명, %)							조사 중	
		해외유입	집단발생 관련	확진자 접촉						
				소계	가족	지인	직장	다중시설	기타	
최근 2주간 ('21.8.3~'21.8.16.)	941	25 (2.7%)	563 (59.8%)	245 (26%)					6 (2.4%)	108 (11.5%)
				245 (100%)	106 (43.3%)	74 (30.2%)	29 (11.8%)	30 (12.2%)		

## 대구 최근 발생 주요 집단사례

지역	집단명	지표환자 확진일	마지막 확진자 발생일	총 확진자	관련 전파	
					집단 관련자	관련 전파
중구	중구 소재 외국인 식료품점 관련	7/24	8/13	63	4	59
중구	중구 소재 시장 관련	7/26	8/16	60	11	49
중구	중구 소재 사업장 관련	7/28	8/14	15	5	10
달서구	달서구 소재 음식점 내 지인모임 관련	8/1	8/12	12	4	8
수성구	수성구 소재 실내체육시설3 관련 <sup>1)</sup>	8/1	8/15	117	40	77
대구	달서구, 동구, 수성구 소재 종교시설 관련	8/3	8/13	210	179	31
대구	수성구 일가족, 달서구 소재 학교 돌봄교실 관련	8/4	8/10	24	10	14
달서구	달서구 일가족 관련 <sup>2)</sup>	8/7	8/15	27	4	23
중구	중구 소재 클럽2 관련 <sup>3)</sup>	8/7	8/16	25	19	6
달서구	달서구 소재 체육시설 관련	8/7	8/13	18	6	12
남구	남구 소재 사업장 관련	8/8	8/15	9	5	4
달서구	달서구 소재 종교시설 관련	8/9	8/14	16	12	4
동구	동구 소재 학교 관련	8/11	8/14	9	4	5
수성구	수성구 소재 노래방 관련	8/12	8/16	8	7	1
북구	북구 소재 일반주점 관련	8/13	8/16	20	13	7
동구	동구 소재 의료기관 관련	8/13	8/16	17	13	4
북구	북구 소재 학교 관련 <sup>4)</sup>	8/13	8/14	6	5	1

1) 수성구 소재 실내체육시설3 관련, 타지역 사례 포함(경북 11건)

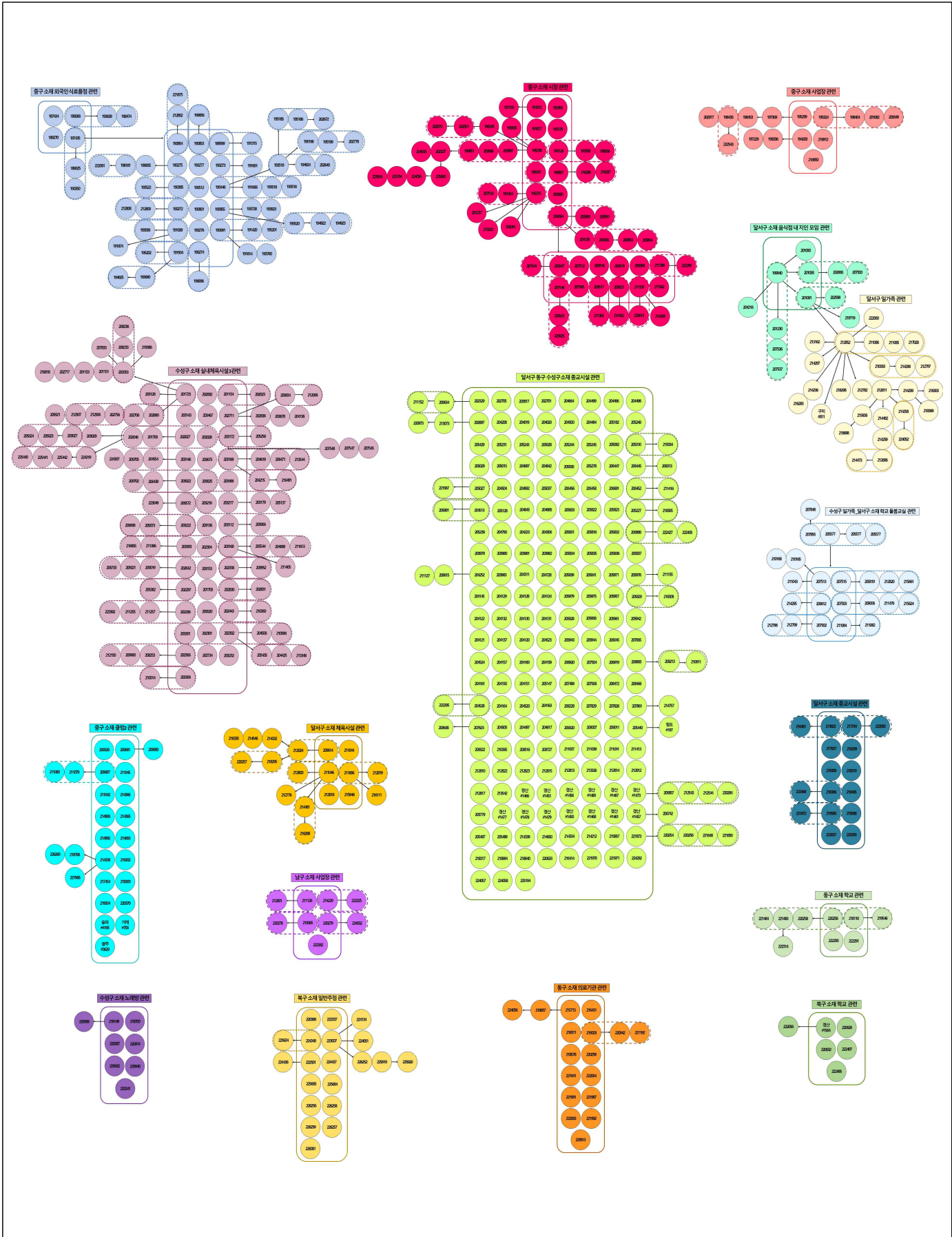
2) 달서구 일가족 관련, 타지역 사례 포함(경북 1건)

3) 중구 소재 클럽2 관련, 타지역 사례 포함(서울 1건, 경남 1건, 광주 1건)

4) 북구 소재 학교 관련, 타지역 사례 포함(경북 1건)

※ 역학조사 진행 중, 조사 결과에 따라 변동 가능

# 대구 주요 집단발생 관계도



대구시 최근 코로나19 집단사례 발생 관계도(마지막 확진자 발생일 기준 '21.7.24.-'21.8.16일)\*

※ 역학조사 진행 중으로 역학조사 결과에 따라 변동 가능 \*8.17일 일부 조사 내용 반영

## ② 대구광역시 전수감시 감염병 신고 현황

구 분	대구광역시							전국		
	2021년 주별			누계(33주)			연간	누계(33주)	연간	
	33주	32주	31주	2021년	2020년	5년 평균	2020년	2021년	2020년	
1급	보툴리눔독소증	0	0	0	0	0	0	0	0	0
	중증호흡기증후군(MERS)	0	0	0	0	0	-	0	0	0
2급	결핵	-	21	21	579	575	768	975	11,925	20,061
	수두	11	17	8	608	1,204	2,323	1,508	13,523	31,229
	홍역	0	0	0	0	0	2	0	0	6
	콜레라	0	0	0	0	0	0	0	0	0
	장티푸스	0	0	0	2	3	3	3	99	76
	파라티푸스	0	0	0	5	5	3	7	132	97
	세균성이질	0	0	0	0	0	5	0	20	39
	장출혈성대장균감염증	2	0	1	7	6	4	9	154	320
	A형간염	0	1	3	43	51	72	72	3,966	3,560
	백일해	0	0	0	0	5	7	5	13	125
	유행성이하선염	2	3	4	235	276	398	424	5,216	10,174
	풍진(선천성)	0	0	0	0	0	0	0	0	0
	풍진(후천성)	0	0	0	0	0	0	0	0	2
	수막구균 감염증	0	0	0	0	0	1	0	0	5
	b형헤모필루스인플루엔자	0	0	0	0	0	0	0	1	1
	폐렴구균 감염증	0	0	0	4	8	7	12	158	341
	한센병	0	0	0	0	0	0	0	3	3
	성홍열	0	0	1	7	42	281	41	463	2,345
	반코마이신내성황색포도알균(VRSA) 감염증	0	0	0	0	0	-	0	1	9
카바페뎀내성장내세균속군중(CRE) 감염증	11	20	28	809	756	-	1,226	9,787	16,333	
3급	파상풍	0	0	0	2	1	1	1	18	30
	B형간염	0	0	0	8	7	8	13	254	350
	일본뇌염	0	0	0	0	0	0	0	0	6
	C형간염	3	4	6	251	278	-	409	6,402(5)	11,374
	말라리아	0	0	0	0	3	6	3	207(7)	379
	레지오넬라증	0	0	1	15	2	5	5	217	288
	비브리오패혈증	0	0	0	0	0	0	0	10	71
	발진열	0	0	0	0	0	0	1	11	25
	뜨뜨가무시증	0	0	0	14	0	6	104	561	4,277
	렙토스피라증	0	0	0	1	0	0	1	87	167
	브루셀라증	0	0	0	0	0	0	0	3	8
	신증후군출혈열	0	1	0	5	3	2	5	127	268
	CJD/vCJD	0	0	0	4	4	2	6	66	74
	뎅기열	0	0	0	0	2	7	2	1(1)	42
	큐열	0	0	0	0	0	1	0	31	72
	라임병	0	0	0	0	0	0	0	0	7
	유버저	0	0	0	0	0	0	0	0	1
	치쿤구니야열	0	0	0	0	0	0	0	0	1
	중증열성혈소판감소증후군(SFTS)	0	0	0	1	19	5	25	68	243
지카바이러스감염증	0	0	0	0	0	-	0	0	0	

\* 감염병의 예방 및 관리에 관한 법률에 근거하여 국가감염병감시체계를 통하여 보고된 감염병 환자 발생 신고를 기초로 집계됨(의료기관 신고일 기준)  
 \* 지역별 통계는 환자주소지 기준으로 집계함(단, VRSA 감염증과 CRE 감염증은 신고한 의료기관 주소지 기준임)  
 \* 2020년, 2021년도 통계는 잠정통계로 추후 변동될 수 있음  
 \* 33주(2021. 8. 8.~2021. 8. 14.) 감염병 신고현황은 2021. 8. 18.(수) 질병관리청 감염병포털에 보고된 자료를 기준으로 작성  
 \* 누계는 1주(2020. 12. 27.~2021. 1. 2.)부터 해당 주까지의 누적 수치임  
 \* 5년평균은 최근5년(2016-2020)의 1주부터 해당 주까지 누적수치들의 평균임  
 \* 일부 감염병은 법령개정으로 추가된 이후부터 합산된 평균 통계임(중증호흡기증후군 2015, 지카바이러스감염증 2016, CRE감염증, VRSA감염증, C형간염 2017)  
 \* 결핵은 32주(2021. 8. 1.~2021. 8. 7.) 신환자 신고현황을 수록한 질병관리청 「주간건강과질병 13권 33호」 및 「2020 결핵환자 신고현황 연보」 참고  
 \* 최근 5년간(2016-2020) 국내에 발생하지 않은 감염병 및 별도의 감시체계로 운영되는 HIV/AIDS는 제외함  
 \* ( ) 괄호 안은 국외유입 사례

### ③ 주간 표본감시 현황

\*질병관리청 질병보건통합관리시스템 표본감시 웹보고 자료 및 감염병 표본감시 주간소식지 32주차 자료를 기준으로 작성

#### 급성호흡기감염증 표본감시

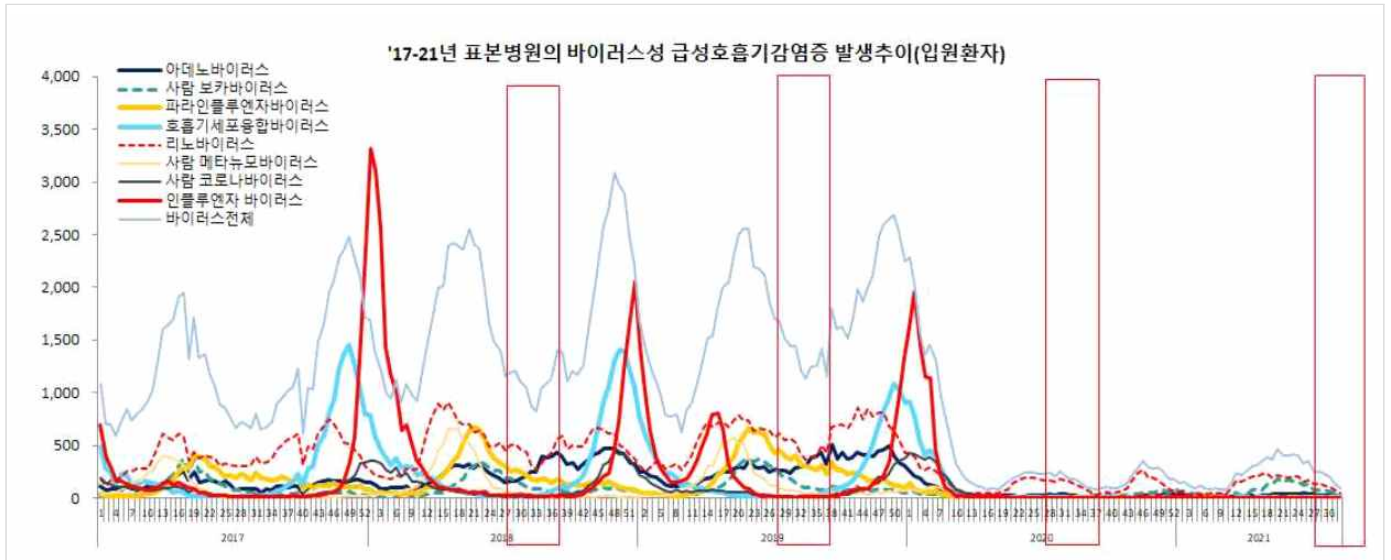
- 급성호흡기감염증 표본감시사업 참여의료기관(병원급 이상)  
\* 2017년 31주차부터 표본기관을 전국 103개에서 196개로 확대 (대구 8개)
- 급성호흡기감염증 표본감시 참여기관에 입원한 환자 감시 자료를 보고 시점 기준으로 분석한 잠정통계

#### 주별 급성호흡기감염증 입원환자 신고 현황

단위(명)

지역	구분	바이러스별 입원환자 신고 현황							세균별 환자 신고 현황	
		HAdV	HBoV	HPIV	HRSV	HRV	HMPV	HCoV	Mycoplasma	Chlamydia
전국	누계	816	2,497	48	46	4,038	27	100	716	94
	32주	11	29	1	1	48	1	0	15	7
대구	누계	37	10	3	6	159	15	19	72	1
	30주	1	0	0	0	2	0	2	0	0
	31주	0	0	0	0	4	0	0	0	0
	32주	0	0	0	1	3	0	0	0	0

※ HAdV: 아데노바이러스, HBoV: 보카바이러스, HPIV: 파라인플루엔자바이러스, HRSV: 호흡기세포융합바이러스, HRV: 리노(라이노)바이러스, HMPV: 메타뉴모바이러스, HCoV: 코로나바이러스



#### 바이러스성 급성호흡기감염증 신고현황 (전국)



#### 세균성 급성호흡기감염증 신고현황 (전국)



## 장관감염증 표본감시

### 장관감염증 표본감시사업 참여의료기관(병원급 이상)

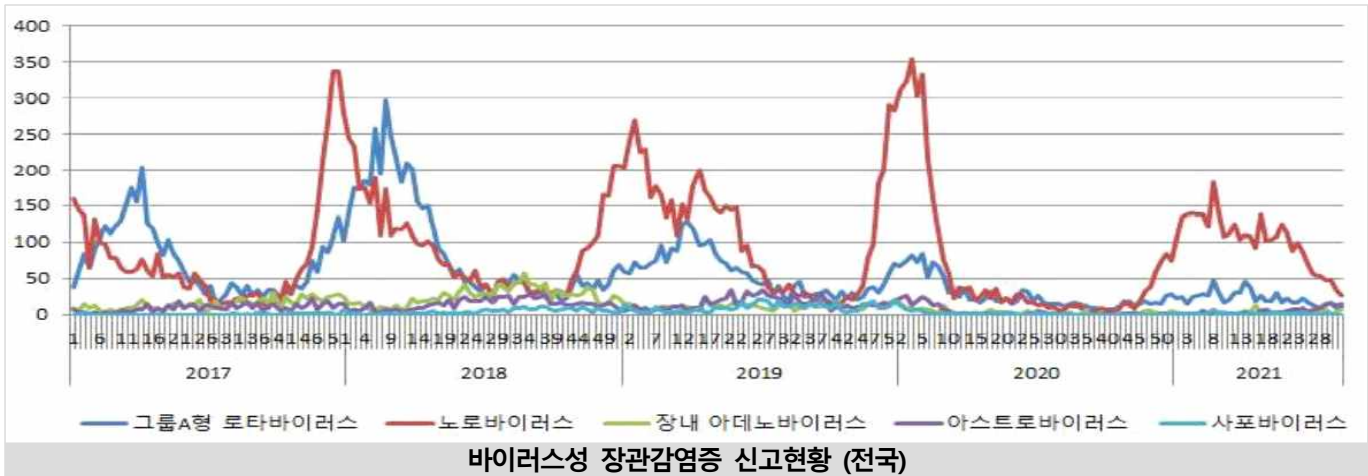
\* 2017년 31주차부터 표본기관을 103개에서 197개로 확대 (대구 8개)

### 장관감염증 표본감시 참여기관의 환자 감시 자료를 신고 시점 기준으로 분석한 잠정통계

#### 주별 바이러스성 장관감염증 환자 신고 현황

단위(명)

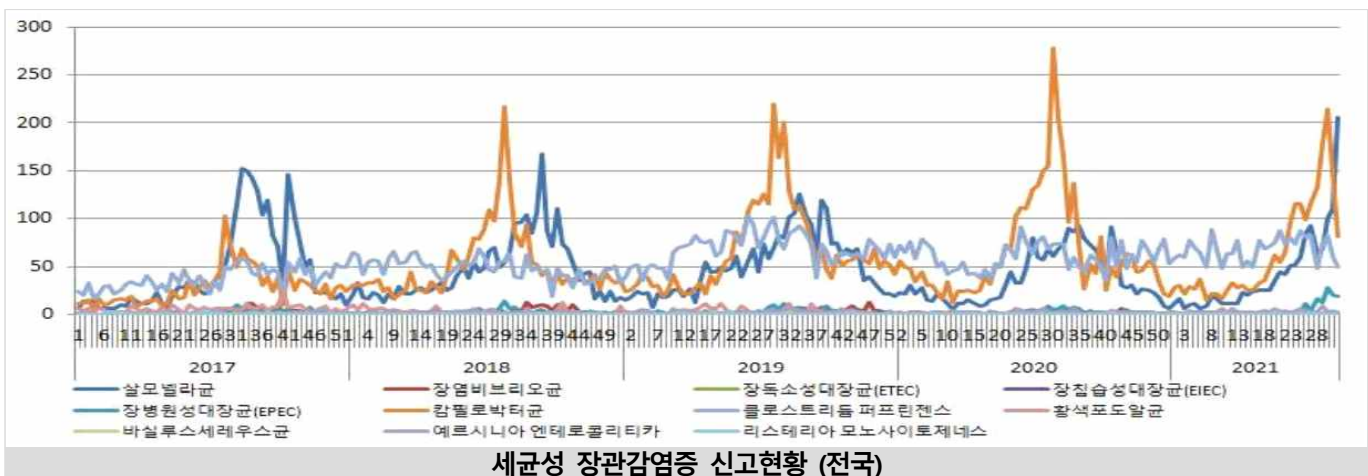
지역	구분	그룹A형 로타바이러스	노로바이러스	장내 아데노바이러스	아스트로바이러스	사포바이러스
전국	누계	723	3,289	110	158	53
	32주	11	27	7	15	0
대구	누계	17	59	0	8	1
	30주	1	3	0	4	0
	31주	0	1	0	0	0
	32주	1	0	0	1	0



#### 주별 세균성 장관감염증 환자 신고 현황

단위(명)

지역	구분	살모넬라균	장염 비브리오균	대장균	캠필로박터	클로스트리듐 퍼프린젠스	항색포도알균	바실루스 세레우스균	에르시니아 엔테로콜리티카	리스테리아 모노사이토제네스
전국	누계	1,301	15	164	2,007	2,178	72	2	86	6
	32주	206	1	20	81	49	0	0	3	0
대구	누계	28	1	5	36	41	0	0	5	0
	30주	2	0	0	2	0	0	0	0	0
	31주	2	0	0	1	0	0	0	0	0
	32주	5	0	0	0	0	0	0	0	0



유행성각결막염 표본감시

□ 유행성각결막염 표본감시사업 참여의료기관(안과개원의): 전국 92개 (대구 6개)

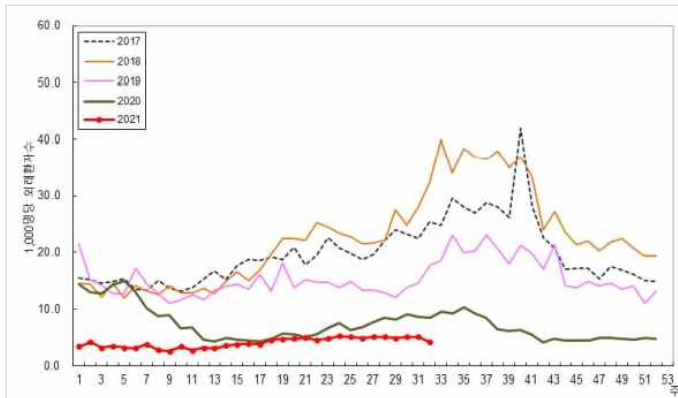
\* 2013년 36주부터 기관당 환자수에서 의사환자분율로 변경

□ 표본감시 참여기관의 안과감염병 의사환자 감시 자료를 신고 시점 기준으로 분석한 잠정통계

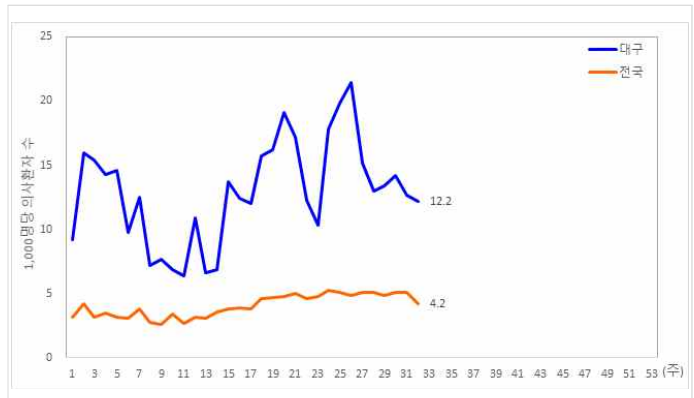
주별 유행성각결막염 의사환자(ILI) 분율 현황 (2021년)

단위(유행성각결막염 의사환자수/진료환자 1,000명)

지역	23주	24주	25주	26주	27주	28주	29주	30주	31주	32주
전국	4.8	5.3	5.1	4.9	5.1	5.1	4.9	5.1	5.1	4.2
대구	10.3	17.8	19.8	21.4	15.2	13.0	13.4	14.2	12.7	12.2



주별 유행성각결막염 의사환자 분율 (2017-2021, 전국)

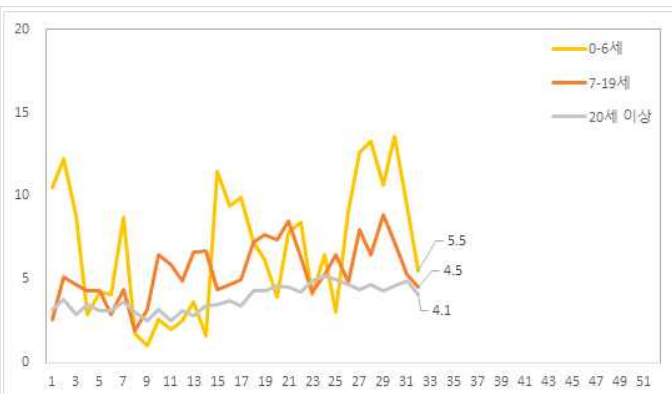


주별 유행성각결막염 의사환자 분율 (2021, 전국/대구)

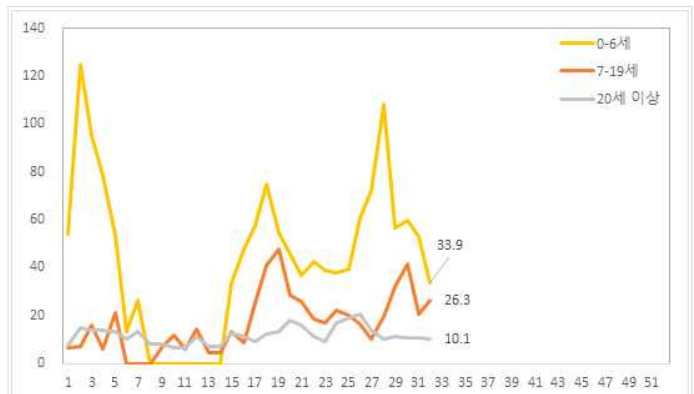
주별 연령별 전국 유행성각결막염 의사환자(ILI) 분율 현황 (2021년)

단위(유행성각결막염 의사환자수/진료환자 1,000명)

연령대	23주	24주	25주	26주	27주	28주	29주	30주	31주	32주
0-6세	4.1	6.5	3.0	9.1	12.6	13.3	10.7	13.6	9.4	5.5
7-19세	4.2	5.3	6.5	4.8	8.0	6.5	8.9	7.2	5.3	4.5
20세 이상	4.9	5.2	5.0	4.7	4.4	4.7	4.3	4.6	4.9	4.1



주별·연령별 유행성각결막염 의사환자 분율 (전국)



주별·연령별 유행성각결막염 의사환자 분율 (대구)