

코로나19 예방접종

18~49세 ('72.1.1.~'03.12.31.출생)

전연령층 추가 사전예약

8월 21일(토) 20시부터

9월 18일(토) 18시까지

누리집

ncvr2.kdca.go.kr



통해

예약하세요

나의 건강을 위해, 우리의 안전을 위해





대구광역시 감염병 소식지

제21-32호 34주

2021. 8. 15.~2021. 8. 21.

발행일 2021. 8. 25.(수) 발행처 대구광역시 감염병관리지원단
전화 053-429-7990 주소 대구광역시 중구 동덕로 115

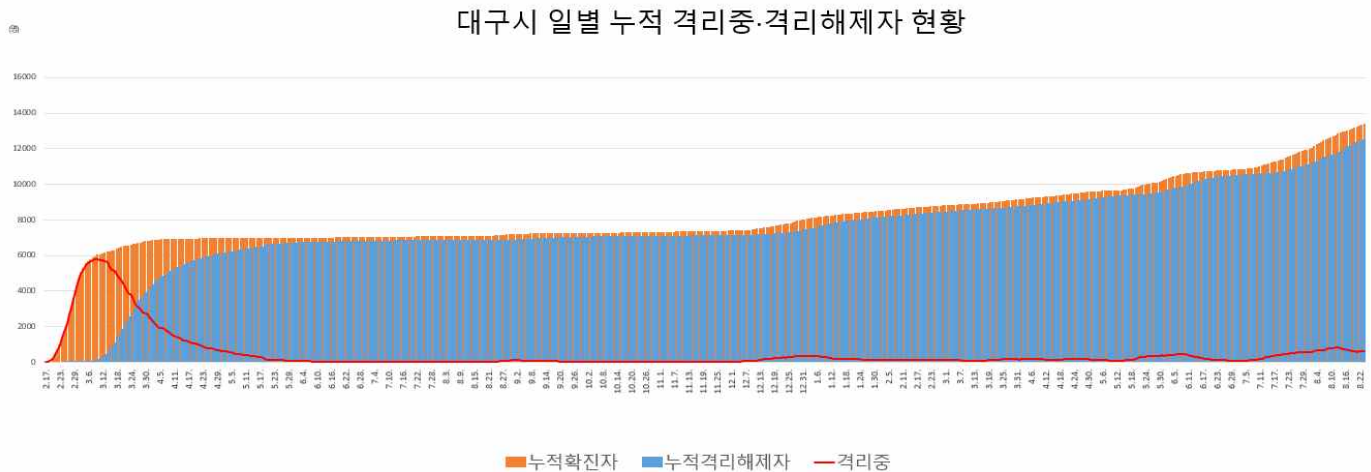
CONTENTS

- ① 대구광역시 코로나19 발생 현황 및 심층 역학조사 분석 p 1
- ② 대구광역시 전수감시 감염병 신고 현황 p 6
- ③ 주간 표본감시 현황 p 7

① 대구광역시 코로나19 발생 현황 (8. 25. 0시 기준)

▣ 대구시 확진자 누적 현황

일별 누적 격리중 및 격리해제 현황

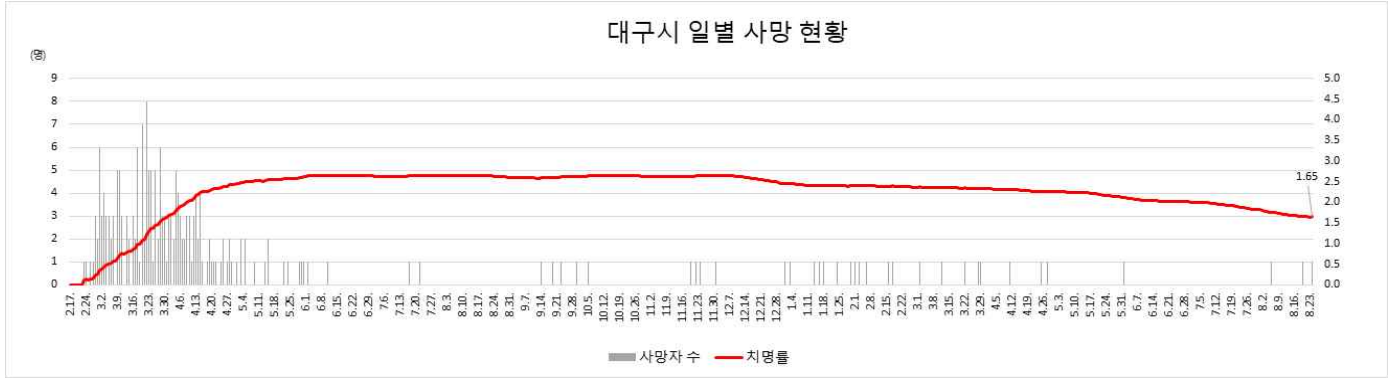


성별, 연령별 현황

구분		확진(명,%,10만 명당 발생률)		사망(명,%)		치명률(%)	
성별	계	13,394	100.0	555.7	220	100.0	1.6
	남	5,937	44.3	499.1	112	50.9	1.9
	여	7,457	55.7	610.9	108	49.1	1.4
연령	10세 미만	421	3.1	229.8	0	0.0	0.0
	10-19세	1,085	8.1	469.2	0	0.0	0.0
	20-29세	3,096	23.1	963.0	0	0.0	0.0
	30-39세	1,582	11.8	530.7	1	0.5	0.1
	40-49세	2,002	14.9	520.0	4	1.8	0.2
	50-59세	2,353	17.6	557.3	11	5.0	0.5
	60-69세	1,623	12.1	516.4	34	15.5	2.1
	70-79세	823	6.1	480.3	69	31.4	8.4
80세 이상	409	3.1	490.7	101	45.9	24.7	

※ 2020 주민등록연앙인구 사용

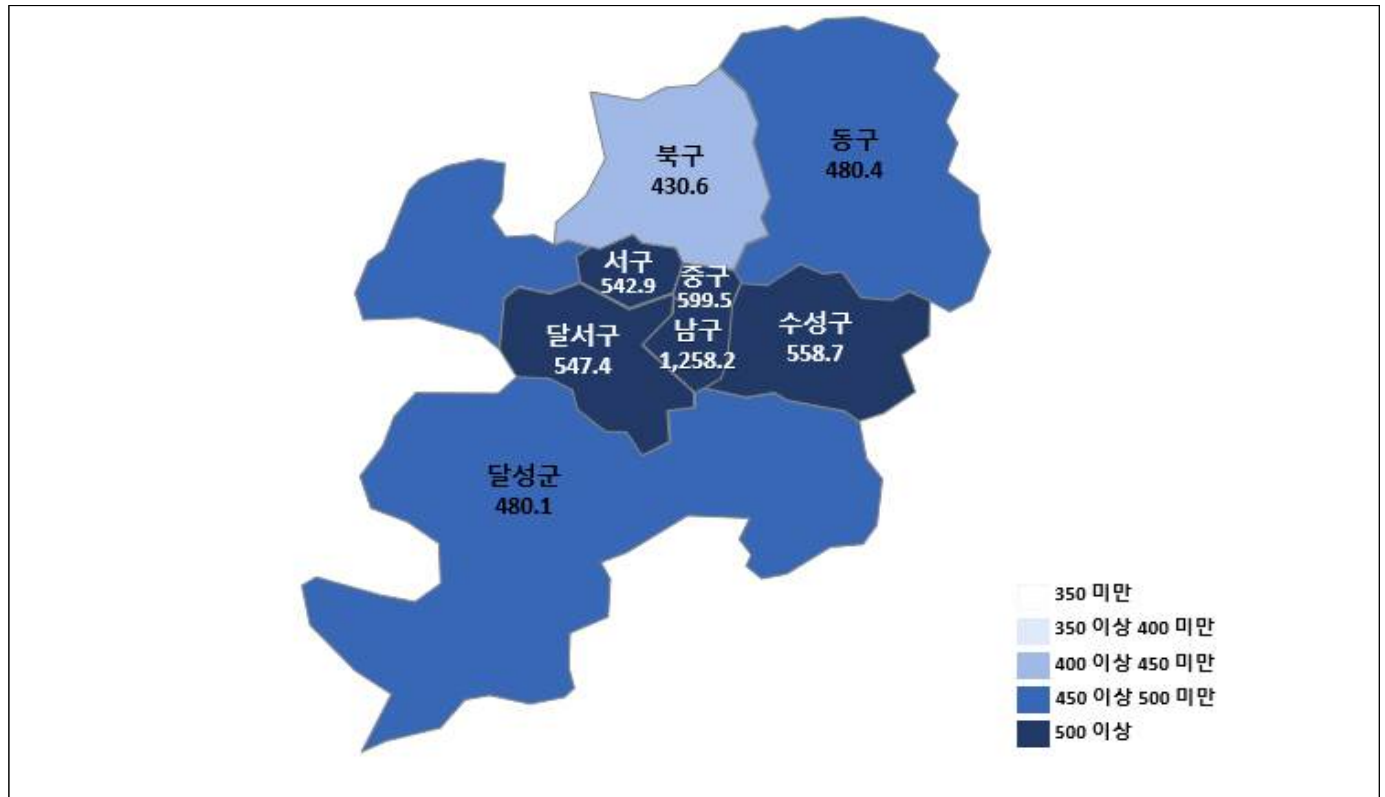
일별 사망 현황



구군별 확진 및 격리해제 현황

구분	확진자수	인구 10만 명당 발생률	격리해제자수
계	13,394	555.7	12,564
남구	1,826	1,258.2	1,747
달서구	3,071	547.4	2,892
달성군	1,234	480.1	1,148
동구	1,637	480.4	1,552
북구	1,879	430.6	1,718
서구	928	542.9	846
수성구	2,366	558.7	2,230
중구	453	599.5	431

※ 2020 주민등록연앙인구 사용

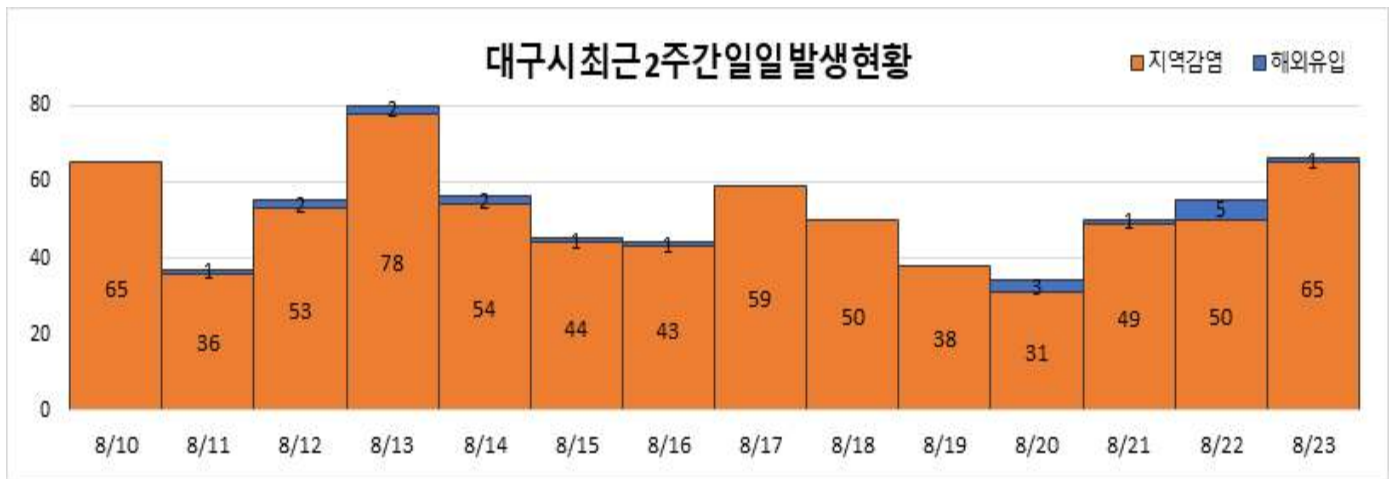


대구광역시 구군별 인구 10만 명당 누적 발생률

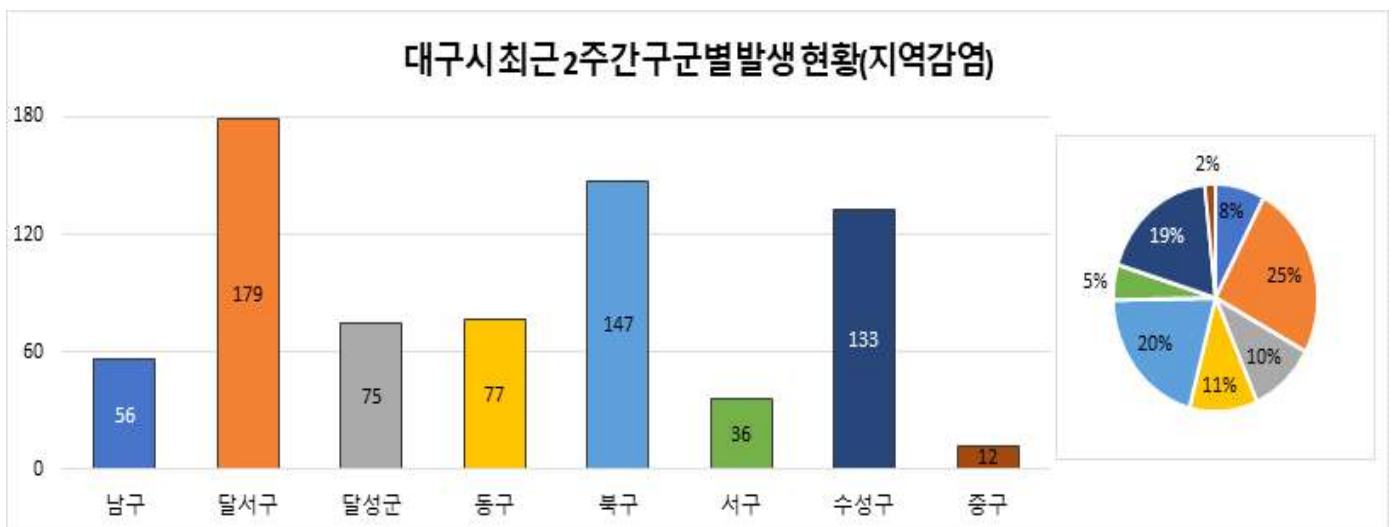
□ 대구시 최근 2주간 확진자 발생 현황(21.8.10.~21.8.23.)

* 아래 통계는 잠정자료로 추후 수정·보완될 수 있음

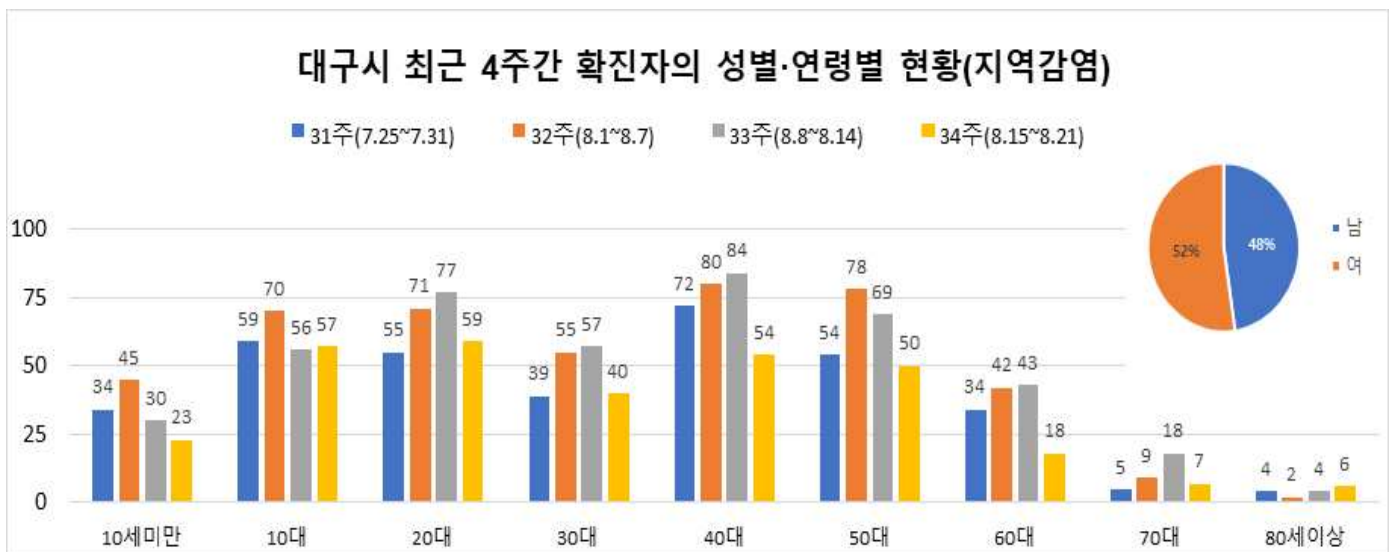
감염원별 일일 발생 현황



대구 구군별 현황(지역감염)



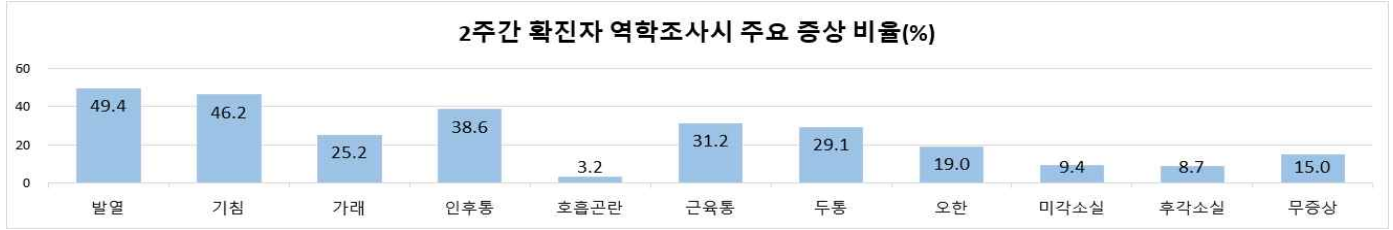
□ 대구시 최근 4주간 확진자 발생 현황 그래프(21.7.25.~21.8.21.)



□ 대구시 최근 2주간 심층역학조사 분석('21.8.10.'-'21.8.23.)

* 아래 통계는 잠정자료로 추후 역학조사 결과에 따라 수정·보완될 수 있음

- 확진환자의 역학조사 시 주요 증상(지역감염)



증상	발열	기침	가래	인후통	호흡곤란	근육통	두통	오한	미각소실	후각소실	무증상	계
최근 2주간	353	330	180	276	23	223	208	136	67	62	107	715
	49.4%	46.2%	25.2%	38.6%	3.2%	31.2%	29.1%	19.0%	9.4%	8.7%	15.0%	100%

* 코로나19 확진자 심층역학조사 자료 기준 산출, 증상 복수 응답 가능

- 증상 발생일부터 확진일까지 소요일(지역감염)

증상-확진 소요일	0일	1일	2일	3일	4일	5일	6일	7일	8일	9일	10일	11일	12일	13일	14일 이상	기타*	전체	평균	2.8일
최근 2주간	41	136	160	110	62	31	28	18	5	4	9	2	0	1	1	107	715		최대 14일
	5.7%	19.0%	22.4%	15.4%	8.7%	4.3%	3.9%	2.5%	0.7%	0.6%	1.3%	0.3%	0.0%	0.1%	0.1%	15.0%	-		최소 -1일

* 기타: 무증상 등

대구 신규환자 감염경로

기간	계	확진환자(단위: 명, %)						조사 중		
		해외유입	집단발생 관련	확진자 접촉						
				소계	가족	지인	직장	다중시설	기타	
최근 2주간 ('21.8.10~'21.8.23.)	734	19 (2.6%)	352 (48%)	253 (34.5%)						110 (15%)
				253 (100%)	106 (41.9%)	74 (29.2%)	24 (9.5%)	31 (12.3%)	18 (7.1%)	

대구 최근 발생 주요 집단사례

지역	집단명	지표환자 확진일	마지막 확진자 발생일	총 확진자	집단 관련자	
					집단 관련자	관련 전파
중구	중구 소재 외국인 식료품점 관련	7/24	8/21	65	4	61
중구	중구 소재 시장 관련	7/26	8/22	67	11	56
수성구	수성구 실내체육시설3 관련 ¹⁾	8/1	8/18	119	40	79
대구	달서구 동구 수성구 종교시설 관련	8/3	8/21	229	190	39
대구	수성구 일가족 달서구 소재 학교 돌봄교실 관련	8/4	8/17	26	10	16
중구	중구 소재 클럽2 관련 ²⁾	8/7	8/22	34	21	13
달서구	달서구 소재 체육시설 관련	8/7	8/24	55	8	47
남구	남구 소재 사업장 관련	8/8	8/24	11	5	6
달서구	달서구 소재 종교시설 관련	8/9	8/23	21	14	7
동구	동구 소재 의료기관 관련	8/10	8/22	21	16	5
수성구	수성구 소재 유흥업소 관련	8/12	8/21	10	7	3
북구	북구 소재 일반주점 관련	8/13	8/24	28	13	15
중구	중구 소재 클럽3 관련	8/18	8/22	8	3	5
중구	중구 소재 콜라텍 관련	8/19	8/24	14	7	7
달성군	달성군 소재 사업장2 관련	8/20	8/24	10	6	4
남구	남구 소재 의료기관 관련	8/21	8/24	69	69	0

1) 수성구 소재 실내체육시설3 관련 타지역 사례 포함(경북 11건)
2) 중구 소재 클럽2 관련 타지역 사례 포함(서울 3건, 경남 1건, 경북 2건, 광주 1건)
※ 역학조사 진행 중, 조사 결과에 따라 변동 가능

② 대구광역시 전수감시 감염병 신고 현황

구 분	대구광역시							전국		
	2021년 주별			누계(34주)			연간	누계(34주)	연간	
	34주	33주	32주	2021년	2020년	5년 평균	2020년	2021년	2020년	
1급	보툴리눔독소증	0	0	0	0	0	0	0	0	
	중증호흡기증후군(MERS)	0	0	0	0	0	-	0	0	
2급	결핵	-	18	21	596	598	789	975	12,345	20,061
	수두	9	14	17	594	1,238	2,363	1,508	13,686	31,229
	홍역	0	0	0	0	0	2	0	0	6
	콜레라	0	0	0	0	0	0	0	0	0
	장티푸스	0	0	0	2	3	3	3	106	76
	파라티푸스	1	0	0	6	5	3	7	143	97
	세균성이질	0	0	0	0	0	5	0	21	39
	장출혈성대장균감염증	2	3	0	10	6	4	9	165	320
	A형간염	0	2	1	47	52	75	72	4,155	3,560
	백일해	0	0	0	0	5	8	5	13	125
	유행성이하선염	4	3	5	235	290	409	424	5,340	10,174
	풍진(선천성)	0	0	0	0	0	0	0	0	0
	풍진(후천성)	0	0	0	0	0	0	0	0	2
	수막구균 감염증	0	0	0	0	0	1	0	0	5
	b형헤모필루스인플루엔자	0	0	0	0	0	0	0	1	1
	폐렴구균 감염증	0	0	0	4	8	7	12	158	341
	한센병	0	0	0	0	0	0	0	3	3
성홍열	0	0	0	6	42	288	41	463	2,345	
반코마이신내성황색포도알균(VRSA) 감염증	0	0	0	0	0	-	0	1	9	
카바페뎀내성장내세균속군종(CRE) 감염증	15	36	20	828	786	-	1,226	9,746	16,333	
3급	파상풍	0	0	0	2	1	1	1	18	30
	B형간염	0	0	0	8	7	8	13	266	350
	일본뇌염	0	0	0	0	0	0	0	0	6
	C형간염	2	4	5	255	293	-	409	6,575(5)	11,374
	말라리아	0	0	0	0	3	6	3	216(7)	379
	레지오넬라증	0	0	0	14	3	5	5	214	288
	비브리오패혈증	0	0	0	0	0	0	0	12	71
	발진열	0	0	0	0	1	0	1	17	25
	쯔쯔가무시증	0	0	0	14	0	6	104	589	4,277
	렙토스피라증	0	0	0	1	0	0	1	92	167
	브루셀라증	0	0	0	0	0	0	0	3	8
	신증후군출혈열	0	0	1	5	3	2	5	125	268
	CJD/vCJD	0	0	0	4	4	2	6	65	74
	뎅기열	0	0	0	0	2	8	2	1(1)	42
	큐열	0	0	0	0	0	1	0	32	72
	라임병	0	0	0	0	0	0	0	0	7
	유버저	0	0	0	0	0	0	0	0	1
	치쿤구니야열	0	0	0	0	0	0	0	0	1
	중증열성혈소판감소증후군(SFTS)	0	1	0	2	19	5	25	74	243
	지카바이러스감염증	0	0	0	0	0	-	0	0	0

* 감염병의 예방 및 관리에 관한 법률에 근거하여 국가감염병감시체계를 통하여 보고된 감염병 환자 발생 신고를 기초로 집계됨(의료기관 신고일 기준)
 * 지역별 통계는 환자주소지 기준으로 집계함(단, VRSA 감염증과 CRE 감염증은 신고한 의료기관 주소지 기준임)
 * 2020년, 2021년도 통계는 잠정통계로 추후 변동될 수 있음
 * 34주(2021. 8. 15.~2021. 8. 21.) 감염병 신고현황은 2021. 8. 25.(수) 질병관리청 감염병포털에 보고된 자료를 기준으로 작성
 * 누계는 1주(2020. 12. 27.~2021. 1. 2.)부터 해당 주까지의 누적 수치임
 * 5년평균은 최근5년(2016-2020)의 1주부터 해당 주까지 누적수치들의 평균임
 * 일부 감염병은 법령개정으로 추가된 이후부터 합산된 평균 통계임(중증호흡기증후군 2015, 지카바이러스감염증 2016, CRE감염증, VRSA감염증, C형간염 2017)
 * 결핵은 33주(2021. 8. 8.~2021. 8. 14.) 신환자 신고현황을 수록한 질병관리청 「주간건강과질병 13권 34호」 및 「2020 결핵환자 신고현황 연보」 참고
 * 최근 5년간(2016-2020) 국내에 발생하지 않은 감염병 및 별도의 감시체계로 운영되는 HIV/AIDS는 제외함
 * () 괄호 안은 국외유입 사례

③ 주간 표본감시 현황

*질병관리청 질병보건통합관리시스템 표본감시 웹보고 자료 및 감염병 표본감시 주간소식지 33주차 자료를 기준으로 작성

급성호흡기감염증 표본감시

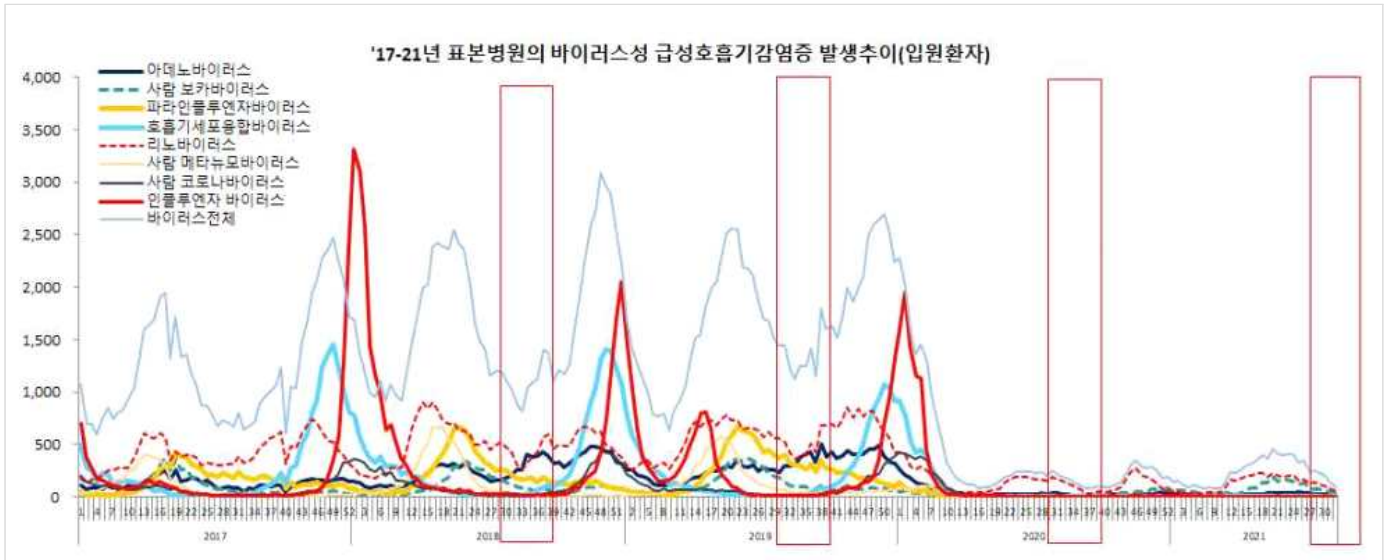
- 급성호흡기감염증 표본감시사업 참여의료기관(병원급 이상)
* 2017년 31주차부터 표본기관을 전국 103개에서 196개로 확대 (대구 8개)
- 급성호흡기감염증 표본감시 참여기관에 입원한 환자 감시 자료를 보고 시점 기준으로 분석한 잠정통계

주별 급성호흡기감염증 입원환자 신고 현황

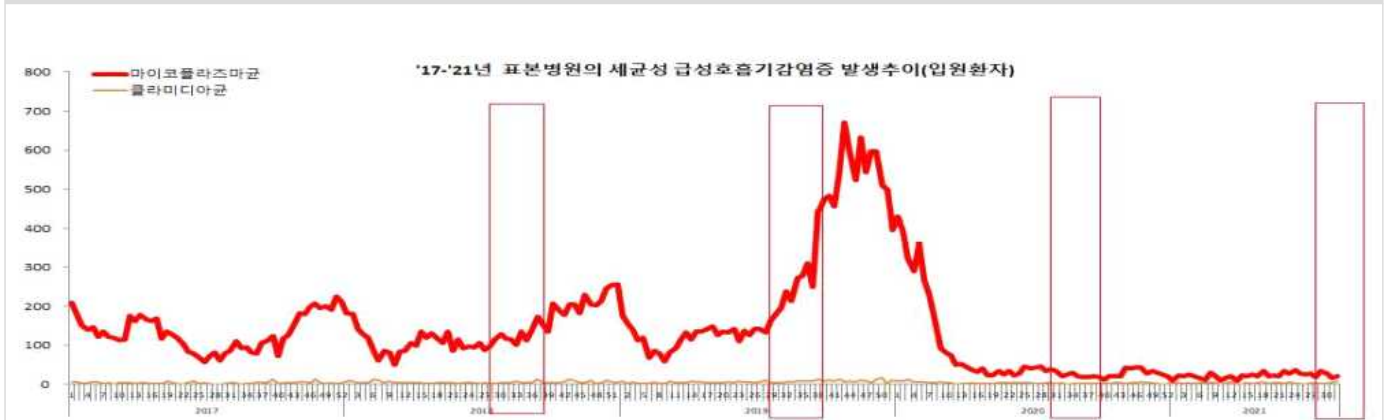
단위(명)

지역	구분	바이러스별 입원환자 신고 현황							세균별 환자 신고 현황	
		HAdV	HBoV	HPIV	HRSV	HRV	HMPV	HCoV	Mycoplasma	Chlamydia
전국	누계	834	2,518	50	46	4,081	27	101	745	97
	33주	17	18	2	0	40	0	1	24	2
대구	누계	39	10	3	6	160	15	20	72	1
	31주	0	0	0	0	4	0	0	0	0
	32주	0	0	0	1	3	0	0	0	0
	33주	2	0	0	0	1	0	1	0	0

※ HAdV: 아데노바이러스, HBoV: 보카바이러스, HPIV: 파라인플루엔자바이러스, HRSV: 호흡기세포융합바이러스, HRV: 리노(라이노)바이러스, HMPV: 메타뉴모바이러스, HCoV: 코로나바이러스



바이러스성 급성호흡기감염증 신고현황 (전국)



세균성 급성호흡기감염증 신고현황 (전국)

장관감염증 표본감시

장관감염증 표본감시사업 참여의료기관(병원급 이상)

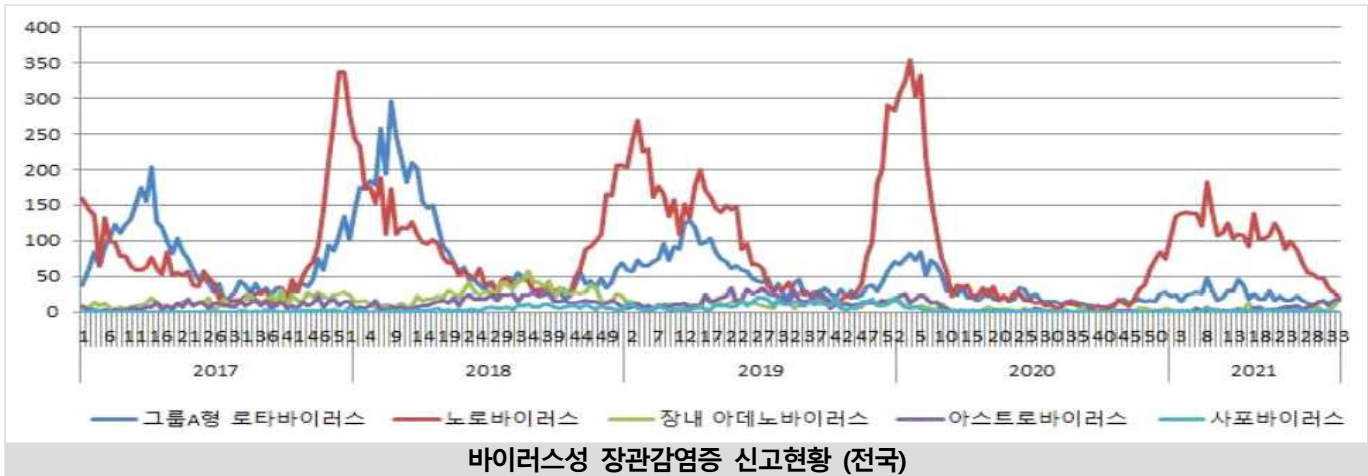
* 2017년 31주차부터 표본기관을 103개에서 197개로 확대 (대구 8개)

장관감염증 표본감시 참여기관의 환자 감시 자료를 신고 시점 기준으로 분석한 잠정통계

주별 바이러스성 장관감염증 환자 신고 현황

단위(명)

지역	구분	그룹A형 로타바이러스	노로바이러스	장내 아데노바이러스	아스트로바이러스	사포바이러스
전국	누계	741	3,312	129	178	53
	33주	17	21	19	18	0
대구	누계	20	60	0	9	1
	31주	0	1	0	0	0
	32주	1	0	0	1	0
	33주	3	1	0	1	0



주별 세균성 장관감염증 환자 신고 현황

단위(명)

지역	구분	살모넬라균	장염 비브리오균	대장균	캠필로박터	클로스트리듐 퍼프린젠스	항색포도알균	바실루스 세레우스균	에르시니아 엔테로콜리티카	리스테리아 모노사이토제네스
전국	누계	1,483	16	186	2,126	2,241	79	2	92	6
	33주	138	1	21	111	55	4	0	6	0
대구	누계	33	1	5	37	41	0	0	5	0
	31주	2	0	0	1	0	0	0	0	0
	32주	5	0	0	0	0	0	0	0	0
	33주	5	0	0	1	0	0	0	0	0



유행성각결막염 표본감시

□ 유행성각결막염 표본감시사업 참여의료기관(안과개원의): 전국 92개 (대구 6개)

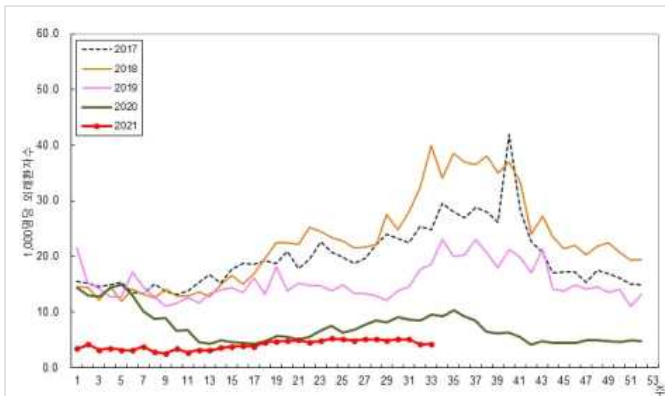
* 2013년 36주부터 기관당 환자수에서 의사환자분율로 변경

□ 표본감시 참여기관의 안과감염병 의사환자 감시 자료를 신고 시점 기준으로 분석한 잠정통계

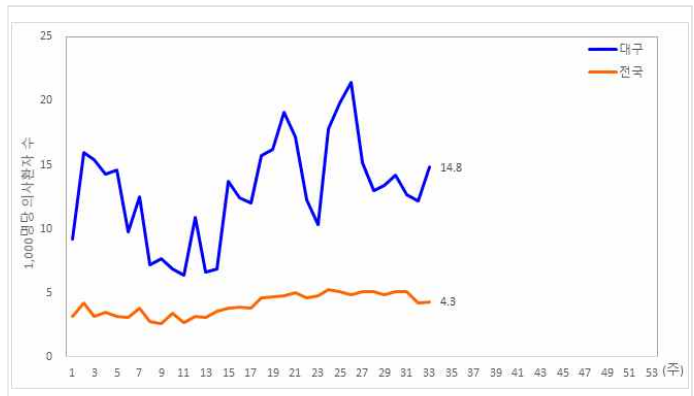
주별 유행성각결막염 의사환자(ILI) 분율 현황 (2021년)

단위(유행성각결막염 의사환자수/진료환자 1,000명)

지역	24주	25주	26주	27주	28주	29주	30주	31주	32주	33주
전국	5.3	5.1	4.9	5.1	5.1	4.9	5.1	5.1	4.2	4.3
대구	17.8	19.8	21.4	15.2	13.0	13.4	14.2	12.7	12.2	14.8



주별 유행성각결막염 의사환자 분율 (2017-2021, 전국)

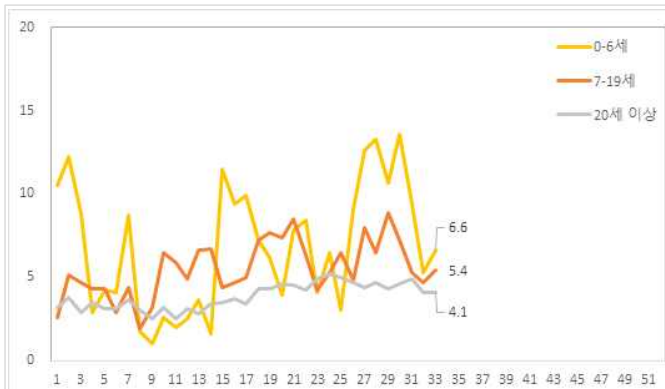


주별 유행성각결막염 의사환자 분율 (2021, 전국/대구)

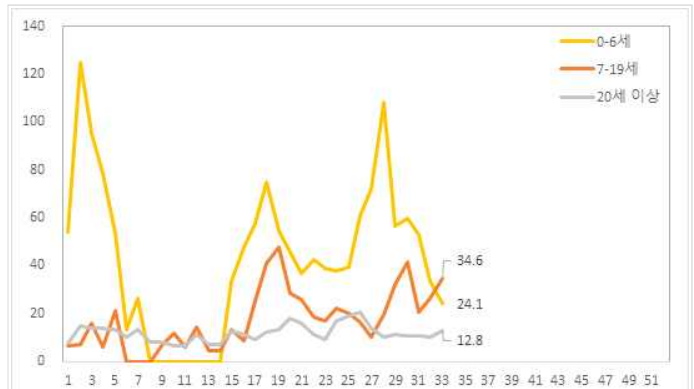
주별 연령별 전국 유행성각결막염 의사환자(ILI) 분율 현황 (2021년)

단위(유행성각결막염 의사환자수/진료환자 1,000명)

연령대	24주	25주	26주	27주	28주	29주	30주	31주	32주	33주
0-6세	6.5	3.0	9.1	12.6	13.3	10.7	13.6	9.4	5.3	6.6
7-19세	5.3	6.5	4.8	8.0	6.5	8.9	7.2	5.3	4.7	5.4
20세 이상	5.2	5.0	4.7	4.4	4.7	4.3	4.6	4.9	4.1	4.1



주별-연령별 유행성각결막염 의사환자 분율 (전국)



주별-연령별 유행성각결막염 의사환자 분율 (대구)