

대구광역시 감염병 소식지



제 21-34호 36주 발행일 2021. 9. 8.(수) 발행처 대구광역시 감염병관리지원단(www.daegucidcp.kr) 전화 053-429-7990



추석 성묘, 벌초 시 진드기 조심하세요!



진드기 매개 감염병

[프프가무시증]

- 전파경로 : 프프가무시균에 감염된 털진드기 유충에 사람이 물려 감염
- 증 상 : 두통, 발열, 오한, 구토, 발진, 가피(물린 부위 딱지) 등

[중증열성혈소판감소증후군(SFTS)]

- 전파경로 : 중증열성혈소판감소증후군 바이러스에 감염된 참진드기에 물려 감염
- 증 상 : 고열(38~40℃), 구토, 설사, 혈뇨, 혈변 등

예방수칙

[야외활동 전]



1. 안전하게 옷 갖춰 입기 (긴 팔, 긴 바지, 목이 긴 양말, 등산화 등)
2. 진드기 기피제 사용하기

[야외활동 중]



1. 휴식 시 돛자리 사용하기
2. 기피제의 효능 지속시간 고려하여 주기적으로 사용하기
3. 풀숲에 옷 벗어놓지 않기, 풀숲에 앉지 않기

[야외활동 후]



1. 귀가 즉시 옷 털어 세탁하기
2. 귀가 즉시 샤워하기
3. 벌레 물린 상처(검은 딱지 등) 또는 진드기가 물고 있지 않은지 확인하기

***야외활동 시 진드기에 물리지 않는 것이 최선의 예방법입니다.**



대구광역시 감염병 소식지

제21-34호 36주

2021. 8. 29.~2021. 9. 4.

발행일 2021. 9. 8.(수)

발행처 대구광역시 감염병관리지원단

전화 053-429-7990

주소 대구광역시 중구 동덕로 115

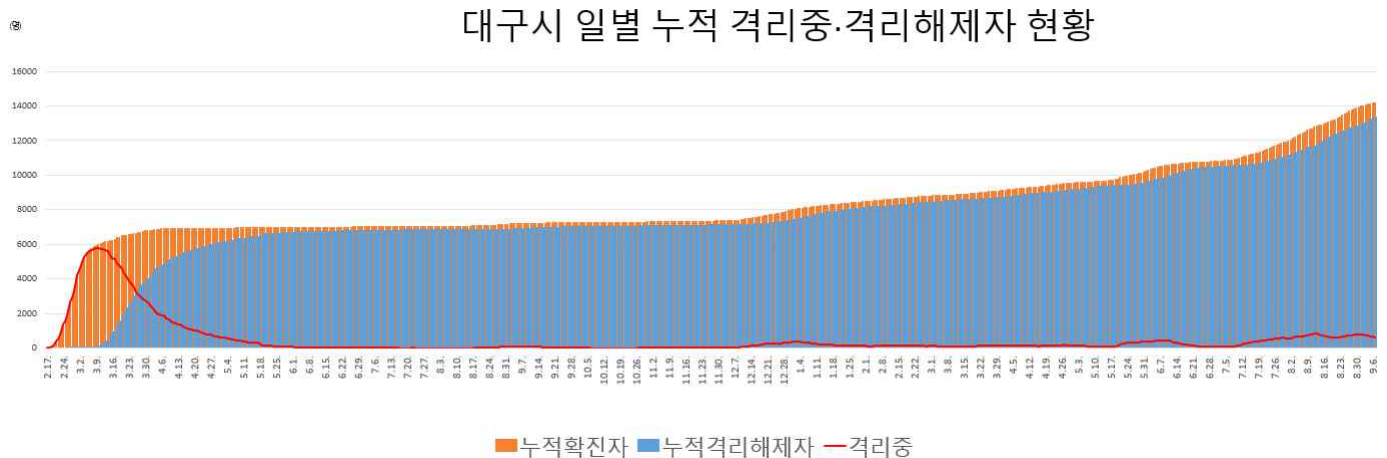
CONTENTS

- ① 대구광역시 코로나19 발생 현황 및 심층 역학조사 분석 p 1
- ② 대구광역시 전수감시 감염병 신고 현황 p 6
- ③ 주간 표본감시 현황 p 7

① 대구광역시 코로나19 발생 현황 (9. 8. 0시 기준)

▣ 대구시 확진자 누적 현황

일별 누적 격리중 및 격리해제 현황



성별, 연령별 현황

구분		확진(명,%,10만 명당 발생률)		사망(명,%)		치명률(%)	
계		14,202	100.0	589.2	223	100.0	1.6
성별	남	6,344	44.7	533.3	114	51.1	1.8
	여	7,858	55.3	643.8	109	48.9	1.4
연령	10세 미만	484	3.4	264.2	0	0.0	0.0
	10-19세	1,206	8.5	521.5	0	0.0	0.0
	20-29세	3,229	22.7	1004.3	0	0.0	0.0
	30-39세	1,675	11.8	561.9	1	0.4	0.1
	40-49세	2,095	14.8	544.2	4	1.8	0.2
	50-59세	2,479	17.5	587.1	11	4.9	0.4
	60-69세	1,700	12.0	540.9	36	16.1	2.1
	70-79세	886	6.2	517.1	70	31.4	7.9
	80세 이상	448	3.2	537.5	101	45.3	22.5

※ 2020 주민등록연앙인구 사용

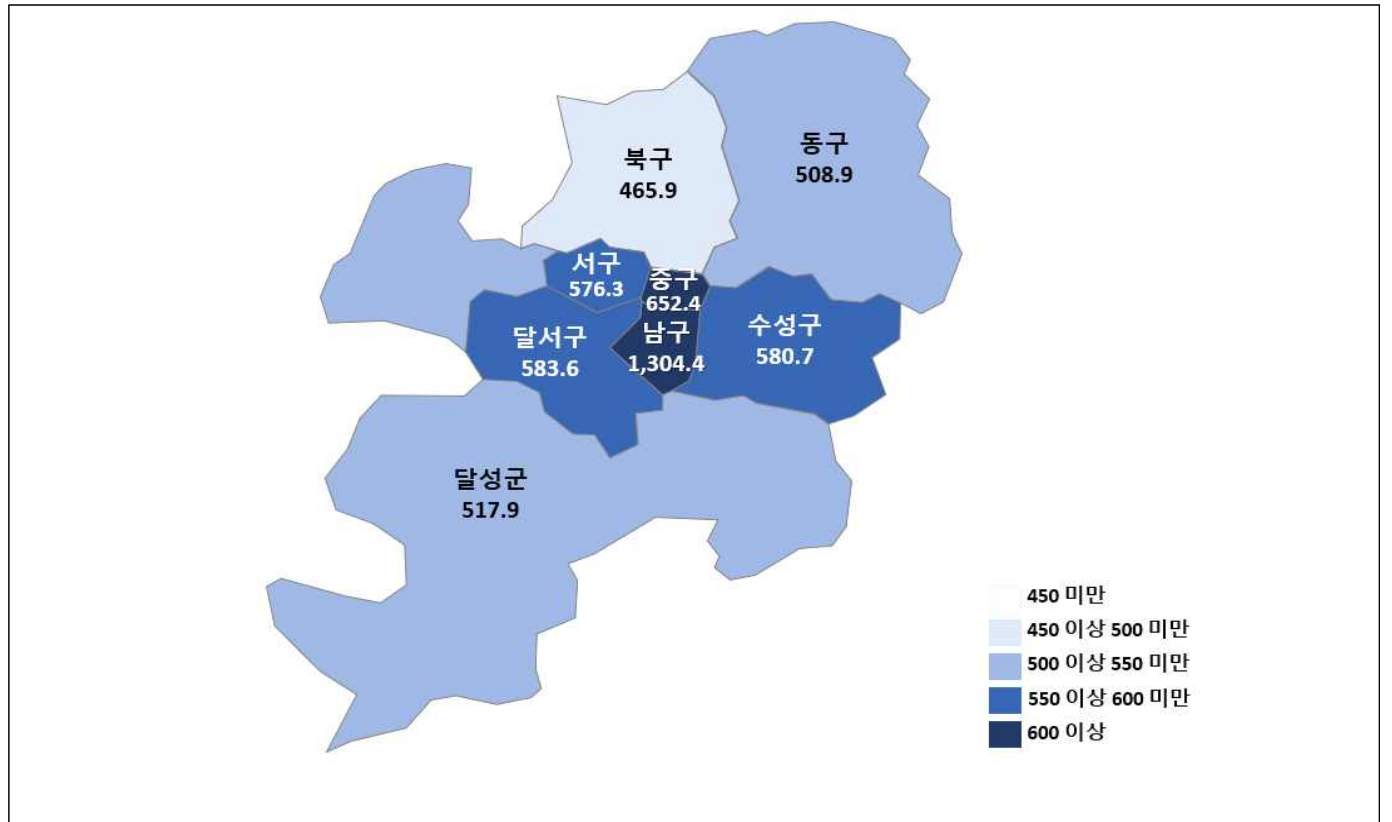
일별 사망 현황



구군별 확진 및 격리해제 현황

구분	확진자수	인구 10만 명당 발생률	격리해제자수
계	14,202	589.2	13,360
남구	1,893	1,304.4	1,827
달서구	3,274	583.6	3,086
달성군	1,331	517.9	1,230
동구	1,734	508.9	1,621
북구	2,033	465.9	1,887
서구	985	576.3	899
수성구	2,459	580.7	2,354
중구	493	652.4	456

※ 2020 주민등록연앙인구 사용

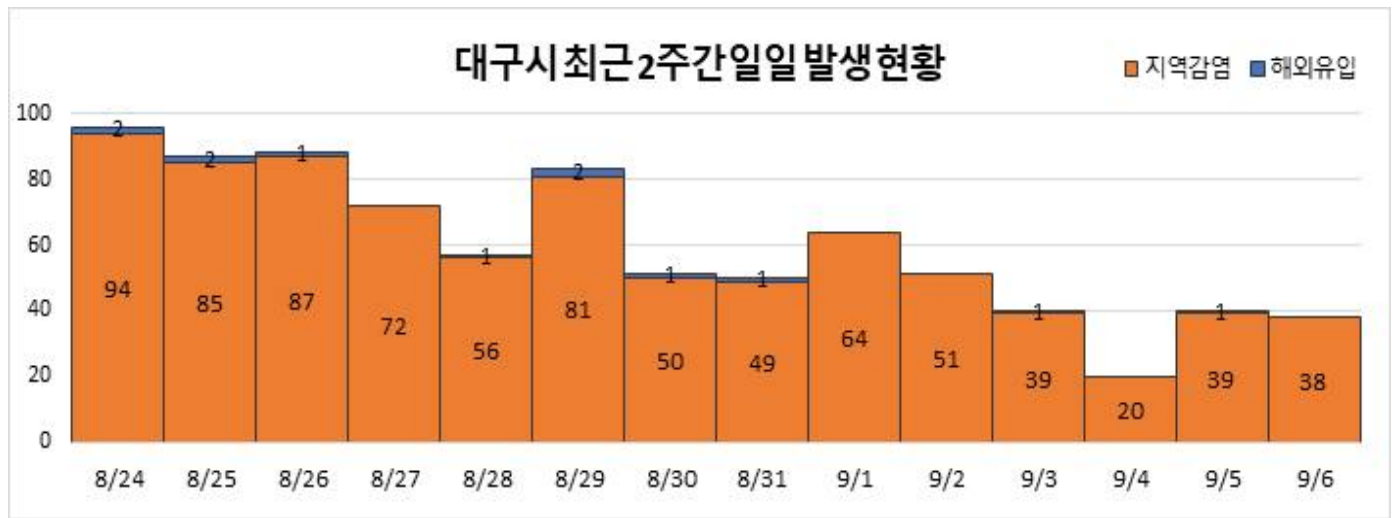


대구광역시 구군별 인구 10만 명당 누적 발생률

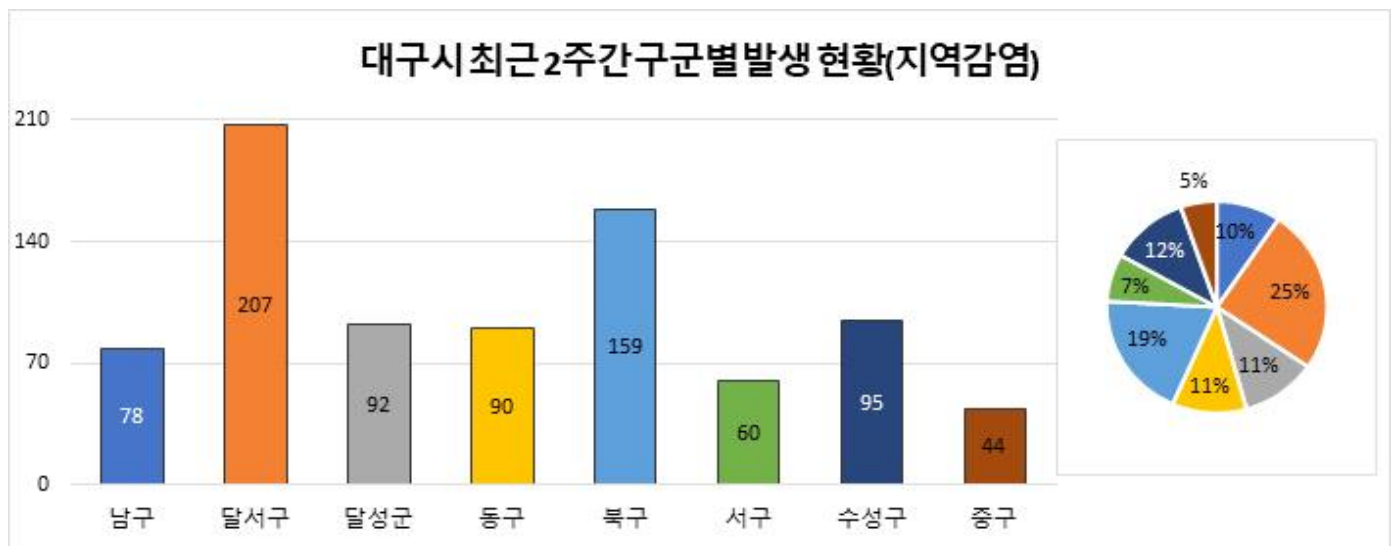
□ 대구시 최근 2주간 확진자 발생 현황(21.8.24.-21.9.6.)

* 아래 통계는 잠정자료로 추후 수정·보완될 수 있음

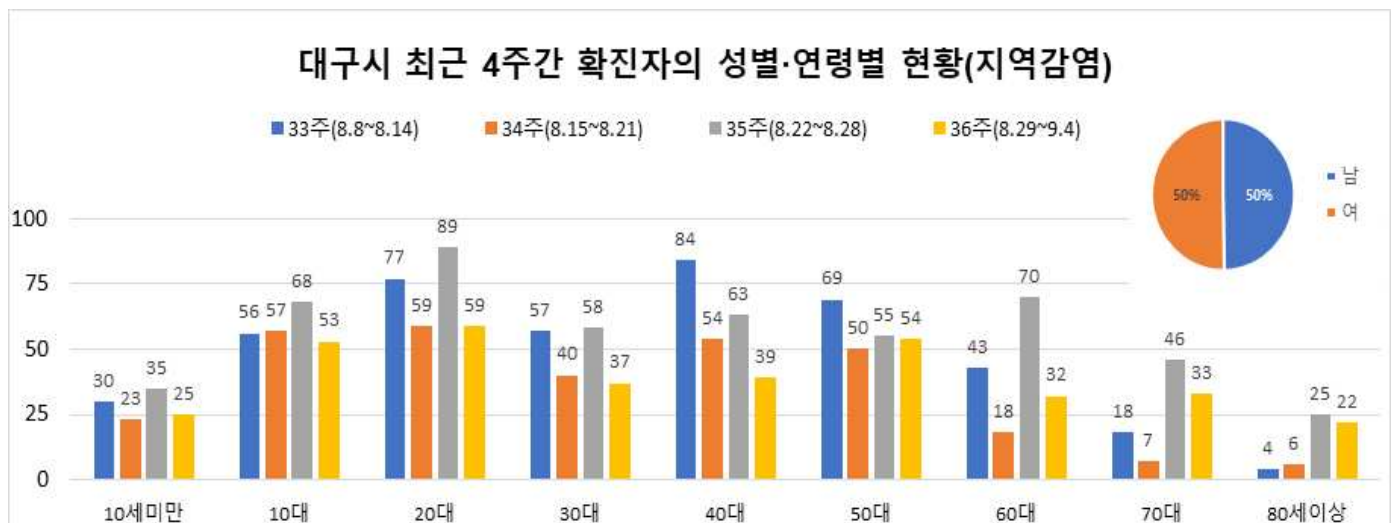
감염원별 일일 발생 현황



대구 구군별 현황(지역감염)



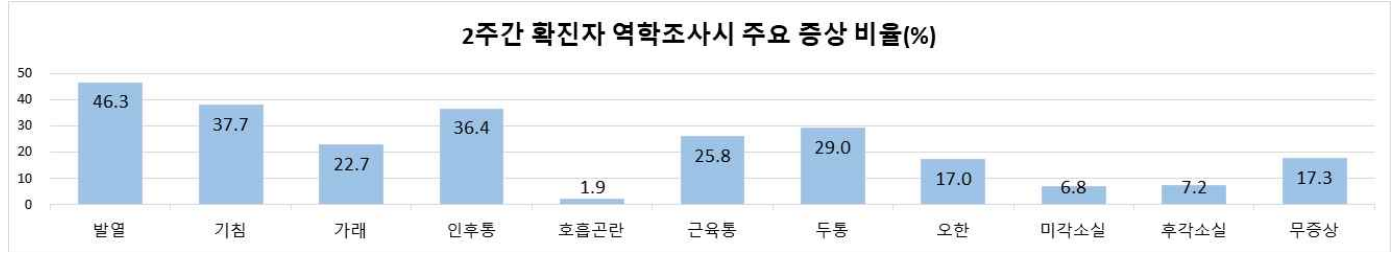
□ 대구시 최근 4주간 확진자 발생 현황 그래프(21.8.8.~21.9.4.)



□ 대구시 최근 2주간 심층역학조사 분석('21.8.24.-'21.9.6.)

* 아래 통계는 잠정자료로 추후 역학조사 결과에 따라 수정·보완될 수 있음

- 확진환자의 역학조사 시 주요 증상(지역감염)



증상	발열	기침	가래	인후통	호흡곤란	근육통	두통	오한	미각소실	후각소실	무증상	계
최근 2주간	명: 382	명: 311	명: 187	명: 300	명: 16	명: 213	명: 239	명: 140	명: 56	명: 59	명: 143	명: 825
	%: 46.3	%: 37.7	%: 22.7	%: 36.4	%: 1.9	%: 25.8	%: 29.0	%: 17.0	%: 6.8	%: 7.2	%: 17.3	%: 100

* 코로나19 확진자 심층역학조사 자료 기준 산출, 증상 복수 응답 가능

- 증상 발생일로부터 확진일까지 소요일(지역감염)

증상-확진 소요일	0일 이하	1일	2일	3일	4일	5일	6일	7일	8일	9일	10일	11일	12일	13일	14일 이상	기타*	전체	평균	2.9일
최근 2주간	명: 61	명: 186	명: 168	명: 94	명: 56	명: 30	명: 18	명: 23	명: 9	명: 6	명: 14	명: 4	명: 5	명: 2	명: 6	명: 143	명: 825	최대	31일
	%: 7.4	%: 22.5	%: 20.4	%: 11.4	%: 6.8	%: 3.6	%: 2.2	%: 2.8	%: 1.1	%: 0.7	%: 1.7	%: 0.5	%: 0.6	%: 0.2	%: 0.7	%: 17.3	%: -	최소	-1일

* 기타: 무증상 등

대구 신규환자 감염경로

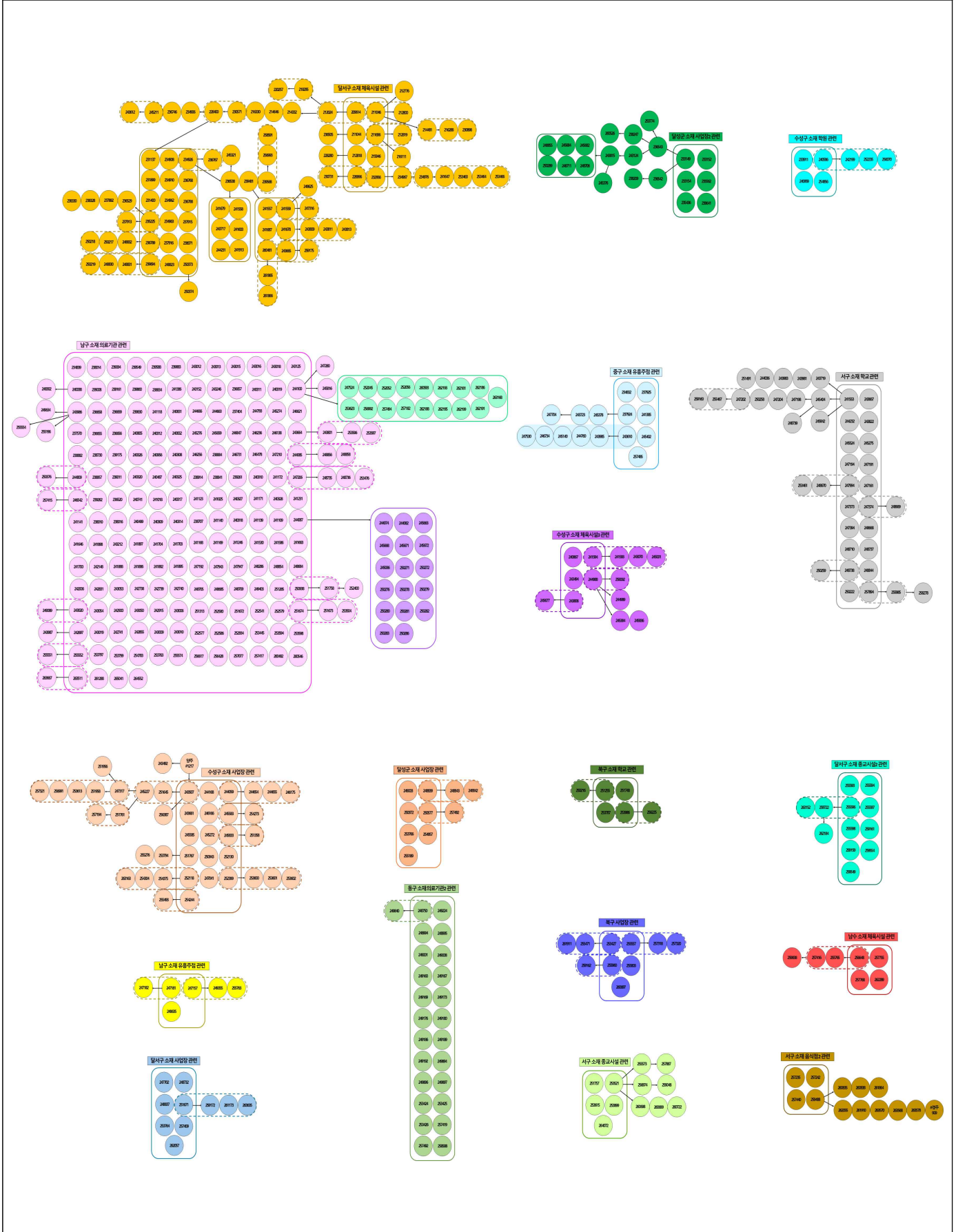
기간	계	확진환자(단위: 명, %)							조사 중
		해외유입	집단발생 관련	확진자 접촉					
				소계	가족	지인	직장	다중시설	
최근 2주간 ('21.8.24~21.9.6.)	837	12 (1.4%)	540 (64.5%)	187 (22.3%)					98 (11.7%)
				187 (100%)	70 (37.4%)	71 (38%)	22 (11.8%)	19 (10.2%)	5 (2.7%)

대구 최근 발생 주요 집단사례

지역	집단명	지표환자 확진일	마지막 확진자 발생일	총 확진자	관련 전파	
					집단 관련자	관련 전파
달서구	달서구 소재 체육시설 관련 ¹⁾	8/7	9/6	93	8	85
달성군	달성군 소재 사업장2 관련	8/20	9/5	21	6	15
수성구	수성구 소재 학원 관련	8/20	9/2	7	4	3
남구	남구 소재 의료기관 관련	8/21	9/7	230	172	58
중구	중구 소재 유흥주점 관련	8/21	9/3	15	7	8
수성구	수성구 소재 체육시설3 관련	8/24	9/4	13	5	8
서구	서구 소재 학교 관련	8/25	9/4	40	20	20
수성구	수성구 소재 사업장 관련 ²⁾	8/26	9/6	42	16	26
남구	남구 소재 유흥주점 관련	8/28	9/2	6	3	3
달서구	달서구 소재 사업장 관련	8/28	9/7	10	7	3
달성군	달성군 소재 사업장 관련	8/29	9/3	10	7	3
동구	동구 소재 의료기관2 관련	8/29	9/3	25	24	1
북구	북구 소재 학교 관련	8/30	9/2	6	4	2
북구	북구 소재 사업장 관련	8/31	9/6	10	5	5
서구	서구 소재 종교시설 관련	8/31	9/7	12	5	7
달서구	달서구 소재 종교시설2 관련	9/2	9/6	12	9	3
남구	남구 소재 체육시설 관련	9/2	9/6	7	4	3
서구	서구 소재 음식점2 관련 ³⁾	9/3	9/7	13	4	9

1) 달서구 소재 체육시설 관련, 타지역 사례 포함(경북 1건)
2) 수성구 소재 사업장 관련, 타지역 사례 미포함(경기도 1건)
3) 서구 소재 음식점2 관련, 타지역 사례 포함(경북 1건)
※ 역학조사 진행 중, 조사 결과에 따라 변동 가능

대구 주요 집단발생 관계도



대구시 최근 코로나19 집단사례 발생 관계도(마지막 확진자 발생일 기준 "21.8.7.-'21.9.7일")*

* 역학조사 진행 중으로 역학조사 결과에 따라 변동 가능 *9.8일 일부 조사 내용 반영

② 대구광역시 전수감시 감염병 신고 현황

구 분	대구광역시							전국		
	2021년 주별			누계(36주)			연간	누계(36주)	연간	
	36주	35주	34주	2021년	2020년	5년 평균	2020년	2021년	2020년	
1급	보툴리눔독소증	0	0	0	0	0	0	0	0	0
	중동호흡기증후군(MERS)	0	0	0	0	0	-	0	0	0
2급	결핵	-	20	15	630	643	839	975	13,069	20,061
	수두	9	4	8	608	1,270	2,423	1,508	14,354	31,229
	홍역	0	0	0	0	0	2	0	0	6
	콜레라	0	0	0	0	0	0	0	0	0
	장티푸스	0	0	0	3	3	4	3	112	76
	파라티푸스	0	0	1	6	7	4	7	168	97
	세균성이질	0	0	0	0	0	6	0	22	39
	장출혈성대장균감염증	0	0	3	11	7	5	9	186	320
	A형간염	0	0	0	47	55	79	72	4,391	3,560
	백일해	0	0	0	0	5	9	5	14	125
	유행성이하선염	3	7	2	242	301	431	424	5,649	10,174
	풍진(선천성)	0	0	0	0	0	0	0	0	0
	풍진(후천성)	0	0	0	0	0	0	0	0	2
	수막구균 감염증	0	0	0	0	0	1	0	1	5
	b형헤모필루스인플루엔자	0	0	0	0	0	0	0	1	1
	폐렴구균 감염증	0	0	0	4	9	8	12	161	341
	한센병	0	0	0	0	0	0	0	3	3
	성홍열	0	0	0	6	43	298	41	488	2,345
	반코마이신내성황색포도알균(VRSA) 감염증	0	0	0	0	0	-	0	1	9
	카바페뎀내성장내세균속군중(CRE) 감염증	5	14	17	843	843	-	1,226	10,729	16,333
3급	파상풍	0	0	0	2	1	2	1	18	30
	B형간염	0	0	0	8	7	8	13	278	350
	일본뇌염	0	0	0	0	0	1	0	1	6
	C형간염	0	2	4	263	303	-	409	6,935(5)	11,374
	말라리아	0	1	0	1	3	6	3	232(8)	379
	레지오넬라증	0	0	1	15	4	6	5	232	288
	비브리오패혈증	0	0	0	0	0	0	0	22	71
	발진열	0	0	0	0	1	0	1	18	25
	쯔쯔가무시증	0	0	0	14	0	6	104	628	4,277
	렙토스피라증	0	0	0	1	1	1	1	103	167
	브루셀라증	0	0	0	0	0	0	0	4	8
	신증후군출혈열	0	0	0	5	3	2	5	137	268
	CJD/vCJD	0	0	0	4	4	2	6	67	74
	뎅기열	0	0	0	0	2	8	2	1(1)	42
	큐열	0	0	0	0	0	1	0	35	72
	라임병	0	0	0	0	0	0	0	0	7
	유버저	0	0	0	0	0	0	0	0	1
	치쿤구니야열	0	0	0	0	0	0	0	0	1
	중증열성혈소판감소증후군(SFTS)	0	0	0	2	19	5	25	86	243
	지카바이러스감염증	0	0	0	0	0	-	0	0	0

* 감염병의 예방 및 관리에 관한 법률에 근거하여 국가감염병감시체계를 통하여 보고된 감염병 환자 발생 신고를 기초로 집계됨(의료기관 신고일 기준)
 * 지역별 통계는 환자주소지 기준으로 집계함(단, VRSA 감염증과 CRE 감염증은 신고한 의료기관 주소지 기준임)
 * 2020년, 2021년도 통계는 잠정통계로 추후 변동될 수 있음
 * 36주(2021. 8. 29.~2021. 9. 4.) 감염병 신고현황은 2021. 9. 8.(수) 질병관리청 감염병포털에 보고된 자료를 기준으로 작성
 * 누계는 1주(2020. 12. 27.~2021. 1. 2.)부터 해당 주까지의 누적 수치임
 * 5년평균은 최근5년(2016-2020)의 1주부터 해당 주까지 누적수치들의 평균임
 * 일부 감염병은 법령개정으로 추가된 이후부터 합산된 평균 통계임(중동호흡기증후군 2015, 지카바이러스감염증 2016, CRE감염증, VRSA감염증, C형간염 2017)
 * 결핵은 35주(2021. 8. 22.~2021. 8. 28.) 신환자 신고현황을 수록한 질병관리청 「주간건강과질병 14권 36호」 및 「2020 결핵환자 신고현황 연보」 참고
 * 최근 5년간(2016-2020) 국내에 발생하지 않은 감염병 및 별도의 감시체제로 운영되는 HIV/AIDS는 제외함
 * () 괄호 안은 국외유입 사례

③ 주간 표본감시 현황

*질병관리청 질병보건통합관리시스템 표본감시 웹보고 자료 및 감염병 표본감시 주간소식지 35주차 자료를 기준으로 작성

급성호흡기감염증 표본감시

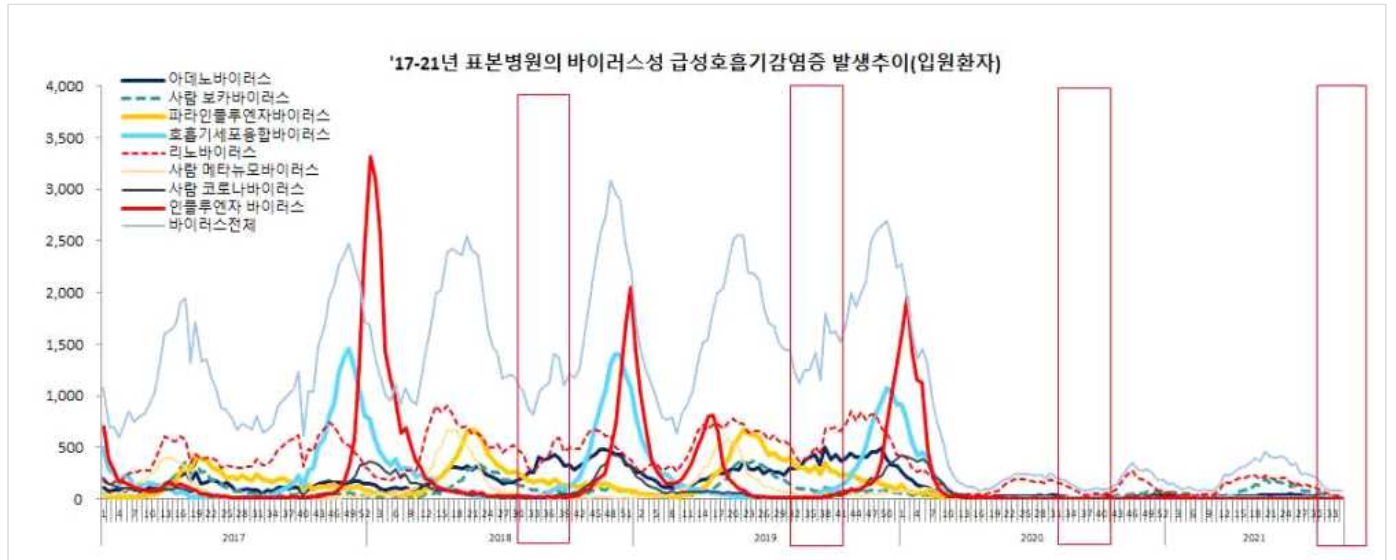
- 급성호흡기감염증 표본감시사업 참여의료기관(병원급 이상)
* 2017년 31주차부터 표본기관을 전국 103개에서 196개로 확대 (대구 8개)
- 급성호흡기감염증 표본감시 참여기관에 입원한 환자 감시 자료를 보고 시점 기준으로 분석한 잠정통계

주별 급성호흡기감염증 입원환자 신고 현황

단위(명)

지역	구분	바이러스별 입원환자 신고 현황							세균별 환자 신고 현황	
		HAdV	HBoV	HPIV	HRSV	HRV	HMPV	HCoV	Mycoplasma	Chlamydia
전국	누계	857	2,570	57	48	4,161	27	103	788	106
	35주	11	22	4	0	42	0	2	15	8
대구	누계	43	10	3	6	167	15	20	72	1
	33주	2	0	0	0	1	0	1	0	0
	34주	2	0	0	0	3	0	0	0	0
	35주	2	0	0	0	4	0	0	0	0

※ HAdV: 아데노바이러스, HBoV: 보카바이러스, HPIV: 파라인플루엔자바이러스, HRSV: 호흡기세포융합바이러스, HRV: 리노(라이노)바이러스, HMPV: 메타뉴모바이러스, HCoV: 코로나바이러스



바이러스성 급성호흡기감염증 신고현황 (전국)



세균성 급성호흡기감염증 신고현황 (전국)

장관감염증 표본감시

장관감염증 표본감시사업 참여의료기관(병원급 이상)

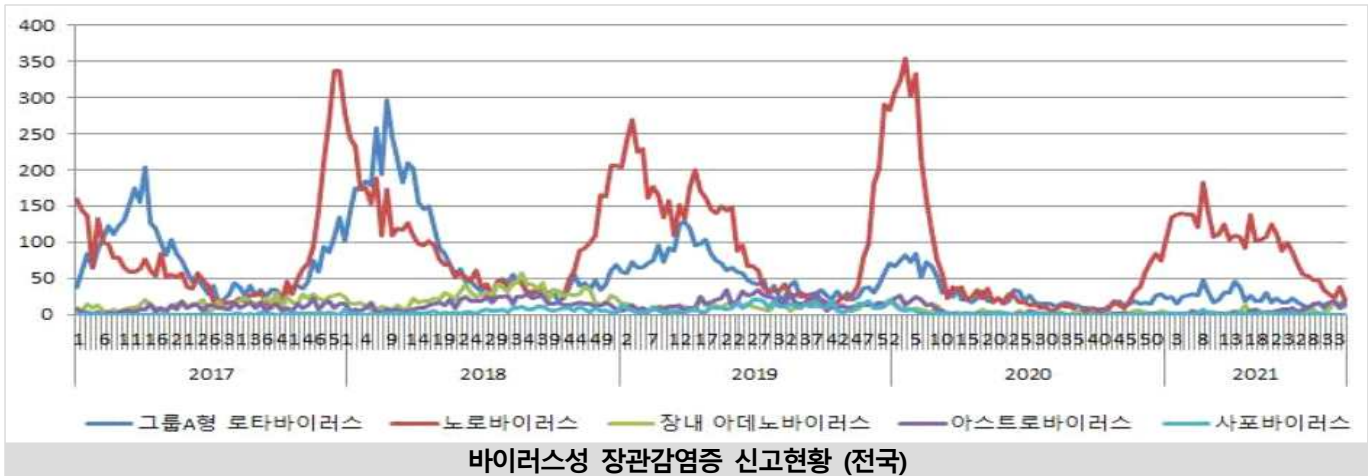
* 2017년 31주차부터 표본기관을 103개에서 197개로 확대 (대구 8개)

장관감염증 표본감시 참여기관의 환자 감시 자료를 신고 시점 기준으로 분석한 잠정통계

주별 바이러스성 장관감염증 환자 신고 현황

단위(명)

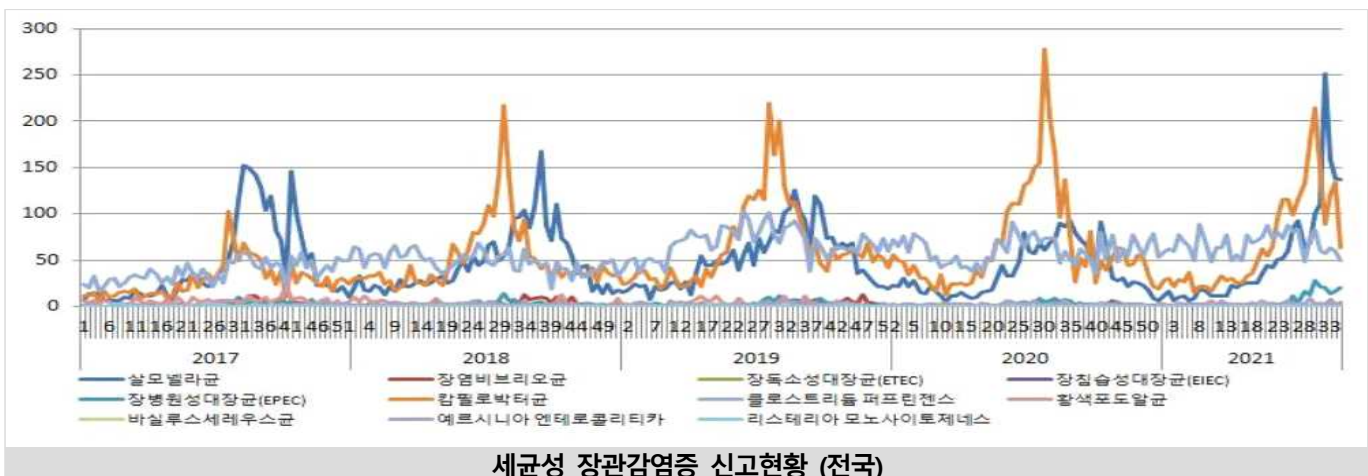
지역	구분	그룹A형 로타바이러스	노로바이러스	장내 아데노바이러스	아스트로바이러스	사포바이러스
전국	누계	773	3,371	150	202	53
	35주	20	20	11	14	0
대구	누계	24	62	2	11	1
	33주	3	1	0	1	0
	34주	2	1	0	0	0
	35주	2	1	2	2	0



주별 세균성 장관감염증 환자 신고 현황

단위(명)

지역	구분	살모넬라균	장염비브리오균	대장균	캠필로박터	클로스트리듬 퍼프린젠스	황색포도알균	바실루스 세레우스균	에르시니아 엔테로콜리티카	리스테리아 모노사이토제네스
전국	누계	1,780	22	232	2,335	2,360	83	3	97	6
	35주	137	4	24	64	50	2	0	2	0
대구	누계	43	1	5	40	45	0	0	5	0
	33주	5	0	0	1	0	0	0	0	0
	34주	4	0	0	3	1	0	0	0	0
	35주	6	0	0	0	3	0	0	0	0



유행성각결막염 표본감시

□ 유행성각결막염 표본감시사업 참여의료기관(안과개원의): 전국 92개 (대구 6개)

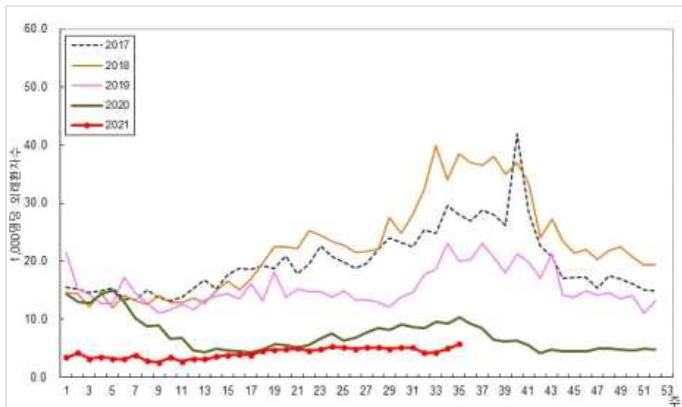
* 2013년 36주부터 기관당 환자수에서 의사환자분율로 변경

□ 표본감시 참여기관의 안과감염병 의사환자 감시 자료를 신고 시점 기준으로 분석한 잠정통계

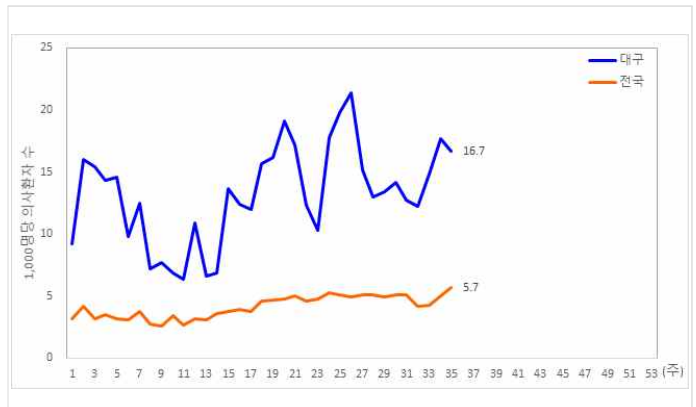
주별 유행성각결막염 의사환자(ILI) 분율 현황 (2021년)

단위(유행성각결막염 의사환자수/진료환자 1,000명)

지역	26주	27주	28주	29주	30주	31주	32주	33주	34주	35주
전국	4.9	5.1	5.1	4.9	5.1	5.1	4.2	4.3	5.0	5.7
대구	21.4	15.2	13.0	13.4	14.2	12.7	12.2	14.8	17.7	16.7



주별 유행성각결막염 의사환자 분율 (2017-2021, 전국)

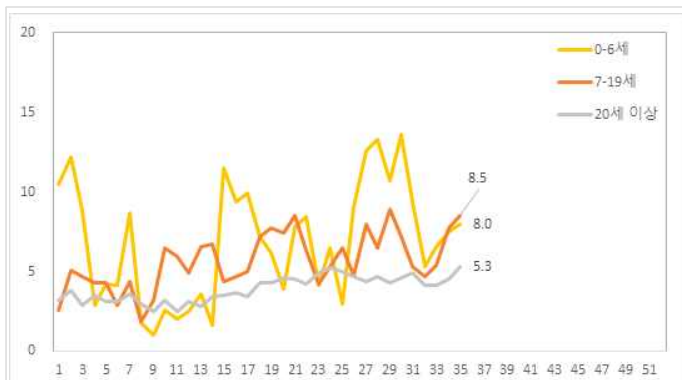


주별 유행성각결막염 의사환자 분율 (2021, 전국/대구)

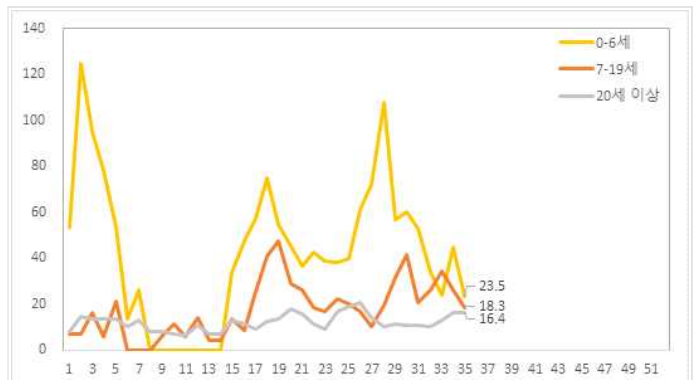
주별 연령별 전국 유행성각결막염 의사환자(ILI) 분율 현황 (2021년)

단위(유행성각결막염 의사환자수/진료환자 1,000명)

연령대	26주	27주	28주	29주	30주	31주	32주	33주	34주	35주
0-6세	9.1	12.6	13.3	10.7	13.6	9.4	5.3	6.6	7.5	8.0
7-19세	4.8	8.0	6.5	8.9	7.2	5.3	4.7	5.4	7.7	8.5
20세 이상	4.7	4.4	4.7	4.3	4.6	4.9	4.1	4.1	4.5	5.3



주별-연령별 유행성각결막염 의사환자 분율 (전국)



주별-연령별 유행성각결막염 의사환자 분율 (대구)