

대구광역시 감염병 소식지



제 22-1호 1주 발행일 2022. 1. 5.(수) 발행처 대구광역시 감염병관리지원단(www.daegucidcp.kr) 전화 053-429-7990

꼬마숙녀를 위한 건강여성 첫걸음 클리닉 사업



성장발달과 초경에 대해 의사선생님과의 1:1 상담으로 사춘기 여성청소년이 올바른 지식과 건강한 생활습관을 형성할 수 있도록 돕고, 사람유두종바이러스(HPV) 감염증 예방접종을 통해 HPV 감염으로 인한 자궁경부암 등의 질병을 예방하기 위한 사업

2022년 사업대상

• 만 12세 여성청소년(2009. 1. 1. ~ 2010. 12. 31. 출생자)



사업내용

• 표준 여성청소년 건강 상담 및 사람유두종바이러스(HPV) 예방접종 서비스 제공
*건강 상담 및 예방접종 서비스는 6개월 간격으로 2회 제공
(참여의료기관 방문 시 건강 상담, 예방접종 동시 진행)



참여기관

• 전국 보건소 및 건강여성 첫걸음 클리닉사업 참여의료기관



지원내용

• 건강 상담 시 발생하는 진찰료 중 영양급여비용에 대한 본인부담금 및 사람유두종바이러스(HPV) 예방접종 비용 전액 지원



참여의료기관 검색 및 자세한 문의는
보건소 및 예방접종도우미 누리집(<https://nip.kdca.go.kr>), 질병관리청 콜센터(1339)



대구광역시 감염병 소식지

제22-1호 1주

2021. 12. 26.~2022. 1. 1.

발행일 2022. 1. 5(수) 발행처 대구광역시 감염병관리지원단
전화 053-429-7990 주소 대구광역시 중구 동덕로 115

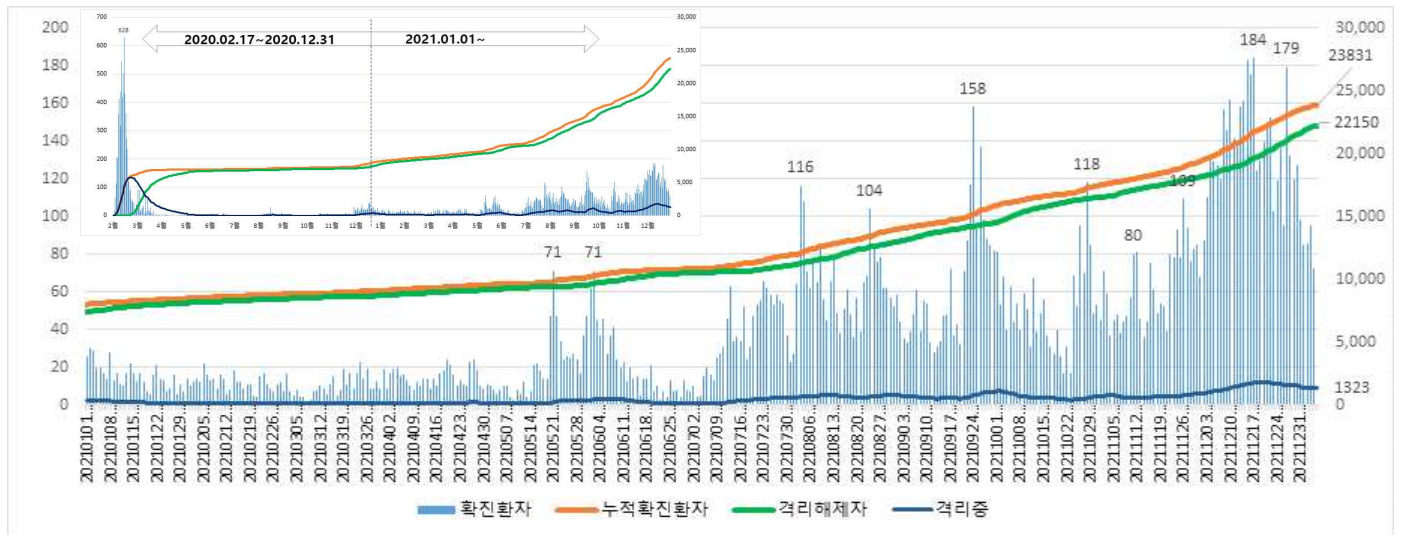
CONTENTS

- ① 대구시 코로나19 발생 현황 및 심층 역학조사 분석 p 1
- ② 대구시 전수감시 감염병 신고 현황 p 6
- ③ 주간 표본감시 현황 p 7

1 대구시 코로나19 발생현황 (1. 5. 0시 기준)

대구시 확진환자 누적 현황

대구시 2021년 일별 확진 및 격리 현황



구분	확진환자(명)	인구 10만 명당 발생률(%)	격리해제자(명)
계	23,831	999.0	22,150

전국 확진환자 누적 현황

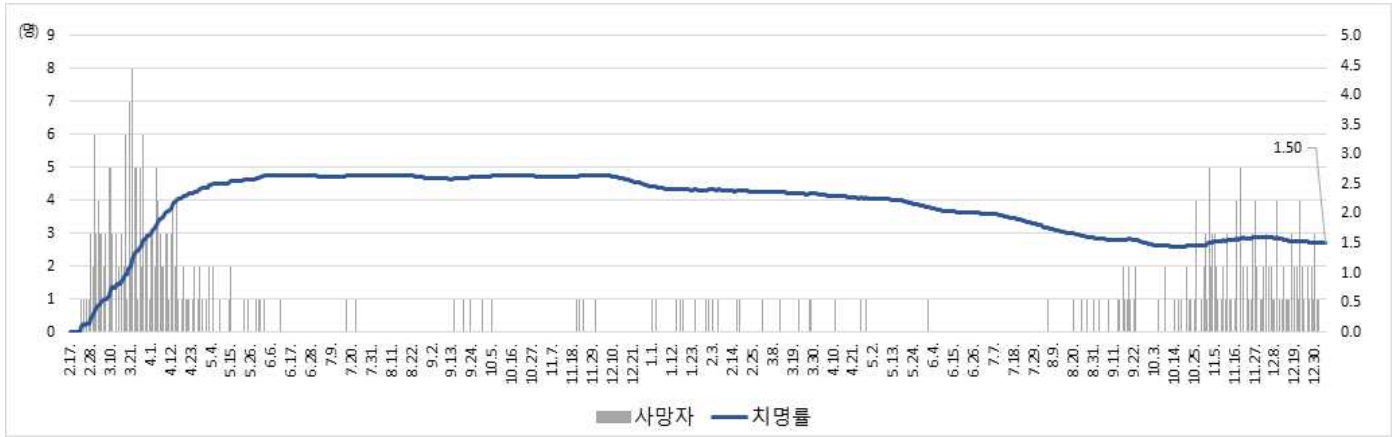


※ 전국 확진환자 지역구분은 신고지를 기준으로 하며, 초기 신고 이후 소관지역이 변경된 경우 변동 가능

□ 대구시 성별, 연령별 누적 현황



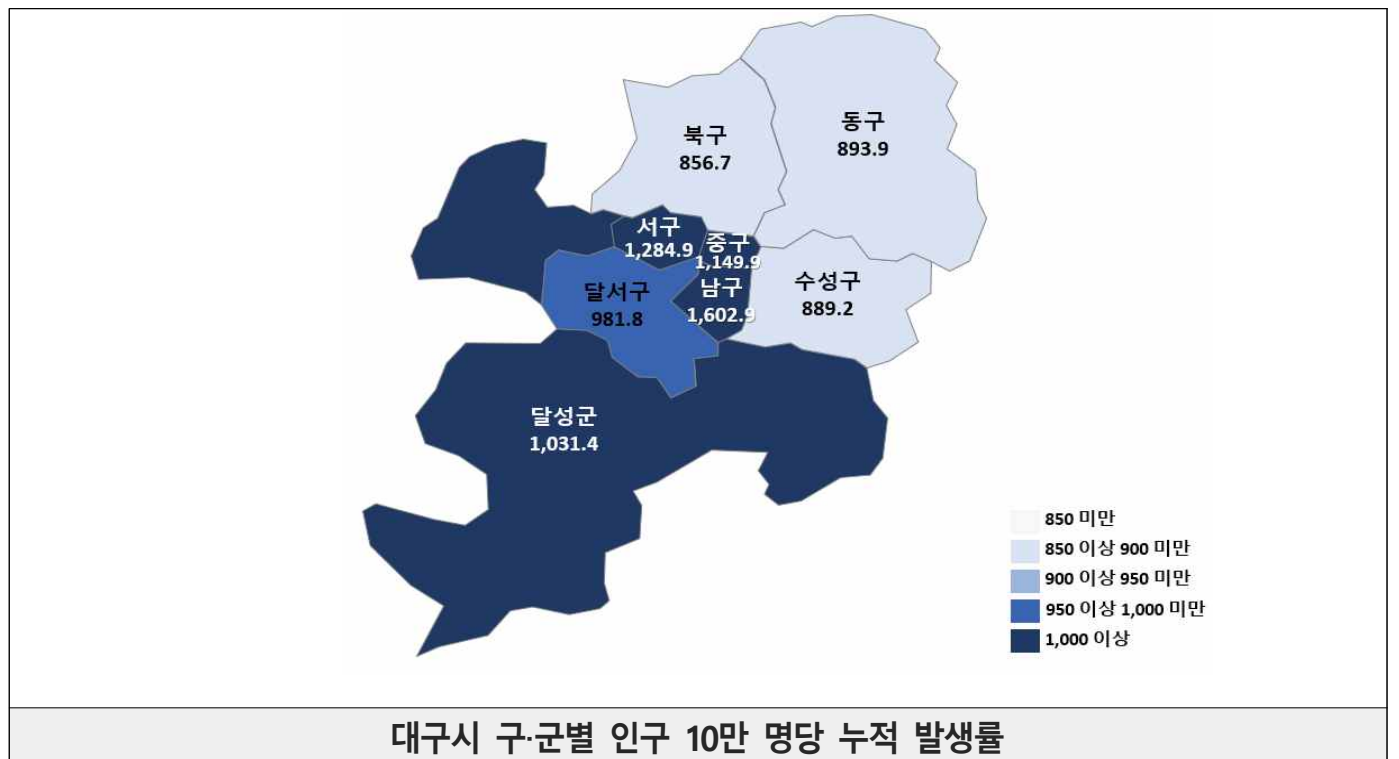
□ 대구시 일별 사망 현황



구분	확진환자(명,% 10만 명당 발생률)	사망자(명, %)	치명률(%)
계	23,831 100.0 999.0	359 100.0	1.5
성별	남 11,126 46.7 946.4	179 49.9	1.6
	여 12,705 53.3 1050.2	180 50.1	1.4

※ 2021 주민등록연앙인구 사용

□ 대구시 구·군별 인구 10만 명당 누적 발생률

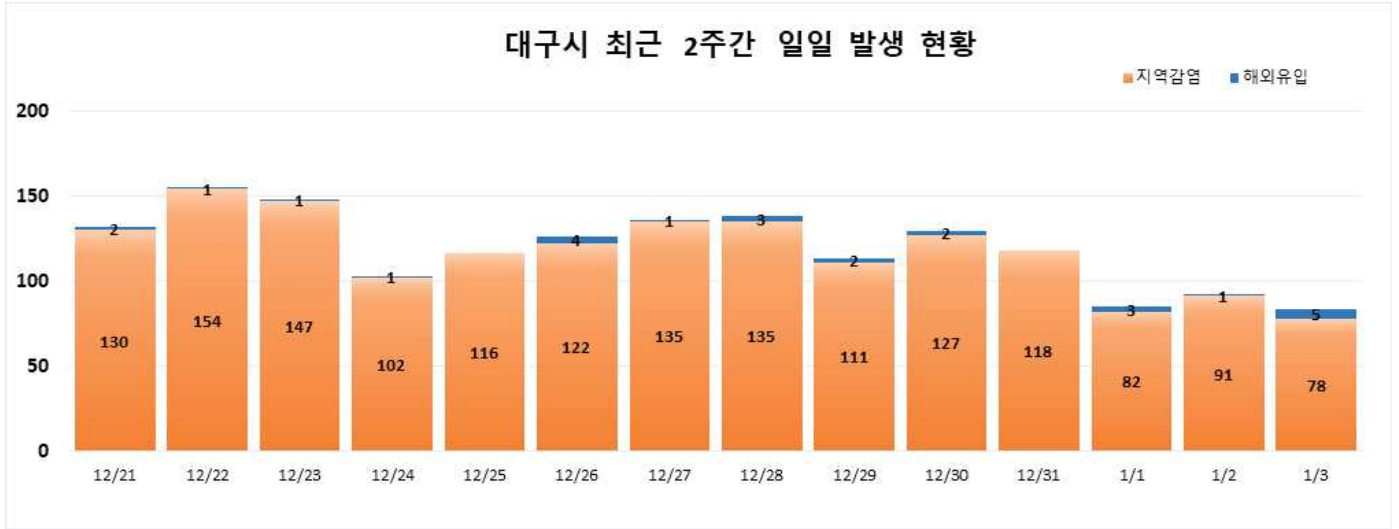


※ 2021 주민등록연앙인구 사용

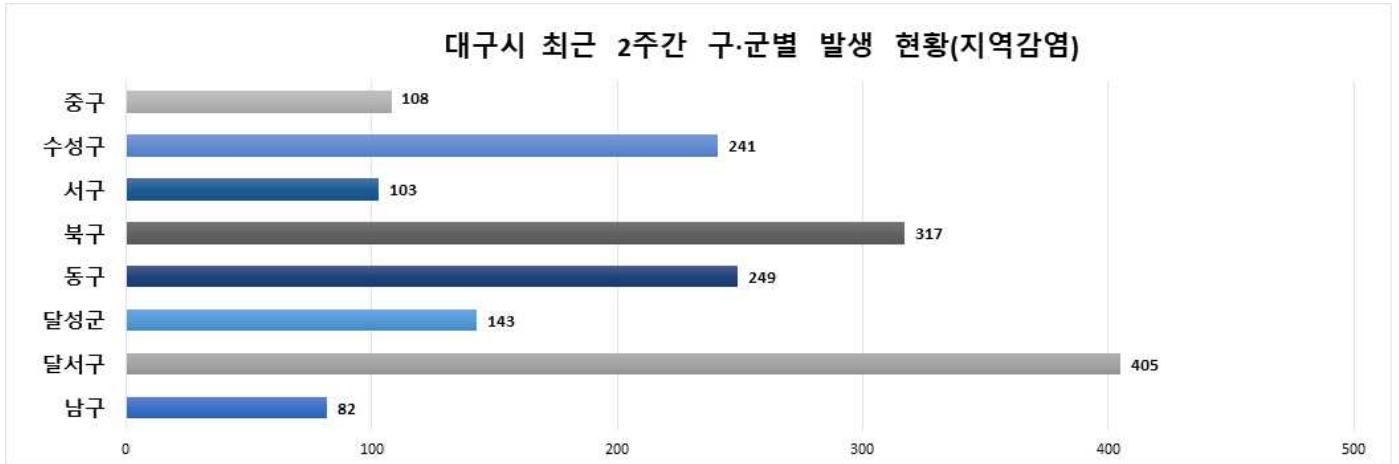
대구시 최근 2주간 확진환자 발생 현황('21.12.21.-'22.1.3)

* 아래 통계는 잠정자료로 추후 수정·보완될 수 있음

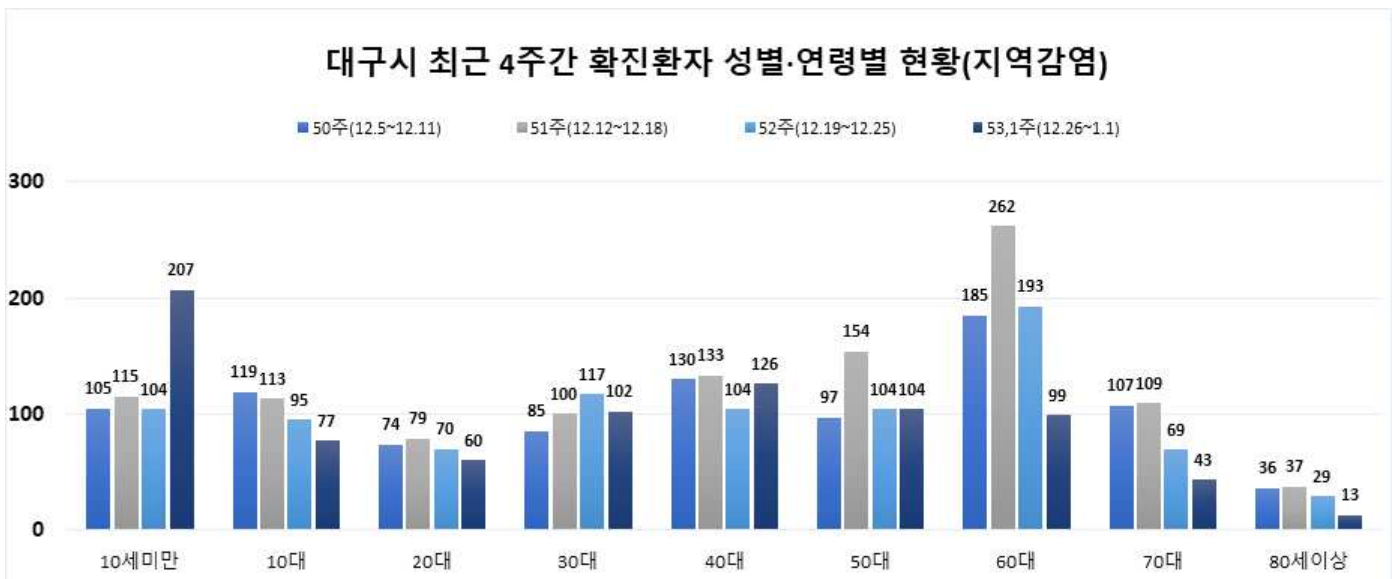
□ 감염원별 일일 발생 현황



□ 구군별 발생 현황



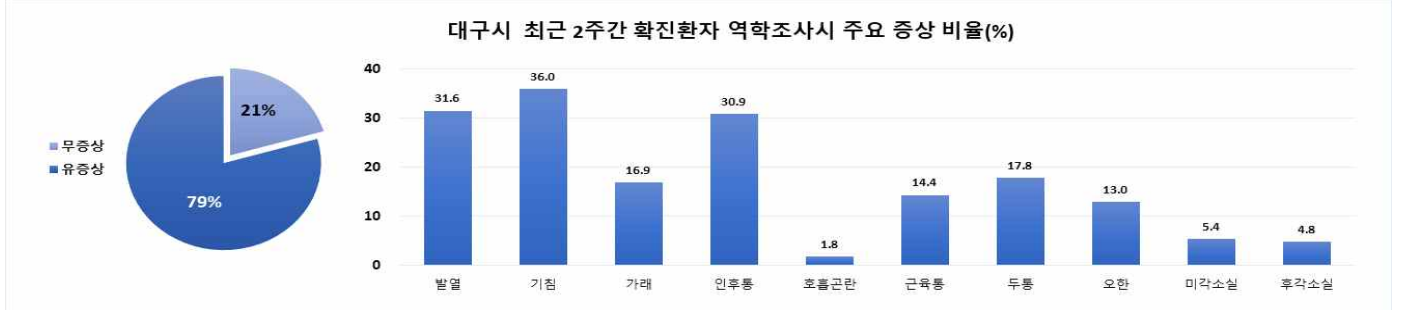
대구시 최근 4주간 확진환자 발생 현황('21.12.5.-'22.1.1)



대구시 최근 2주간 심층역학조사 분석('21.12.21.-'22.1.3.)

* 아래 통계는 잠정자료로 추후 역학조사 결과에 따라 수정·보완될 수 있음

□ 확진환자 역학조사시 주요 증상(지역감염)



* 코로나19 확진환자 심층역학조사 자료 기준 산출, 증상 복수 응답 가능

□ 증상발생일부터 확진일까지 소요일(지역감염)



* 최근 2주간 최대 20일, 최소 -1일, 평균 3일

□ 대구시 신규 확진환자 감염경로

기간	계	확진환자(단위: 명, %)								조사 중
		해외유입	집단발생 관련	확진자 접촉						
				소계	가족	지인	직장	다중시설	기타	
최근 2주간 ('21.12.21~'22.1.3.)	1,674	26 (1.6%)	779 (46.5%)	508 (30.3%)						361 (21.6%)
				508 (100%)	287 (56.5%)	138 (27.2%)	39 (7.7%)	44 (8.7%)	0 (0%)	

□ 대구시 최근 발생 주요 집단발

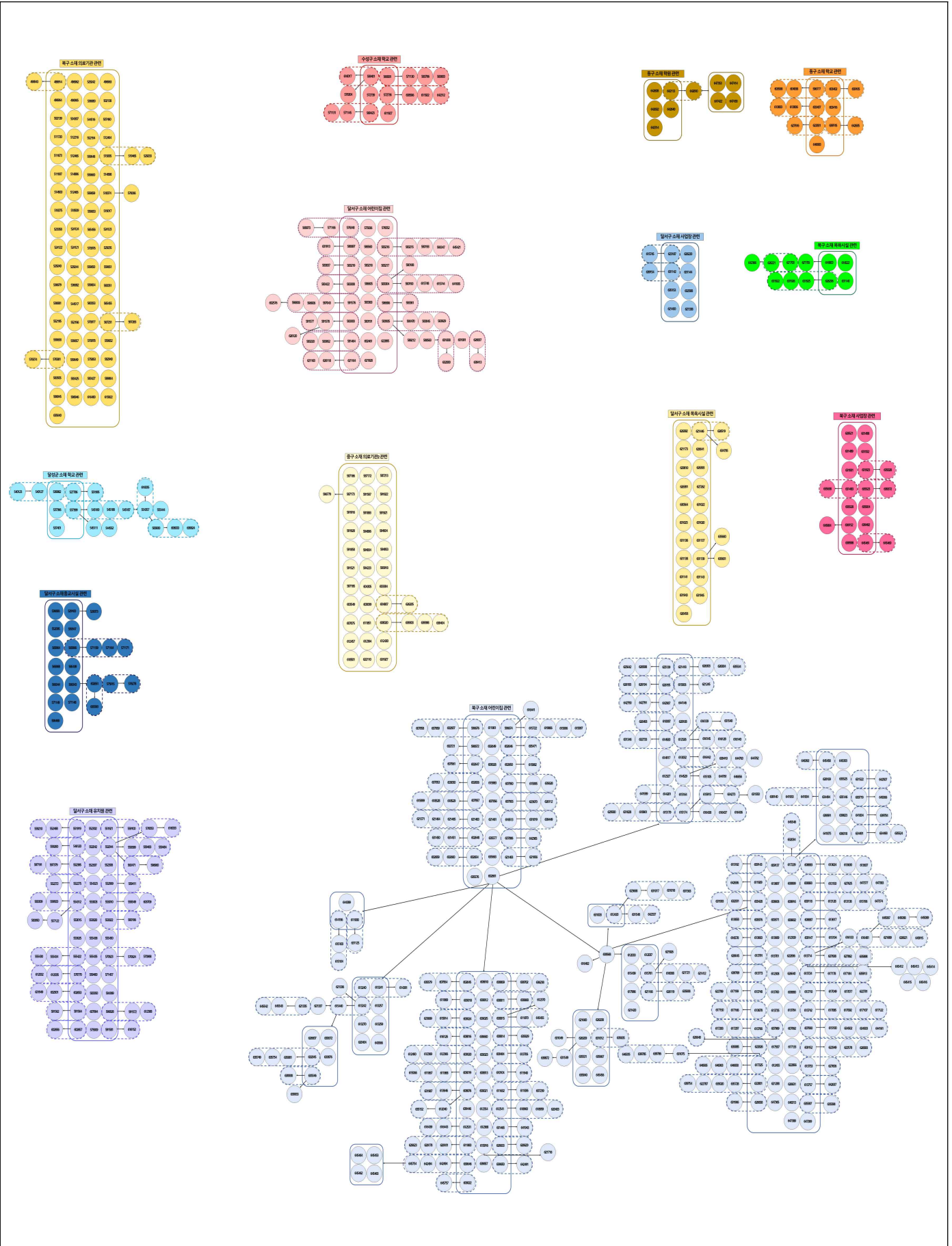
지역	집단명	지표환자 확진일	마지막 확진자 발생일	총 확진자	관련 전파	
					집단 관련자	관련 전파
북구	북구 소재 의료기관 관련	12/8	1/1	79	73	6
달성군	달성군 소재 학교 관련	12/13	1/2	19	5	14
달서구	달서구 소재 종교시설 관련	12/14	1/1	21	13	8
달서구	달서구 소재 유치원 관련 ¹⁾	12/16	12/31	71	36	35
수성구	수성구 소재 학교 관련	12/18	1/3	16	6	10
달서구	달서구 소재 어린이집 관련	12/19	1/4	59	23	36
중구	중구 소재 의료기관2 관련	12/22	1/2	38	33	5
북구	북구 소재 어린이집 관련 ²⁾	12/24	1/4	418	26	392
동구	동구 소재 학원 관련	1/2	1/4	10	5	5
동구	동구 소재 학교 관련	12/24	1/4	14	7	7
달서구	달서구 소재 사업장 관련	12/28	1/2	10	8	2
북구	북구 소재 목욕시설 관련	12/28	1/3	11	4	7
달서구	달서구 소재 목욕시설 관련	12/29	1/1	25	21	4
북구	북구 소재 사업장 관련	12/30	1/4	19	14	5

1) 달서구 소재 유치원 관련 타지역 사례 포함(경북 1건)

2) 북구 소재 어린이집 관련 타지역 사례 포함(경남1건, 경북3건)

※ 역학조사 결과에 따라 변동 가능성 있으며, 집단 사례는 10명 이상을 의미함

□ 대구시 주요 집단발생 관계도



대구시 최근 코로나19 집단발생 관계도(마지막 확진환자 발생일 기준 '21.12.8.-'22.1.4)*

※ 역학조사 진행 중으로 역학조사 결과에 따라 변동 가능 *1/5 일부 조사 내용 반영

2 대구시 전수감시 감염병 신고 현황

구 분	대구시							전국		
	2022년 주별			누계(1주)			연간	누계(1주)	연간	
	1주	52주	51주	2022년	2021년	5년 평균	2021년	2022년	2021년	
1급	보툴리눔독소증	0	0	0	0	0	0	0	0	0
	중증호흡기증후군(MERS)	0	0	0	0	0	-	0	0	0
2급	결핵	-	29	17	910	975	1,208	910	18,692	18,692
	수두	7	0	0	7	1,564	3,557	835	199	20,219
	홍역	0	0	0	0	0	4	0	0	0
	콜레라	0	0	0	0	0	0	0	0	0
	장티푸스	0	0	0	0	3	4	3	1	63
	파라티푸스	0	0	0	0	7	4	2	3	42
	세균성이질	0	0	0	0	0	7	0	0	15
	장출혈성대장균감염증	0	0	0	0	9	7	7	0	153
	A형간염	0	0	0	0	72	101	64	33	6,237
	백일해	0	0	0	0	5	15	0	2	23
	유행성이하선염	3	0	0	3	416	606	387	76	9,369
	풍진(선천성)	0	0	0	0	0	0	0	0	0
	풍진(후천성)	0	0	0	0	0	0	0	0	0
	수막구균 감염증	0	0	0	0	0	1	0	0	0
	b형헤모필루스인플루엔자	0	0	0	0	0	0	0	0	1
폐렴구균 감염증	0	0	0	0	12	11	5	1	235	
한센병	0	0	0	0	0	0	0	0	5	
성홍열	0	0	0	0	43	389	8	9	657	
반코마이신내성황색포도알균(VRSA) 감염증	0	0	0	0	0	-	0	0	2	
카바페뎀내성장내세균속균종(CRE) 감염증	21	5	26	21	1,214	-	1,542	199	19,811	
E형간염	0	0	0	0	1	-	6	5	434	
파상풍	0	0	0	0	1	2	2	0	22	
B형간염	1	0	0	1	13	13	8	5	414	
일본뇌염	0	0	0	0	0	1	1	0	12	
C형간염	0	0	0	0	410	-	333	76	9,635	
말라리아	0	0	0	0	3	7	1	0	278	
레지오넬라증	0	0	0	0	5	9	21	4	358	
비브리오패혈증	0	0	0	0	0	1	3	0	54	
발진열	0	0	0	0	1	0	0	1	33	
쯔쯔가무시증	0	0	0	0	104	152	99	15	5,533	
렙토스피라증	0	0	0	0	1	2	4	2	207	
브루셀라증	0	0	0	0	0	0	0	0	7	
신증후군출혈열	0	0	0	0	4	4	5	2	266	
CJD/vCJD	0	0	0	0	6	3	4	0	72	
뎅기열	0	0	0	0	2	10	0	0	1	
큐열	0	0	0	0	0	2	1	0	48	
라임병	0	0	0	0	0	0	0	0	1	
유비저	0	0	0	0	0	0	0	0	0	
치쿤구니야열	0	0	0	0	0	0	0	0	0	
중증열성혈소판감소증후군(SFTS)	0	0	0	0	25	9	6	0	164	
지카바이러스감염증	0	0	0	0	0	-	0	0	0	

* 감염병의 예방 및 관리에 관한 법률에 근거하여 국가감염병감시체계를 통하여 보고된 감염병 환자 발생 신고를 기초로 집계됨(의료기관 신고일 기준)
 * 지역별 통계는 환자주소지 기준으로 집계함(단, VRSA 감염증과 CRE 감염증은 신고한 의료기관 주소지 기준임)
 * 2021년, 2022년도 통계는 잠정통계로 추후 변동될 수 있음
 * 1주(2021. 12. 26.~2022. 1. 1.) 감염병 신고현황은 2022. 1. 5.(수) 질병관리청 감염병포털에 보고된 자료를 기준으로 작성
 * 누계는 1주(2021. 12. 26.~2022. 1. 1.)부터 해당 주까지의 누적 수치임
 * 5년평균은 최근5년(2017-2021)의 1주부터 해당 주까지 누적수치들의 평균임
 * 일부 감염병은 법령개정으로 추가된 이후부터 합산된 평균 통계임(중증호흡기증후군 2015, 지카바이러스감염증 2016, CRE감염증, VRSA감염증, C형간염 2017)
 * 결핵은 52주(2021. 12. 19.~2021. 12. 25.) 신환자 신고현황을 수록한 질병관리청 「주간건강과질병 14권 53호」 및 「주간건강과질병 14권 1호」 참고
 * 최근 5년간(2017-2021) 국내에 발생하지 않은 감염병 및 별도의 감시체계로 운영되는 HIV/AIDS는 제외함
 * () 괄호 안은 국외유입 사례

3 주간 표본감시 현황

*질병관리청 질병보건통합관리시스템 표본감시 웹보고 자료 및 감염병 표본감시 주간소식지 52주차 자료를 기준으로 작성

인플루엔자 표본감시

- 인플루엔자 표본감시사업 참여의료기관(의원) : 전국 200개(성인100, 소아100), 대구10개(성인5, 소아5)
- 전국 기준 인플루엔자 **전주 대비 증가** / 대구 지역 인플루엔자 **전주 동일**
* 2021-2022절기 인플루엔자 유행기준 : 5.8명(외래환자 1,000명당)

주별 인플루엔자 의사환자(IILI) 분율 현황 (2021-2022절기)

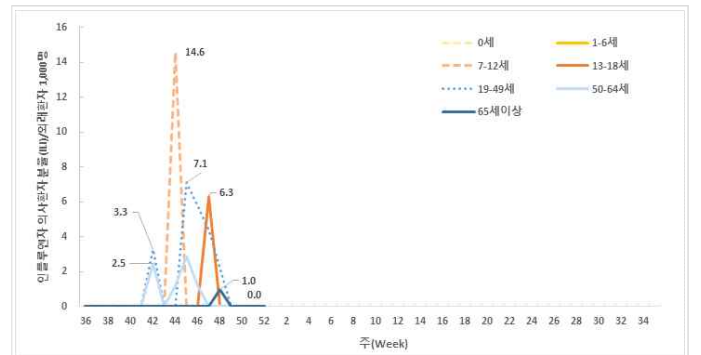
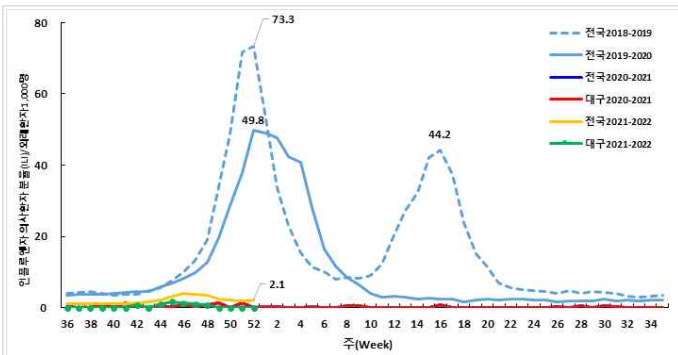
단위(인플루엔자 의사환자수/진료환자 1,000명)

지역	43주	44주	45주	46주	47주	48주	49주	50주	51주	52주
전국	1.6	2.0	3.3	4.0	3.6	3.5	2.4	2.7	1.9	2.1
대구	0.0	1.0	1.6	1.2	1.0	0.7	0.0	0.0	0.0	0.0

연령별 인플루엔자 의사환자(IILI) 분율 현황 (2021-2022절기)

단위(인플루엔자 의사환자수/진료환자 1,000명)

지역	전체	0세	1-6세	7-12세	13-18세	19-49세	50-64세	65세 이상
전국	2.1	1.1	3.0	1.0	0.5	2.4	2.7	1.2
대구	0.0	0.0	0.0	0.0	0.0	0.0	0.0	0.0

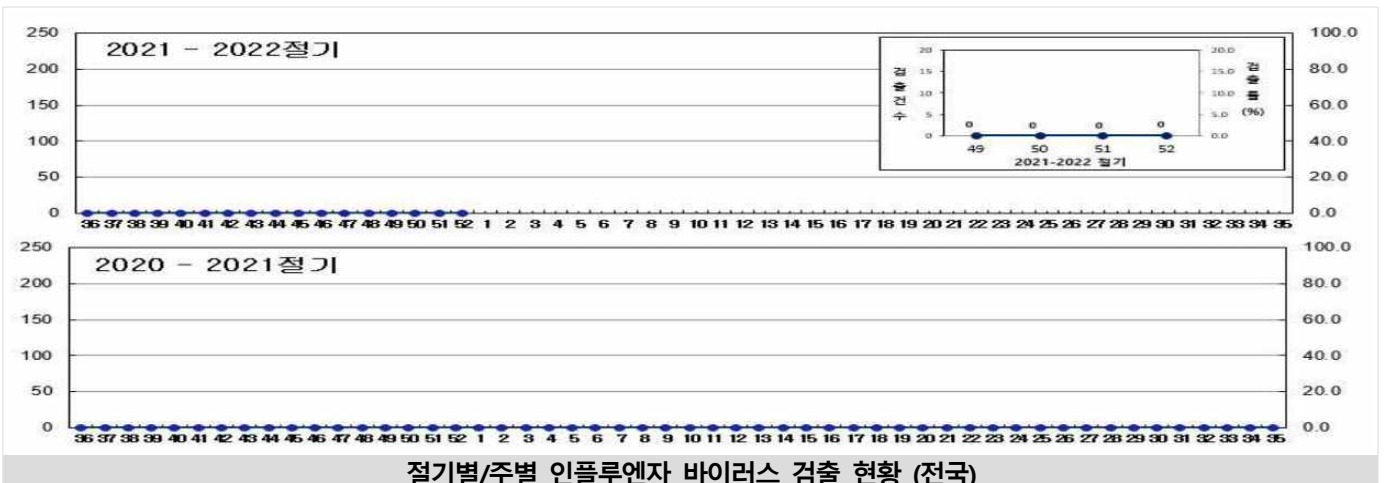


2021-2022절기 주간 인플루엔자 바이러스 검출 현황 (전국)

단위(건, %)

기간	총계	A(H1N1)pdm09	A(H3N2)	A(Not subtyped)	B
52주	123 (100.0)	0 (0.0)	0 (0.0)	0 (0.0)	0 (0.0)
절기누계*	1,791 (100.0)	0 (0.0)	0 (0.0)	0 (0.0)	0 (0.0)

* 절기누계 : 2021년 40주 ~ 2021년 52주 ('21.8.29. ~ '21.12.25.)



급성호흡기감염증 표본감시

급성호흡기감염증 표본감시사업 참여의료기관(병원급 이상)

* 2017년 31주차부터 표본기관을 전국 103개에서 196개로 확대 (대구 8개)

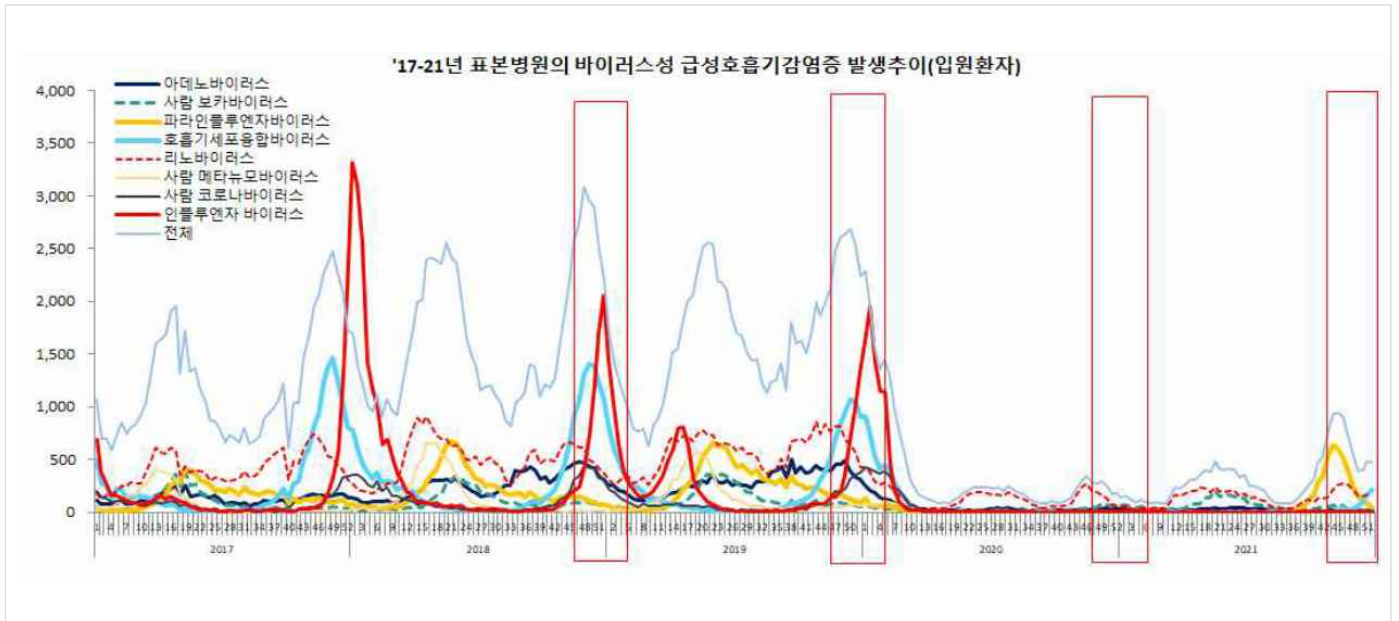
급성호흡기감염증 표본감시 참여기관에 입원한 환자 감시 자료를 보고 시점 기준으로 분석한 잠정통계

주별 급성호흡기감염증 입원환자 신고 현황

단위(명)

지역	구분	바이러스별 입원환자 신고 현황							세균별 환자 신고 현황	
		HAdV	HBoV	HPIV	HRSV	HRV	HMPV	HCoV	Mycoplasma	Chlamydia
전국	누계	1,087	3,212	4,396	730	6,905	34	138	1,256	184
	52주	12	30	47	212	158	0	11	23	0
대구	누계	61	13	290	27	272	19	22	72	2
	50주	0	0	1	0	1	0	0	0	0
	51주	2	0	3	4	9	0	0	0	0
	52주	1	0	1	5	2	0	0	0	0

※ HAdV: 아데노바이러스, HBoV: 보카바이러스, HPIV: 파라인플루엔자바이러스, HRSV: 호흡기세포융합바이러스, HRV: 리노(라이노)바이러스, HMPV: 메타뉴모바이러스, HCoV: 코로나바이러스



바이러스성 급성호흡기감염증 신고현황 (전국)



세균성 급성호흡기감염증 신고현황 (전국)

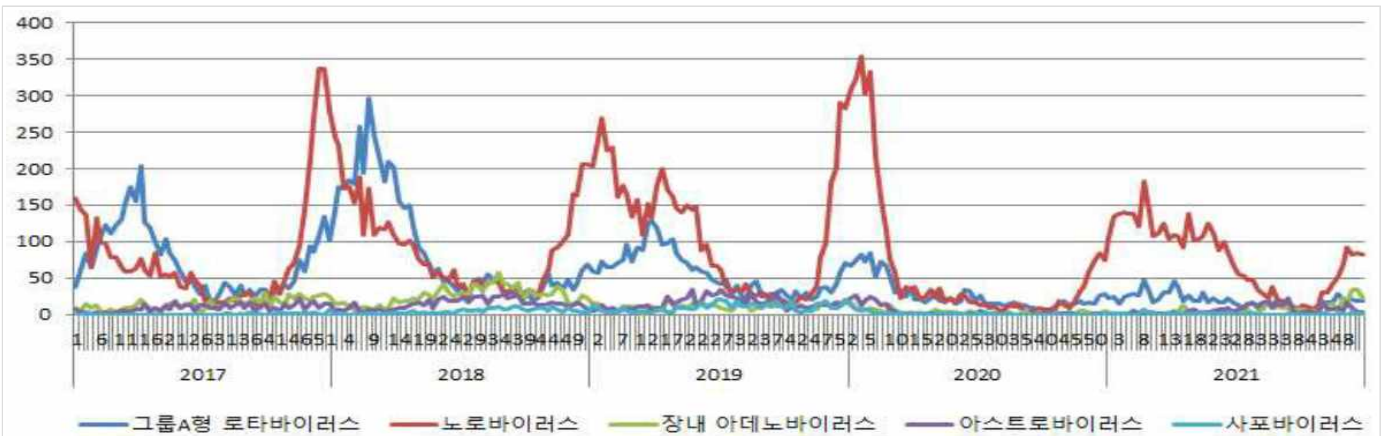
장관감염증 표본감시

- 장관감염증 표본감시사업 참여의료기관(병원급 이상)
 - * 2017년 31주차부터 표본기관을 103개에서 197개로 확대 (대구 8개)
- 장관감염증 표본감시 참여기관의 환자 감시 자료를 신고 시점 기준으로 분석한 잠정통계

주별 바이러스성 장관감염증 환자 신고 현황

단위(명)

지역	구분	그룹A형 로타바이러스	노로바이러스	장내 아데노바이러스	아스트로바이러스	사포바이러스
전국	누계	1,018	4,024	379	337	64
	52주	18	82	23	4	2
대구	누계	49	91	29	18	3
	50주	4	6	9	0	2
	51주	2	2	8	0	0
	52주	2	8	2	0	0

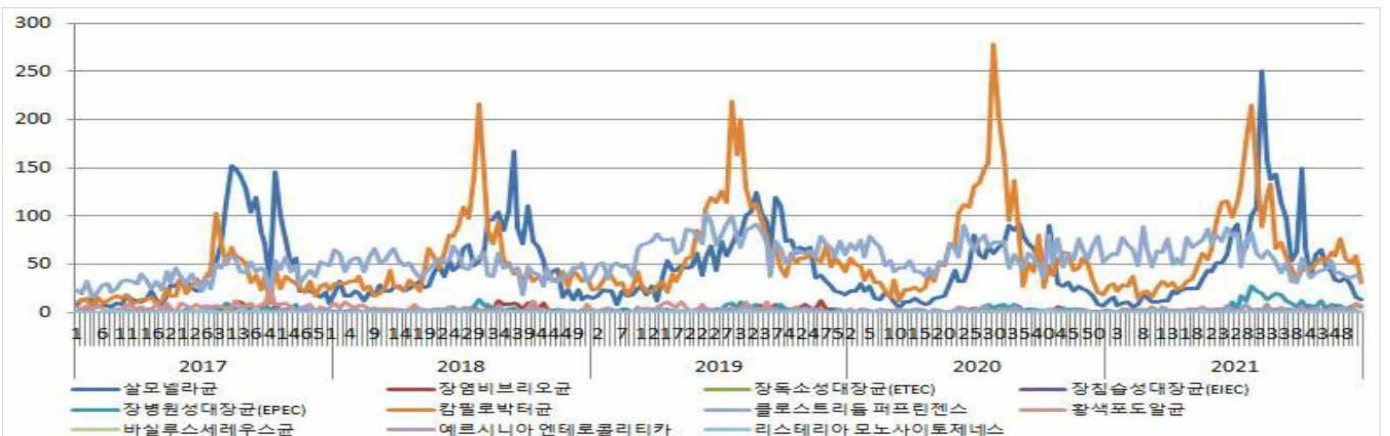


바이러스성 장관감염증 신고현황 (전국)

주별 세균성 장관감염증 환자 신고 현황

단위(명)

지역	구분	살모넬라균	장염 비브리오균	대장균	캠필로박터	클로스트리듐 퍼프린젠스	황색포도알균	바실루스 세레우스균	에르시니아 엔테로콜리타	리스테리아 모노사이토제네스
전국	누계	2,748	51	406	3,246	3,071	133	7	145	7
	52주	14	0	6	31	35	7	1	0	0
대구	누계	94	2	5	51	49	0	2	8	0
	50주	0	0	0	1	1	0	0	0	0
	51주	2	0	0	1	0	0	0	0	0
	52주	0	0	0	0	0	0	0	0	0



세균성 장관감염증 신고현황 (전국)