

대구광역시 감염병 소식지

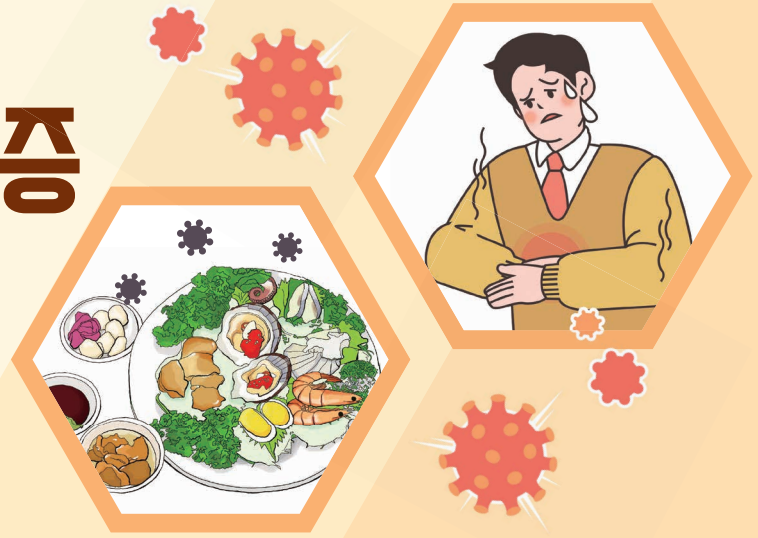


홈페이지 바로가기

제 22-4호 4주 발행일 2022. 1. 26.(수) 발행처 대구광역시 감염병관리지원단(www.daegucidcp.kr) 전화 053-429-7990

겨울철에 집중적으로 발생하는 식중독 노로바이러스 감염증

노로바이러스의 감염에 의한 급성위장관염



전파경로

- 노로바이러스에 오염된 음식물과 물을 섭취하거나 노로바이러스 감염증 환자와의 접촉 또는 환자가 손을 씻지 않고 만진 문고리 등을 만진 후 오염된 손으로 입을 만지거나 음식물을 섭취하여 감염

잠복기

- 10~50시간

증상

- 노로바이러스에 감염된 후 1~2일 안에 구토, 설사, 복통, 오한, 발열 등

치료

- 대증치료(수분 보충 등)

예방법



1. 올바른 손 씻기



2. 안전한 음식 섭취
(음식 익혀먹기 등)



3. 안전한 음식 조리



4. 오염된 표면
청소 및 소독



대구광역시 감염병 소식지

제22-4호 4주

2022. 1. 16.~2022. 1. 22.

발행일 2022. 1. 26.(수) 발행처 대구광역시 감염병관리지원단
전화 053-429-7990 주소 대구광역시 중구 동덕로 115

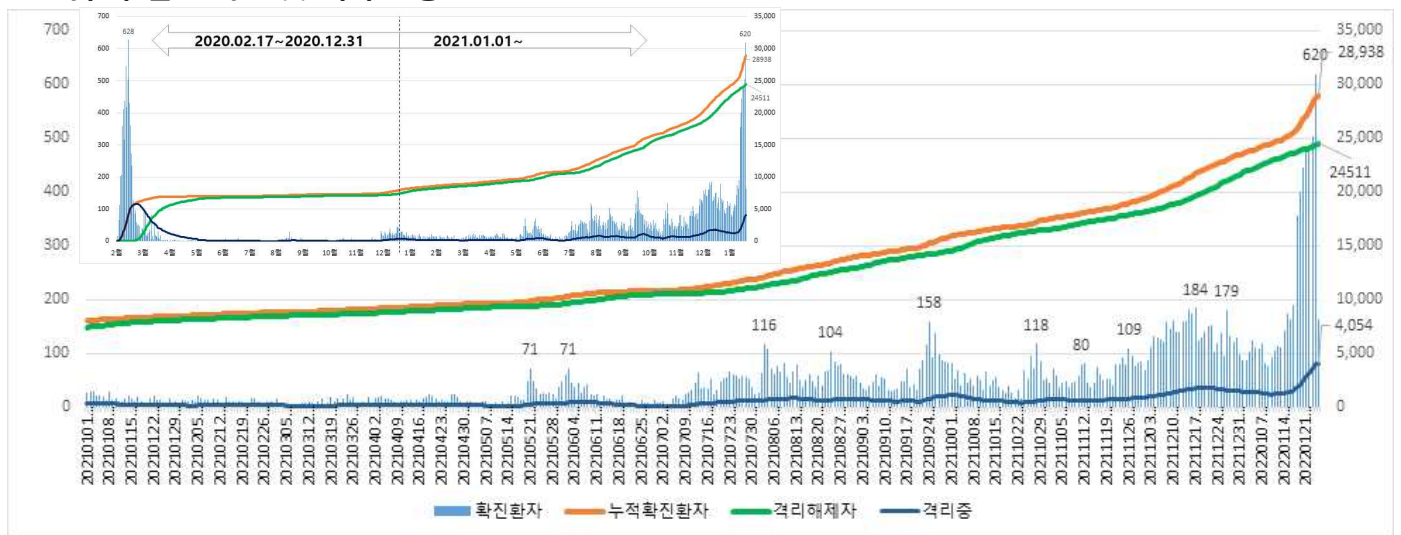
CONTENTS

- ① 대구시 코로나19 발생 현황 및 심층 역학조사 분석 p 1
- ② 대구시 전수감시 감염병 신고 현황 p 5
- ③ 주간 표본감시 현황 p 6

1 대구시 코로나19 발생현황 (1. 26. 0시 기준)

대구시 확진환자 누적 현황

대구시 일별 확진 및 격리 현황



구분	확진환자(명)	인구 10만 명당 발생률(%)	격리해제자(명)
계	28,938	1,213.1	24,511

전국 확진환자 누적 현황

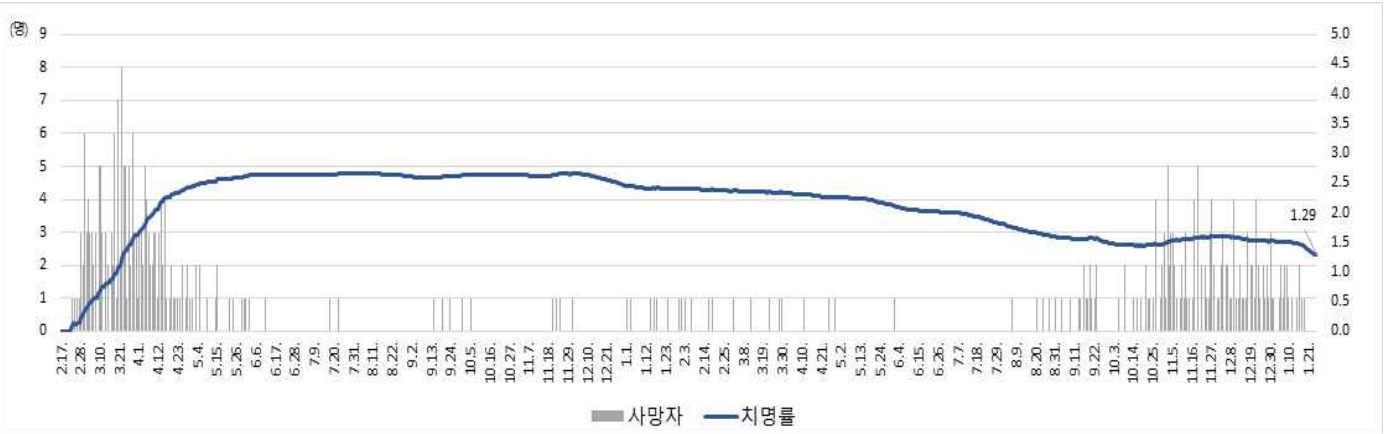


※ 전국 확진환자 지역구분은 신고지를 기준으로 하며, 초기 신고 이후 소관지역이 변경된 경우 변동 가능

□ 대구시 성별, 연령별 누적 현황



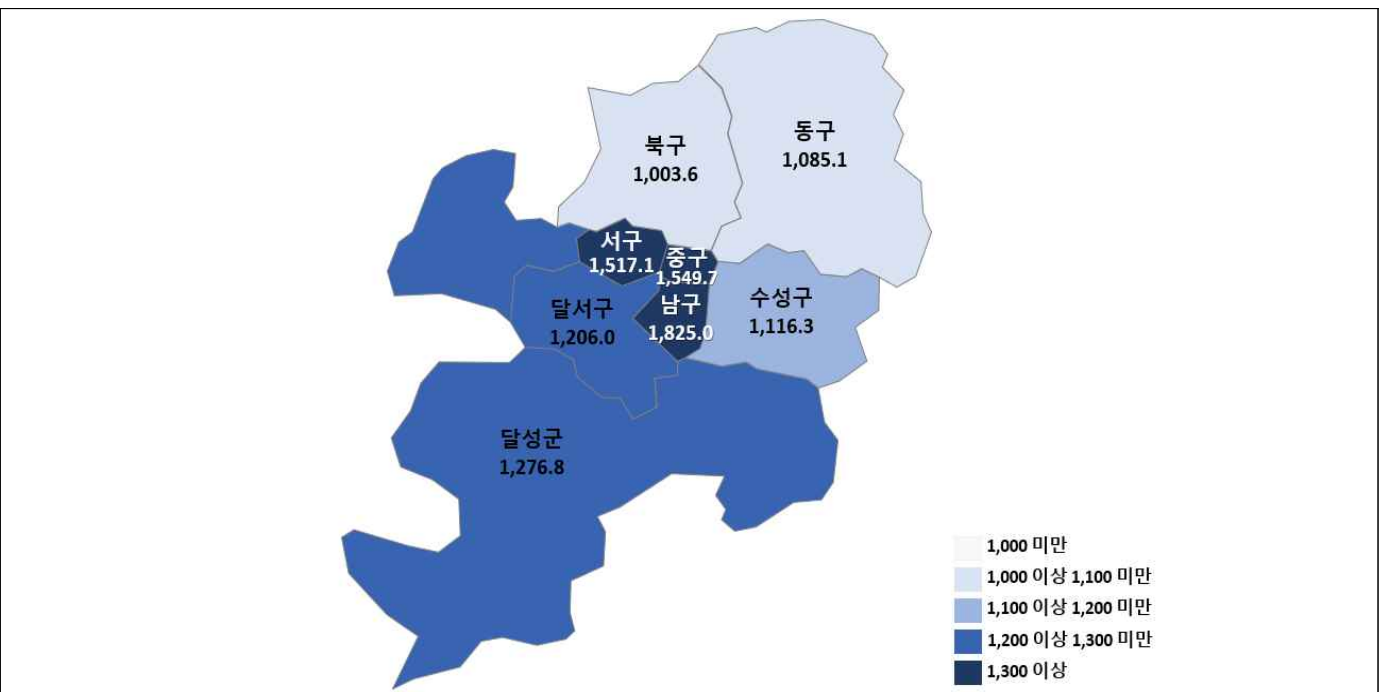
□ 대구시 일별 사망 현황



구분	확진환자(명,% 10만 명당 발생률)	사망자(명, %)	치명률(%)	
계	28,938 100.0	1213.1 374	1.3	
성별	남	13,624 47.1	1158.9 187	1.4
	여	15,314 52.9	1265.8 187	1.2

※ 2021 주민등록연앙인구 사용

□ 대구시 구군별 인구 10만 명당 누적 발생률



대구시 구군별 인구 10만 명당 누적 발생률

※ 2021 주민등록연앙인구 사용

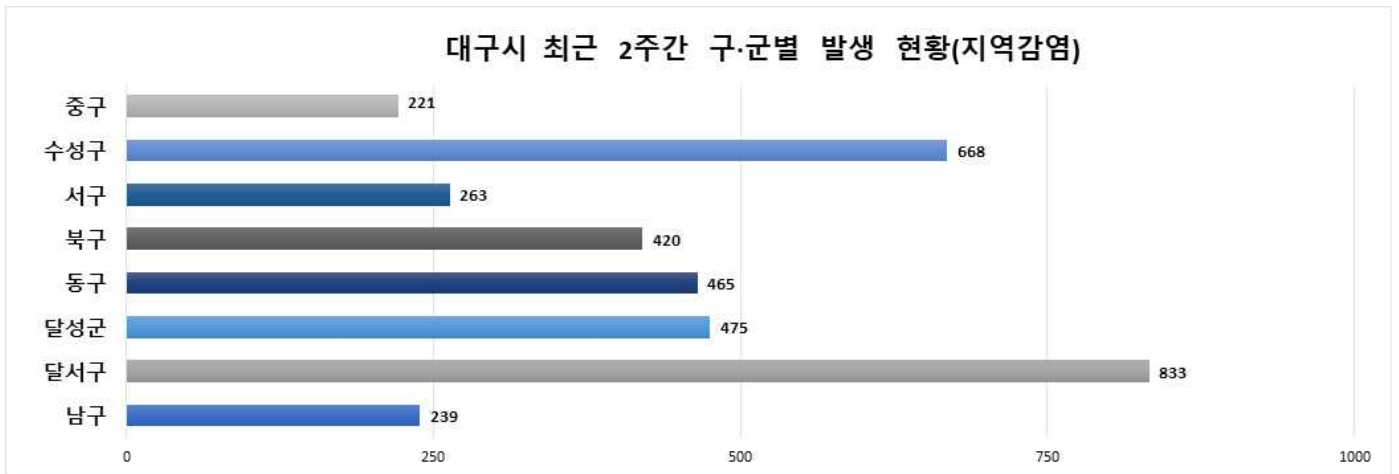
대구시 최근 2주간 확진환자 발생 현황('22.1.11.-'22.1.24.)

* 아래 통계는 잠정자료로 추후 수정·보완될 수 있음

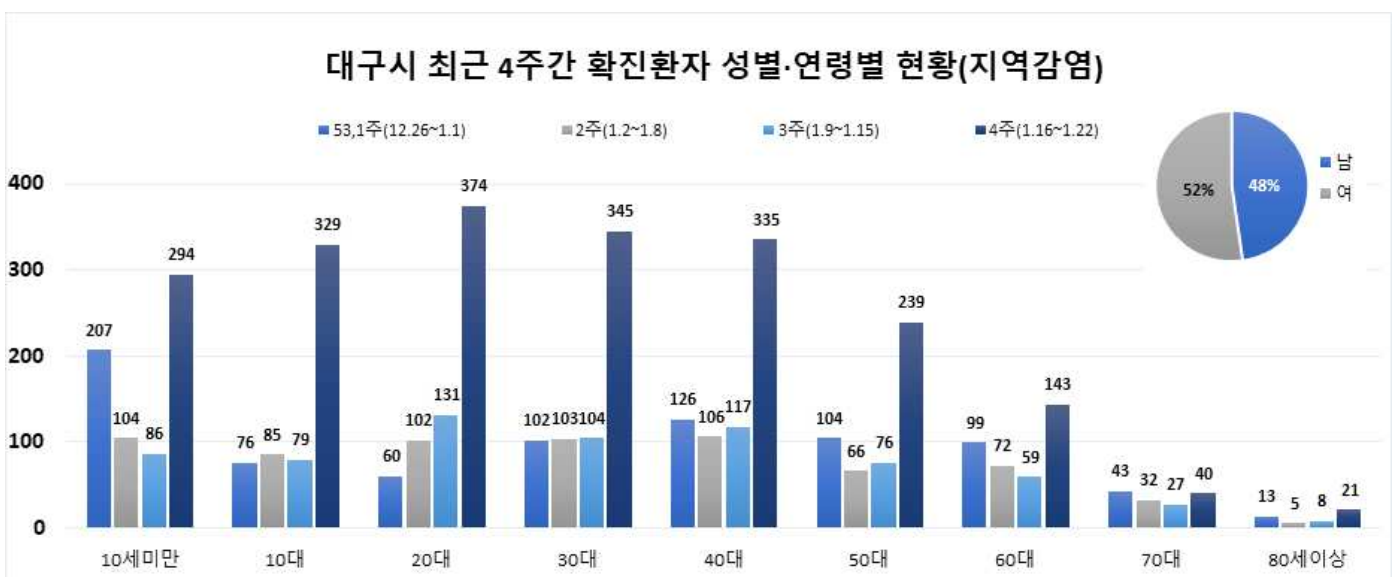
□ 감염원별 일일 발생 현황



□ 구군별 발생 현황



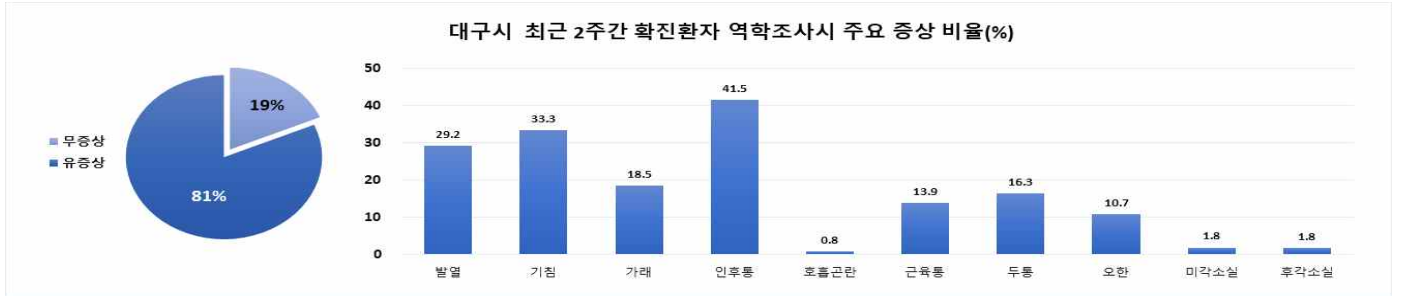
대구시 최근 4주간 확진환자 발생 현황('21.12.26.-'22.1.22.)



대구시 최근 2주간 심층역학조사 분석('22.11.-'22.124.)

* 아래 통계는 잠정자료로 추후 역학조사 결과에 따라 수정·보완될 수 있음

□ 확진환자 역학조사시 주요 증상(지역감염)



* 코로나19 확진환자 심층역학조사 자료 기준 산출, 증상 복수 응답 가능

□ 증상발생일부터 확진일까지 소요일(지역감염)



* 최근 2주간 최대 21일, 최소 -1일, 평균 2.5일

□ 대구시 신규 확진환자 감염경로

기간	계	확진환자(단위: 명, %)								조사 중
		해외유입	집단발생 관련	확진자 접촉						
				소계	가족	지인	직장	다중 시설	기타	
최근 2주간 ('22.1.11~'22.1.24.)	3,695	111 (3%)	1665 (45.1%)	1091 (29.5%)						828 (22.4%)
				1091 (100%)	508 (46.6%)	367 (33.6%)	109 (10%)	98 (9%)	9 (0.8%)	

□ 대구시 최근 발생 주요 집단발

지역	집단명	지표환자 확진일	마지막 확진자 발생일	총 확진자	집단 관련자	관련 전파
수성구	수성구 소재 음식점 관련	1/10	1/25	81	8	73
중구	중구 소재 체육시설 관련	1/12	1/24	64	22	42
달서구	달서구 소재 학원2 관련	1/14	1/25	24	13	11
달성군	달성군 소재 어린이집 관련	1/14	1/25	52	20	32
수성구	수성구 소재 체육시설 관련	1/14	1/25	56	20	36
중구	중구 소재 체육시설2 관련	1/14	1/25	46	15	31
달성군	달성군 소재 유치원 관련	1/14	1/25	20	7	13
중구	중구 소재 어린이집 관련	1/15	1/25	63	27	36
달성군	달성군 소재 종교시설 관련	1/15	1/25	181	121	60
남구	남구 소재 체육시설 관련	1/15	1/25	44	27	17
동구	동구 소재 종교시설4 관련	1/16	1/25	47	47	0
동구	동구 소재 유치원4 관련	1/16	1/25	33	12	21
수성구	수성구 소재 일반주점 관련	1/16	1/25	74	15	59
동구	동구 소재 유흥주점 관련	1/18	1/24	61	7	54
서구	서구 소재 학원 관련	1/18	1/25	107	7	100
중구	중구 소재 음식점 지인 모임 관련	1/18	1/25	56	24	32
동구	동구 소재 체육시설 관련	1/20	1/25	99	53	46
달성군	달성군 소재 사업장2 관련	1/20	1/25	23	17	6
달서구	달서구 소재 체육시설2 관련 ¹⁾	1/21	1/25	40	25	15

1) 달서구 소재 체육시설2 관련, 타지역 사례 포함(경북 2건)

※ 역학조사 결과에 따라 변동 가능성 있으며, 집단 사례는 10명 이상을 의미함

2 대구시 전수감시 감염병 신고 현황

구 분	대구시							전국		
	2022년 주별			누계(4주)			연간	누계(4주)	연간	
	4주	3주	2주	2022년	2021년	5년 평균	2021년	2022년	2021년	
1급	보툴리눔독소증	0	0	0	0	0	0	0	0	0
	중증호흡기증후군(MERS)	0	0	0	0	0	-	0	0	0
2급	결핵	-	24	25	68	56	65	910	1,116	18,692
	수두	0	0	5	12	53	303	835	919(12)	20,219
	홍역	0	0	0	0	0	2	0	0	0
	콜레라	0	0	0	0	0	0	0	0	0
	장티푸스	0	0	0	0	0	0	3	3	63
	파라티푸스	0	0	0	0	0	0	2	7	42
	세균성이질	0	0	0	0	0	1	0	3	15
	장출혈성대장균감염증	0	0	0	0	0	0	7	2	153
	A형간염	0	0	0	0	6	6	64	134	6,237
	백일해	0	0	0	0	0	2	0	4	23
	유행성이하선염	0	0	0	3	17	26	387	342(3)	9,369
	풍진(선천성)	0	0	0	0	0	0	0	0	0
	풍진(후천성)	0	0	0	0	0	0	0	0	0
	수막구균 감염증	0	0	0	0	0	0	0	0	0
	b형헤모필루스인플루엔자	0	0	0	0	0	0	0	0	1
폐렴구균 감염증	0	0	0	0	0	1	5	14	235	
한센병	0	0	0	0	0	0	0	0	5	
성홍열	0	0	0	0	1	23	8	33	657	
반코마이신내성황색포도알균(VRSA) 감염증	0	0	0	0	0	-	0	0	2	
카바페뎀내성장내세균속군증(CRE) 감염증	0	18	24	64	152	-	1,542	899(64)	19,811	
E형간염	0	0	0	0	1	0	6	16	434	
3급	파상풍	0	0	0	0	1	1	2	0	22
	B형간염	0	0	0	1	1	0	8	17(1)	414
	일본뇌염	0	0	0	0	0	6	1	0	12
	C형간염	0	0	1	1	38	-	333	440(1)	9,635
	말라리아	0	0	0	0	0	0	1	0	278
	레지오넬라증	0	0	0	0	2	1	21	8	358
	비브리오패혈증	0	0	0	0	0	0	3	0	54
	발진열	0	0	0	0	0	0	0	2	33
	쯔쯔가무시증	0	0	0	0	1	0	99	74	5,533
	렙토스피라증	0	0	0	0	0	0	4	13	207
	브루셀라증	0	0	0	0	0	0	0	1	7
	신증후군출혈열	0	0	0	0	2	0	5	12	266
	CJD/vCJD	0	0	0	0	1	0	4	0	72
	뎅기열	0	0	0	0	0	0	0	0	1
	큐열	0	0	0	0	0	0	1	2	48
라임병	0	0	0	0	0	0	0	0	1	
유비저	0	0	0	0	0	0	0	0	0	
치쿤구니야열	0	0	0	0	0	0	0	0	0	
중증열성혈소판감소증후군(SFTS)	0	0	0	0	0	0	6	0	164	
지카바이러스감염증	0	0	0	0	0	-	0	0	0	

* 감염병의 예방 및 관리에 관한 법률에 근거하여 국가감염병감시체계를 통하여 보고된 감염병 환자 발생 신고를 기초로 집계됨(의료기관 신고일 기준)
 * 지역별 통계는 환자주소지 기준으로 집계함(단, VRSA 감염증과 CRE 감염증은 신고한 의료기관 주소지 기준임)
 * 2021년, 2022년도 통계는 잠정통계로 추후 변동될 수 있음
 * 4주(2022. 1. 16.~2022. 1. 22.) 감염병 신고현황은 2022. 1. 26.(수) 질병관리청 감염병포털에 보고된 자료를 기준으로 작성
 * 누계는 1주(2021. 12. 26.~2022. 1. 1.)부터 해당 주까지의 누적 수치임
 * 5년평균은 최근5년(2017-2021)의 1주부터 해당 주까지 누적수치들의 평균임
 * 일부 감염병은 법령개정으로 추가된 이후부터 합산된 평균 통계임(중증호흡기증후군 2015, 지카바이러스감염증 2016, CRE감염증, VRSA감염증, C형간염 2017)
 * 결핵은 3주(2022. 1. 9.~2022. 1. 15.) 신환자 신고현황을 수록한 질병관리청 「주간건강과질병 15권 3호」 및 「주간건강과질병 14권 4호」 참고
 * 최근 5년간(2017-2021) 국내에 발생하지 않은 감염병 및 별도의 감시체계로 운영되는 HIV/AIDS는 제외함
 * () 괄호 안은 국외유입 사례

3 주간 표본감시 현황

*질병관리청 질병보건통합관리시스템 표본감시 웹보고 자료 및 감염병 표본감시 주간소식지 3주차 자료를 기준으로 작성

인플루엔자 표본감시

- 인플루엔자 표본감시사업 참여의료기관(의원) : 전국 200개(성인100, 소아100), 대구10개(성인5, 소아5)
- 전국 기준 인플루엔자 전주 대비 감소 / 대구 지역 인플루엔자 전주 대비 동일
- * 2021-2022절기 인플루엔자 유행기준 : 5.8명/(외래환자 1,000명당)

주별 인플루엔자 의사환자(IH) 분율 현황 (2021-2022절기)

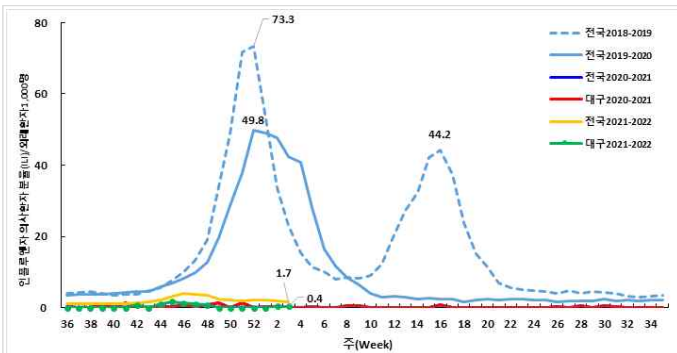
단위(인플루엔자 의사환자수/진료환자 1,000명)

지역	46주	47주	48주	49주	50주	51주	52주	1주	2주	3주
전국	4.0	3.6	3.5	2.4	2.7	1.9	2.1	2.1	1.8	1.7
대구	1.2	1.0	0.7	0.0	0.0	0.0	0.0	0.0	0.4	0.4

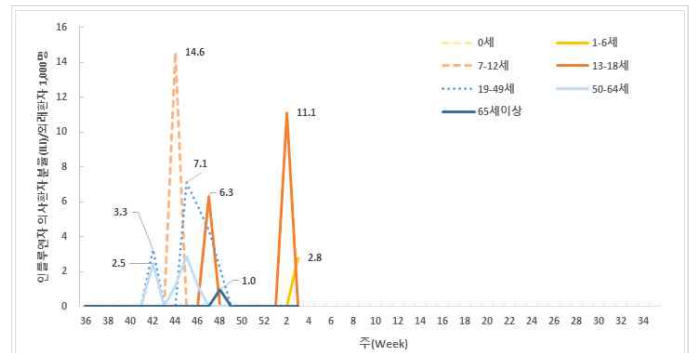
연령별 인플루엔자 의사환자(IH) 분율 현황 (2021-2022절기)

단위(인플루엔자 의사환자수/진료환자 1,000명)

지역	전체	0세	1-6세	7-12세	13-18세	19-49세	50-64세	65세이상
전국	1.7	1.3	2.9	0.0	0.7	1.4	2.4	0.9
대구	0.4	0.0	2.8	0.0	0.0	0.0	0.0	0.0



주별 인플루엔자 의사환자 분율 (전국/대구)



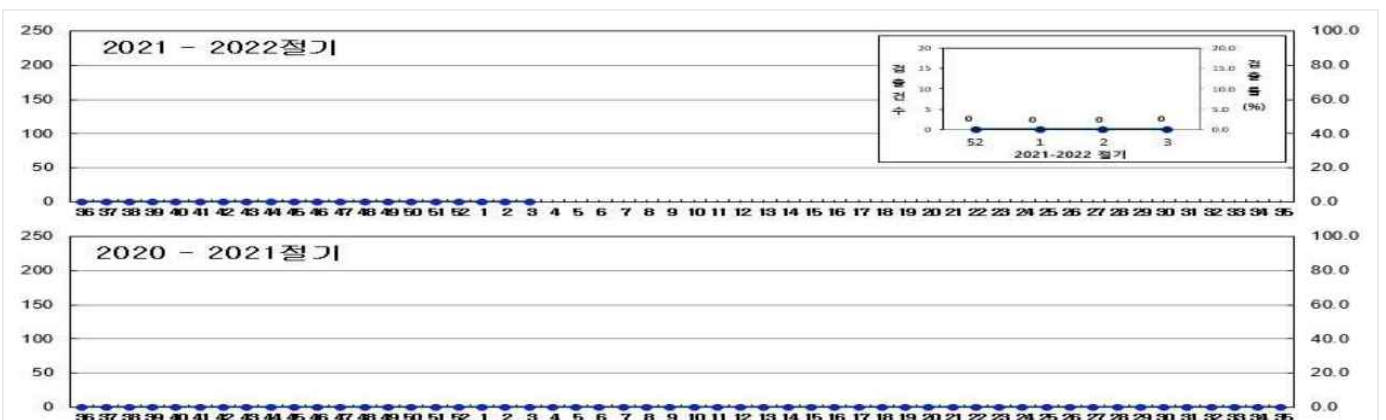
연령별 인플루엔자 의사환자 분율 (대구)

2021-2022절기 주간 인플루엔자 바이러스 검출 현황 (전국)

단위(건, %)

기간	총계	A(H1N1)pdm09	A(H3N2)	A(Not subtyped)	B
3주	135 (100.0)	0 (0.0)	0 (0.0)	0 (0.0)	0 (0.0)
절기누계*	2,206 (100.0)	0 (0.0)	0 (0.0)	0 (0.0)	0 (0.0)

* 절기누계 : 2021년 40주 ~ 2022년 3주 ('21.8.29. ~ '22.1.15.)



절기별/주별 인플루엔자 바이러스 검출 현황 (전국)

급성호흡기감염증 표본감시

급성호흡기감염증 표본감시사업 참여의료기관(병원급 이상)

* 2017년 31주차부터 표본기관을 전국 103개에서 196개로 확대 (대구 8개)

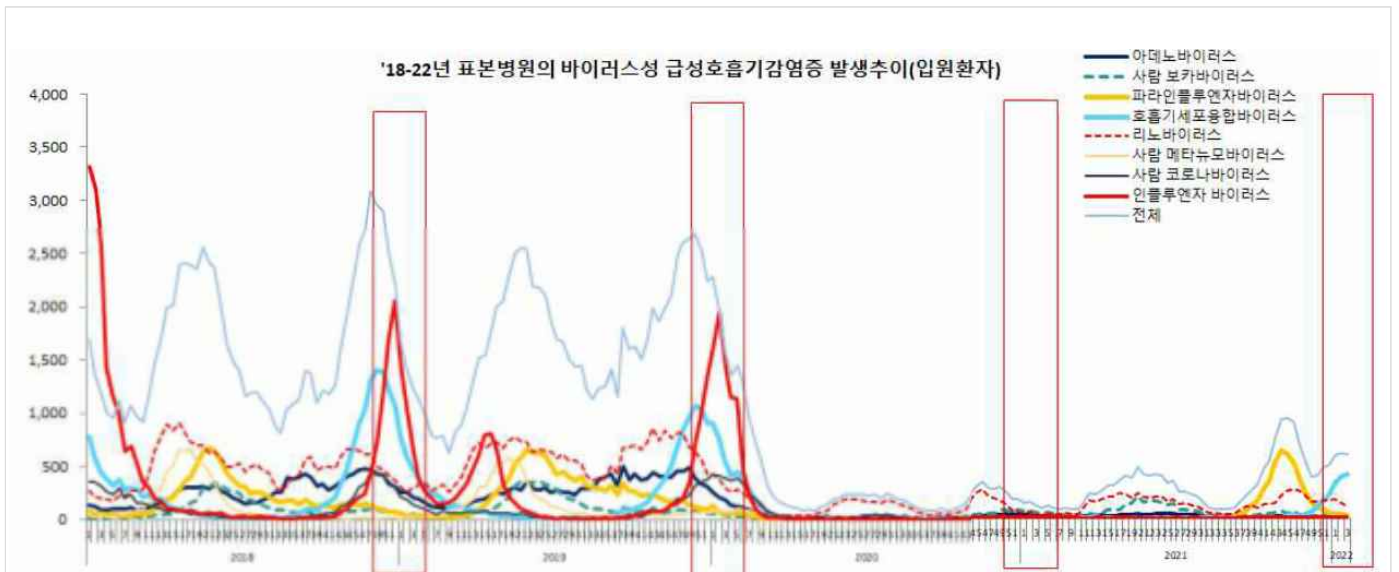
급성호흡기감염증 표본감시 참여기관에 입원한 환자 감시 자료를 보고 시점 기준으로 분석한 잠정통계

주별 급성호흡기감염증 입원환자 신고 현황

단위(명)

지역	구분	바이러스별 입원환자 신고 현황							세균별 환자 신고 현황	
		HAdV	HBoV	HPIV	HRSV	HRV	HMPV	HCoV	Mycoplasma	Chlamydia
전국	누계	57	59	95	1,132	442	5	22	71	10
	3주	20	18	24	415	113	1	9	22	0
대구	누계	6	0	6	60	15	0	5	0	1
	1주	1	0	1	11	7	0	1	0	1
	2주	2	0	2	17	2	0	1	0	0
	3주	3	0	3	32	6	0	3	0	0

※ HAdV: 아데노바이러스, HBoV: 보카바이러스, HPIV: 파라인플루엔자바이러스, HRSV: 호흡기세포융합바이러스, HRV: 리노(라이노)바이러스, HMPV: 메타뉴모바이러스, HCoV: 코로나바이러스



바이러스성 급성호흡기감염증 신고현황 (전국)



세균성 급성호흡기감염증 신고현황 (전국)

장관감염증 표본감시

장관감염증 표본감시사업 참여의료기관(병원급 이상)

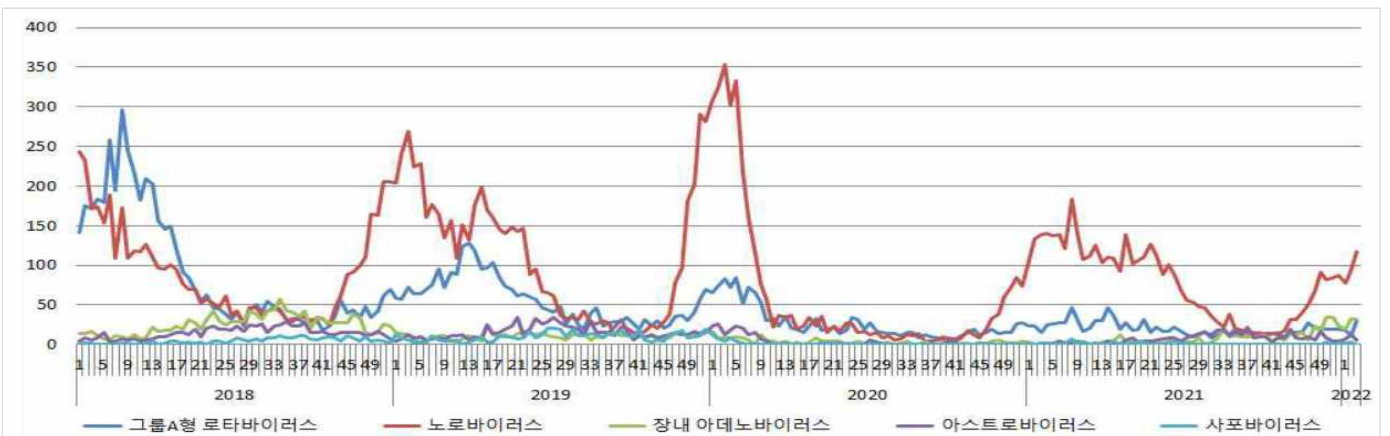
* 2017년 31주차부터 표본기관을 103개에서 197개로 확대 (대구 8개)

장관감염증 표본감시 참여기관의 환자 감시 자료를 신고 시점 기준으로 분석한 잠정통계

주별 바이러스성 장관감염증 환자 신고 현황

단위(명)

지역	구분	그룹A형 로타바이러스	노로바이러스	장내 아데노바이러스	아스트로바이러스	사포바이러스
전국	누계	59	289	83	26	5
	3주	30	117	31	6	0
대구	누계	5	12	2	1	0
	1주	2	3	1	0	0
	2주	1	8	1	1	0
	3주	2	1	0	0	0



바이러스성 장관감염증 신고현황 (전국)

주별 세균성 장관감염증 환자 신고 현황

단위(명)

지역	구분	살모넬라균	장염 비브리오균	대장균	캠필로박터	클로스트리듐 퍼프린젠스	황색포도알균	바실러스 세레우스균	에르시니아 엔테로콜리타	리스테리아 모노사이토제네스
전국	누계	45	0	6	98	119	3	1	5	1
	3주	15	0	0	36	36	2	0	2	0
대구	누계	1	0	0	2	2	0	0	0	0
	1주	0	0	0	0	0	0	0	0	0
	2주	0	0	0	1	2	0	0	0	0
	3주	1	0	0	1	0	0	0	0	0



세균성 장관감염증 신고현황 (전국)