



확진자 및 접촉자 관리기준 변경 주요사항

구분	현행	조정안 (2.9. 시행)	
 확진자 격리기준			
격리기간	(접종완료자) 7일	접종력과 관계없이 7일	
	(미완료자) 10일		
격리기간 기산일	(무증상자) 확진일로부터	증상 유무에 관계없이 검체채취일로부터	
	(유증상자) 증상발생일로부터		
 접촉자 격리기준			
격리대상	밀접접촉자	<ul style="list-style-type: none"> • 동거인 중 예방접종 미완료자 • 감염취약시설 3종* 시설 내 밀접 접촉자 * ① 장기요양기관(요양병원, 요양원, 주간보호센터), ② 정신건강시설, ③ 장애인시설	
격리통보	대상자 개별통보	동거인이 있는 경우 최초확진자를 통해 일괄 통보 (시설담당자에게 일괄 통보)	
격리기간	일반	(접종완료자) 격리면제 <7일 수동감시> (미완료자) 7일 격리	
	재택치료자 동거인		(접종완료자) 7일 공동격리 (미완료자) 7일 격리
	동거인 중 추가확진자 발생 시	격리기간 중 공동격리자에서 확진자 발생 시 추가 확진자는 검체채취일로부터 7일 격리이며, 그 외 공동격리자는 추가 격리없이 최초 확진자 격리해제시에 동시 해제됨	
격리 및 감시 해제	검사	(접종완료자) 격리해제 전 1회, 격리해제 후 수동감시 해제 전 1회 (미완료자) 격리해제 전 1회, 추가격리 해제 전 1회	격리·감시 해제 전 1회
	시점	(접종완료자) 7일이 경과한 다음날의 정오(12:00) (미완료자) 14일이 경과한 다음날의 정오(12:00)	7일차 24:00 (=8일차 0시)



대구광역시 감염병 소식지

제22-6호 7주

2022. 2. 6.~2022. 2. 12.

발행일 2022. 2. 16(수) 발행처 대구광역시 감염병관리지원단
전화 053-429-7990 주소 대구광역시 중구 동덕로 115

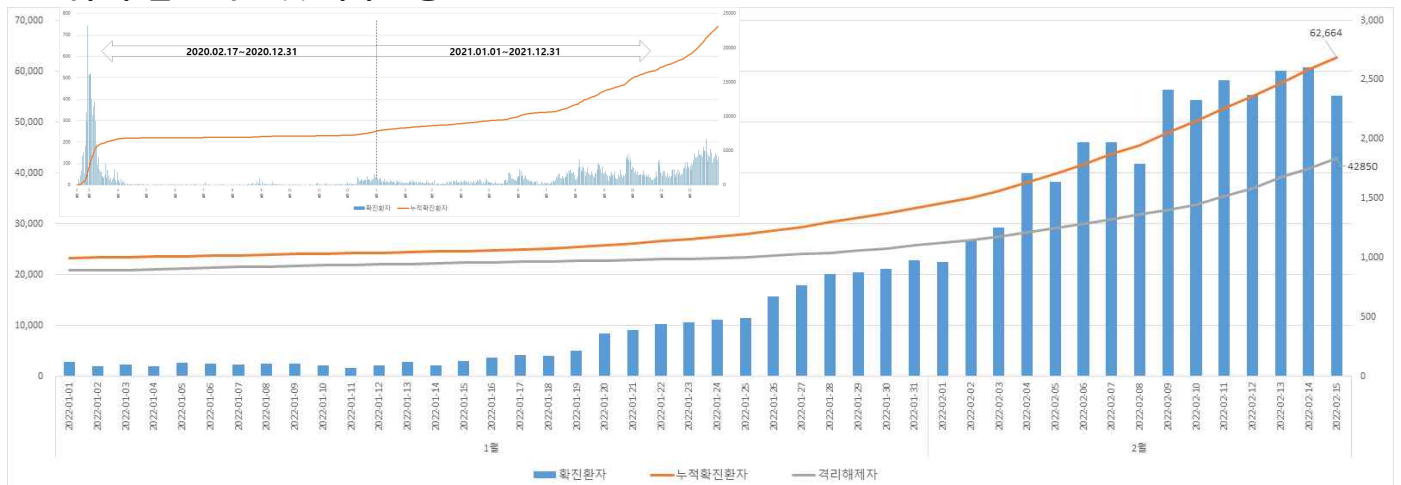
CONTENTS

- ① 대구시 코로나19 발생 현황 p 1
- ② 대구시 전수감시 감염병 신고 현황 p 4
- ③ 주간 표본감시 현황 p 5

1 대구시 코로나19 발생현황 (2. 15. 0시 기준)

대구시 확진환자 누적 현황

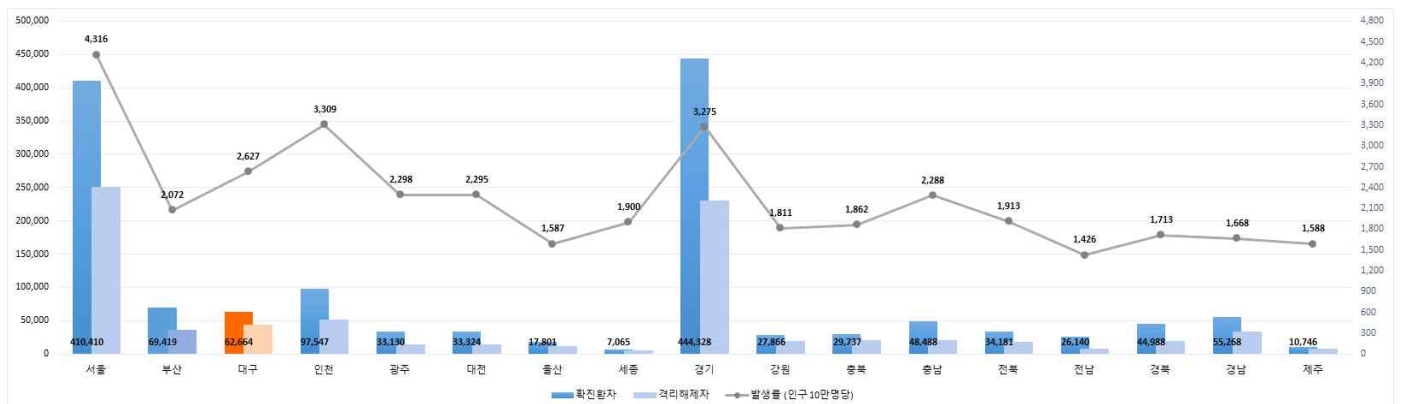
대구시 일별 확진 및 격리 현황



구분	확진환자(명)	인구 10만 명당 발생률(%)	격리해제자(명)
계	62,664	2,626.97	42,850

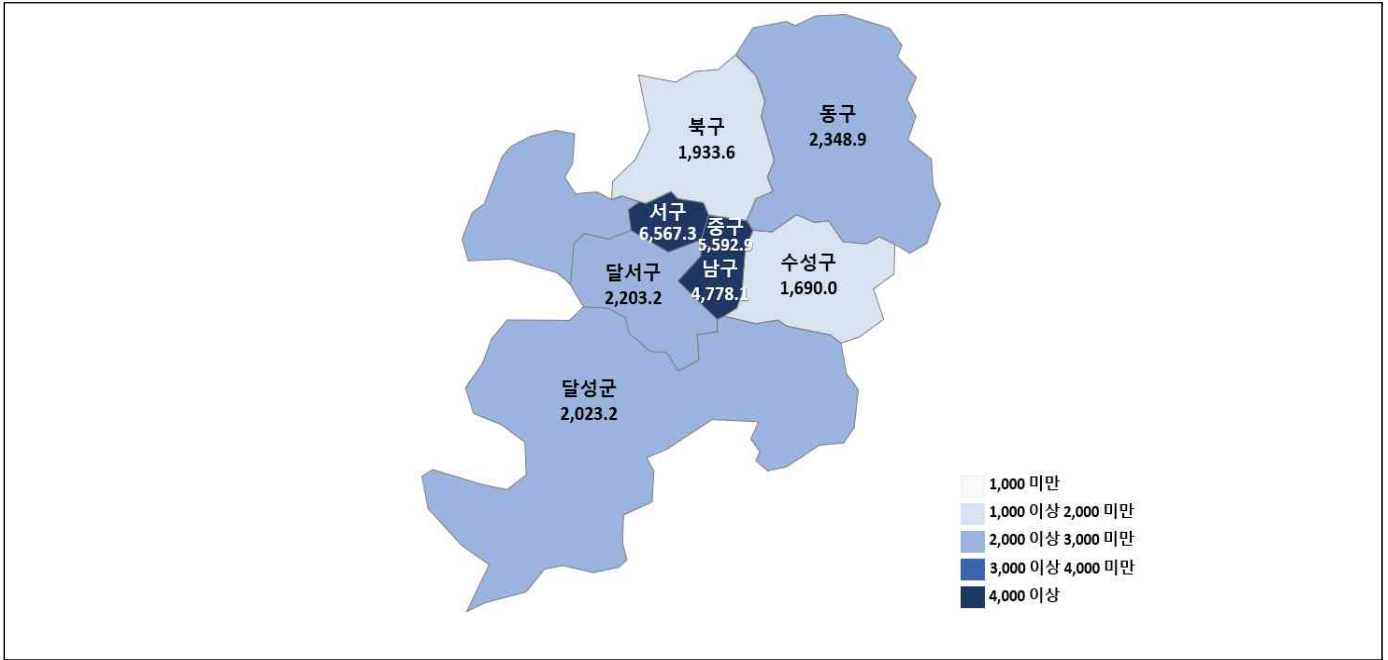
※ 2021 주민등록연앙인구 사용

전국 확진환자 누적 현황



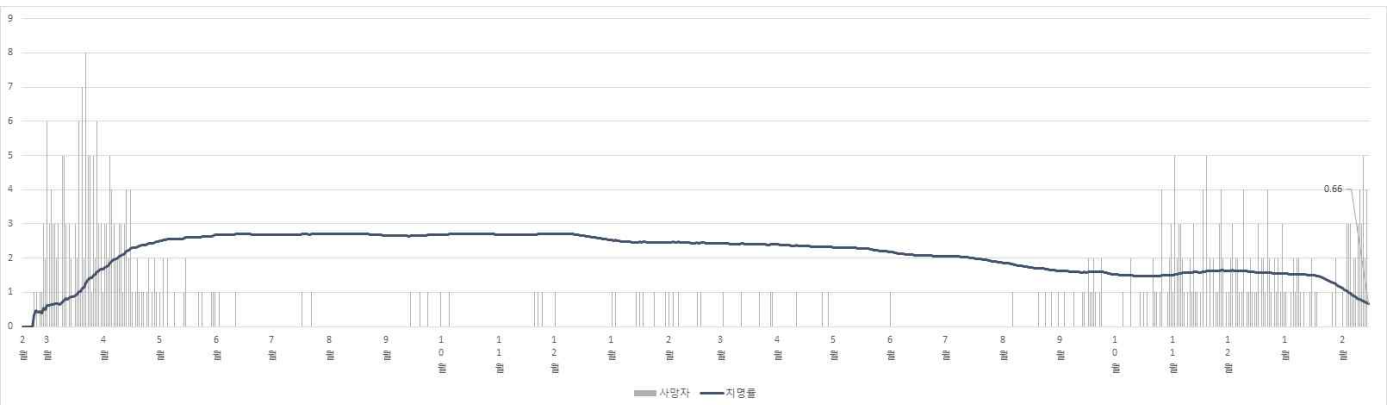
※ 질병관리청 질병보건통합관리시스템에 신고된 코로나19 확진환자로 역학조사 진행 등에 따라 변동 가능함.

□ 대구시 구·군별 인구 10만 명당 누적 발생률



※ 2021 주민등록연앙인구 사용

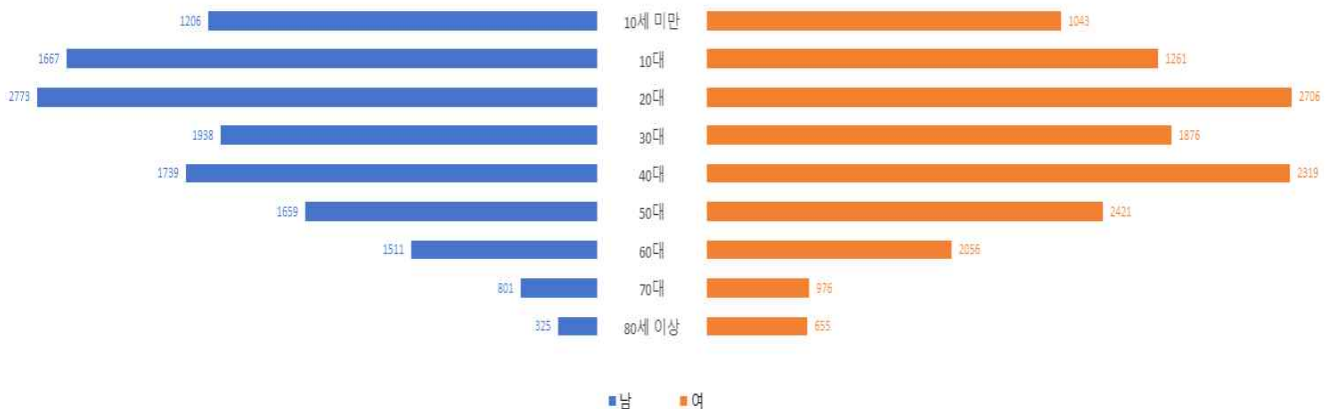
□ 대구시 일별 사망 현황



구분	확진환자(명)	인구 10만 명당 발생률(%)	사망자(명)	치명률(%)
계	62,664	2626.97	415	0.66

※ 2021 주민등록연앙인구 사용

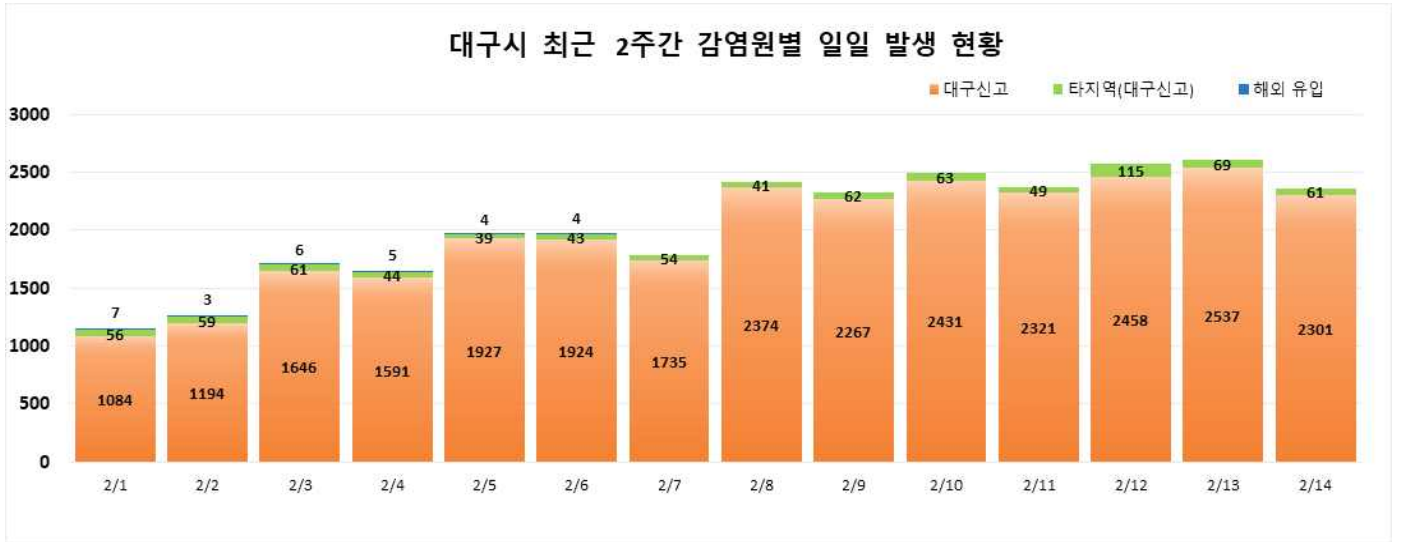
□ 2022년 대구시 성별, 연령별 누적 현황



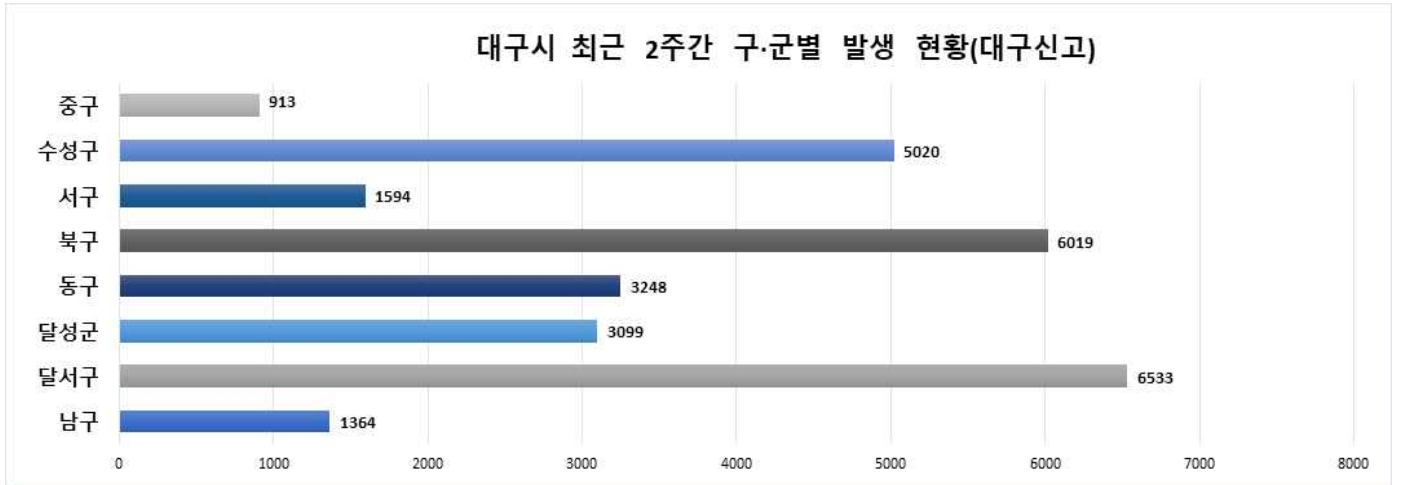
대구시 최근 2주간 확진환자 발생 현황('22.2.1.-'22.2.14.)

* 아래 통계는 잠정자료로 추후 수정·보완될 수 있음

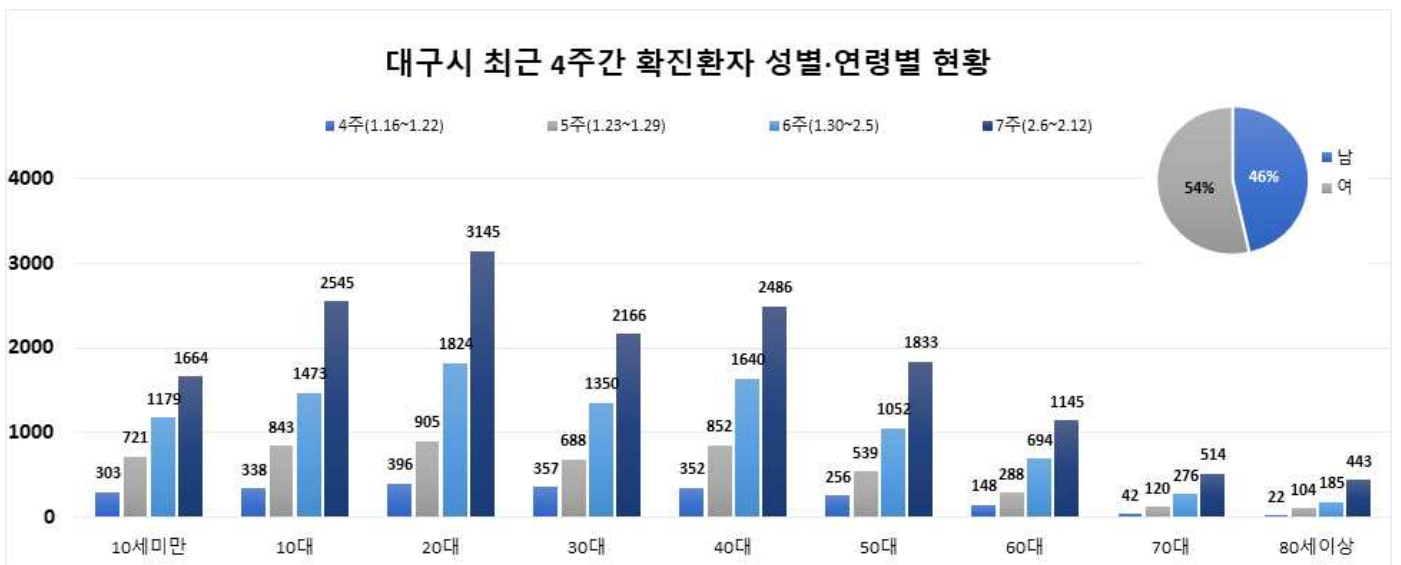
□ 감염원별 일일 발생 현황



□ 구군별 발생 현황



대구시 최근 4주간 확진환자 발생 현황('22.1.16.-'22.2.12.)



2 대구시 전수감시 감염병 신고 현황

구 분	대구시							전국		
	2022년 주별			누계(7주)			연간	누계(7주)	연간	
	7주	6주	5주	2022년	2021년	5년 평균	2021년	2022년	2021년	
1급	보툴리눔독소증	0	0	0	0	0	0	0	0	0
	중증호흡기증후군(MERS)	0	0	0	0	0	-	0	0	0
2급	결핵	-	6	28	118	118	130	910	1,994	18,692
	수두	2	12	12	85	89	468	835	1,534	20,219
	홍역	0	0	0	0	0	2	0	0	0
	콜레라	0	0	0	0	0	0	0	0	0
	장티푸스	0	0	0	0	0	1	3	7	63
	파라티푸스	0	0	0	0	1	1	2	3	42
	세균성이질	0	0	0	0	0	3	0	5	15
	장출혈성대장균감염증	0	0	0	0	0	1	7	2	153
	A형간염	0	0	0	4	11	11	64	239	6,237
	백일해	0	0	0	0	0	3	0	5	23
	유행성이하선염	2	4	7	30	37	51	387	608	9,369
	풍진(선천성)	0	0	0	0	0	0	0	0	0
	풍진(후천성)	0	0	0	0	0	0	0	0	0
	수막구균 감염증	0	0	0	0	0	0	0	0	0
	b형헤모필루스인플루엔자	0	0	0	0	0	0	0	0	1
폐렴구균 감염증	0	0	0	1	0	2	5	25	235	
한센병	0	0	0	0	0	0	0	0	5	
성홍열	0	0	1	2	2	41	8	45	657	
반코마이신내성황색포도알균(VRSA) 감염증	0	0	0	0	0	-	0	0	2	
카바페뎀내성장내세균속군중(CRE) 감염증	5	9	19	142	243	-	1,542	1,715	19,811	
E형간염	0	0	0	0	1	0	6	33	434	
3급	파상풍	0	0	0	0	1	1	2	1	22
	B형간염	0	0	0	1	2	1	8	27	414
	일본뇌염	0	0	0	0	0	12	1	0	12
	C형간염	0	0	2	15	54	-	333	796	9,635
	말라리아	0	0	0	0	0	0	1	1(1)	278
	레지오넬라증	0	0	0	1	3	1	21	26	358
	비브리오패혈증	0	0	0	0	0	0	3	0	54
	발진열	0	0	0	0	0	0	0	3	33
	쯔쯔가무시증	0	0	0	1	7	1	99	113	5,533
	렙토스피라증	0	0	0	0	0	0	4	14	207
	브루셀라증	0	0	0	0	0	0	0	1	7
	신증후군출혈열	0	0	0	0	2	0	5	13	266
	CJD/vCJD	0	0	0	0	1	0	4	1	72
	뎅기열	0	0	0	0	0	0	0	0	1
	큐열	0	0	0	0	0	0	1	4	48
라임병	0	0	0	1	0	0	0	1	1	
유비저	0	0	0	0	0	0	0	0	0	
치쿤구니야열	0	0	0	0	0	0	0	0	0	
중증열성혈소판감소증후군(SFTS)	0	0	0	0	0	0	6	0	164	
지카바이러스감염증	0	0	0	0	0	-	0	0	0	

* 감염병의 예방 및 관리에 관한 법률에 근거하여 국가감염병감시체계를 통하여 보고된 감염병 환자 발생 신고를 기초로 집계됨(의료기관 신고일 기준)
 * 지역별 통계는 환자주소지 기준으로 집계함(단, VRSA 감염증과 CRE 감염증은 신고한 의료기관 주소지 기준임)
 * 2021년, 2022년도 통계는 잠정통계로 추후 변동될 수 있음
 * 7주(2022. 2. 6.~2022. 2. 12.) 감염병 신고현황은 2022. 2. 16.(수) 질병관리청 감염병포털에 보고된 자료를 기준으로 작성
 * 누계는 1주(2021. 12. 26.~2022. 1. 1.)부터 해당 주까지의 누적 수치임
 * 5년평균은 최근5년(2017-2021)의 1주부터 해당 주까지 누적수치들의 평균임
 * 일부 감염병은 법령개정으로 추가된 이후부터 합산된 평균 통계임(중증호흡기증후군 2015, 지카바이러스감염증 2016, CRE감염증, VRSA감염증, C형간염 2017)
 * 결핵은 6주(2022. 1. 30.~2022. 2. 5.) 신환자 신고현황을 수록한 질병관리청 「주간건강과질병 15권 6호」 및 「주간건강과질병 14권 7호」 참고
 * 최근 5년간(2017-2021) 국내에 발생하지 않은 감염병 및 별도의 감시체계로 운영되는 HIV/AIDS는 제외함
 * () 괄호 안은 국외유입 사례

3 주간 표본감시 현황

*질병관리청 질병보건통합관리시스템 표본감시 웹보고 자료 및 감염병 표본감시 주간소식지 6주차 자료를 기준으로 작성

인플루엔자 표본감시

- 인플루엔자 표본감시사업 참여의료기관(의원) : 전국 200개(성인100, 소아100), 대구10개(성인5, 소아5)
- 전국 기준 인플루엔자 전주 대비 동일 / 대구 지역 인플루엔자 전주 대비 동일
- * 2021-2022절기 인플루엔자 유행기준 : 5.8명/(외래환자 1,000명당)

주별 인플루엔자 의사환자(ILI) 분율 현황 (2021-2022절기)

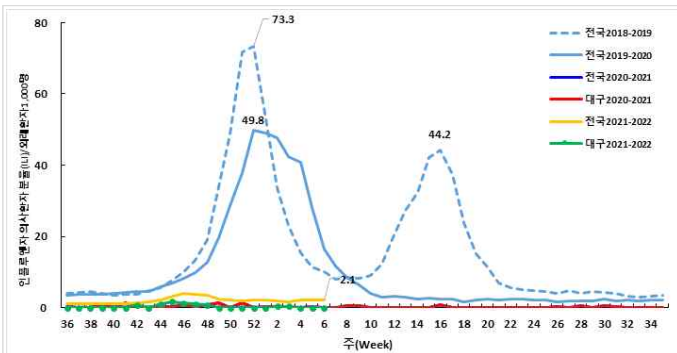
단위(인플루엔자 의사환자수/진료환자 1,000명)

지역	49주	50주	51주	52주	1주	2주	3주	4주	5주	6주
전국	2.4	2.7	1.9	2.1	2.1	1.8	1.7	2.3	2.1	2.1
대구	0.0	0.0	0.0	0.0	0.0	0.4	0.4	0.0	0.0	0.0

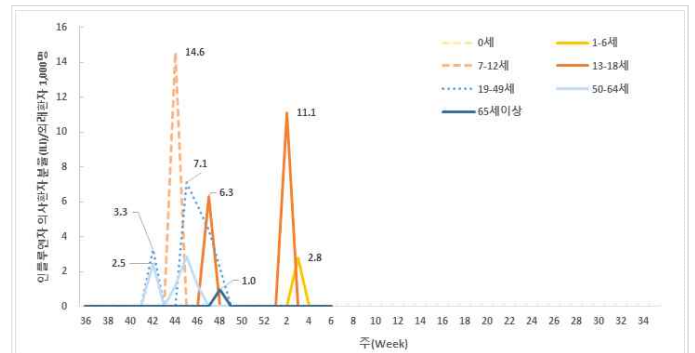
연령별 인플루엔자 의사환자(ILI) 분율 현황 (2021-2022절기)

단위(인플루엔자 의사환자수/진료환자 1,000명)

지역	전체	0세	1-6세	7-12세	13-18세	19-49세	50-64세	65세이상
전국	2.1	0.4	2.6	2.0	0.7	2.0	3.5	0.8
대구	0.0	0.0	0.0	0.0	0.0	0.0	0.0	0.0



주별 인플루엔자 의사환자 분율 (전국/대구)



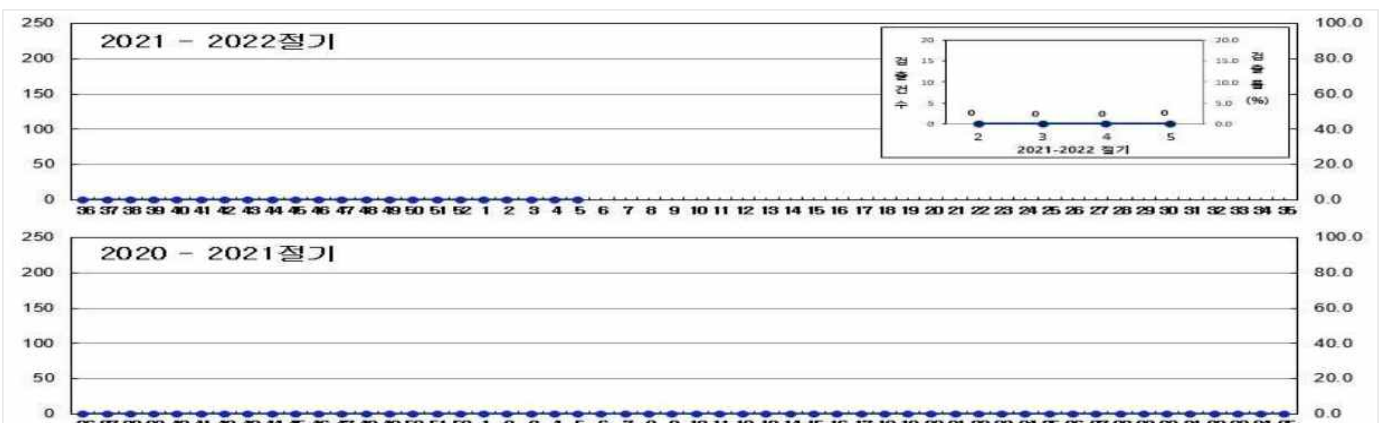
연령별 인플루엔자 의사환자 분율 (대구)

2021-2022절기 주간 인플루엔자 바이러스 검출 현황 (전국)

단위(건, %)

기간	총계	A(H1N1)pdm09	A(H3N2)	A(Not subtyped)	B
5주	178 (100.0)	0 (0.0)	0 (0.0)	0 (0.0)	0 (0.0)
절기누계*	2,534 (100.0)	0 (0.0)	0 (0.0)	0 (0.0)	0 (0.0)

* 절기누계 : 2021년 40주 ~ 2022년 5주 ('21.8.29. ~ '22.2.5.)



절기별/주별 인플루엔자 바이러스 검출 현황 (전국)

급성호흡기감염증 표본감시

급성호흡기감염증 표본감시사업 참여의료기관(병원급 이상)

* 2017년 31주차부터 표본기관을 전국 103개에서 196개로 확대 (대구 8개)

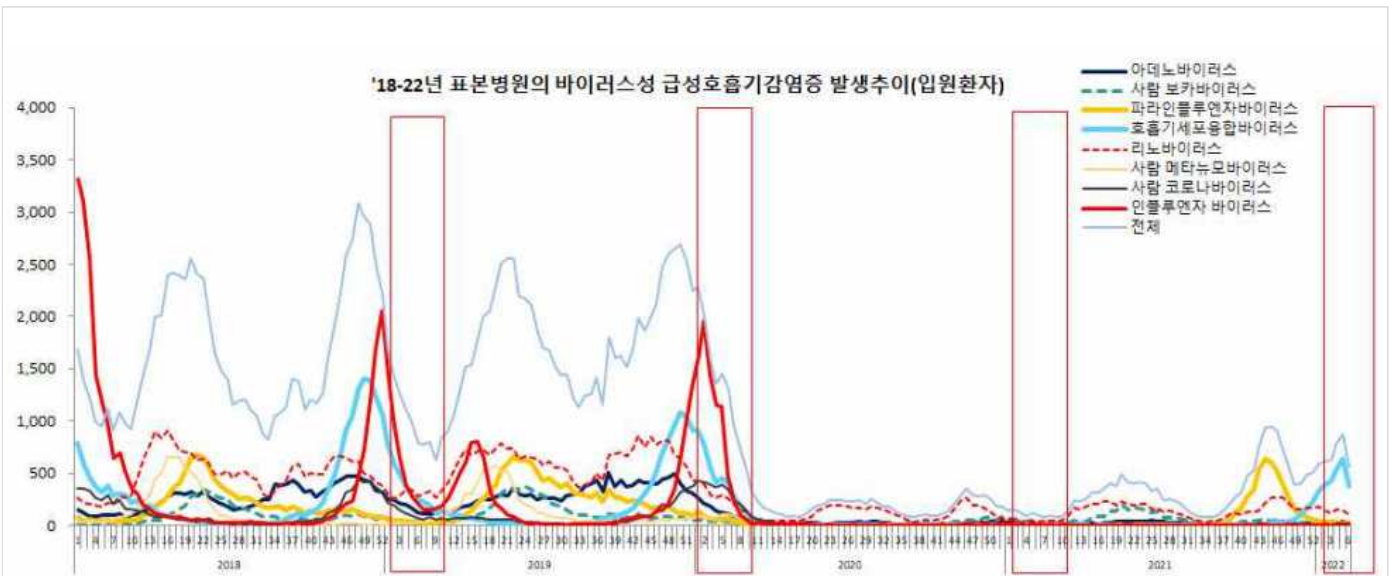
급성호흡기감염증 표본감시 참여기관에 입원한 환자 감시 자료를 보고 시점 기준으로 분석한 잠정통계

주별 급성호흡기감염증 입원환자 신고 현황

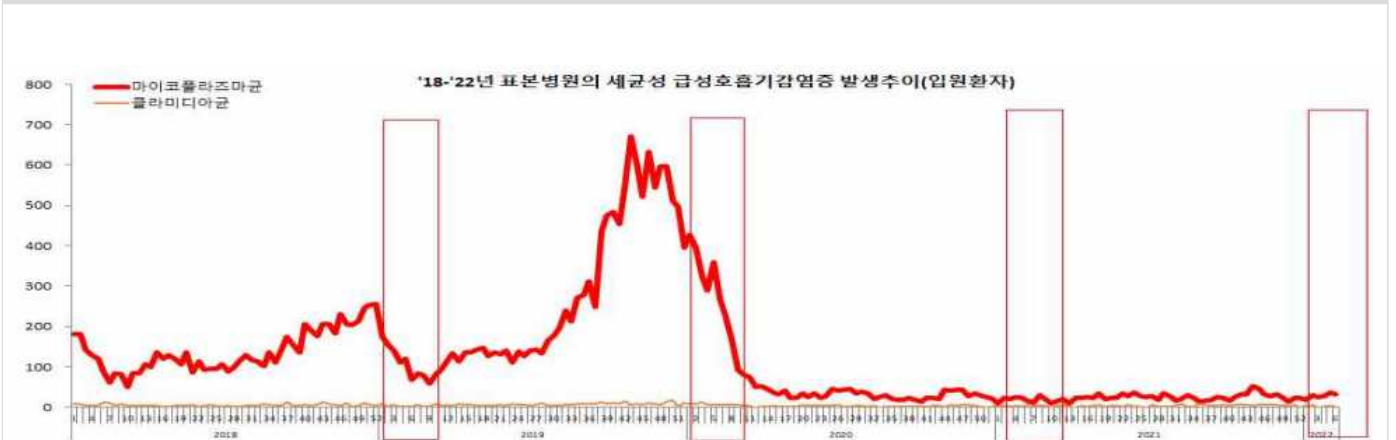
단위(명)

지역	구분	바이러스별 입원환자 신고 현황							세균별 환자 신고 현황	
		HAdV	HBoV	HPIV	HRSV	HRV	HMPV	HCoV	Mycoplasma	Chlamydia
전국	누계	140	130	172	2,706	850	6	68	170	16
	6주	27	16	26	383	102	0	13	32	1
대구	누계	21	0	13	159	45	0	7	0	1
	4주	5	0	4	30	14	0	2	0	0
	5주	10	0	1	46	7	0	0	0	0
	6주	0	0	2	23	9	0	0	0	0

※ HAdV: 아데노바이러스, HBoV: 보카바이러스, HPIV: 파라인플루엔자바이러스, HRSV: 호흡기세포융합바이러스, HRV: 리노(라이노)바이러스, HMPV: 메타뉴모바이러스, HCoV: 코로나바이러스



바이러스성 급성호흡기감염증 신고현황 (전국)



세균성 급성호흡기감염증 신고현황 (전국)

장관감염증 표본감시

장관감염증 표본감시사업 참여의료기관(병원급 이상)

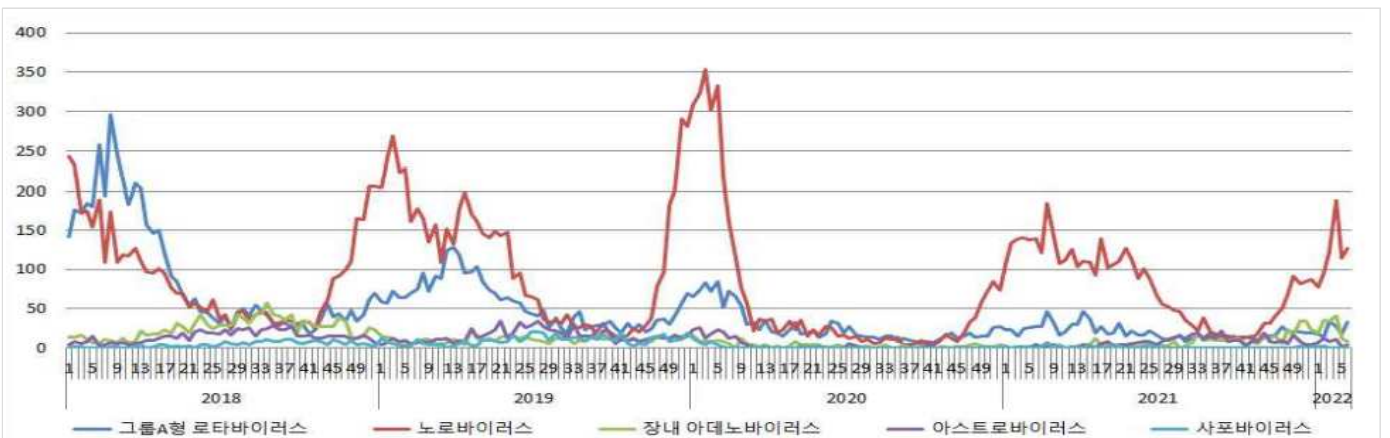
* 2017년 31주차부터 표본기관을 103개에서 197개로 확대 (대구 8개)

장관감염증 표본감시 참여기관의 환자 감시 자료를 신고 시점 기준으로 분석한 잠정통계

주별 바이러스성 장관감염증 환자 신고 현황

단위(명)

지역	구분	그룹A형 로타바이러스	노로바이러스	장내 아데노바이러스	아스트로바이러스	사포바이러스
전국	누계	145	725	150	46	9
	6주	33	126	8	5	2
대구	누계	8	21	5	1	1
	4주	0	2	3	0	0
	5주	1	6	0	0	1
	6주	2	1	0	0	0



바이러스성 장관감염증 신고현황 (전국)

주별 세균성 장관감염증 환자 신고 현황

단위(명)

지역	구분	살모넬라균	장염 비브리오균	대장균	캠필로박터	클로스트리듐 퍼프린젠스	황색포도알균	바실루스 세레우스균	에르시니아 엔테로콜리타	리스테리아 모노사이토제네스
전국	누계	87	0	18	170	220	9	1	6	2
	6주	10	0	4	25	40	4	0	0	0
대구	누계	3	0	0	4	5	0	0	0	0
	4주	1	0	0	0	0	0	0	0	0
	5주	0	0	0	0	2	0	0	0	0
	6주	1	0	0	2	1	0	0	0	0



세균성 장관감염증 신고현황 (전국)