

대구광역시 감염병 소식지



제 22-9호 11주 발행일 2022. 3. 16.(수) 발행처 대구광역시 감염병관리지원단(www.daegucidcp.kr) 전화 053-429-7990

코로나 19 신속항원검사 양성판정 환자 안내문

☑ 일반관리군 진료안내

- 격리기간 동안 기침이나 발열 등 증상이 있는 경우 다음 의료기관에서 전화 상담과 필요한 의약품을 처방 받으실 수 있습니다.

※ 건강보험심사평가원 누리집(www.hira.or.kr) '코로나19 전화상담·처방 참여 의료기관 등 안내 바로가기' 팝업창에서 관내 전화상담·처방 의료기관, 외래진료센터 및 재택치료 의료상담센터를 확인하실 수 있습니다.
* 네이버맵, 카카오맵에서도 검색 가능

☑ 집중관리군 진료안내?

- 집중관리군은 보건소에서 관내 재택치료 관리의료기관을 지정하여 1일2회 건강모니터링을 받으실 수 있습니다. 재택치료 중 의료진 상담이 필요한 경우 지정받은 관리의료기관으로 연락하여 주시기 바랍니다.

☑ 외래진료가 필요한 경우

- 상황에 따라 외래진료가 필요한 경우 외래진료센터(지자체별 지정)를 이용할 수 있습니다. 대면 진료를 위해 외래 진료센터를 방문하게 되는 경우, 사전 예약 후 도보, 개인차량 또는 방역택시로 이동하여 진료를 받을 수 있습니다.

[대구광역시 외래진료센터]

순 번	의료기관명	위 치	전 화 번 호
1	대 구 의 료 원	서구 평리로 157	053-560-7551
2	대 구 파 티 마 병 원	동구 아양로 99	053-940-7473
3	대 구 보 훈 병 원	달서구 월곡로 60	053-630-7233
4	대 구 동 산 병 원	중구 달성로 56	053-250-8056

☑ 야간진료가 필요한 경우

- 야간 상담·처방이 필요한 경우, 24시간 운영하는 재택치료 의료상담센터(대구광역시 상담센터 1688-6830)로 연락주시기 바랍니다.

☑ 응급상황시

- 비상상황 및 응급상황 발생시에는 119에 연락하시고 코로나19 재택치료 환자임을 밝혀주시기 바랍니다.

대구시 코로나19 검사·진료상담 가능 의료기관

(2022. 3. 9. 기준)



최신정보를 확인하세요

남구

순번	요양기관명칭	신속항원검사	PCR검사	진료상담	전화번호
1	곽연신연합이비인후과의원	○	X	○	053-638-7582
2	대구엔드내과의원	○	X	○	053-263-9468
3	대덕연합소아과의원	○	X	○	053-474-0104
4	더편한내과의원	○	X	○	053-651-7585
5	동산신부인과의원	○	X	○	053-621-4533
6	드릴종합병원	○	○	○	053-640-8800
7	바른미이비인후과의원	○	X	○	053-476-0077
8	박태규내과의원	○	X	○	053-657-3300
9	볼이비인후과의원	○	X	○	053-617-5551
10	사단법인대한결핵협회 대구경북지부부설복합심사원	○	○	○	053-474-4713
11	성당이비인후과의원	○	X	○	053-625-7262
12	앞산에서소아청소년과의원	○	X	○	053-471-7575
13	오정형외과의원	○	X	○	053-621-9090
14	울이비인후과의원	○	X	○	053-471-7588
15	이동욱내과의원	○	X	○	053-474-2147
16	제일내과의원	○	X	○	053-651-6517
17	조현포이비인후과의원	○	X	○	053-655-2200
18	지구촌소아청소년과의원	○	X	○	053-621-7575
19	프리카의원	○	X	○	053-474-8285
20	한영한마음아동병원	○	○	○	053-260-7777

달서구

순번	요양기관명칭	신속항원검사	PCR검사	진료상담	전화번호
51	솔튼이비인후과의원	○	X	○	053-633-7575
52	시원이비인후과의원	○	X	○	053-525-8275
53	신성근이비인후과의원	○	X	○	053-593-1192
54	신세계이비인후과의원	○	X	○	053-583-0069
55	신왕색내과의원	○	○	○	053-588-7642
56	가톨릭서부내과의원	○	X	○	053-638-7582
57	가톨릭이비인후과의원	○	X	○	053-263-9468
58	경대연합진내과의원	○	X	○	053-474-0104
59	경대연합팔팔속내과의원	○	X	○	053-651-7585
60	곽신일이비인후과의원	○	X	○	053-621-4533
61	광장신경외과의원	○	X	○	053-640-8800
62	굿모닝이비인후과의원	○	X	○	053-476-0077
63	권이비인후과의원	○	X	○	053-657-3300
64	김기윤내과의원	○	X	○	053-617-5551
65	김신항소아과의원	○	X	○	053-474-4713
66	김연신연합소아청소년과의원	○	X	○	053-625-7262
67	김필영내과의원	○	X	○	053-471-7575
68	나은연합소아청소년과의원	○	X	○	053-621-9090
69	남윤덕가정의학과의원	○	X	○	053-471-7588
70	늘편한신내과의원	○	X	○	053-474-2147
71	다나소아청소년과의원	○	X	○	053-651-6517
72	다나연합내과의원	○	X	○	053-655-2200
73	다나물의원	○	X	○	053-621-7575
74	다나월이비인후과의원	○	○	○	053-474-8285
75	덕타신이비인후과의원	○	○	○	053-260-7777
76	대곡다나연합내과의원	○	X	○	053-638-7509
77	대곡소아과의원	○	X	○	053-641-6766
78	대곡제일내과의원	○	X	○	053-638-9922
79	대천속내과의원	○	X	○	053-632-3500
80	더블유병원	○	○	○	053-550-5000
81	더원정형외과의원	○	X	○	053-565-8782
82	동산연합이비인후과의원	○	X	○	053-593-2005
83	동산종합의원	○	X	○	053-635-7947
84	동서재신경외과내과의원	○	X	○	053-631-3771
85	라파이비인후과의원	○	X	○	053-641-8575
86	로하스속내과의원	○	X	○	053-422-7579
87	미래종합의원	○	X	○	053-637-8340
88	바른연합소아청소년과의원	○	X	○	053-637-2200
89	바른척척의원	○	X	○	053-621-8275
90	박종수신경외과의원	○	X	○	053-657-9201
91	부부내과가정의학과의원	○	X	○	053-592-0885
92	뽕뽕이연합소아청소년과의원	○	X	○	053-626-9119
93	삼일병원	○	○	○	053-659-3100
94	상이비인후과의원	○	X	○	053-384-0700
95	상인속편한내과의원	○	X	○	053-644-7585
96	상쾌한이비인후과의원	○	X	○	053-634-5118
97	서대규제니스의원	○	○	○	053-527-5284
98	서부연합외과의원	○	X	○	053-657-7575
99	성서한마음연합소아청소년과의원	○	X	○	053-586-7766
100	속보는연합의원	○	X	○	053-566-1088
101	속편안연합의원	○	○	○	053-588-8575

달서구

순번	요양기관명칭	신속항원검사	PCR검사	진료상담	전화번호
1	가톨릭서부내과의원	○	X	○	053-638-7582
2	가톨릭이비인후과의원	○	X	○	053-263-9468
3	경대연합진내과의원	○	X	○	053-474-0104
4	경대연합팔팔속내과의원	○	X	○	053-651-7585
5	곽신일이비인후과의원	○	X	○	053-621-4533
6	광장신경외과의원	○	X	○	053-640-8800
7	굿모닝이비인후과의원	○	X	○	053-476-0077
8	권이비인후과의원	○	X	○	053-657-3300
9	김기윤내과의원	○	X	○	053-617-5551
10	김신항소아과의원	○	X	○	053-474-4713
11	김연신연합소아청소년과의원	○	X	○	053-625-7262
12	김필영내과의원	○	X	○	053-471-7575
13	나은연합소아청소년과의원	○	X	○	053-621-9090
14	남윤덕가정의학과의원	○	X	○	053-471-7588
15	늘편한신내과의원	○	X	○	053-474-2147
16	다나소아청소년과의원	○	X	○	053-651-6517
17	다나연합내과의원	○	X	○	053-655-2200
18	다나물의원	○	X	○	053-621-7575
19	다나월이비인후과의원	○	○	○	053-474-8285
20	덕타신이비인후과의원	○	○	○	053-260-7777
21	대곡다나연합내과의원	○	X	○	053-638-7509
22	대곡소아과의원	○	X	○	053-641-6766
23	대곡제일내과의원	○	X	○	053-638-9922
24	대천속내과의원	○	X	○	053-632-3500
25	더블유병원	○	○	○	053-550-5000
26	더원정형외과의원	○	X	○	053-565-8782
27	동산연합이비인후과의원	○	X	○	053-593-2005
28	동산종합의원	○	X	○	053-635-7947
29	동서재신경외과내과의원	○	X	○	053-631-3771
30	라파이비인후과의원	○	X	○	053-641-8575
31	로하스속내과의원	○	X	○	053-422-7579
32	미래종합의원	○	X	○	053-637-8340
33	바른연합소아청소년과의원	○	X	○	053-637-2200
34	바른척척의원	○	X	○	053-621-8275
35	박종수신경외과의원	○	X	○	053-657-9201
36	부부내과가정의학과의원	○	X	○	053-592-0885
37	뽕뽕이연합소아청소년과의원	○	X	○	053-626-9119
38	삼일병원	○	○	○	053-659-3100
39	상이비인후과의원	○	X	○	053-384-0700
40	상인속편한내과의원	○	X	○	053-644-7585
41	상쾌한이비인후과의원	○	X	○	053-634-5118
42	서대규제니스의원	○	○	○	053-527-5284
43	서부연합외과의원	○	X	○	053-657-7575
44	성서한마음연합소아청소년과의원	○	X	○	053-586-7766
45	속보는연합의원	○	X	○	053-566-1088
46	속편안연합의원	○	○	○	053-588-8575
47	손이비인후과의원	○	X	○	053-634-5556
48	수원연합내과의원	○	X	○	053-642-7575
49	수이비인후과의원	○	X	○	053-635-8575
50	수제물의원	○	○	○	053-591-8700

예곡

순번	요양기관명칭	신속항원검사	PCR검사	진료상담	전화번호
1	건강제일내과의원	○	○	○	053-255-8333
2	건강지킴이정신외과의원	○	X	○	053-422-8456
3	김소아청소년과의원	○	X	○	053-256-7275
4	덕터조제통외과의원	○	○	○	053-637-6379
5	대명이비인후과의원	○	X	○	053-254-0862
6	대한내과의원	○	X	○	053-423-5169
7	더원이비인후과의원	○	X	○	053-722-1811
8	동산내과의원	○	X	○	053-431-7557
9	미래연합의원	○	X	○	053-556-8777
10	성누가종합내과외과의원	○	X	○	053-254-6258
11	센트럴내과의원	○	○	○	053-256-8075
12	제일예스의원	○	X	○	053-602-0101
13	중앙이비인후과의원	○	X	○	053-423-2332
14	진이비인후과의원	○	X	○	053-421-6108
15	참이비인후과의원	○	X	○	053-351-8851
16	코리이비인후과의원	○	X	○	053-255-4220
17	큰나래연합외과의원	○	X	○	053-252-7200
18	해동내과의원	○	X	○	053-628-5628
19	후이비인후과의원	○	○	○	053-424-8815

대구시 코로나19 검사·진료상담 가능 의료기관

(2022. 3. 9. 기준)



최신정보를 확인하세요

달성군

순번	요양기관명칭	신속항원검사	PCR검사	진료상담	전화번호
1	가톨릭소아청소년과의원	○	X	○	053-639-3676
2	강동연합의원	○	X	○	053-639-5300
3	경대연합의원	○	X	○	053-632-7733
4	경이비인후과의원	○	X	○	053-617-7577
5	고내과의원	○	X	○	053-634-7522
6	꿈가족의원	○	X	○	053-636-3512
7	그린빌의원	○	X	○	053-639-8500
8	김상준내과의원	○	X	○	053-611-5244
9	김연백내과신경외과의원	○	X	○	053-585-5375
10	김영철소아청소년과의원	○	X	○	053-616-8400
11	논공외과의원	○	X	○	053-617-7575
12	다사랑패밀리의원	○	X	○	053-588-0660
13	다운연합소아청소년과의원	○	X	○	053-615-4997
14	더나은이비인후과의원	○	X	○	053-632-8275
15	동산내과의원	○	X	○	053-431-7557
16	로즈맘산부인과의원	○	X	○	053-593-3575
17	명곡소아과의원	○	X	○	053-644-0012
18	비슬아이체상연합의원	○	X	○	053-719-3500
19	상쾌한이비인후과의원	○	X	○	053-587-7790
20	서주내과의원	○	X	○	053-638-7566
21	석이비인후과의원	○	X	○	053-587-7533
22	세천퍼스트이비인후과의원	○	X	○	053-583-7575
23	속사랑연합내과의원	○	X	○	053-585-1190
24	신이비인후과의원	○	X	○	053-593-7584
25	아이원소아청소년과의원	○	X	○	053-591-9339
26	아이플러스소아청소년과의원	○	X	○	053-593-3232
27	양외과의원	○	X	○	053-614-2542
28	혜스장내과의원	○	X	○	053-586-7119
29	엠허브의원	○	○	○	053-716-6330
30	열린이비인후과의원	○	X	○	053-951-8275
31	열린중앙병원	○	○	○	053-614-0075
32	영이비인후과의원	○	X	○	053-635-5082
33	오즈연합소아청소년과의원	○	X	○	053-585-0666
34	육포김내과의원	○	X	○	053-615-8080
35	육포신세계연합의원	○	X	○	053-642-0500
36	이노소아청소년과의원	○	X	○	053-719-0267
37	이지소아청소년과의원	○	○	○	053-585-0999
38	임종섭이비인후과의원	○	○	○	053-638-0298
39	조영채이비인후과의원	○	X	○	053-423-2277
40	준 이비인후과의원	○	X	○	053-617-0202
41	지혜로운아동병원	○	○	○	053-716-1119
42	참이비인후과의원	○	X	○	053-616-8119
43	참조은이비인후과의원	○	X	○	053-591-7535
44	한사랑연합내과의원	○	X	○	053-611-8575
45	화원연세병원	○	○	○	053-640-8000
46	화원정형외과의원	○	X	○	053-631-7875

동구

순번	요양기관명칭	신속항원검사	PCR검사	진료상담	전화번호
1	강남성심신경과의원	○	X	○	053-292-7575
2	강남아이산부인과의원	○	○	○	053-959-3555
3	강동의원	○	X	○	053-964-3666
4	강지원이비인후과의원	○	X	○	053-958-7585
5	건강한신규치내과의원	○	X	○	053-942-4949
6	곽소아과의원	○	X	○	053-981-7416
7	구성모내과의원	○	X	○	053-753-7585
8	굿닥터아동연합의원	○	○	○	053-983-0990
9	굿모닝이비인후과의원	○	X	○	053-964-7575
10	길비노기과의원	○	X	○	053-984-9611
11	꿈나무연합소아청소년과의원	○	X	○	053-962-0075
12	꿈을그린이비인후과의원	○	X	○	053-965-8717
13	다운내과의원	○	X	○	053-962-8674
14	대구파티마병원	○	○	○	053-1688-7770
15	동대구내과의원	○	○	○	053-944-7500
16	동호소아청소년과의원	○	X	○	053-965-7557

동구

순번	요양기관명칭	신속항원검사	PCR검사	진료상담	전화번호
17	맑은이비인후과의원	○	X	○	053-955-7585
18	맥이비인후과의원	○	X	○	053-962-0101
19	민트소아청소년과의원	○	○	○	053-945-5566
20	박자용내과의원	○	X	○	053-953-5100
21	박창순내과의원	○	X	○	053-981-5070
22	방촌속시원내과의원	○	X	○	053-986-0202
23	봄이비인후과의원	○	X	○	053-939-3300
24	삼성키즈소아청소년과의원	○	X	○	053-962-7555
25	새상상연합의원	○	X	○	053-745-7588
26	세명이비인후과의원	○	○	○	053-431-7582
27	속안심내과연합의원	○	X	○	053-965-6633
28	신동연합의원	○	X	○	053-953-0095
29	아이숲연합소아청소년과의원	○	9시-13시	○	053-962-9119
30	연경소아청소년과의원	○	X	○	053-986-2900
31	영이비인후과의원	○	X	○	053-746-7585
32	예가정의학과의원	○	X	○	053-954-3376
33	예재내과의원	○	○	○	053-964-6200
34	옥동연합소아과의원	○	X	○	053-985-5741
35	우리연합의원	○	X	○	053-981-7565
36	웰키즈아동병원	○	○	○	053-961-5959
37	울하솔이비인후과의원	○	X	○	053-964-8275
38	울하연합가정의학과의원	○	○	○	053-962-1213
39	울하연합소아청소년과의원	○	○	○	053-965-1175
40	이가정의학과의원	○	X	○	053-981-7477
41	이시아연합속내과의원	○	X	○	053-986-7585
42	이시아이비인후과의원	○	X	○	053-985-7585
43	이시아튼튼소아청소년과의원	○	X	○	053-983-1077
44	이송내과의원	○	X	○	053-742-9393
45	전이비인후과의원	○	X	○	053-961-7585
46	제일연합소아청소년과의원	○	X	○	053-986-8275
47	주희연합소아과의원	○	X	○	053-962-8275
48	참편한내과의원	○	X	○	053-953-7588
49	한가람병원	○	○	○	053-957-3111
50	한마음연합소아청소년과이비인후과의원	○	X	○	053-961-2962
51	한승범내과의원	○	X	○	053-941-1870
52	햇살소아청소년과의원	○	X	○	053-427-7995
53	행복플러스이비인후과의원	○	X	○	053-246-8575
54	현대연합365의원	○	X	○	053-253-7510
55	현대외과의원	○	X	○	053-942-3993

서구

순번	요양기관명칭	신속항원검사	PCR검사	진료상담	전화번호
1	구평리외과의원	○	X	○	053-563-7582
2	권광인소아과의원	○	X	○	053-553-0770
3	김연정내과의원	○	X	○	053-559-9370
4	명성이비인후과의원	○	X	○	053-571-5050
5	박선호이비인후과의원	○	○	○	053-561-0590
6	비산연합마취통증의학과의원	○	X	○	053-358-8275
7	새동산병원	○	○	○	053-720-0365
8	서구경대속내과의원	○	X	○	053-524-7600
9	서대구연합의원	○	X	○	053-563-9111
10	서울가정의학과의원	○	X	○	053-552-5659
11	소망연합의원	○	X	○	053-573-8275
12	수이비인후과의원	○	X	○	053-355-1005
13	신세계연합의원	○	X	○	053-573-8896
14	아세아연합의원	○	X	○	053-562-0100
15	에은소아청소년과의원	○	X	○	053-554-6688
16	제일연합의원	○	X	○	053-524-9400
17	조음래이비인후과의원	○	X	○	053-572-6266
18	참사랑가정의학과의원	○	X	○	053-551-5590
19	참총합내과의원	○	X	○	053-562-8003
20	팔달연합의원	○	X	○	053-326-1277
21	평리시원한속내과의원	○	X	○	053-572-8855
22	현대가정의학과의원	○	X	○	053-555-6660
23	현대연합의원	○	X	○	053-358-5400

대구시 코로나19 검사·진료상담 가능 의료기관

(2022. 3. 9. 기준)



최신정보를 확인하세요

북구

순번	요양기관명칭	신속항원검사	PCR검사	진료상담	전화번호
1	강남연합정형외과의원	○	X	○	053-242-0119
2	건강한내과와튼튼한소아과의원	○	X	○	053-341-7582
3	고은연합소아청소년과의원	○	X	○	053-341-5225
4	권해진소아과의원	○	X	○	053-327-0075
5	기세길내과의원	○	X	○	053-321-0005
6	김동역소아청소년과의원	○	X	○	053-323-6006
7	김문규이비인후과의원	○	X	○	053-381-0035
8	김연합의원	○	X	○	053-383-7572
9	김정수이비인후과의원	○	X	○	053-327-3338
10	김재형내과의원	○	X	○	053-954-4288
11	김하식외과의원	○	X	○	053-312-5690
12	꿈나무연합소아청소년과의원	○	X	○	053-324-7100
13	꿈키우다, 불이비인후과연합의원	○	X	○	053-321-6300
14	늘푸른의원	○	X	○	053-311-0980
15	덕터이비인후과의원	○	X	○	053-323-7582
16	대구가톨릭대학교 칠곡가톨릭병원	○	○	○	053-320-2500
17	대구삼성병원	○	○	○	053-326-7575
18	대현이비인후과의원	○	X	○	053-939-8577
19	동아이비인후과의원	○	X	○	053-322-1245
20	드림이비인후과의원	○	X	○	053-641-1414
21	맘스맘연합소아청소년과의원	○	X	○	053-324-7707
22	무지개아동병원	○	○	○	053-356-7001
23	박내과의원	○	X	○	053-341-7523
24	박시화내과의원	○	○	○	053-427-1890
25	박이비인후과의원	○	X	○	053-325-7577
26	별소아청소년과의원	○	X	○	053-958-6676
27	복현안심의원	○	X	○	053-955-8200
28	불빛연합소아청소년과의원	○	X	○	053-801-2500
29	북대구의원	○	X	○	053-311-1319
30	신격연합의원	○	X	○	053-942-0075
31	삼성바른내과의원	○	X	○	053-312-7557
32	상쾌한이비인후과의원	○	X	○	053-325-2238
33	새강북연합정형외과의원	○	○	○	053-324-7575
34	새별소아청소년과의원	○	X	○	053-710-7975
35	서정소아과의원	○	X	○	053-326-4030
36	성모연합의원	○	X	○	053-311-8896
37	성모이비인후과의원	○	X	○	053-326-7171
38	성심연합의원	○	X	○	053-956-8227
39	성지가정의학과의원	○	X	○	053-952-0848
40	신세계연합의원	○	X	○	053-944-7575
41	신세계의원	○	X	○	053-326-8278
42	신수현소아청소년과의원	○	X	○	053-323-2477
43	메이연합정형외과의원	○	X	○	053-944-0119
44	연경연합이비인후과의원	○	X	○	053-954-8575
45	연세고은의원	○	X	○	053-324-1103
46	열린이비인후과의원	○	X	○	053-951-8275
47	영이비인후과의원	○	X	○	053-956-2323
48	예원소아청소년과의원	○	X	○	053-953-0405
49	오내과의원	○	X	○	053-341-7575
50	이순자소아청소년과의원	○	X	○	053-323-7275
51	이정재이비인후과의원	○	X	○	053-325-0566
52	임연수소아과의원	○	X	○	053-326-2040
53	정연합제통외과의원	○	X	○	053-954-5588
54	정우연합외과의원	○	X	○	053-322-0075
55	정태훈내과의원	○	X	○	053-421-9100
56	제일연합정형외과의원	○	X	○	053-215-0022
57	조은이비인후과의원	○	X	○	053-314-7577
58	진가정의학과의원	○	X	○	053-322-4101
59	참이비인후과의원	○	X	○	053-351-8851
60	최병원	○	○	○	053-957-0075
61	칠곡속내과의원	○	○	○	053-327-0300
62	칠곡킴스연합의원	○	X	○	053-322-2100
63	침산재일내과의원	○	X	○	053-341-0600
64	코아이비인후과의원	○	X	○	053-954-6585
65	큰사랑연합의원	○	X	○	053-322-7545
66	킴스건강내과외과의원	○	X	○	053-353-1313
67	퍼스트이비인후과의원	○	X	○	053-955-7300
68	푸른연합의원	○	X	○	053-321-0006
69	해피아이병원	○	○	○	053-219-1133
70	현대연합의원	○	X	○	053-324-0970
71	호성연합의원	○	X	○	053-311-9096

수성구

순번	요양기관명칭	신속항원검사	PCR검사	진료상담	전화번호
1	21세기내과의원	○	○	○	053-752-2241
2	강미정연합내과의원	○	X	○	053-753-0027
3	경대순연속내과의원	○	X	○	053-751-0275
4	고대연합의원	○	X	○	053-753-8327
5	고은소아청소년과의원	○	X	○	053-341-5225
6	권영훈이비인후과의원	○	X	○	053-792-9397
7	김영진이비인후과의원	○	X	○	053-784-8884
8	김준홍이비인후과의원	○	X	○	053-791-9005
9	대경영상의학과의원	○	X	○	053-742-0100
10	대구만족정형외과의원	○	X	○	053-255-8119
11	더원이비인후과의원	○	X	○	053-716-1811
12	더풍의원	○	X	○	070-7610-0555
13	동산연합의원	○	X	○	053-761-4215
14	류성열내과의원	○	X	○	053-755-3896
15	리본의원	○	X	○	053-754-3070
16	맥수면이비인후과의원	○	X	○	053-427-7585
17	미래이비인후과의원	○	X	○	053-761-8575
18	박이비인후과의원	○	X	○	053-764-8924
19	박창진이비인후과의원	○	○	○	053-782-5619
20	박현내과의원	○	X	○	053-784-2600
21	백성현외과의원	○	X	○	053-783-1816
22	범물경대연합내과의원	○	X	○	053-783-7788
23	범어아이사랑소아청소년과의원	○	X	○	053-956-7582
24	범어에스이비인후과의원	○	X	○	053-743-7575
25	범어연합내과의원	○	X	○	053-741-3535
26	범어연합비뇨기과의원	○	X	○	053-751-8875
27	범어탄탄정형외과의원	○	X	○	053-269-0119
28	본이비인후과의원	○	X	○	053-746-7588
29	불피부과의원	○	X	○	053-744-7504
30	사랑의이비인후과의원	○	○	○	053-794-4477
31	상동내과의원	○	X	○	053-763-8275
32	상쾌한이비인후과의원	○	X	○	053-795-0078
33	수성아동병원	○	X	○	053-721-7114
34	수성엔케이의원	○	○	○	053-783-1175
35	수성이비인후과의원	○	X	○	053-782-5533
36	수이비인후과의원	○	X	○	053-741-6633
37	시지연합소아청소년과의원	○	X	○	053-795-7588
38	시지속내과의원	○	X	○	053-795-7582
39	시지연합소아청소년과의원	○	X	○	053-795-7588
40	시지열린아동병원	○	○	○	053-791-3700
41	시지종합내과의원	○	X	○	053-793-8575
42	메를이비인후과의원	○	X	○	053-761-2600
43	메일이비인후과의원	○	○	○	053-782-0841
44	우리아이스소아과의원	○	X	○	053-782-8216
45	유이비인후과의원	○	X	○	053-756-4646
46	유한마취통증의학과의원	○	○	○	053-753-6001
47	윤소아청소년과의원	○	X	○	053-215-7582
48	이상열내과의원	○	X	○	053-781-8800
49	이서이비인후과의원	○	X	○	053-792-7524
50	이우영이비인후과의원	○	X	○	053-763-8206
51	이월세내과의원	○	X	○	053-752-7567
52	이화소아청소년과의원	○	X	○	053-781-0603
53	장원표이비인후과의원	○	X	○	053-781-3454
54	제일내과의원	○	X	○	053-781-1221
55	좋은아침 내과 의원	○	X	○	053-767-5515
56	지산연합정형외과의원	○	X	○	053-781-1991
57	지산이비인후과의원	○	X	○	053-7817-7111
58	코앤이비인후과의원	○	X	○	053-219-7582
59	탑이비인후과의원	○	X	○	053-753-7575
60	파동신세계연합의원	○	X	○	053-764-7075
61	푸른연합소아청소년과의원	○	X	○	053-793-9119
62	한빛종합내과의원	○	X	○	053-741-8228
63	현대기독의원	○	X	○	053-762-2009
64	호동이비인후과의원	○	X	○	053-471-2515
65	황금내과의원	○	X	○	053-762-7788
66	황금속내과의원	○	X	○	053-761-0365
67	황중문소아청소년과의원	○	X	○	053-784-3434



대구광역시 감염병 소식지

제22-9호 11주

2022. 3. 6.~2022. 3. 12.

발행일 2022. 3. 16(수) 발행처 대구광역시 감염병관리지원단
전화 053-429-7990 주소 대구광역시 중구 동덕로 115

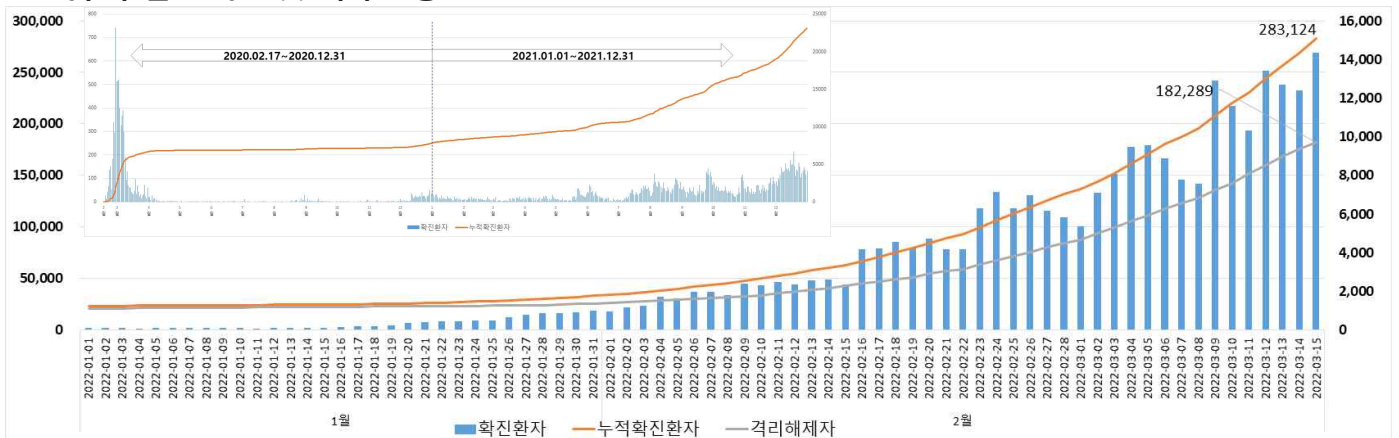
CONTENTS

- ① 대구시 코로나19 발생 현황 p 1
- ② 대구시 감염취약시설 코로나19 발생 현황 p 4
- ② 대구시 전수감시 감염병 신고 현황 p 5
- ③ 주간 표본감시 현황 p 6

1 대구시 코로나19 발생현황 (3. 15. 0시 기준)

대구시 확진환자 누적 현황

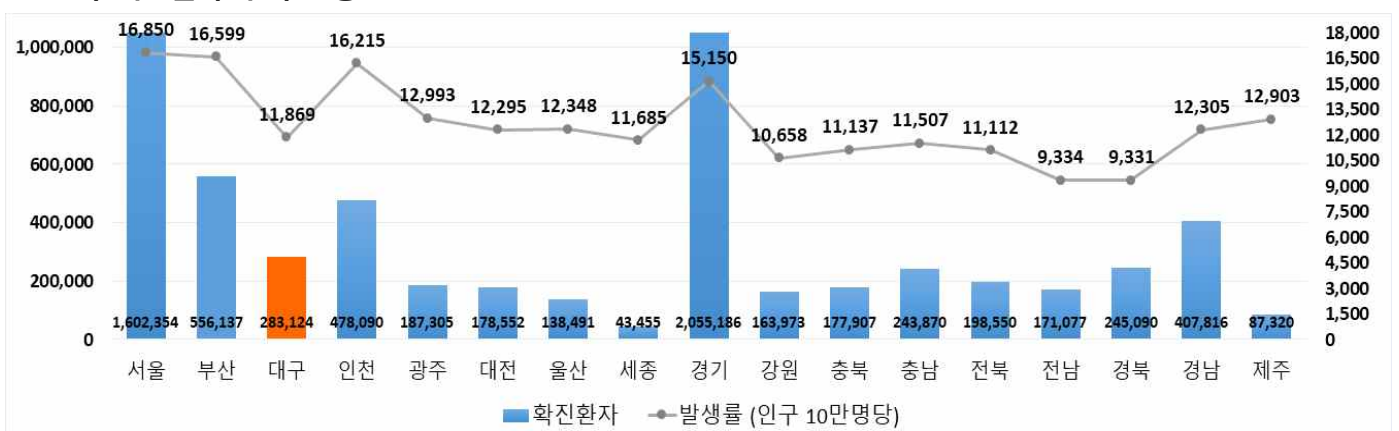
대구시 일별 확진 및 격리 현황



구분	확진환자(명)	인구 10만 명당 발생률(명)	격리해제자(명)
계	283,124	11,868.98	182,289

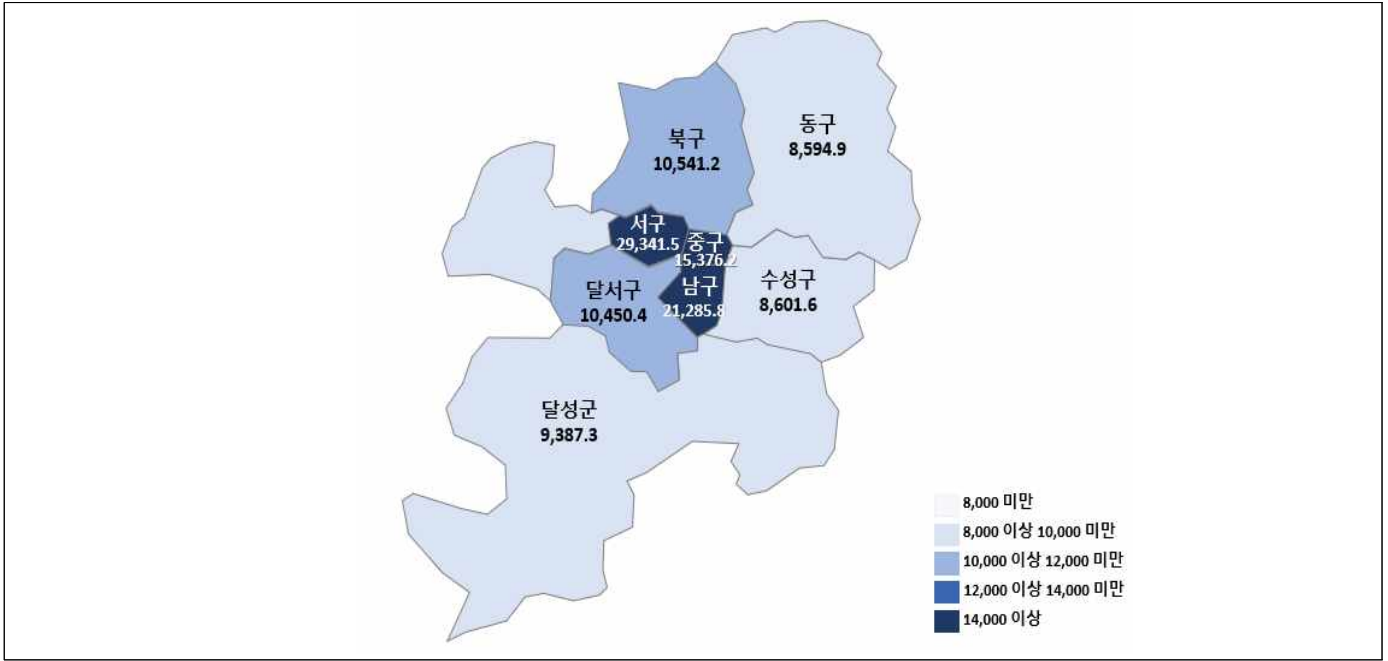
※ 2021 주민등록연앙인구 사용

전국 확진환자 누적 현황



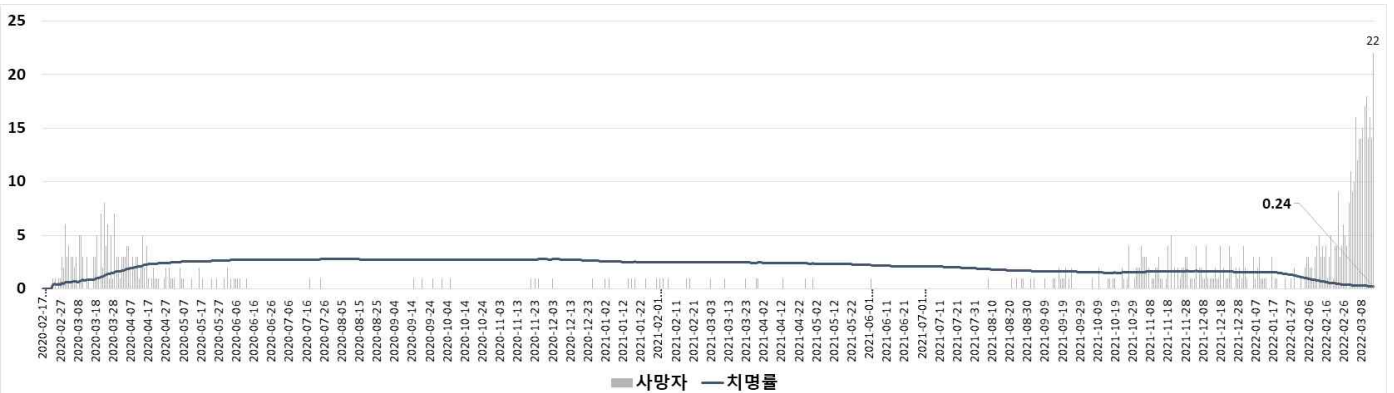
※ 질병관리청 질병보건통합관리시스템에 신고된 코로나19 확진환자로 역학조사 진행 등에 따라 변동 가능함.

□ 대구시 구군별 인구 10만 명당 누적 발생률



※ 2021 주민등록연앙인구 사용

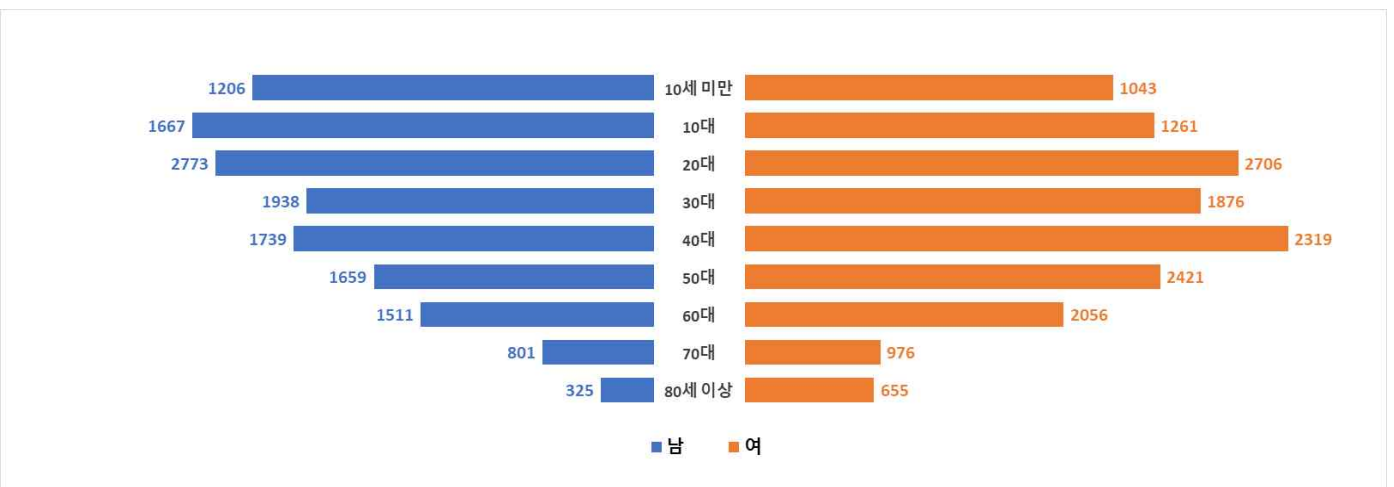
□ 대구시 일별 사망 현황



구분	확진환자(명)	인구 10만 명당 발생률(명)	사망자(명)	치명률(%)
계	283,124	11,868.98	672	0.24

※ 2021 주민등록연앙인구 사용

□ 2022년 대구시 성별, 연령별 누적 현황(22.1.1.-22.3.14)

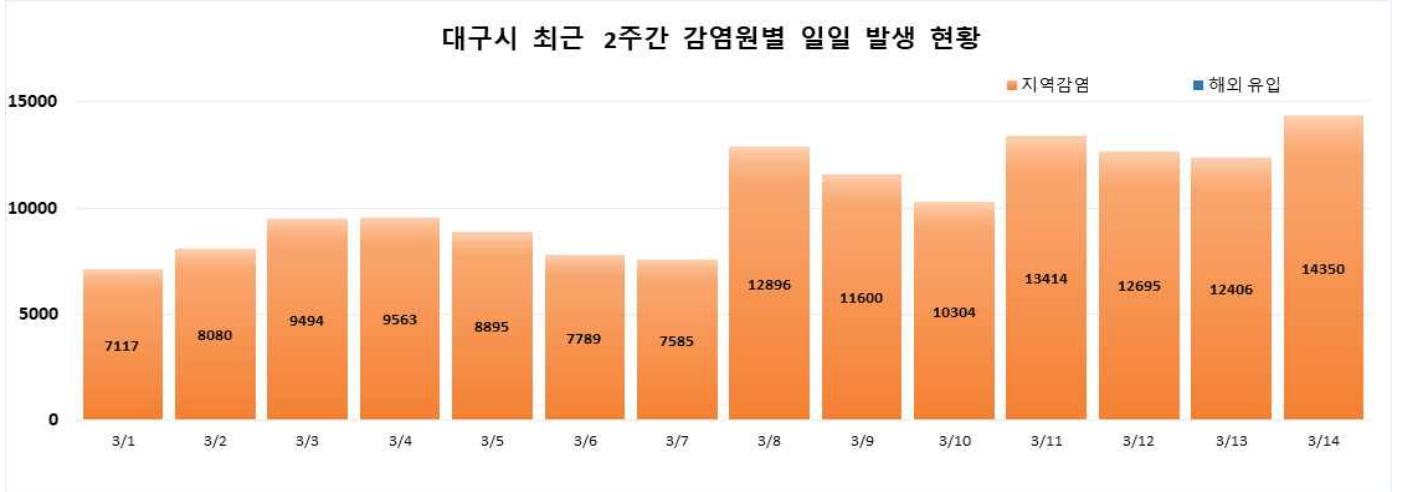


대구시 최근 2주간 확진환자 발생 현황('22.3.1.-'22.3.14.)

* 아래 통계는 잠정자료로 추후 수정·보완될 수 있음

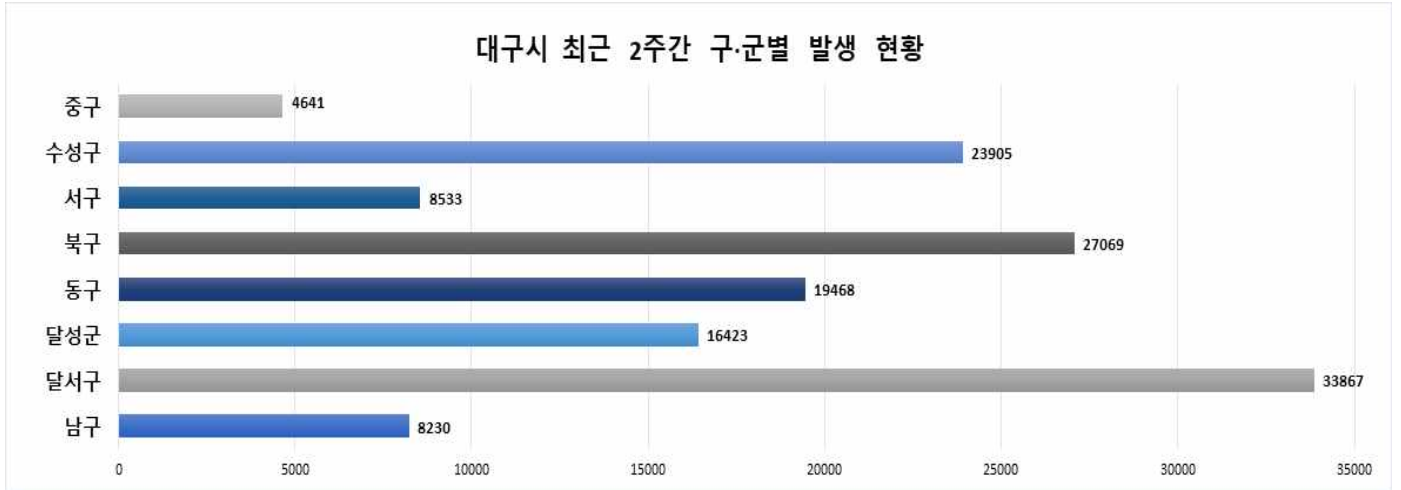
대구시 감염원별 일일 발생 현황

단위 : 명



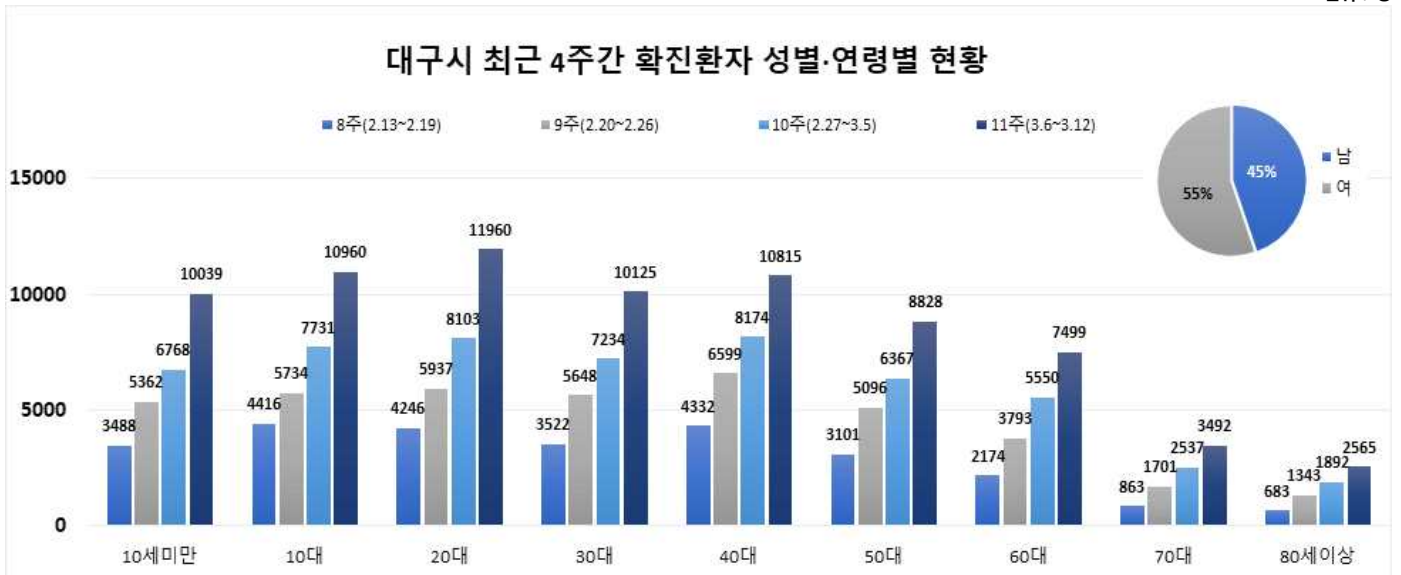
대구시 구군별 발생 현황(타지역 이관 제외)

단위 : 명



대구시 최근 4주간 확진환자 발생 현황('22.2.13.-'22.3.12.)

단위 : 명



2 대구시 감염취약시설 코로나19 발생 현황

* 아래 통계는 잠정자료로 추후 수정·보완될 수 있음

대구시 최근 4주간 코로나19 확진환자 및 사망자 발생현황(22.2.13.~22.3.12.)

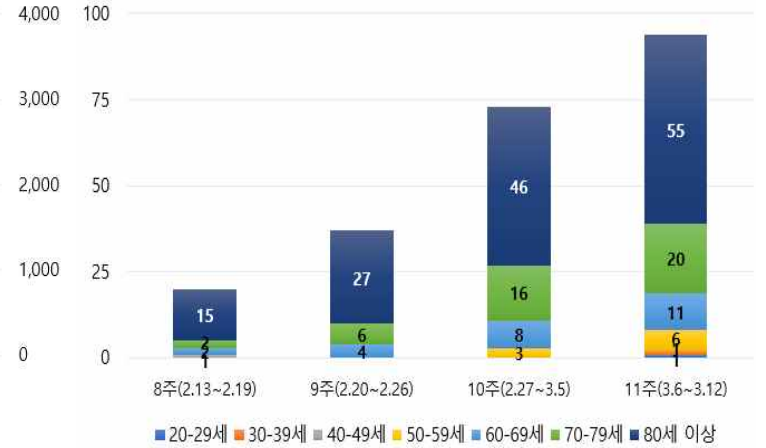
대구시 확진환자 발생현황 및 발생률

단위: 명



대구시 사망자 연령별 발생현황

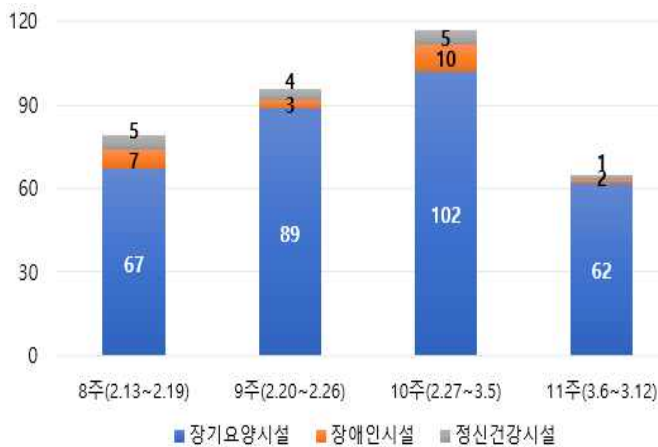
단위: 명



대구시 최근 4주간 감염취약시설 내 코로나19 확진환자 및 사망자 현황(22.2.13.~22.3.12.)

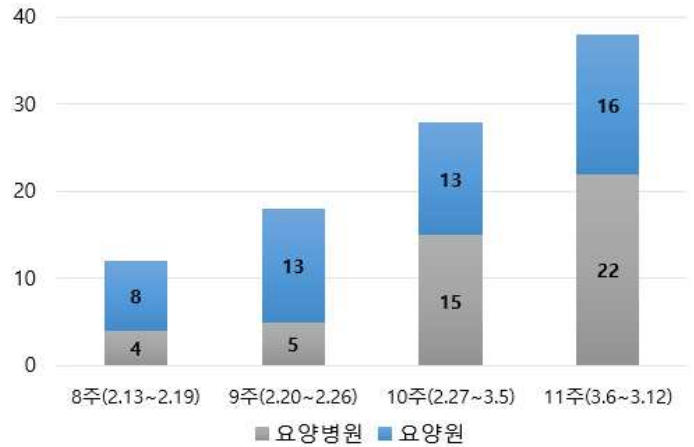
대구시 감염취약시설 내 확진환자 발생현황

단위: 명



대구시 감염취약시설 내 사망자 발생현황

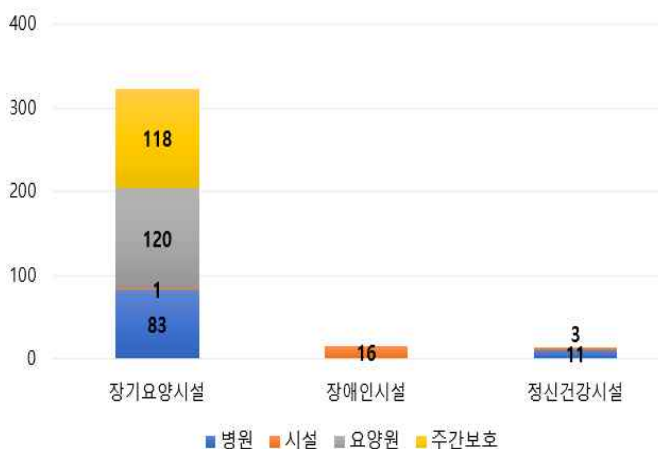
단위: 명



대구시 감염취약시설 코로나19 집단사례 발생현황(22.1.1~22.3.12.)

대구시 감염취약시설별 집단사례 발생현황

단위: 건수



대구시 전체 감염취약시설 수 대비 집단사례 발생률

단위: 건수



※ 감염취약시설 3종: ① 장기요양시설(요양병원, 요양원, 주간보호센터), ② 정신건강시설, ③ 장애인 시설

3 대구시 전수감시 감염병 신고 현황

구 분	대구시							전국	
	2022년 주별			누계(11주)			연간	누계(11주)	연간
	11주	10주	9주	2022년	2021년	5년 평균	2021년	2022년	2021년
1급									
보툴리눔독소증	0	0	0	0	0	0	0	0	0
중동호흡기증후군(MERS)	0	0	0	0	0	-	0	0	0
결핵	-	14	18	173	181	209	910	3,278	18,692
수두	3	9	5	124	155	640	835	2,750	20,219
홍역	0	0	0	0	0	2	0	0	0
콜레라	0	0	0	0	0	0	0	0	0
장티푸스	0	0	0	0	0	1	3	6	63
파라티푸스	0	0	0	0	1	1	2	3	42
세균성이질	0	0	0	0	0	3	0	2	15
장출혈성대장균감염증	0	0	0	0	0	1	7	6	153
A형간염	0	0	0	4	15	17	64	469	6,237
백일해	0	0	0	0	0	3	0	5	23
2급 유행성이하선염	2	3	4	46	63	84	387	1,127	9,369
풍진(선천성)	0	0	0	0	0	0	0	0	0
풍진(후천성)	0	0	0	0	0	0	0	0	0
수막구균 감염증	0	0	0	0	0	0	0	0	0
b형헤모필루스인플루엔자	0	0	0	0	0	0	0	0	1
폐렴구균 감염증	0	0	0	1	0	3	5	48	235
한센병	0	0	0	0	0	0	0	0	5
성홍열	0	0	0	2	2	62	8	91	657
반코마이신내성황색포도알균(VRSA) 감염증	0	0	0	0	0	-	0	0	2
카바페넴내성장내세균속균종(CRE) 감염증	2	12	33	260	363	-	1,542	3,848	19,811
E형간염	0	0	0	0	2	1	6	71	434
파상풍	0	0	0	0	1	2	2	2	22
B형간염	0	0	0	1	2	1	8	61	414
일본뇌염	0	0	0	0	0	20	1	0	12
C형간염	0	1	0	29	86	-	333	1,337	9,635
말라리아	0	0	0	0	0	1	1	1(1)	278
레지오넬라증	0	0	0	1	3	1	21	45	358
비브리오패혈증	0	0	0	0	0	0	3	1	54
발진열	0	0	0	0	0	0	0	3	33
쯔쯔가무시증	1	0	0	2	7	1	99	161	5,533
3급									
렙토스피라증	0	0	0	0	0	0	4	18	207
브루셀라증	0	0	0	0	0	0	0	3	7
신증후군출혈열	0	0	0	0	2	1	5	19	266
CJD/vCJD	0	0	0	0	2	1	4	1	72
댕기열	0	0	0	0	0	1	0	0	1
큐열	0	0	0	0	0	0	1	6	48
라임병	0	0	0	1	0	0	0	1	1
유비저	0	0	0	0	0	0	0	0	0
치쿤구니야열	0	0	0	0	0	0	0	0	0
중증열성혈소판감소증후군(SFTS)	0	0	0	0	0	0	6	0	164
지카바이러스감염증	0	0	0	0	0	-	0	0	0

* 감염병의 예방 및 관리에 관한 법률에 근거하여 국가감염병감시체계를 통하여 보고된 감염병 환자 발생 신고를 기초로 집계됨(의료기관 신고일 기준)
 * 지역별 통계는 환자주소지 기준으로 집계함(단, VRSA 감염증과 CRE 감염증은 신고한 의료기관 주소지 기준임)
 * 2021년, 2022년도 통계는 잠정통계로 추후 변동될 수 있음
 * 11주(2022. 3. 6.~2022. 3. 12.) 감염병 신고현황은 2022. 3. 16.(수) 질병관리청 감염병포털에 보고된 자료를 기준으로 작성
 * 누계는 1주(2021. 12. 26.~2022. 1. 1.)부터 해당 주까지의 누적 수치임
 * 5년평균은 최근5년(2017-2021)의 1주부터 해당 주까지 누적수치들의 평균임
 * 일부 감염병은 법령개정으로 추가된 이후부터 합산된 평균 통계임(중동호흡기증후군 2015, 지카바이러스감염증 2016, CRE감염증, VRSA감염증, C형간염 2017)
 * 결핵은 10주(2022. 2. 27.~2022. 3. 5.) 신환자 신고현황을 수록한 질병관리청 「주간건강과질병 15권 10호」 및 「주간건강과질병 14권 11호」 참고
 * 최근 5년간(2017-2021) 국내에 발생하지 않은 감염병 및 별도의 감시체제로 운영되는 HIV/AIDS는 제외함
 * () 괄호 안은 국외유입 사례

4 주간 표본감시 현황

*질병관리청 질병보건통합관리시스템 표본감시 웹보고 자료 및 감염병 표본감시 주간소식지 10주차 자료를 기준으로 작성

인플루엔자 표본감시

- 인플루엔자 표본감시사업 참여의료기관(의원) : 전국 200개(성인100, 소아100), 대구10개(성인5, 소아5)
- 전국 기준 인플루엔자 전주 대비 감소 / 대구 지역 인플루엔자 전주 대비 감소
- * 2021-2022절기 인플루엔자 유행기준 : 5.8명/(외래환자 1,000명당)

주별 인플루엔자 의사환자(ILI) 분율 현황 (2021-2022절기)

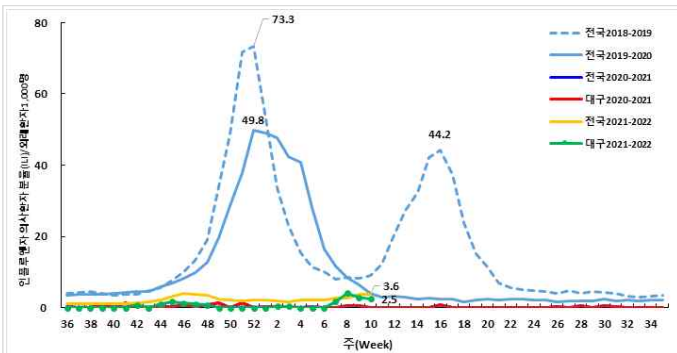
단위(인플루엔자 의사환자수/진료환자 1,000명)

지역	1주	2주	3주	4주	5주	6주	7주	8주	9주	10주
전국	2.1	1.8	1.7	2.1	2.1	2.1	2.6	3.7	3.9	3.6
대구	0.0	0.4	0.4	0.0	0.0	0.0	1.7	4.0	2.9	2.5

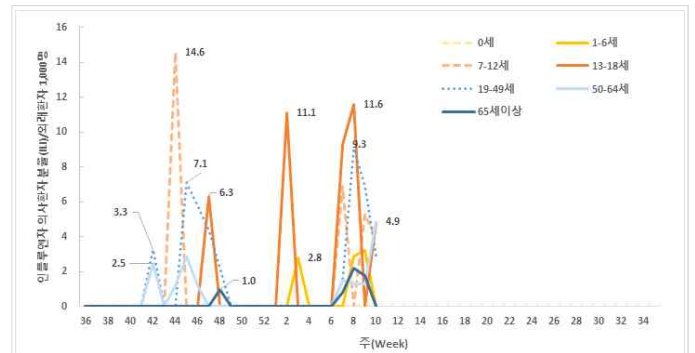
연령별 인플루엔자 의사환자(ILI) 분율 현황 (2021-2022절기)

단위(인플루엔자 의사환자수/진료환자 1,000명)

지역	전체	0세	1-6세	7-12세	13-18세	19-49세	50-64세	65세이상
전국	3.6	1.7	5.1	4.4	4.3	4.8	3.5	0.9
대구	2.5	0.0	0.0	3.9	4.8	2.9	4.9	0.0



주별 인플루엔자 의사환자 분율 (전국/대구)



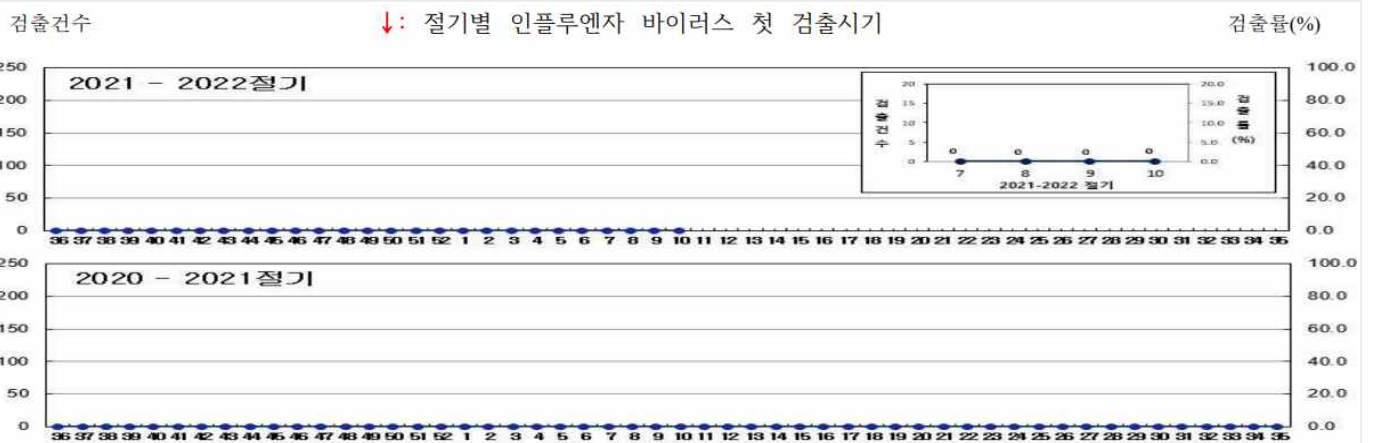
연령별 인플루엔자 의사환자 분율 (대구)

2021-2022절기 주간 인플루엔자 바이러스 검출 현황 (전국)

단위(건, %)

기간	총계	A(H1N1)pdm09	A(H3N2)	A(Not subtyped)	B
10주	60 (100.0)	0 (0.0)	0 (0.0)	0 (0.0)	0 (0.0)
절기누계*	2,938 (100.0)	0 (0.0)	0 (0.0)	0 (0.0)	0 (0.0)

* 절기누계 : 2021년 40주 ~ 2022년 10주 ('21.8.29. ~ '22.3.5.)



절기별/주별 인플루엔자 바이러스 검출 현황 (전국)

급성호흡기감염증 표본감시

급성호흡기감염증 표본감시사업 참여의료기관(병원급 이상)

* 2017년 31주차부터 표본기관을 전국 103개에서 196개로 확대 (대구 8개)

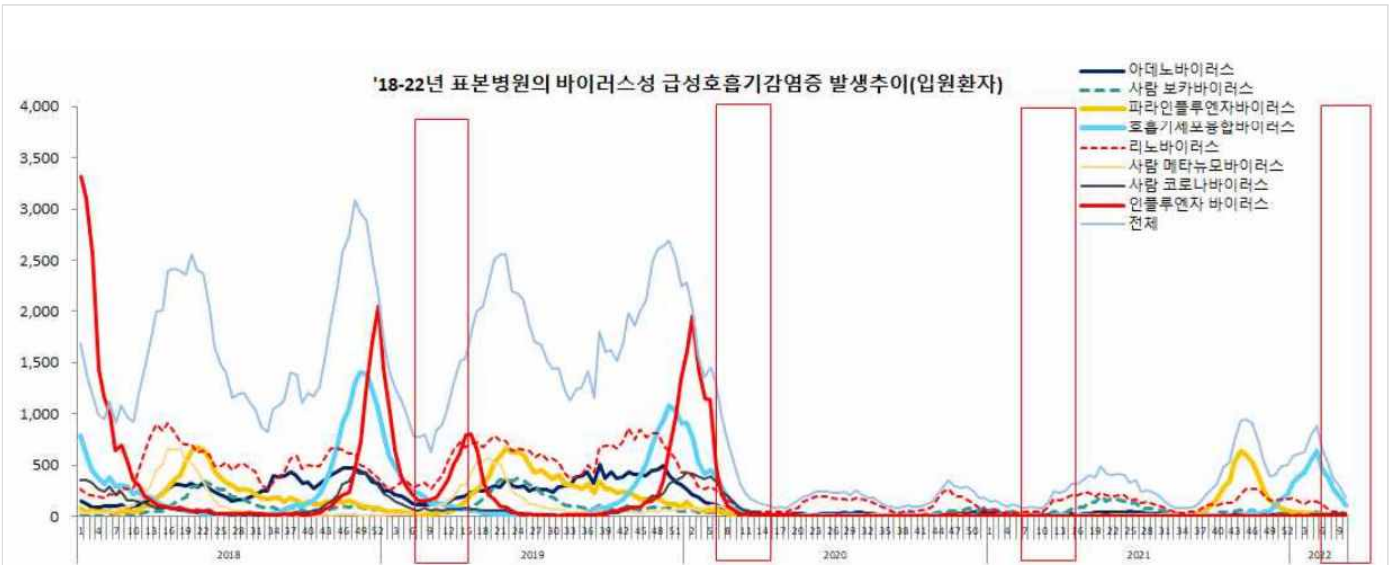
급성호흡기감염증 표본감시 참여기관에 입원한 환자 감시 자료를 보고 시점 기준으로 분석한 잠정통계

주별 급성호흡기감염증 입원환자 신고 현황

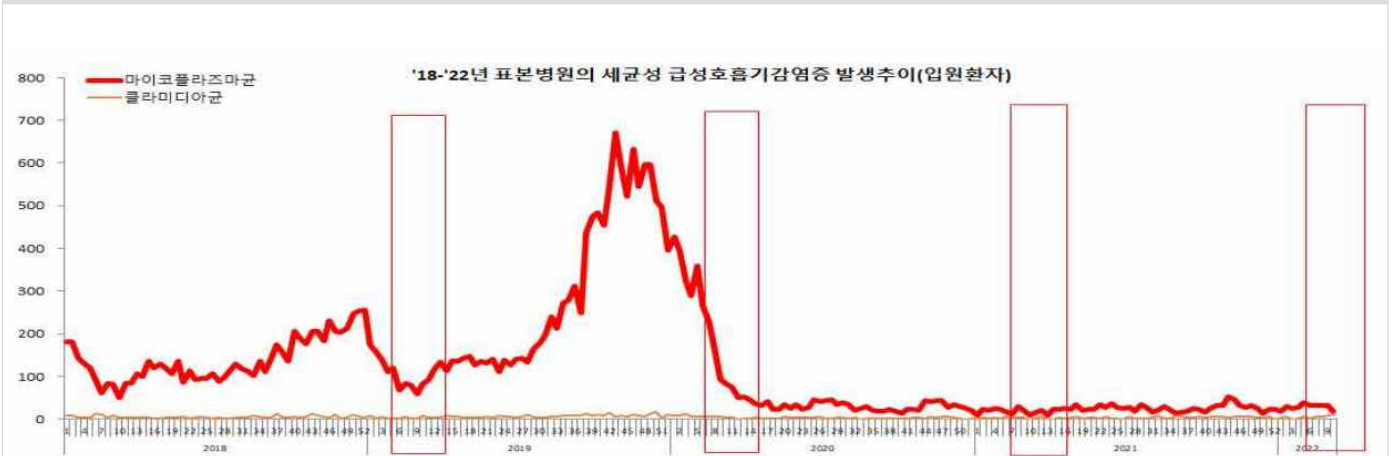
단위(명)

지역	구분	바이러스별 입원환자 신고 현황							세균별 환자 신고 현황	
		HAdV	HBoV	HPIV	HRSV	HRV	HMPV	HCoV	Mycoplasma	Chlamydia
전국	누계	202	174	199	3,740	1,054	8	156	286	49
	10주	12	4	8	111	31	0	13	18	10
대구	누계	28	1	16	300	53	0	17	0	1
	8주	2	0	0	26	3	0	2	0	0
	9주	2	0	2	23	0	0	3	0	0
	10주	1	0	0	17	1	0	1	0	0

※ HAdV: 아데노바이러스, HBoV: 보카바이러스, HPIV: 파라인플루엔자바이러스, HRSV: 호흡기세포융합바이러스, HRV: 리노(라이노)바이러스, HMPV: 메타뉴모바이러스, HCoV: 코로나바이러스



바이러스성 급성호흡기감염증 신고현황 (전국)



세균성 급성호흡기감염증 신고현황 (전국)

장관감염증 표본감시

장관감염증 표본감시사업 참여의료기관(병원급 이상)

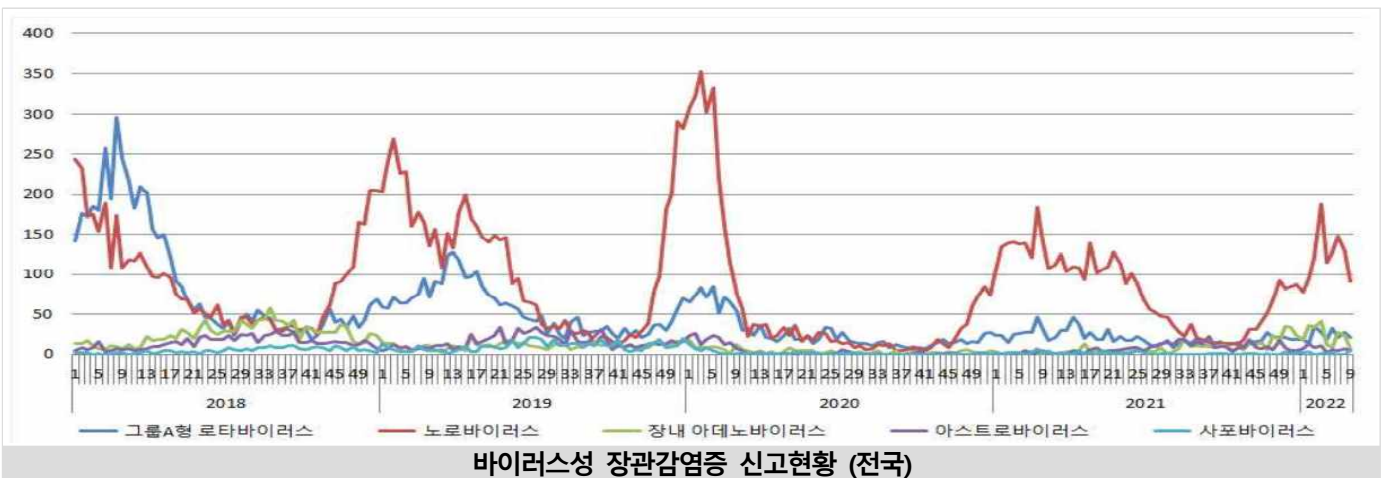
* 2017년 31주차부터 표본기관을 103개에서 197개로 확대 (대구 8개)

장관감염증 표본감시 참여기관의 환자 감시 자료를 신고 시점 기준으로 분석한 잠정통계

주별 바이러스성 장관감염증 환자 신고 현황

단위(명)

지역	구분	그룹A형 로타바이러스	노로바이러스	장내 아데노바이러스	아스트로바이러스	사포바이러스
전국	누계	238	1,156	222	69	14
	10주	19	54	11	5	1
대구	누계	9	37	6	1	1
	8주	1	5	0	0	0
	9주	0	3	0	0	0
	10주	0	3	0	0	0



주별 세균성 장관감염증 환자 신고 현황

단위(명)

지역	구분	살모넬라균	장염 비브리오균	대장균	캠필로박터	클로스트리듐 퍼프린젠스	황색포도알균	바실루스 세레우스균	에르시니아 엔테로콜리티카	리스테리아 모노사이토제네스
전국	누계	136	0	30	223	366	22	3	9	3
	10주	13	0	3	13	31	0	1	1	0
대구	누계	5	0	0	4	8	0	0	0	0
	8주	0	0	0	0	3	0	0	0	0
	9주	1	0	0	0	0	0	0	0	0
	10주	1	0	0	0	0	0	0	0	0

