

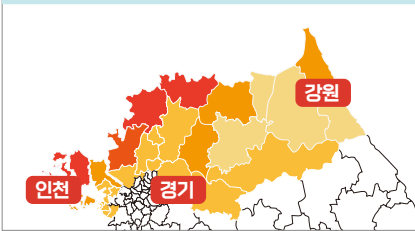
말라리아 위험지역 군부대에서 전역 시 알아야 할 5가지



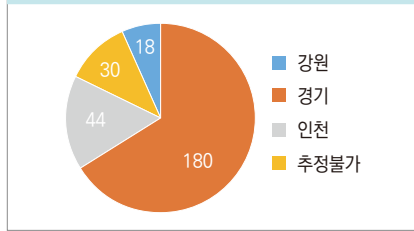
1 말라리아 위험지역은 인천, 경기, 강원지역입니다.



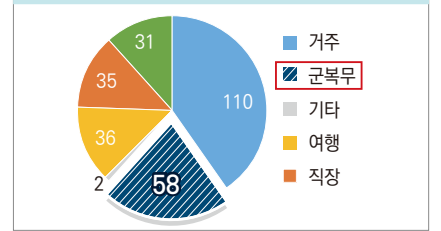
말라리아 위험지역



추정감염지역



추정감염경로



2 말라리아 매개모기에 물린 뒤 짧게는 7일, 길게는 수년(보통 2년 이내) 뒤에 증상이 나타날 수 있으므로 군복무 중이나 전역 후에도 말라리아를 의심해야 합니다.

말라리아 임상증상

- 초기증상은 두통, 식욕부진, 오한, 고열 등이 나타나고 체온이 상승하여 심하게 춥고 떨림
- 48시간 주기로 오한, 고열, 발한 후 해열이 반복적으로 나타남



3 말라리아 관련 증상이 없더라도, 간에 잠복했을지도 모르는 말라리아 원충을 제거하기 위해 14일 동안 프리마퀸 복용을 권장합니다.

- (군복무 중 예방화학요법) 클로로퀸 15주간 매주 1회 복용 후 프리마퀸 14일간 매일 1회 복용

4 전역 후에 말라리아 의심증상이 나타나면 의료기관 또는 보건소에 방문하여 말라리아 검사를 받아야 합니다.

문진 말라리아 발생지역 근무 이력을 의사에게 알려주세요.

검사 신속진단키트, 현미경검사, PCR(유전자 검출)로 확인할 수 있습니다.

치료 말라리아는 처방받는 의약품을 용법·용량에 맞게 모두 복용해야 완치할 수 있습니다.

5 말라리아 환자라면 모기를 통해 주변 사람에게 말라리아를 전파할 수 있으니 주의해야 합니다.

- 밝은 긴팔, 긴바지 입기
- 땀을 흘리면 샤워하기
- 방충망 점검하기
- 말라리아 매개모기 흡혈 시간(주로 일몰 후부터 일출 전까지)에 외출 자제하기

발행일 : 2022. 7. 6.(수)

발행처 : 대구광역시 감염병관리지원단

E-mail : dgcidcp@naver.com

전 화 : 053-429-7990

팩 스 : 053-429-7994

27주차

대구광역시 감염병 소식지

제22-24호 (2022. 6. 26.~2022. 7. 2.)



출판이거 비호가기

CONTENTS

① 대구시 다빈도감염병 주간 발생 현황	p 1
② 대구시 전수감시 감염병 신고 현황	p 2
③ 대구시 주간 표본감시 현황	p 3
④ 대구시 코로나19 발생 현황	p 6
⑤ 주간감염병 말라리아	p 8

- 대구시 감염병 27주차 주간 발생 현황 요약 -

□ 대구시 다빈도감염병 주간 신고 현황

- 수두 6건, 유행성이하선염 1건, CRE 9건, C형간염 2건 보고됨
- 수두, 유행성이하선염, CRE, C형간염은 27주 동안 지속 발생 중임

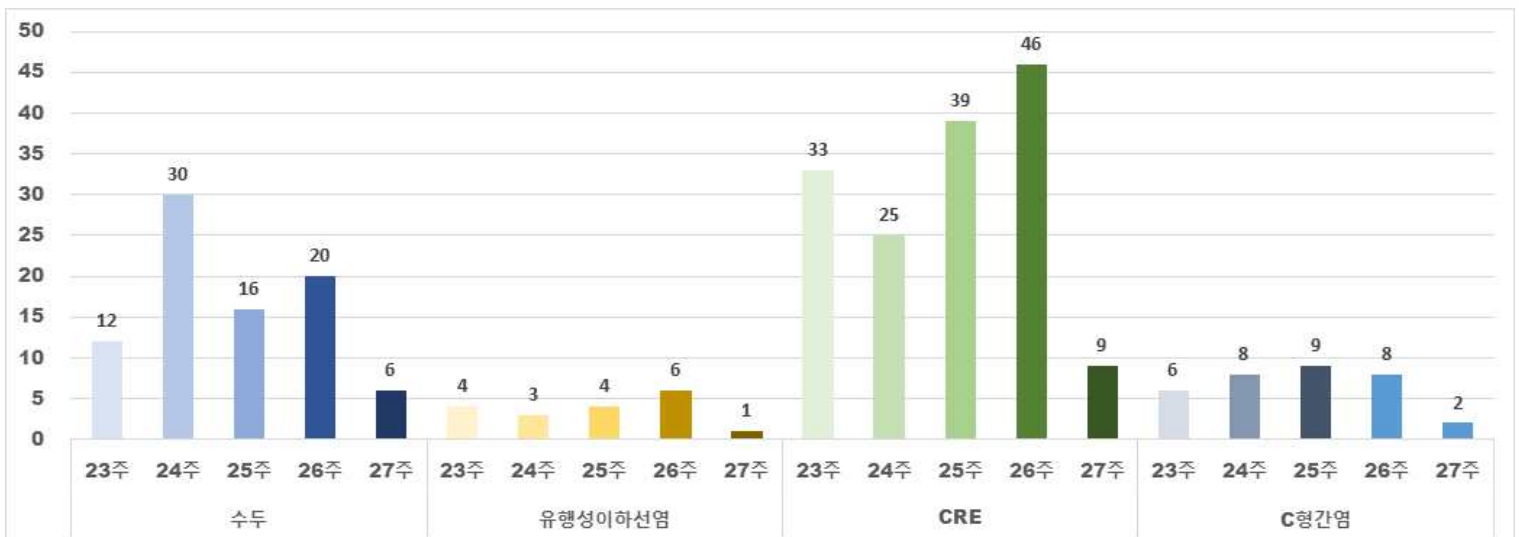
□ 대구시 전수감시 감염병 주간 신고 현황 (다빈도 감염병을 제외한 현황보고)

- A형간염 1건 보고됨

□ 대구시 표본감시 감염병 주간 신고 현황

- 급성호흡기감염증 신고 수는 총 18명으로 바이러스성 18명, 세균성 0명 보고됨
- 장관감염증 신고 수는 총 21명으로 바이러스성 7명, 세균성 14명 보고됨

1. 대구시 다빈도감염병 주간 발생 현황



2. 대구시 전수감시감염병 신고 현황

구 분	대구시							전국		
	2022년 주별			누계(27주)			연간	누계(27주)	연간	
	27주	26주	25주	2022년	2021년	5년 평균	2021년	2022년	2021년	
1급	에볼라바이러스병	0	0	0	0	0	0	0	0	
	보툴리눔독소증	0	0	0	0	0	0	5	0	
2급	결핵	-	17	20	445	436	566	898	8,509	18,335
	수두	6	20	16	366	520	1,780	930	9,036	20,929
	홍역	0	0	0	0	0	2	0	0	0
	콜레라	0	0	0	0	0	0	0	0	0
	장티푸스	0	0	0	1	0	3	1	21	61
	파라티푸스	0	1	0	1	0	1	1	27	29
	세균성이질	0	0	0	0	0	3	0	13	18
	장출혈성대장균감염증	0	0	0	2	1	2	8	82	165
	A형간염	1	3	4	35	37	49	69	1,192	6,583
	백일해	0	0	0	2	0	5	0	24	21
	유행성이하선염	1	6	4	131	206	322	476	3,377	9,708
	풍진(선천성)	0	0	0	0	0	0	0	0	0
	풍진(후천성)	0	0	0	0	0	0	0	0	0
	수막구균 감염증	0	0	0	0	0	0	0	0	2
b형헤모필루스인플루엔자	0	0	0	0	0	0	0	0	1	
폐렴구균 감염증	0	1	0	9	4	7	8	192	269	
한센병	0	0	0	0	0	0	0	0	5	
성홍열	0	0	0	6	6	195	9	240	678	
반코마이신내성황색포도알균(VRSA) 감염증	0	0	0	0	0	-	0	1	2	
카바페넴내성장내세균속균종(CRE) 감염증	9	46	39	924	838	-	1,733	13,258	23,311	
E형간염	0	1	0	8	2	1	6	260	494	
파상풍	0	0	0	0	2	4	1	10	21	
B형간염	0	0	0	12	5	3	10	214	453	
일본뇌염	0	0	0	0	0	58	1	2	23	
C형간염	2	8	9	190	215	-	366	4,340(1)	10,115	
말라리아	0	0	0	1	0	3	1	122(4)	294	
레지오넬라증	0	0	1	9	12	4	23	129	383	
비브리오패혈증	0	0	0	0	0	0	3	3	52	
발진열	0	0	0	0	0	3	0	26	9	
쯔쯔가무시증	0	0	0	3	13	3	140	473	5,915	
렙토스피라증	0	0	0	0	1	0	4	46	144	
브루셀라증	0	0	0	0	0	0	0	4	4	
신증후군출혈열	0	0	0	3	4	2	6	73	310	
CJD/vCJD	0	0	0	1	0	0	2	14	67	
덴기열	0	0	0	0	0	2	0	9(9)	3	
규열	0	0	0	1	0	1	0	26	46	
라임병	0	0	0	0	0	0	0	2	8	
유비저	0	0	0	0	0	0	0	0	2	
치쿤구니야열	0	0	0	0	0	0	0	1(1)	0	
중증열성혈소판감소증후군(SFTS)	0	0	0	0	2	2	7	40	172	
지카바이러스감염증	0	0	0	0	0	-	0	0	0	

* 감염병의 예방 및 관리에 관한 법률에 근거하여 국가감염병감시체계를 통하여 보고된 감염병 환자 발생 신고를 기초로 집계됨(의료기관 신고일 기준)
 * 지역별 통계는 환자주소지 기준으로 집계함(단, VRSA 감염증과 CRE 감염증은 신고한 의료기관 주소지 기준임)
 * 2022년도 통계는 잠정통계로 추후 변동될 수 있음
 * 27주(2022. 6. 26. ~ 2022. 7. 2.) 감염병 신고현황은 2022. 7. 6.(수) 질병관리청 감염병포털에 보고된 자료를 기준으로 작성
 * 누계는 1주(2021. 12. 26. ~ 2022. 1. 1.)부터 해당 주까지의 누적 수치임
 * 5년평균은 최근5년(2017-2021)의 1주부터 해당 주까지 누적수치들의 평균임
 * 일부 감염병은 법령개정으로 추가된 이후부터 합산된 평균 통계임(중증호흡기중후군 2015, 지카바이러스감염증 2016, CRE감염증, VRSA감염증, C형간염 2017)
 * 결핵은 26주(2022. 6. 19. ~ 2022. 6. 25.) 신환자 신고현황을 수록한 질병관리청 「주간건강과질병」 및 「2021 결핵환자 신고현황 연보」 참고
 * 최근 5년간(2017-2021) 국내에 발생하지 않은 감염병 및 별도의 감시체계로 운영되는 HIV/AIDS는 제외함
 * () 괄호 안은 국외유입 사례

3. 대구시 표본감시감염병 신고 현황

* 질병관리청 질병보건통합관리시스템 표본감시 웹보고 자료 및 감염병 표본감시 주간소식지 26주차 자료를 기준으로 작성

급성호흡기감염증 표본감시

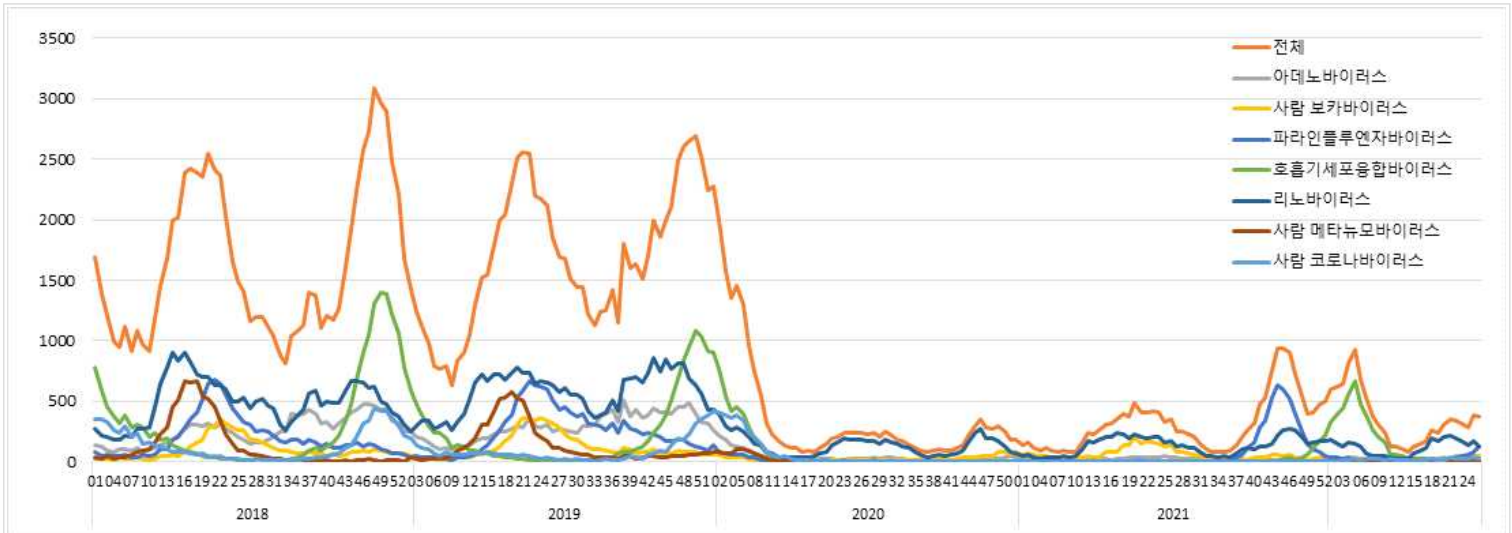
- 급성호흡기감염증 표본감시사업 참여의료기관(병원급 이상) : 전국 219개 (대구 8개)
 - 2017년 31주차부터 표본기관을 전국 103개에서 196개로 확대
- 급성호흡기감염증 표본감시 참여기관에 입원한 환자 감시 자료를 보고 시점 기준으로 분석한 잠정통계

주별 급성호흡기감염증 입원환자 신고 현황

단위(명)

지역	구분	바이러스별 입원환자 신고 현황							세균별 환자 신고 현황	
		HAdV	HBoV	HPIV	HRSV	HRV	HMPV	HCoV	Mycoplasma	Chlamydia
전국	누계	626	414	621	4,275	3,062	15	493	635	165
	26주	44	44	123	8	132	1	25	15	3
대구	누계	45	5	40	342	98	1	38	0	2
	24주	2	0	4	0	5	0	2	0	0
	25주	2	1	5	5	0	0	0	0	0
	26주	3	0	7	1	4	1	2	0	0

※ HAdV: 아데노바이러스, HBoV: 보카바이러스, HPIV: 파라인플루엔자바이러스, HRSV: 호흡기세포융합바이러스, HRV: 리노(라이노)바이러스, HMPV: 메타뉴모바이러스, HCoV: 코로나바이러스



바이러스성 급성호흡기감염증 신고현황 (전국)



세균성 급성호흡기감염증 신고현황 (전국)

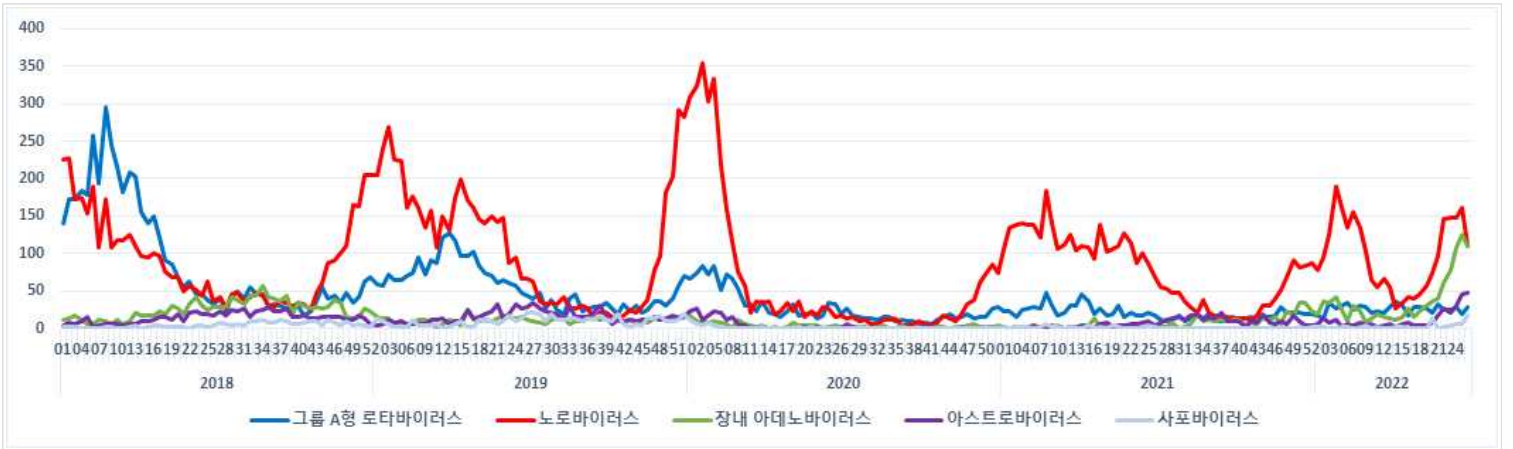
장관감염증 표본감시

- 장관감염증 표본감시사업 참여의료기관(병원급 이상) : 전국 197개 (대구 8개)
 - 2017년 31주차부터 표본기관을 103개에서 192개로 확대
- 장관감염증 표본감시 참여기관의 환자 감시 자료를 신고 시점 기준으로 분석한 잠정통계

주별 바이러스성 장관감염증 환자 신고 현황

단위(명)

지역	구분	그룹A형 로타바이러스	노로바이러스	장내 아데노바이러스	아스트로바이러스	사포바이러스
전국	누계	687	2,551	972	316	79
	26주	28	111	111	48	17
대구	누계	34	84	43	4	1
	24주	3	7	1	0	0
	25주	2	1	3	1	0
	26주	0	6	1	0	0

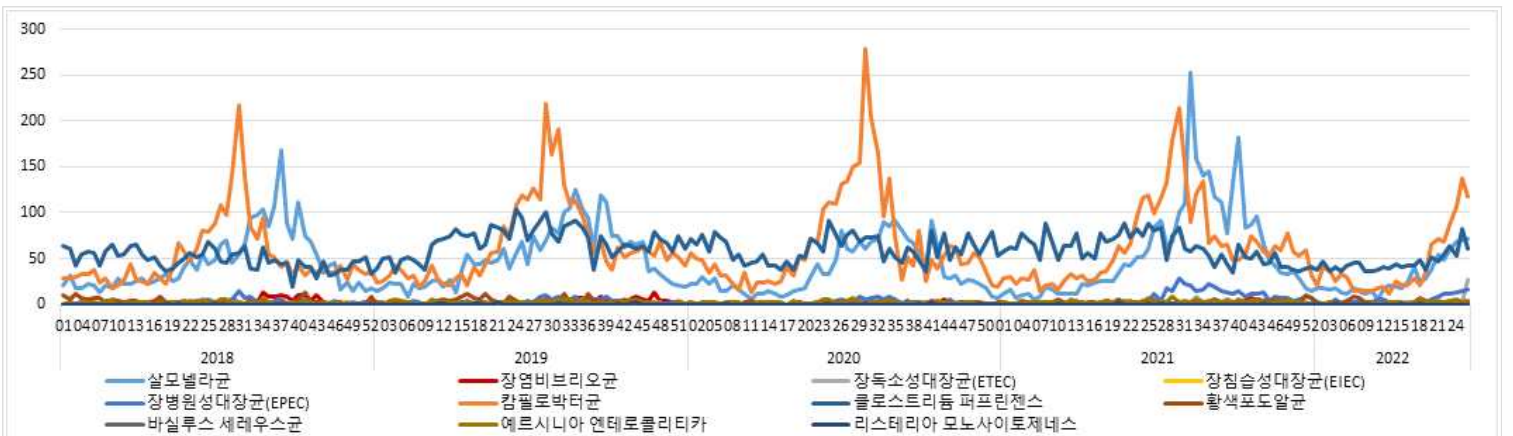


바이러스성 장관감염증 신고현황 (전국)

주별 세균성 장관감염증 환자 신고 현황

단위(명)

지역	구분	살모넬라균	장염 비브리오균	대장균	캠필로박터	클로스트리듐 퍼프린젠스	황색포도알균	바실루스 세레우스균	에르시니아 엔테로콜리티카	리스테리아 모노사이토제네스
전국	누계	761	3	181	1,115	1,210	65	5	52	5
	26주	72	1	43	117	60	4	0	2	0
대구	누계	38	0	0	38	46	0	0	3	0
	24주	1	0	0	3	0	0	0	0	0
	25주	3	0	0	2	1	0	0	0	0
	26주	5	0	0	8	1	0	0	0	0



세균성 장관감염증 신고현황 (전국)

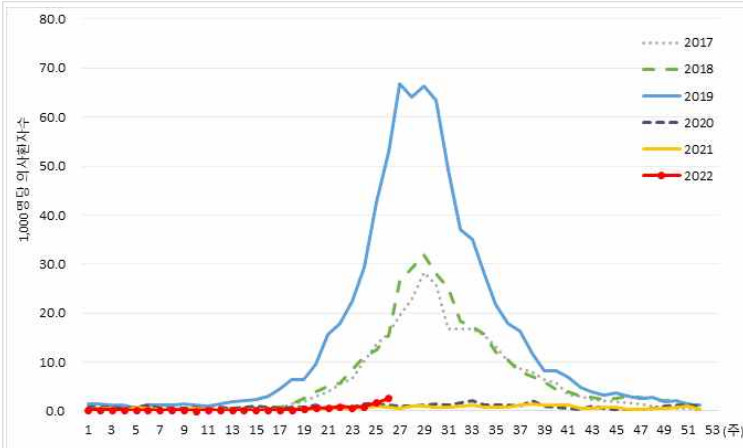
수족구병 표본감시

- 수족구병 표본감시사업 참여의료기관 : 전국 112개 의원 (대구 6개)
- 수족구병 표본감시 참여기관의 의사환자 감시 자료를 보고 시점 기준으로 분석한 잠정통계

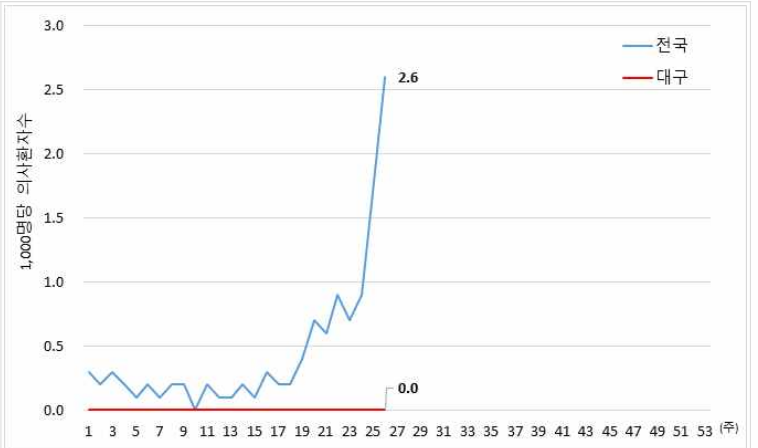
주별 수족구병 의사환자(ILI) 분율 현황

단위(수족구병 의사환자수/진료환자 1,000명)

지역	17주	18주	19주	20주	21주	22주	23주	24주	25주	26주
전국	0.2	0.2	0.4	0.7	0.6	0.9	0.7	0.9	1.7	2.6
대구	0.0	0.0	0.0	0.0	0.0	0.0	0.0	0.0	0.0	0.0



주별 수족구병 의사환자 분율 (2017-2022, 전국)

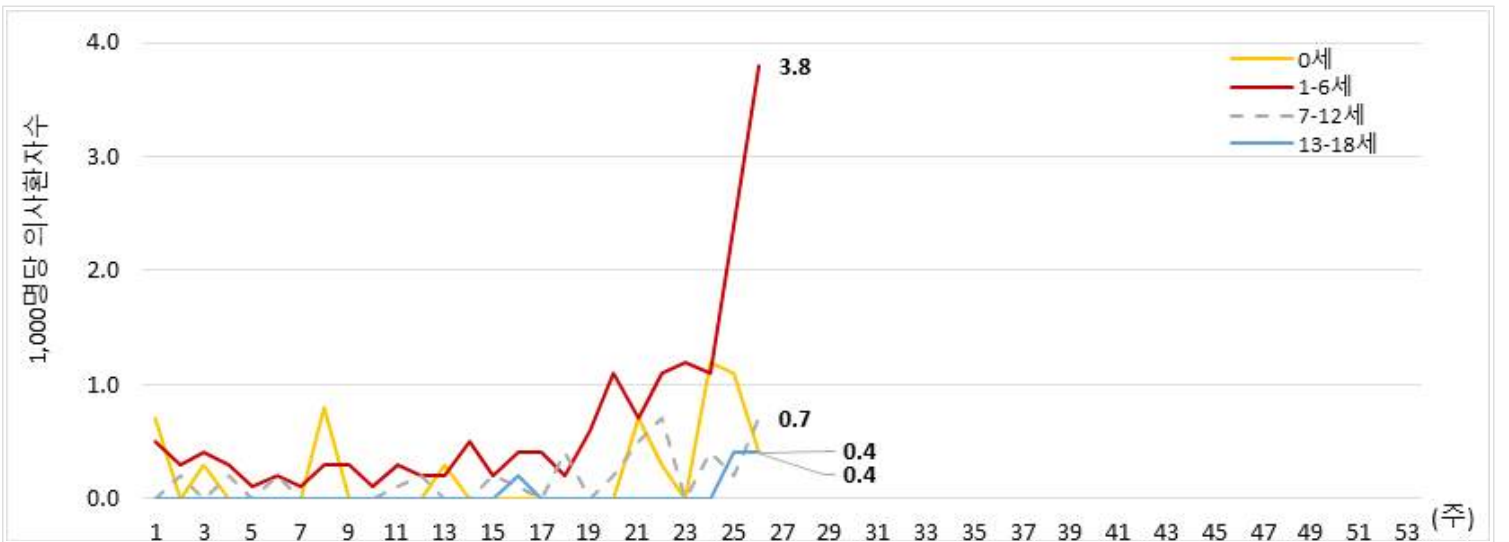


주별 수족구병 의사환자 분율 (2022, 전국-대구)

전국 주별 연령별 수족구병 의사환자(ILI) 분율 현황

단위(수족구병 의사환자수/진료환자 1,000명)

지역	17주	18주	19주	20주	21주	22주	23주	24주	25주	26주
0세	0.0	0.0	0.0	0.0	0.7	0.3	0.0	1.2	1.1	0.4
1-6세	0.4	0.2	0.6	1.1	0.7	1.1	1.2	1.1	2.4	3.8
7-12세	0.0	0.4	0.0	0.2	0.5	0.7	0.0	0.4	0.2	0.7
13-18세	0.0	0.0	0.0	0.0	0.0	0.0	0.0	0.0	0.4	0.4



주별-연령별 수족구병 의사환자 분율 (전국)

4. 대구시 코로나19 발생 현황

* 질병관리청 질병보건통합관리시스템에 신고된 코로나19 확진환자로 역학조사 진행 등에 따라 변동가능 (확진환자 발생 신고지역 기준으로 집계)

- 대구광역시 코로나19 발생 현황 요약 (2022.7.5. 0시 기준) -

□ 확진 발생 현황

- 누적 확진환자는 총 774,712명이고, 인구 10만 명당 발생률은 32,477.1명임
- 최근 일주일 7월 1주(6.26.-7.2.) 확진환자는 총 2,420명 발생하였고, 일 평균 확진환자 수는 346명임

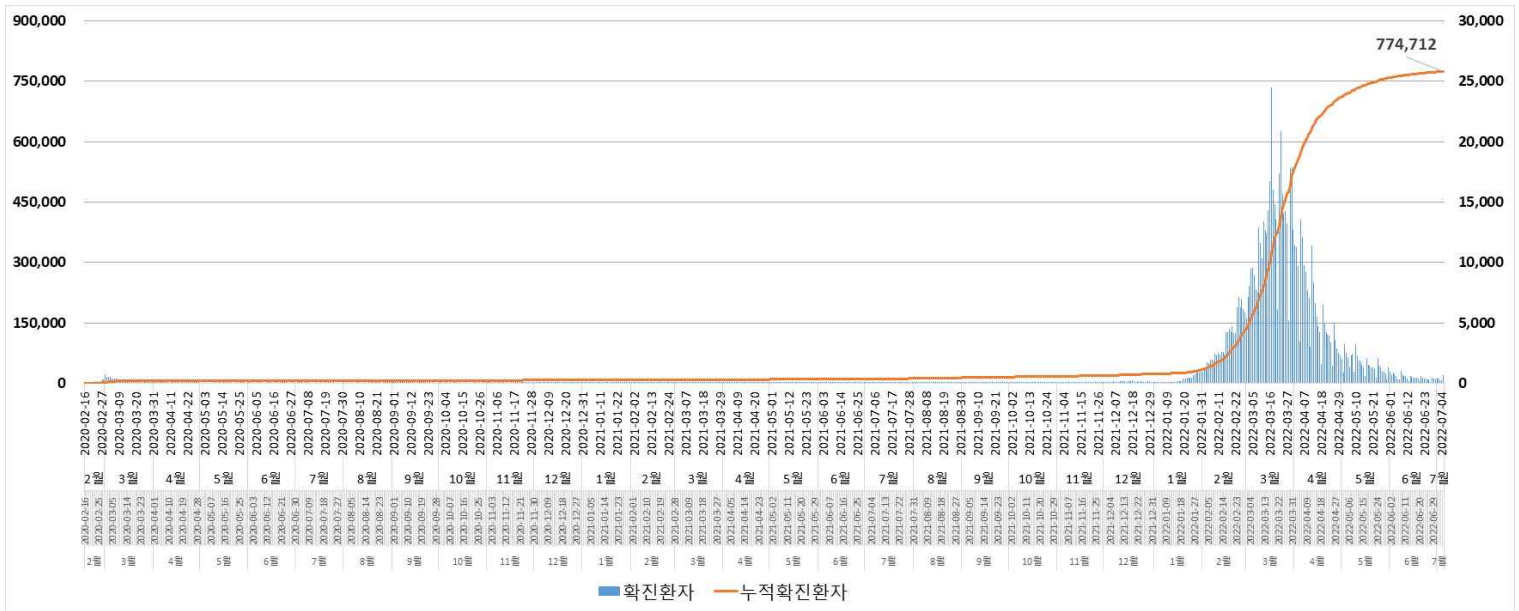
□ 사망자 발생 현황

- 누적사망자 총 1,313명, 치명률은 0.17%로 전주대비 동일함

□ 구군별 누적 현황 및 인구 10만 명당 누적 발생률

- 누적 확진환자는 달서구가 170,555명으로 가장 높았고, 인구 10만명당 누적 발생률은 서구가 50,742.7명으로 가장 높았음

□ 대구시 일별 코로나19 확진 발생 현황



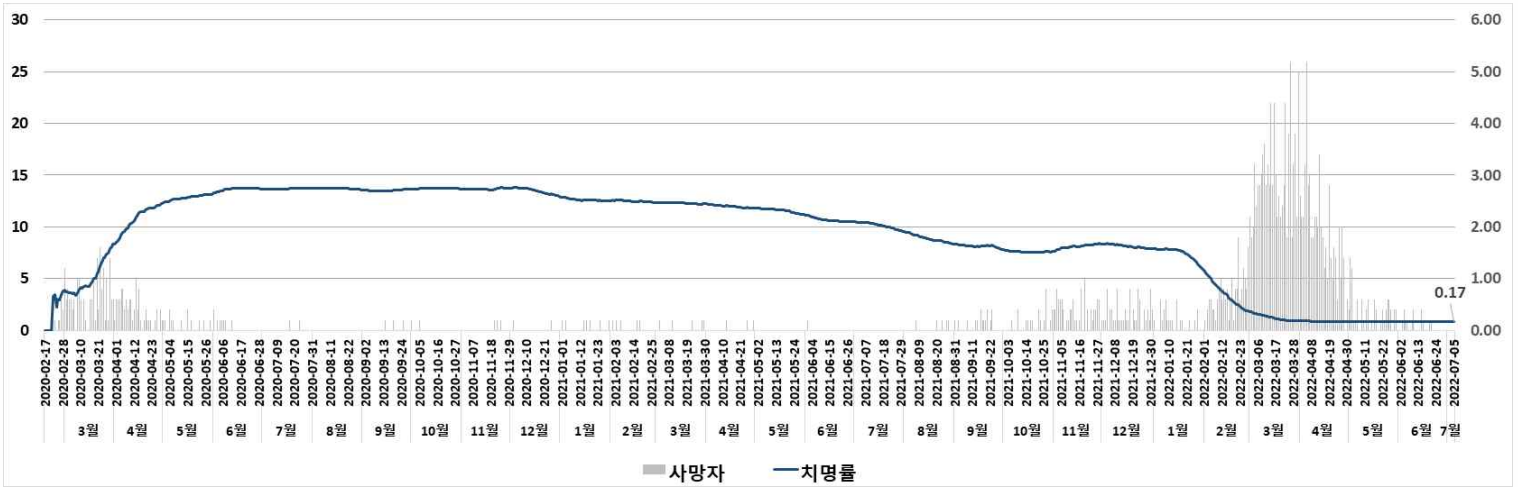
□ 대구시 최근 5주간 코로나19 확진환자 발생 현황

단위(명)

구분	6월 1주 (5.29.-6.4.)	6월 2주 (6.5.-6.11.)	6월 3주 (6.12.-6.18.)	6월 4주 (6.19.-6.25.)	7월 1주 (6.26.-7.2.)
주간 총 확진환자 수	5,663	4,018	3,128	2,646	2,420
주간 일 평균 확진환자 수	809	574	447	378	346

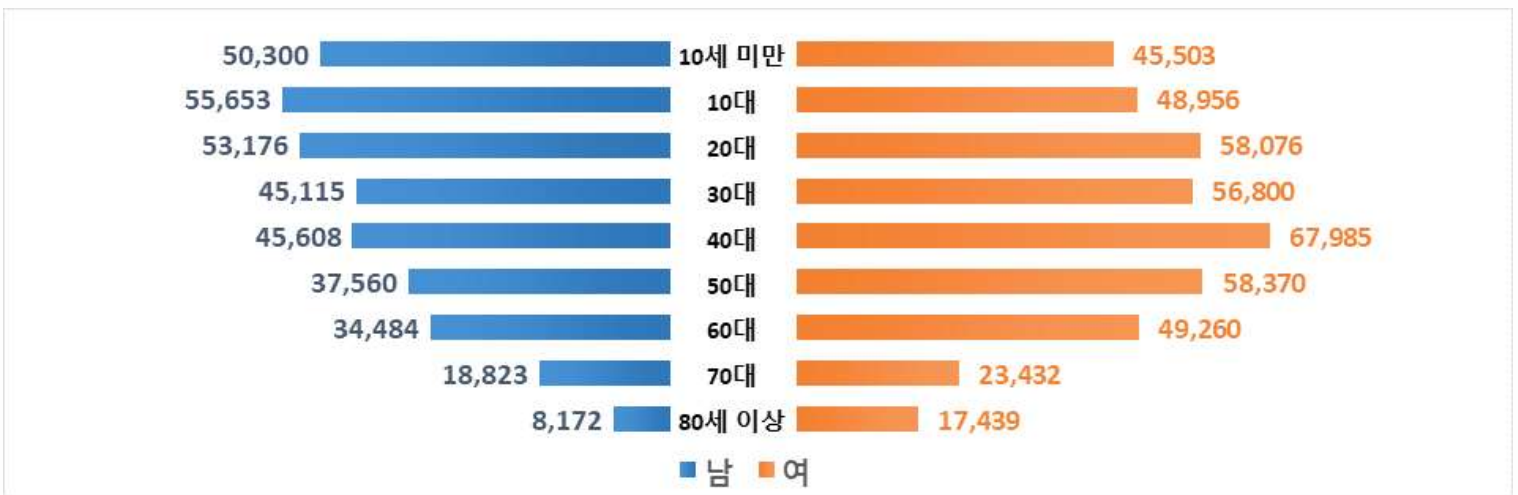
□ 대구시 코로나19 일별 사망 발생 현황

단위(명 / %)

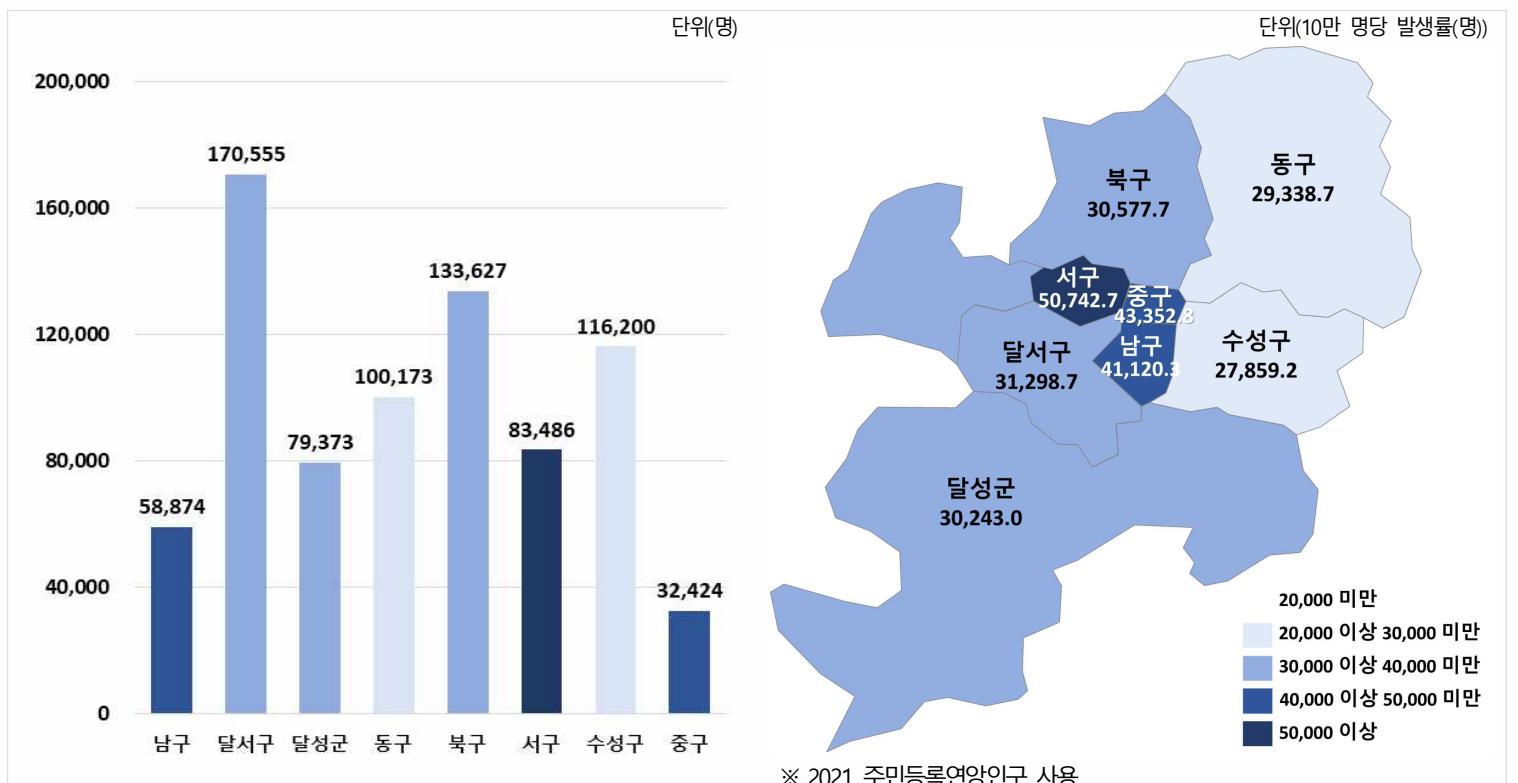


□ 대구시 코로나19 성별, 연령별 누적 발생 현황

단위(명)



□ 대구시 코로나19 구·군별 누적 발생 현황 및 인구 10만 명당 누적 발생률



5 주간감염병 말라리아

※ 감염병 신고현황은 질병관리청 질병보건통합관리시스템 보고된 자료를 기준으로 작성함(22.7.4. 기준)

□ 말라리아

○ 열원충속에 속하는 원충 감염에 의한 급성 발열성 질환

○ 병원체

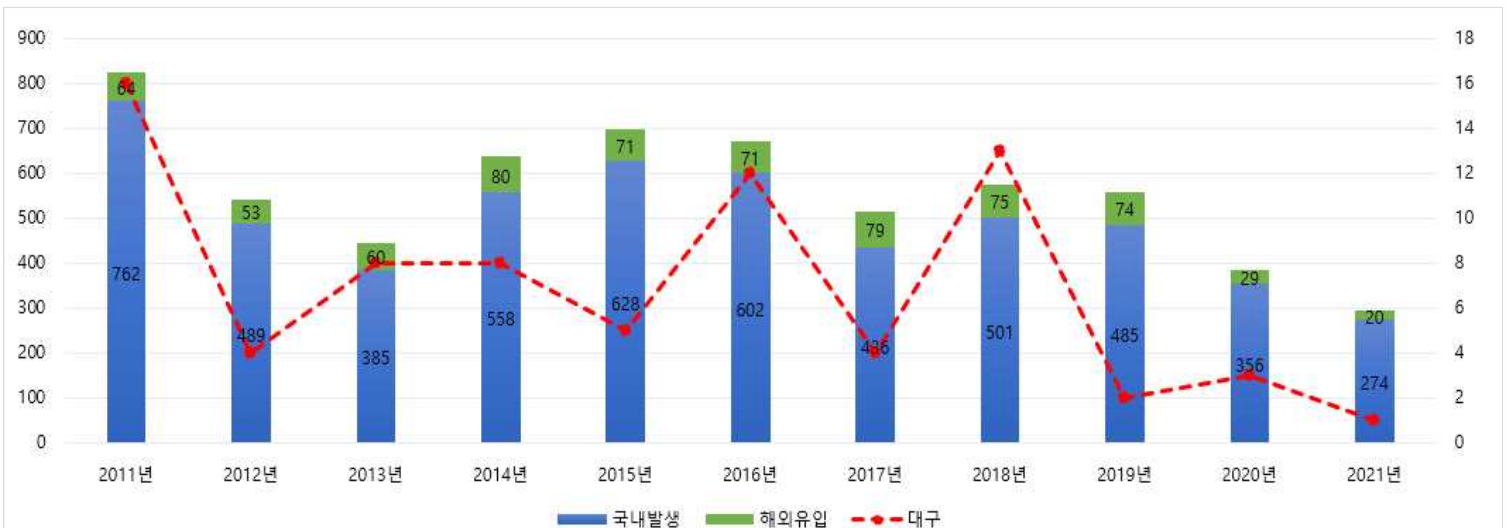
- 인체 감염이 가능한 말라리아 원충은 5종(열대열, 삼일열, 사일열, 난형열, 원숭이열)이며 감염된 열원충에 따라 임상 양상, 잠복기 및 예후의 차이가 존재함
- 삼일열 말라리아는 전 세계 온대 및 아열대 지방을 중심으로 가장 널리 분포하고 있으며, 열대열 말라리아 보다 중증도가 높지 않고 잠복기가 긴 특징을 보임
- 우리나라의 경우 토착형 말라리아는 삼일열원충에 의한 감염만 발생함

○ 역학적 특성

- 얼룩날개모기속의 암컷 모기가 인체를 흡혈하는 과정에서 전파되며, 드물게 수혈이나 주사기 공동사용에 의해 전파됨
- 잠복기는 일반적으로 약 8~25일 정도이며 삼일열원충, 난형열원충의 재발은 모기에 물린 후 몇 달 또는 몇 년 후에 발생할 수 있음
- 초기증상은 두통, 식욕부진, 오한과 고열이 나타나고 체온이 상승하여 심하게 춥고 떨리는 증상이 나타남
- 삼일열말라리아의 경우 48시간 주기로 오한, 발열, 발한 등이 반복적으로 나타남
- 중증인 경우(주로 열대열말라리아) 황달, 응고 장애, 신부전, 간부전, 쇼크, 의식장애나 섬망 등의 급성 뇌증이 나타남
- 말라리아 생활사는 대부분 같으며, 크게 인체 내 생활사(간 내 생활사, 적혈구기 및 유성생식기의 일부)와 모기 내 생활사로 나뉨

□ 2011-2021년 연도별 전국·대구 말라리아 발생 현황

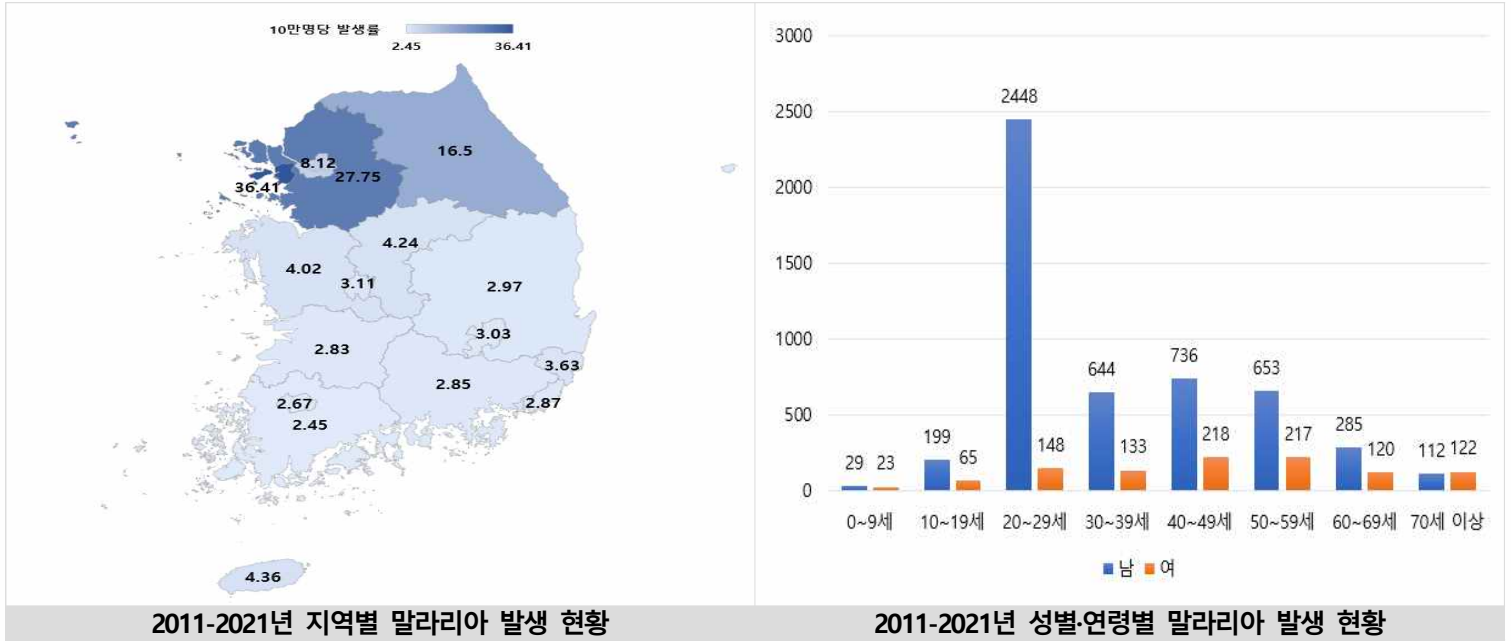
- (전국) 말라리아 퇴치를 위한 지속적인 노력으로 최근 500건 내외로 환자 발생이 감소 되었으며, 2020년 이후 연 300명 내외로 발생하였음
- 코로나19로 해외여행이 금지되어 해외유입 사례 급격히 감소하였음('19년 74건→ '21년 20건)
- (대구) 2019년 이전 매년 10명 내외로 발생하였고 2020년 3명, 2021년 1명 발생하였음



2011-2021년 연도별 전국·대구 말라리아 발생 현황

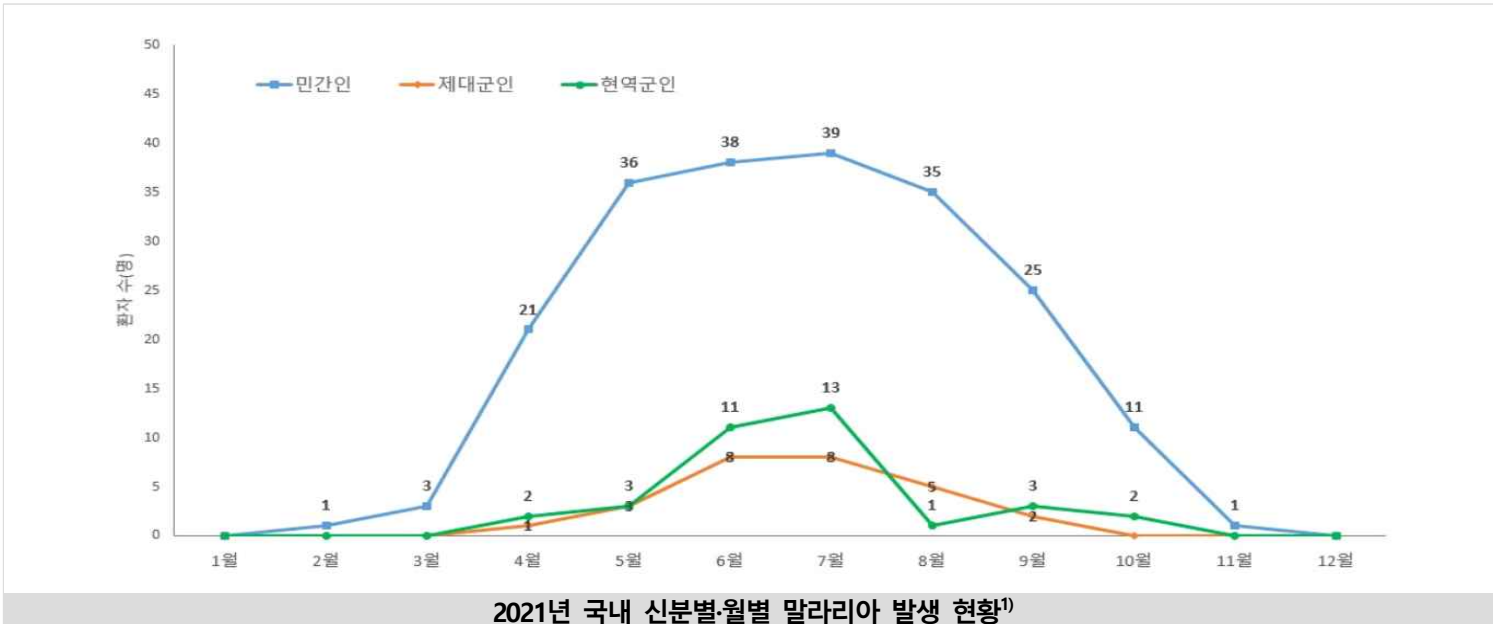
2011-2021년 지역별·성별·연령별 말라리아 발생 현황

- 지역별 인구 10만명당 발생률은 인천(36.41)이 가장 높았고 경기(27.75), 강원(16.5) 순으로 높게 나타났음
- 성별로는 남자가 5,106명(83%)으로 여자에 비해 많았고 연령은 20-29세가 42.2%로 가장 많은 비율을 차지하였음



2021년 국내 신분별·월별 말라리아 발생 현황¹⁾

- 말라리아 환자의 발생 시기는 4월에서 10월 사이에 집중되어, 전체 발생의 약 98.2%(267명)를 차지하였음



* 2021년 통계는 변동 가능한 잠정통계임

2021년 국내 발생 환자 추정감염지역 및 추정감염경로¹⁾

- 2021년에 신고 된 국내 발생 말라리아 환자 272명에 대해 역학조사한 결과, 추정감염지역은 경기도 180건, 인천시 44건, 강원도 18건, 추정 불가 30건으로 확인되었음
- 추정감염경로 조사 결과 거주 40.5%, 군 복무 21.3%, 여행 13.2%, 직장 12.9% 순으로 확인되었음