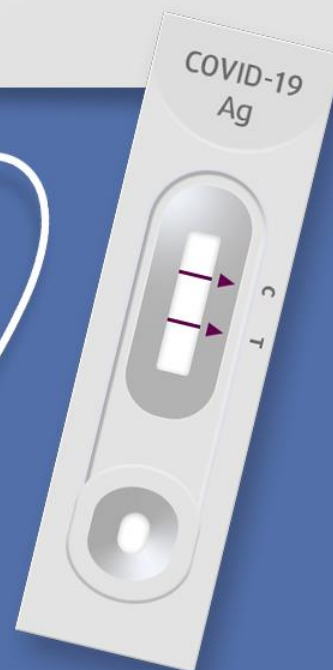
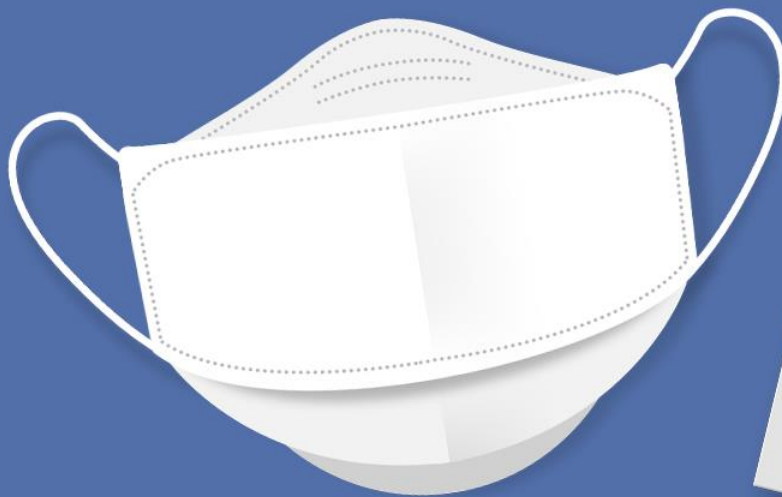
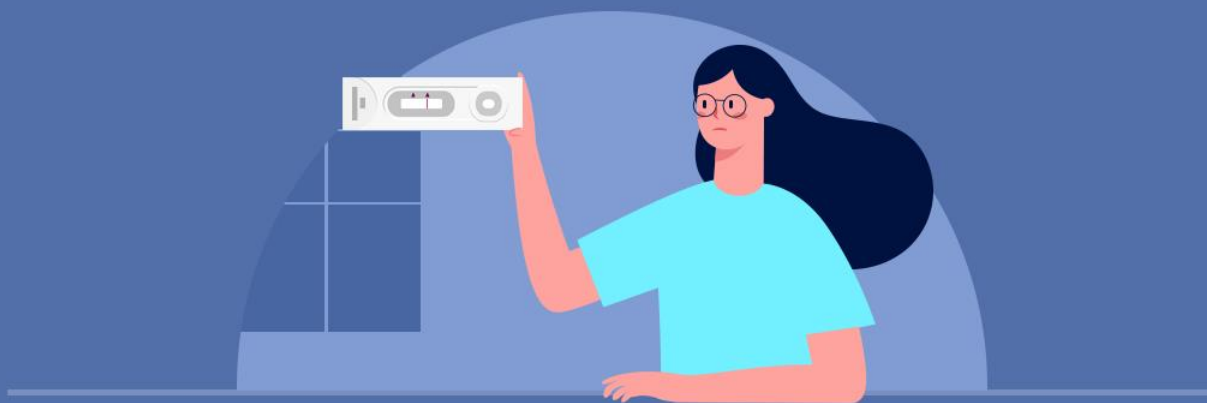


코로나19 자가검사 주의사항

**자가검사는 선택!**  
**방역은 필수!**



# 셀프 시대, 코로나19 검사 스스로 하는 자가검사는?



개인이 자가검사 키트를 통해 콧구멍 안쪽 표면(비강)에  
코로나19 바이러스 단백질이 있는지 확인할 수 있는 검사 방법입니다.  
선별진료소 방문이 어렵거나 빠르게 유전자 검사를 받기 어려운 상황에서  
“사전 검사”를 목적으로 사용하는 것을 권고합니다.

# 셀프니까, 더 꼼꼼하게! 차근차근!



자연환기가 잘 되는 독립적인 공간에서 검사  
(활동 공간과 분리)



검사 전 사용설명서를 숙지하고, 준수하여 검사

- 검사 1시간 전 코를 풀거나 세척하지 않는다.
- 사용한 면봉, 키트, 장갑 등은 동봉된 비닐에 밀봉한다.



검사 전후 손을 씻고, 폐기물과 검사 장소를 소독/청소

**❗ 이러한 경우, 검사 결과를 신뢰할 수 없습니다.**

- 제품설명서에 제시된 반응시간을 초과했을 때
- 검사 과정에서 이물질이 혼합되었을 때



# 음성이 나왔어요. 어떻게 할까요?

검사 폐기물을 사용안내서에 따라 폐기(신고 불필요)  
**단, 검사 결과와 관계없이  
방역수칙은 반드시 지켜야합니다.**

☒ 손 씻기



☒ 마스크 착용하기



☒ 거리 두기



**!** 호흡기, 발열 등의 증상이 있다면 반드시 선별진료소에서 코로나19 검사를 받아 주세요.



# 양성이 나왔어요. 어떻게 할까요?

**밀봉한 검사 폐기물을 가지고 반드시 보건소를 방문!**

자가검사 양성임을 알린 후  
코로나19 검사를 받아야 합니다.



☒ 이동 시, 반드시 보건용 마스크 착용 필수



☒ 타인과의 접촉은 최소화 (대중교통 이용자제 등)

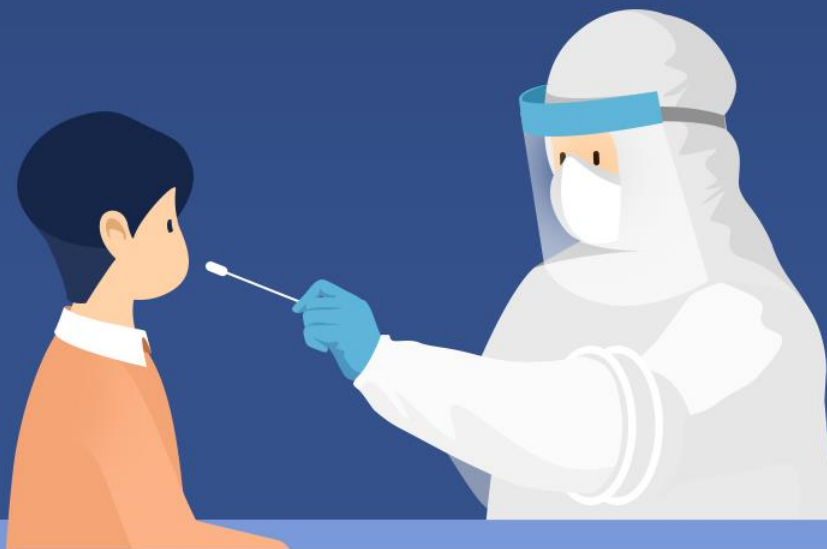


☒ 선별진료소 이동 전까지 자택에서 대기 /  
검사 후 즉시 귀가 / 결과 통보 전까지 자가격리 유지



# 의심될 땐 바로 찾아가자!

호흡기, 발열 증상 등 코로나19가 의심되는 분은  
**반드시 선별진료소에서 코로나19 검사**를 받으시기 바랍니다.



**!** 자가검사 결과 음성이라도, **의심되면 즉시 선별진료소**를 찾아가 주세요.