



대구광역시
DAEGU METROPOLITAN CITY

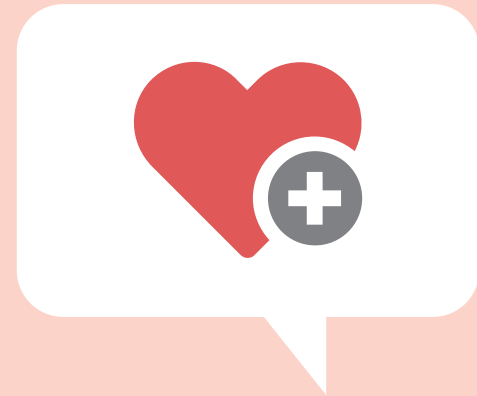


KNUH
경북대학교병원
KYUNGPOOK NATIONAL UNIVERSITY HOSPITAL

대구광역시 건강불평등 이야기

STORY ⑥

경북대학교병원



경북대학교병원을 소개합니다!

경북대학교병원은

보건의료 발전과 지역민의 건강증진을 위해
노력하고 있는 **권역책임의료기관**입니다!

권역책임의료기관으로서 필수 의료서비스를 제공하고
지역민들의 **건강불평등**을 **완화**하고자
다양한 공공보건의료사업을 **수행**하고 있습니다

경북대학교병원이 궁금하다면?



건강불평등 타파를 위한 노력 ①

보건소·지방의료원·유관기관들과 함께
찾아가는 의료봉사를 통해 의료적 개입이 필요한 대상자를 찾아
지역 공공의료기관에 연계합니다
 그리고 상급병원 진료가 필요한
취약계층 중증질환대상자에게 **정밀검사 및 치료**를 **제공**합니다



건강불평등 타파를 위한 노력 2

의료사회복지서비스가 필요한 지역민에게
사회사업상담을 통해 적합한 복지정보를 제공하고
 지역사회자원을 연계해 **원활한 치료**와 **사회복귀**를 돕습니다

의료사회복지서비스 상담 이용안내

상담실 운영 시간
 평일 8:30-12:00 / 13:00-17:30

상담실 위치
 본관 1층 사회사업상담실

일반의료사회사업 | 053-200-5217, 6239
 정신의료사회사업 | 053-200-6526

상담 주치의 또는 간호사를 통해 상담을 요청하거나 사회사업상담실로 방문하시면 상담을 받으실 수 있습니다.

※ 원활한 상담 진행을 위해 사전에 전화 약속을 하신 후 방문해주시기 바랍니다.

KNUH 경북대학교병원

**의료
 사회복지서비스
 이용안내**

KNUH 경북대학교병원

의료사회복지서비스 상담 이용안내

상담실 운영시간
 평일 8:30-12:00 / 13:00-17:30

상담실 위치
 본관 1층 사회사업상담실

문의
 053) 200-5217, 200-6239

필요하시거나, 의료비 지원 신청을 위해서는 사회사업상담실로 전화 또는 방문해주시기 바랍니다.

KNUH 경북대학교병원
 공공보건 의료 사업실

의료사회복지서비스 이용안내

의료사회복지서비스란
 의료 현장에서 이루어지는 사회복지서비스로, 환자 및 가족이 치료과정에서 겪는 심리적·사회적·경제적 어려움을 완화 또는 해결하도록 지원하여 환자의 원활한 치료와 사회복귀를 돕습니다.

의료사회복지서비스 대상 및 의뢰 절차

누가 이용할 수 있나요?	어떻게 이용할 수 있나요?
<ul style="list-style-type: none"> ○ 의료사회복지서비스가 필요한 환자 및 보호자 - 저소득층 : 국민기초생활수급자, 차상위계층 등 - 취약계층 : 학대 및 폭력피해자, 미혼부모 등 - 만성질환 및 고위험환자 : 임산부, 희귀난치성질환자 등 	<ul style="list-style-type: none"> ○ 의료진에게 사회사업 상담 요청 - 의료진 및 직한 의뢰 : 환자의 의 또는 전화 - 지역사회기관 의뢰 : 문서 또는 전화 - 환자 및 보호자의 자발적 방문 또는 전화

의료사회복지서비스 내용

- 심리사회적 상담 : 질병과 관련된 환자 및 가족의 심리적 어려움을 완화할 위한 상담
- 경제적 상담 : 경제적 문제를 평가하여 진료비 지원 및 복지정보 제공
- 지역사회자원연결 상담 : 치료과정에서 필요한 지역사회자원 연계 및 정보 제공
- 재활상담 : 치료, 장애 후유증으로 어려움을 겪는 환자의 재활 및 사회적응 지원
- 퇴원계획 상담, 장기이식상담, 기타 사회복지 관련 상담 제공

의료사회복지서비스 상담 이용안내

· 상담 이용안내
 | 상담시간 | 월~금(8:30~12:00 / 13:00~17:30) | 상담실 위치 | 본관 1층 사회사업상담실

이용문의	구분	원내번호
	일반의료사회사업	053-200-5217, 200-6239
	정신의료사회사업	053-200-6526
	공공보건의료사업	053-200-6010

· 사회복지사와의 상담이 필요하신 경우 주치의 또는 간호사에게 상담을 요청하시거나 사회사업 상담실로 방문하시면 상담을 받으실 수 있습니다.

※ 원활한 상담진행을 위해 사전에 전화약속을 하신 후 방문해주시기 바랍니다.

KNUH 경북대학교병원

건강불평등 타파를 위한 노력 ③

필수보건 의료 문제 개선을 위해 부서와 기관 사이 조직을 구성해
지역사회 서비스 연계, 중증 응급 이송 단축, 감염관리, 교육 등
 사업을 수행하고 있습니다

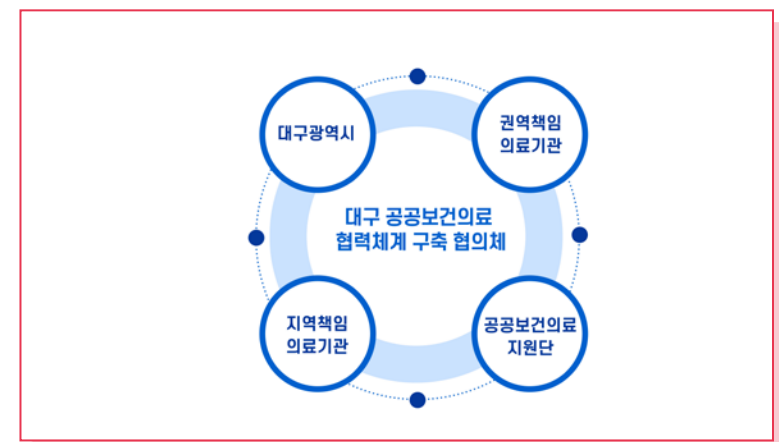
협력체계구축



원내 협의체 구성 및 운영



원외 협의체 구성 및 운영



대구공공보건의료 협력체계 구축 협의체 운영

협력체계수행



퇴원환자 지역사회 연계



중증응급 이송·전원 및 진료협력



감염 및 환자 안전관리

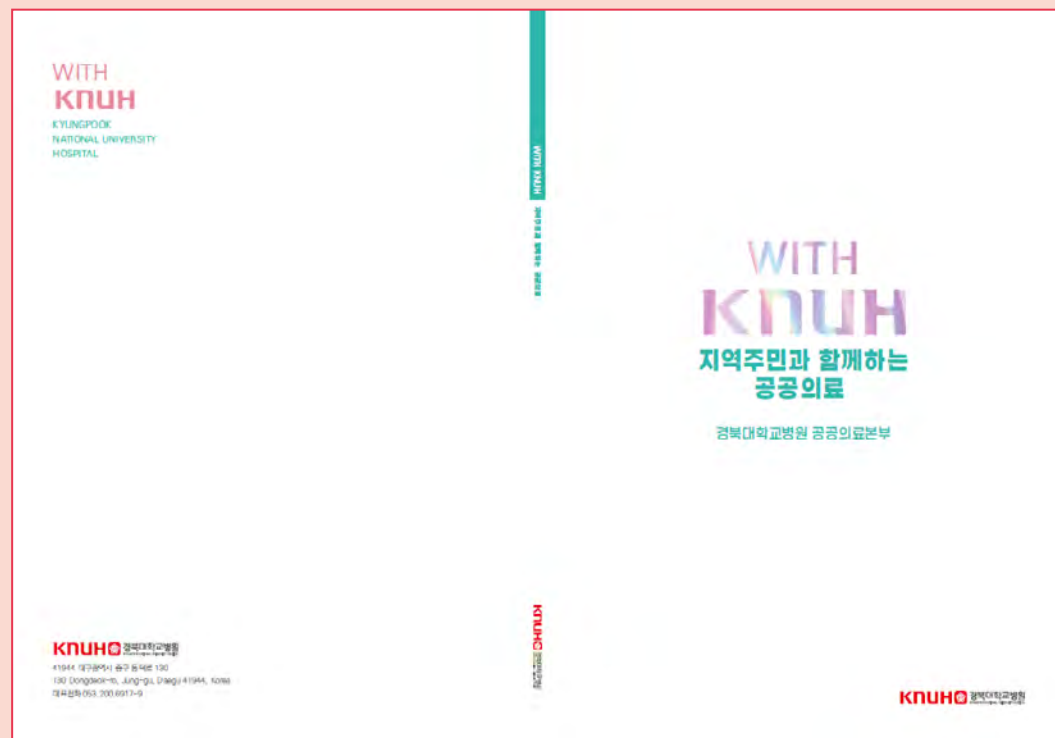


지역사회 인력 교육·지원



재활의료 협력

건강불평등 완화를 위한 더 많은 경북대학교병원 공공보건의료사업들이 궁금하다면?



공공보건의료사업
소개책자



공공보건의료사업실
홈페이지

건강불평등을 타파하기 위한

대구광역시 공공보건의료기관의 노력

STORY 7을 기대해 주세요!



건강불평등이 무엇인지 궁금하다면?

STORY 1로 이동!

