



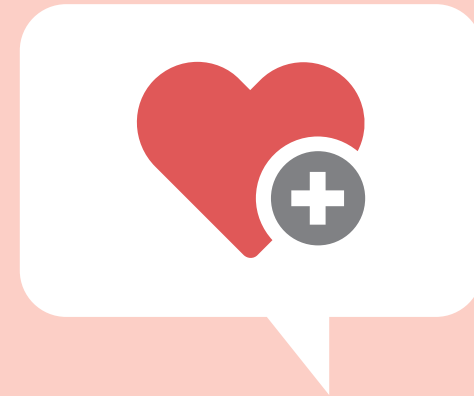
대구광역시
DAEGU METROPOLITAN CITY

KNUHO
대구 경북권역심뇌혈관질환센터

대구광역시 건강불평등 이야기

STORY 14

경북대학교병원
권역심뇌혈관질환센터



경북대학교병원 권역심뇌혈관질환센터

소개합니다!

경북대학교병원 권역심뇌혈관질환센터는
24시간 365일 전문진료를 제공하고
지역보건기관과 연계협력 체계를 구축하여
심뇌혈관질환 예방관리의 중추역할을 수행합니다!

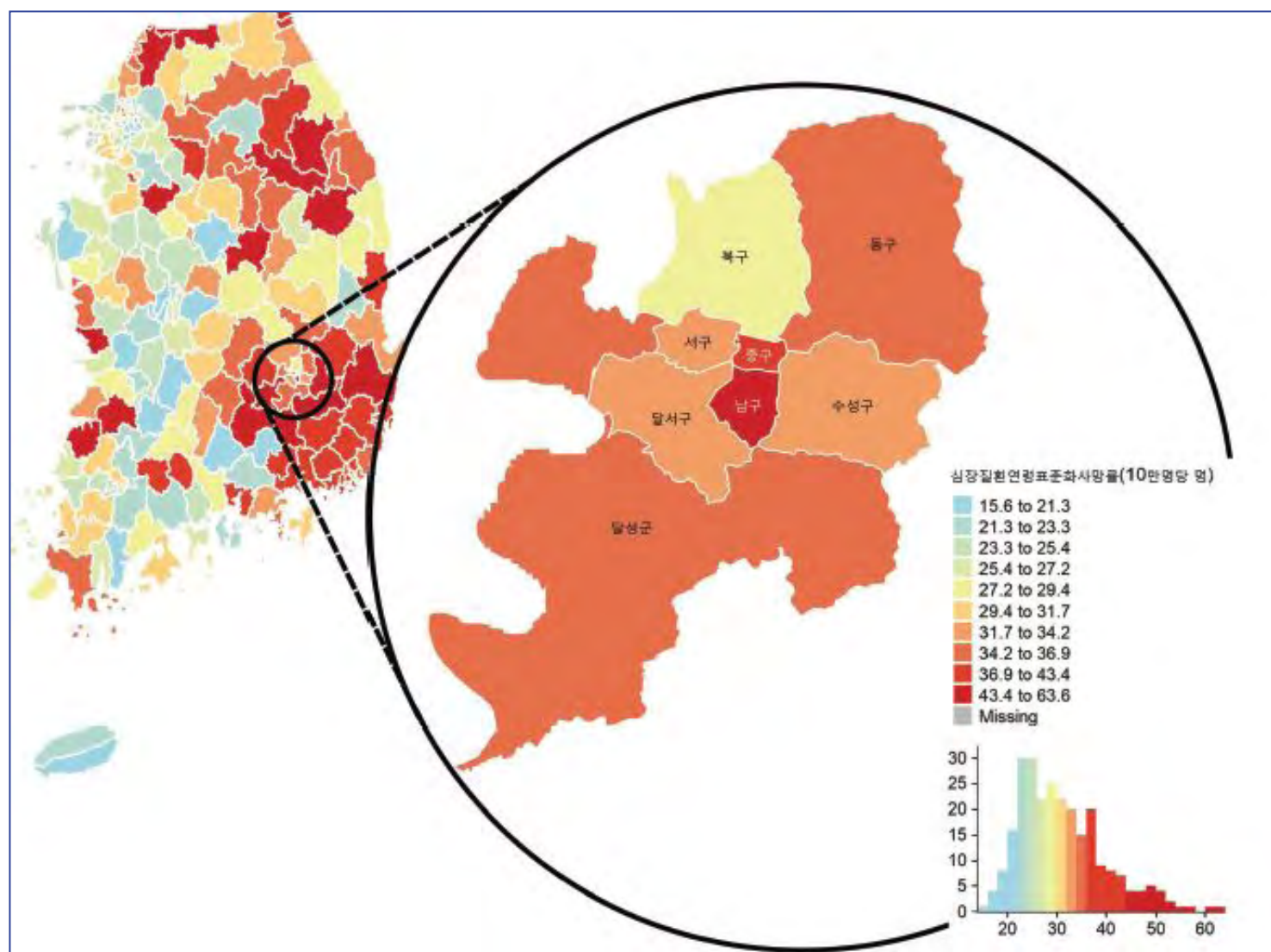
경북대학교병원 권역심뇌혈관질환센터가
궁금하다면?



건강불평등 타파를 위한 노력 1

우리 지역의 문제를 함께 해결하기 위한 방안 마련

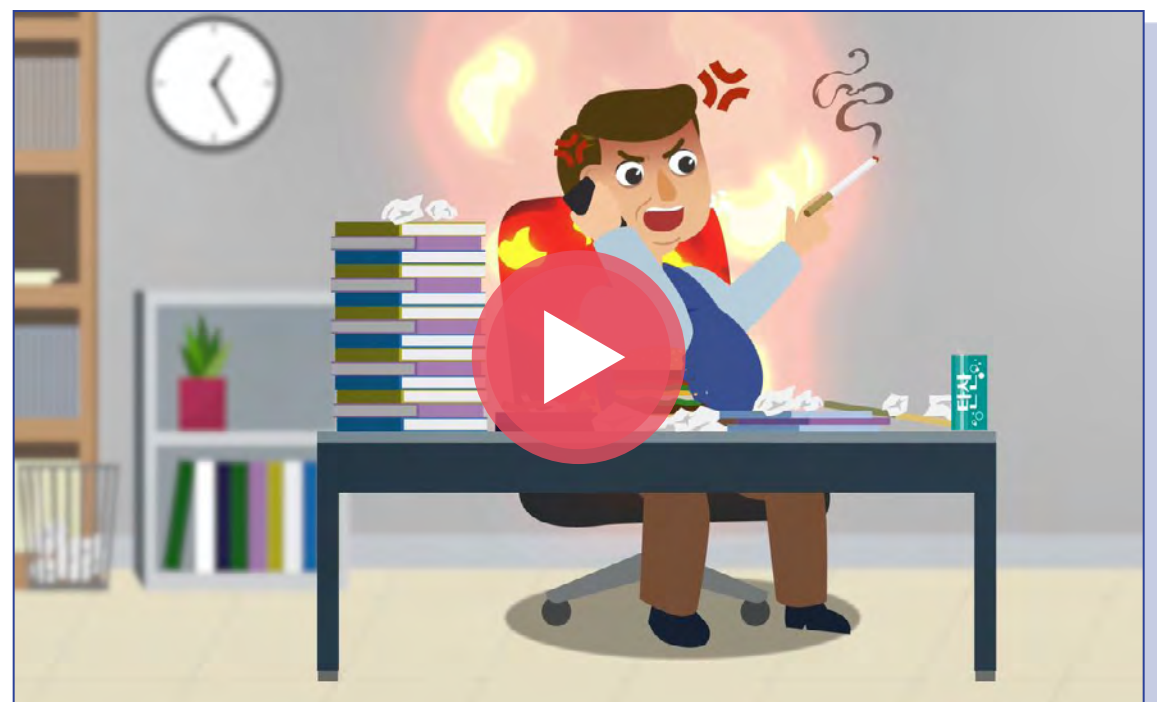
- COVID-19 유행에 따른 심뇌혈관질환 영향 및 개선방향에 대해 공동 심포지엄 실시 (2021)
- 대구광역시 뇌졸중질환 관리 현황과 과제에 대해 공동 심포지엄 실시 (대구·경북 뇌졸중 Fact Sheet 2020)
- 대구·경북 허혈성 심장질환의 관리 현황 및 개선을 위한 심포지엄 실시 (대구·경북 허혈성 심장질환 Fact Sheet 2019)



건강불평등 타파를 위한 노력 ②

지역 보건기관과의 연계·협력

건강취약계층과 지역을 위해 대명사회복지관, 국민건강보험공단, 시민건강놀이터, 대구도시철도공사와 협약을 맺어 건강캠페인, 시민강좌, 홍보영상 제작 및 관련사업에 참여합니다!



건강불평등 타파를 위한 노력 ③

응급심뇌혈관질환에 대해 24시간 365일 전문의 진료체계를 구축해 대구 내 지역 및 계층에 상관없이 **양질의 의료서비스**를 제공합니다!

- 지역재활전문병원에 보행훈련 표준진료지침 보급, 전문인력교육 실시
- 권역 내 심장내과 의원들과 MOU를 체결, 진료 협진 체계를 구축하여 환자 발생 시 즉각적인 치료와 대처가능



함께하고 싶은 대구시민들 여기 모여라!



혈관튼튼 온라인 건강캠페인

- 일 정** | 5월부터 10월까지
- 내 용** | 각 기관별 SNS에 심뇌혈관 질환 홍보 카드뉴스 배포
- 대 상** | 대구시민



혈관튼튼 공동캠페인

- 일 정** | 매달 둘째 주 목요일
- 장 소** | 도시철도 2호선 문양역
- 내 용** | ‘노인건강테마역’에서 혈압 측정과 건강상담 등 심뇌혈관질환 예방캠페인 실시
- 대 상** | 대구시민
- 문의처** | 053-200-6594

참여기관 | 권역심뇌혈관질환센터, 시민건강놀이터, 심뇌혈관질환예방관리사업지원단, 국민건강보험공단 대구경북지역본부

건강불평등을 타파하기 위한

대구광역시 공공보건의료기관의 노력

STORY 15를 기대해 주세요!



건강불평등이 무엇인지 궁금하다면?

STORY 1로 이동!

