



대구광역시
DAEGU METROPOLITAN CITY

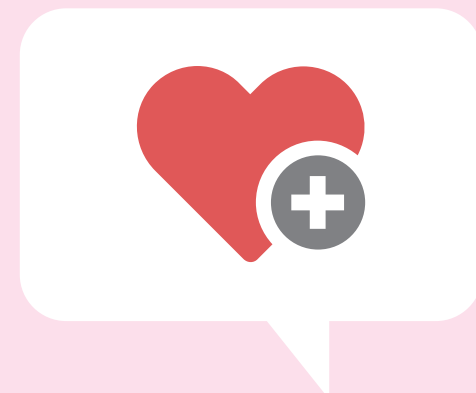


KNUH
칠곡경북대학교병원
KYUNGPOOK NATIONAL UNIVERSITY CHILGOK HOSPITAL

대구광역시 건강불평등 이야기

STORY 16

칠곡경북대학교병원
고위험산모·신생아통합치료센터



칠곡경북대학교병원 고위험산모·신생아통합치료센터를 소개합니다!

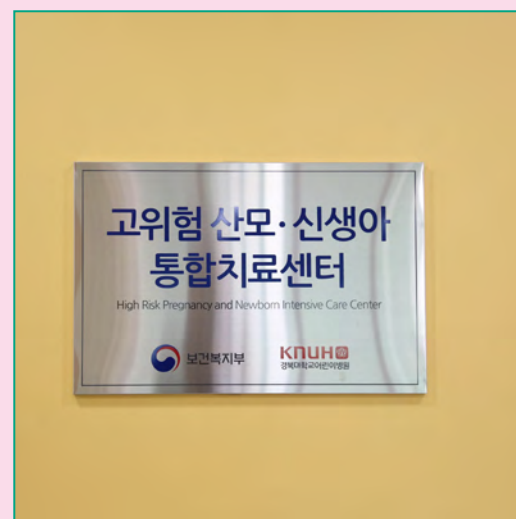
칠곡경북대학교병원 고위험산모·신생아통합치료센터는
보건복지부 지정으로 2018년 3월 개소하여
산모-태아치료부와 신생아치료부를 운영하고 있습니다

칠곡경북대학교병원
고위험산모·신생아통합치료센터가
궁금하다면?



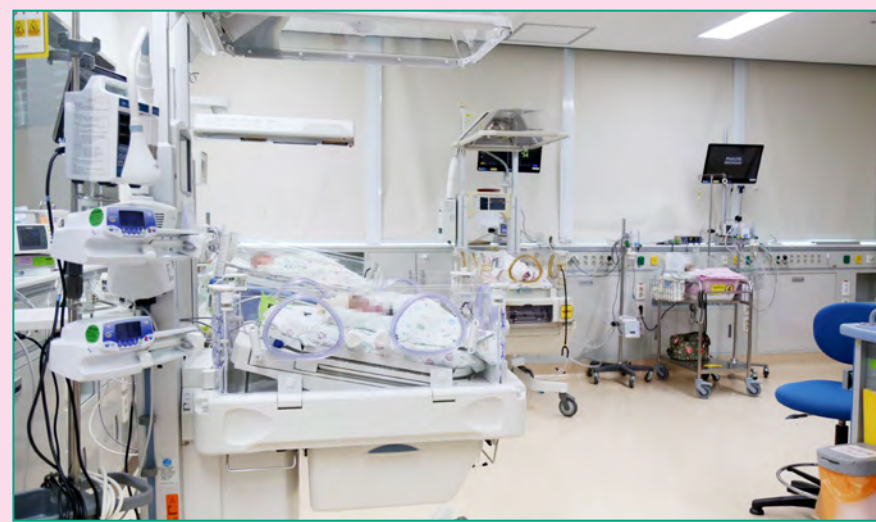
산모-태아치료부는

24시간 전문의가 응급상황에서 신속하게 대처할 수 있는 시스템으로
집중치료실 9병상 및 분만실,
수술실 및 회복실을 갖추고 있습니다



신생아치료부는

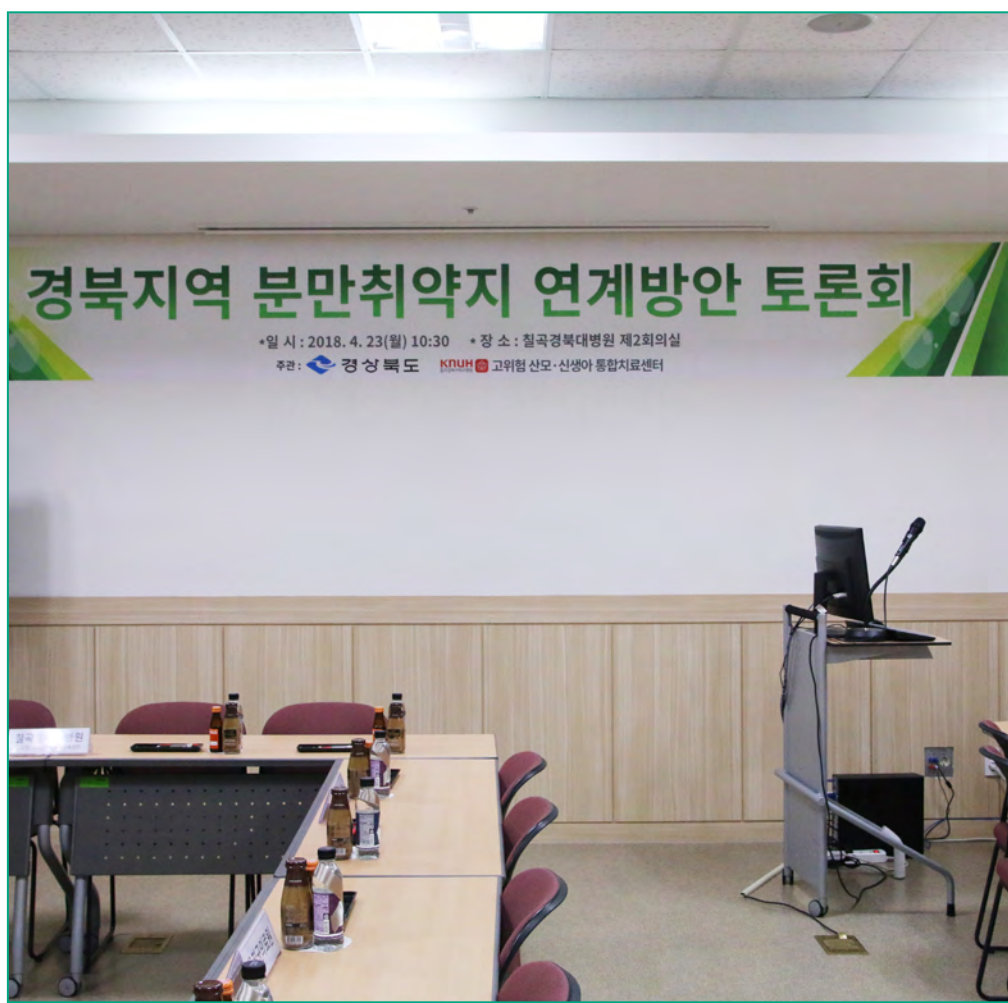
‘신생아 집중치료 지역센터’로 지정되어
여러 선천성질환을 가진 신생아치료를 특화되어 있습니다



건강불평등 타파를 위한 노력 ①

경북 권역 분만 취약지 연계 사업

분만 취약지역 산모들을 위한
안정적인 분만환경과 인프라를 구축해
산모와 신생아의 건강을 증진하고자
많은 노력을 기울이고 있습니다



건강불평등 타파를 위한 노력 2

여성 장애인 모성보건사업 연계

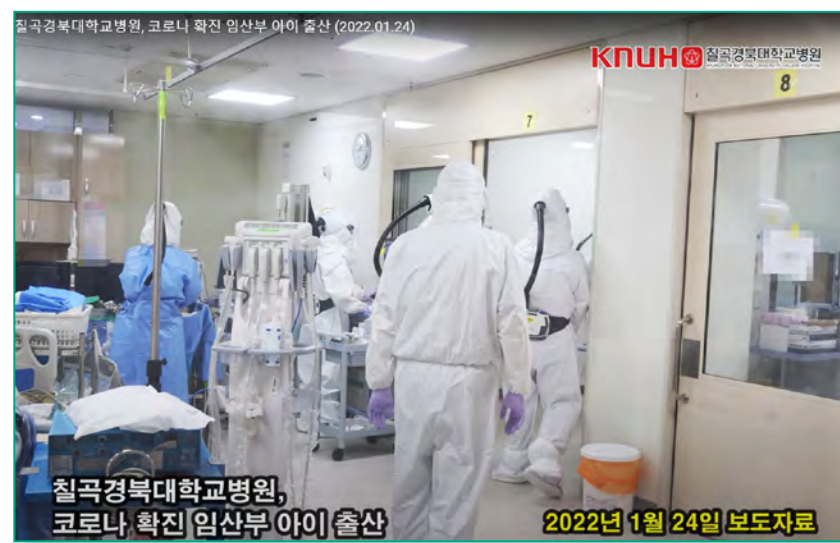
여성 장애인의 건강하고 안전한 임신·출산을 위해
경상북도 지역 장애인보건의료센터와 업무협약을 맺어
여성 장애인의 건강권 및 의료접근성 보장에
힘쓰고 있습니다



건강불평등 타파를 위한 노력 ③

경북 권역 감염병 전문병원 지정-코로나 산모 대응

권역 공공보건의료 책임기관으로서
코로나 감염 임산부들의 입원 치료 및 안전한 분만을
지원하며 **신생아 집중치료실 내 음압병실**에서는
신생아를 전담하여 간호합니다



건강불평등을 타파하기 위한

대구광역시 공공보건의료기관의 노력

STORY 17을 기대해 주세요!



건강불평등이 무엇인지 궁금하다면?

STORY 1로 이동!

