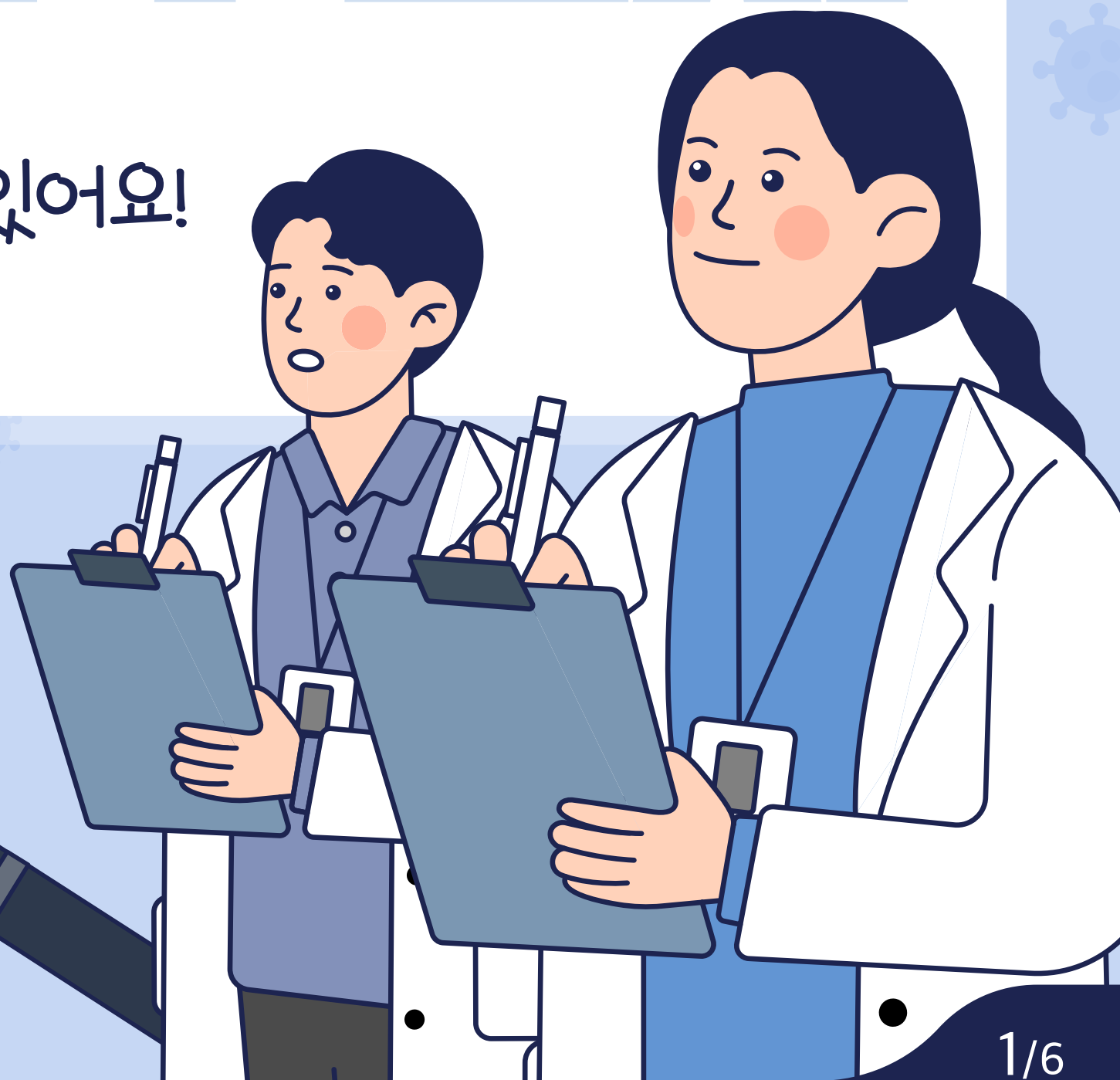


그냥 좀 아픈 감기?

# 인플루엔자

코로나19와  
동시유행이 올 수 있어요!



# 이맘때쯤 찾아오는 인플루엔자(독감)!

그냥 좀 아픈 감기라고 생각하시나요?

인플루엔자는 전염성 호흡기질환으로  
임상 증상은 경증에서 중증까지 나타날 수 있으며,  
**심한 경우 입원이 필요하거나 사망에 이를 수 있습니다.**



# 특히 올겨울, 인플루엔자 유행이 예상되어 **코로나19와 동시유행**이 우려되는 상황입니다.

미감염자

코로나 감염자

인플루엔자 감염자



# 인플루엔자(독감) 증상

인플루엔자바이러스에 감염되면 1~4일(평균 2일) 후에 증상이 나타납니다.  
발열과 같은 전신 증상은 일반적으로 3~4일간 지속되지만,  
기침과 인후통 등은 며칠 간 더 지속될 수 있습니다.



# 인플루엔자(독감) 예방



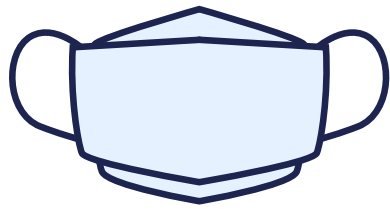
어린이, 임신부, 어르신(만 65세 이상) 등은  
**대상자별 권장 접종 기간 내에 꼭 예방접종을 하고**  
**마스크 착용, 올바른 손씻기, 기침예절 등**  
**개인위생과 예방수칙을 준수하여**  
**인플루엔자를 예방해야 합니다.**



인플루엔자 유행기간에 발열 및 호흡기 증상으로  
의료기관에 내원할 시에는

**코로나19 감염력 및 접촉력을 의료진에게 알려  
본인 상태에 맞는 적절한 진단 및  
치료가 이루어질 수 있도록 협조해 주세요!**

\*참고 : 정책여론수렴시스템 온라인 빅데이터 분석결과



마스크 착용



올바른 손씻기



기침 예절

