



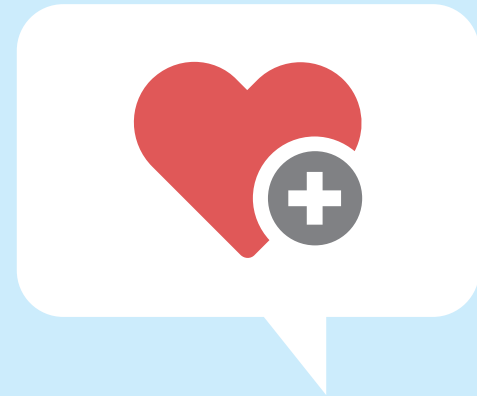
대구광역시
DAEGU METROPOLITAN CITY



대구가톨릭대학교병원 류마티스·관절센터
DAEGU CATHOLIC UNIV. MEDICAL CENTER RHEUMATOLOGY & JOINT CENTER



대구광역시 건강불평등 이야기



STORY 21

대구가톨릭대학교병원 대구·경북 권역
류마티스 및 퇴행성 관절염
전문질환센터



대구가톨릭대학교병원 대구·경북 권역 류마티스 및 퇴행성 관절염 전문질환센터를 소개합니다!

대구가톨릭대학교병원 대구·경북 권역 류마티스 및 퇴행성 관절염 전문질환센터는
대구·경북 지역주민을 대상으로 관절염 조기진단 및
치료, 질병 예방 **교육프로그램 및 홍보사업**을 실시하며 관절 질환환자에게
전문적인 진료 및 검사, 수술, 재활치료까지 One-stop으로 제공합니다

대구가톨릭대학교병원 대구·경북 권역
류마티스 및 퇴행성 관절염
전문질환센터가 궁금하다면?



건강불평등 타파를 위한 노력 ①

보건복지부 지정 대구·경북 권역 류마티스 및 퇴행성 관절염 전문질환센터로서 지역주민을 위한 관절 순환교육, 소규모 교육, 프로그램 운영, 관절염 환자 자조관리 및 태극권 교육, 보건의료인력을 위한 교육 등의 공공의료사업을 제공합니다!



건강불평등 타파를 위한 노력 2

수익성이 낮아 공급이 원활하지 않거나 지역별 공급 차이가 커
국가 지원이 필요한 전문 진료 분야에 대해
2016년 제1기 공공전문진료센터 지정 후
양질의 의료서비스를 제공합니다!



건강불평등 타파를 위한 노력 3

의료비지원사업을 통해
본원 입원치료 중인 취약환자에게 의료비를 지원합니다!

지원조건

- 국민기초생활수급권자
- 한부모가족보호대상자
- 차상위본인부담경감대상자
- 중위소득 80% 이하

지원내용

입원 치료비 1인당 최대 300만원 지원

문의

사회사업팀 053-650-3528~9



건강불평등을 타파하기 위한

대구광역시 공공보건의료기관의 노력

STORY 22를 기대해 주세요!



건강불평등이 무엇인지 궁금하다면?

STORY 1로 이동!

