



실내에서
마스크는

언제 어디서
반드시!

쓰야 하나요?

대중교통을 타고있을때는 마스크를 꼭 써요!



“ 대중교통수단의 실내

지하철, 버스, 기차,
항공기, 도선, 여객선,
전세버스, 통근버스,
택시, 항공기 등



”

감염취약시설에서거는 마스크를 꼭 써요!

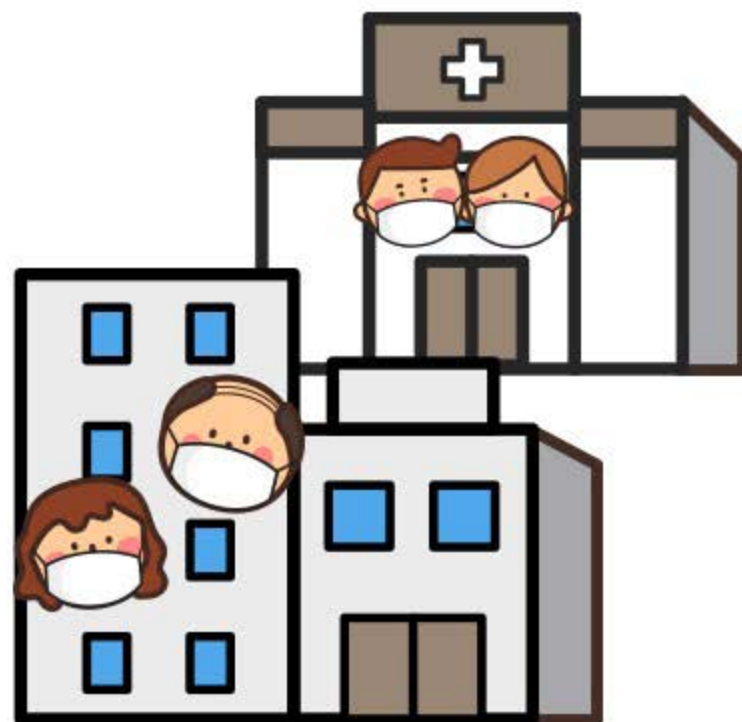


“

감염취약시설

요양병원,
장기요양기관,
정신건강증진시설,
장애인복지시설 등

”

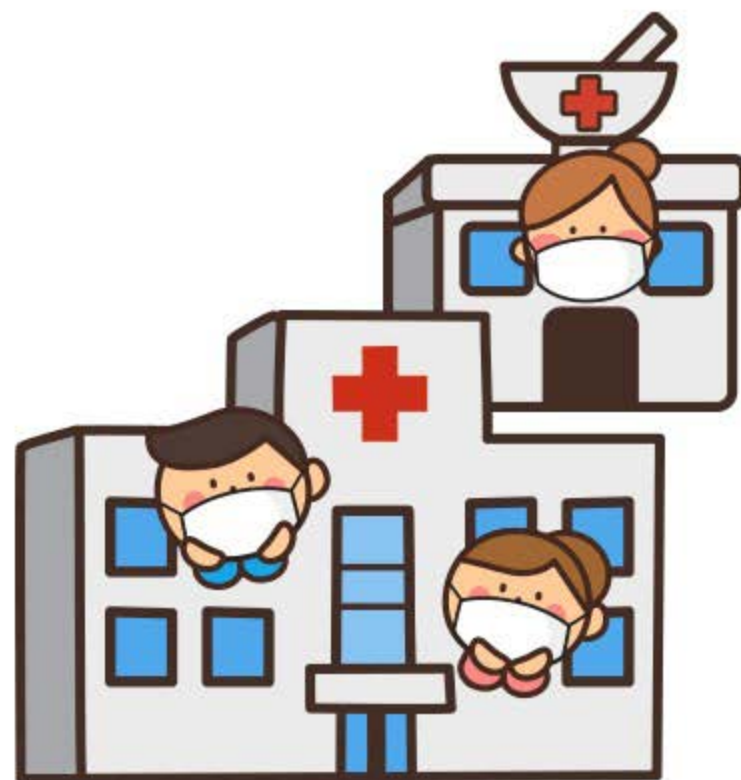


의료서비스를 받을 때는 마스크를 꼭 써요!



“ 의료서비스 제공 장소

의료서비스 제공장소
(진료, 검사, 치료, 수납 등),
쇼핑몰 내부 의료기관,
약국 등



”