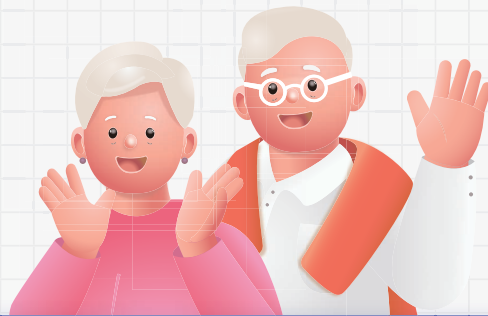


65세 이상 어르신은 코로나19 예방접종에 적극 참여해주세요!



어르신은 왜 접종이 필요한가요?

☑ 변이바이러스에 의해 코로나19 감염은 계속되고 있습니다.

- 새로운 바이러스에 다시 감염되는 분들이 늘어나고 있습니다.

☑ 65세 이상 어르신은 여전히 위험합니다.

- 65세 이상은 65세 미만에 비해 치명률이 약 40배 높습니다.
- 2022년 사망원인 3위는 코로나19로 65세 이상 어르신이 91.9%로 나타났습니다.
* 통계청, 2022년 사망원인통계 결과(2023.9.21.)
- WHO, 미, 영, 일, 호주 등에서도 65세 이상 어르신의 예방접종을 권장합니다.

☑ 이번 신규 백신은 현재 발생하는 변이바이러스에 대한 맞춤형 백신입니다.

- 기존 백신에 비해 현재 발생하는 변이 바이러스에 최대 4배 효과가 높습니다.
- 코로나19 예방접종을 하면 입원·사망 위험을 약 1/20로 줄일 수 있습니다.

'23-'24절기 코로나19 백신 예방접종은?

접종백신 현재 변이에 맞춘 신규백신(XBB기반)

권고대상 65세 이상, 면역저하자, 감염취약시설 입원·입소 및 종사자
| **접종대상** | 12세 이상(이전 접종력과 관계없이 누구나 접종가능)

접종일정 2023.10.19.(목)~2024.3.31.(일)

접종 일정	접종 대상
2023.10.19.(목)~2024.3.31.(일)	65세 이상, 12~64세 면역저하자, 감염취약시설 입원·입소 및 종사자
2023.11.1.(수)~2024.3.31.(일)	그 외 12-64세

접종장소 위탁의료기관(병 의원) 및 보건소

- 사전 예약 없이도 당일 바로 접종이 가능합니다.
- 사전예약도 가능합니다: 1339 전화예약 및 누리집(<https://ncvr.kdca.go.kr>) 접속 (대리 예약 가능)

잠깐,



코로나19 백신과
인플루엔자 백신을
같이 맞아도 될까요?

- ▶ 가능하다면 두 백신을 같은 날 동시에 맞으실 것을 권고합니다.
- ▶ 지난 동절기 65세 이상 어르신 중 같이 맞은 분들의 이상사례 신고율은 코로나19만 맞은 분들에 비해 접종부위 통증 등이 약 40% 낮았습니다.