

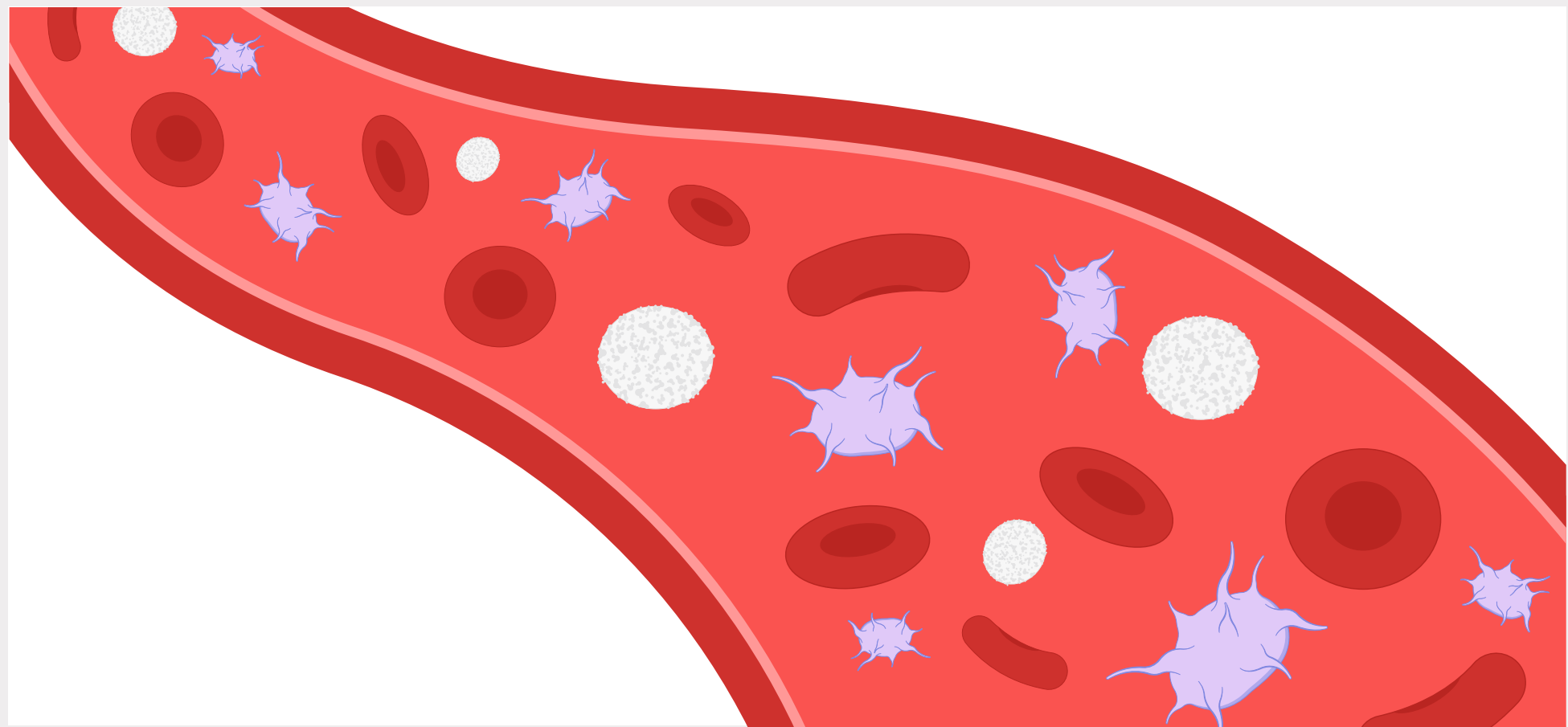
누구에게나 찾아올 수 있는 중증감염질환!

 Q & A
로 알아보는

패혈증
바로 알기!



Q1. 패혈증(Sepsis)이란?

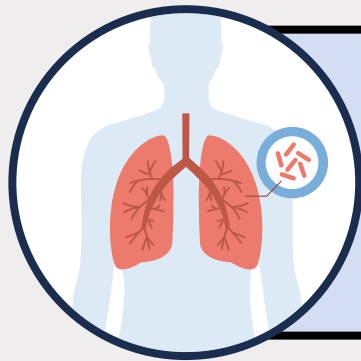


A 우리 몸에 균이 침입하여 전신성 염증반응이 발생하고, 이로 인해 생명을 위협할 수 있는 장기부전이 발생하는 질환입니다.

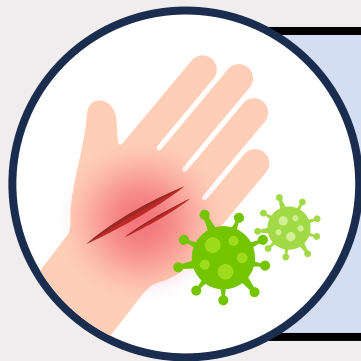
* 20~50% 사망률이 발생할 수 있는 치명적 질환

Q2. 패혈증의 원인은?

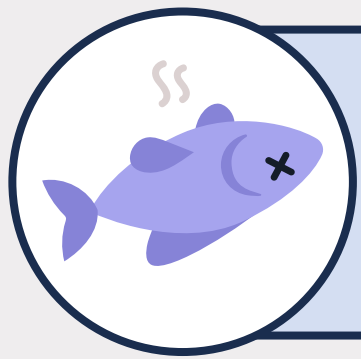
A 미생물에 의한 감염이 패혈증의 주요 원인입니다.



폐렴, 요로감염, 복막염, 뇌수막염 등의 감염



상처와 수술 부위를 통한 세균 감염



식중독 또는 덜 익힌 음식 섭취로 인한 감염

Q3. 패혈증의 증상은?

A 다양한 증상을 보일 수 있으며,
조기에 인지하고 패혈증을 의심하는 것이 중요합니다.

호흡 곤란

의식 혼란

의식 저하

혈압 저하

피부색 변화

저혈압

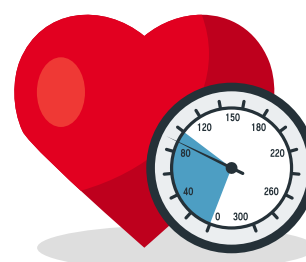
일반인도 쉽게 알 수 있는 패혈증 조기진단 기준

3가지 중 2가지 이상이면 패혈증 의심!

정신상태 변화
(의식이 명료하지 않고 몽롱)



수축기 혈압
100mmHg 이하



분당 호흡 수
22회 이상의 가쁜 숨



Q4. 패혈증의 진단은?

- A** 패혈증에 대한 특이한 진단법은 없지만, 감염을 시사하는 증상과 이와 관련해 발생하는 급성장기부전 소견이 나타나면 패혈증으로 진단할 수 있습니다.



감염 의심증상(호흡 곤란 등)



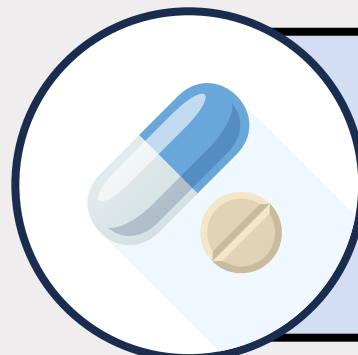
급성장기부전 소견

Q5. 패혈증의 치료 방법은?

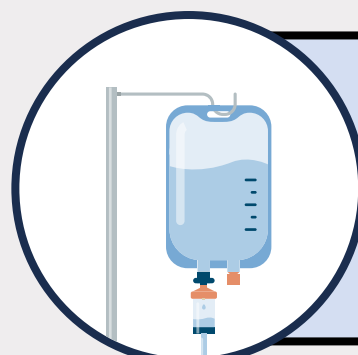
A 패혈증의 원인이 되는 감염을 치료하는 것이 가장 중요합니다.



신체검사, 각종 혈액 및 영상검사 실시



패혈증의 원인이 되는 감염부위 확인
및 적절한 항생제 투약



환자의 적정 혈압 유지 및 신체의 각 조직에
혈액과 산소가 충분히 공급되도록 수액 투여

※ 적절한 치료를 하지 않는 경우 사망에 이를 수 있으며,
장기 기능의 장애나 쇼크 등이 동반되는 경우에는 사망률이 매우 높습니다.

Q6. 패혈증의 예방법은?

A 누구나 감염될 수 있지만, 면역 취약계층(고령, 신생아, 당뇨, 폐 또는 간질환 등의 만성질환자 등)은 각별한 주의가 필요합니다.



예방접종



철저한 개인위생



기저질환 관리




균형잡힌 영양 섭취

- ▶ 감염병에 걸리지 않도록 예방접종을 하고 기저질환(당뇨, 만성폐질환 등)을 잘 관리하며 철저한 개인위생이나 균형잡힌 영양 섭취로 평소 면역력을 높이는 것이 도움이 됩니다.



패혈증도 곧은타임이 있습니다!

패혈증은 진행속도가 빨라
발병 후 수일 내에 사망할 수 있으므로
증상이 나타나면 신속히 병원에 가서
치료를 받는 것이 중요합니다.



패혈증에 대한 더 자세한 내용은
QR코드 영상으로 확인해 주세요!

