

65세 이상 어르신은 코로나19 백신 접종에 적극 참여해 주세요!

'23~'24절기 코로나19 백신 접종 안내





65세 이상 어르신, 왜 접종이 필요한가요?

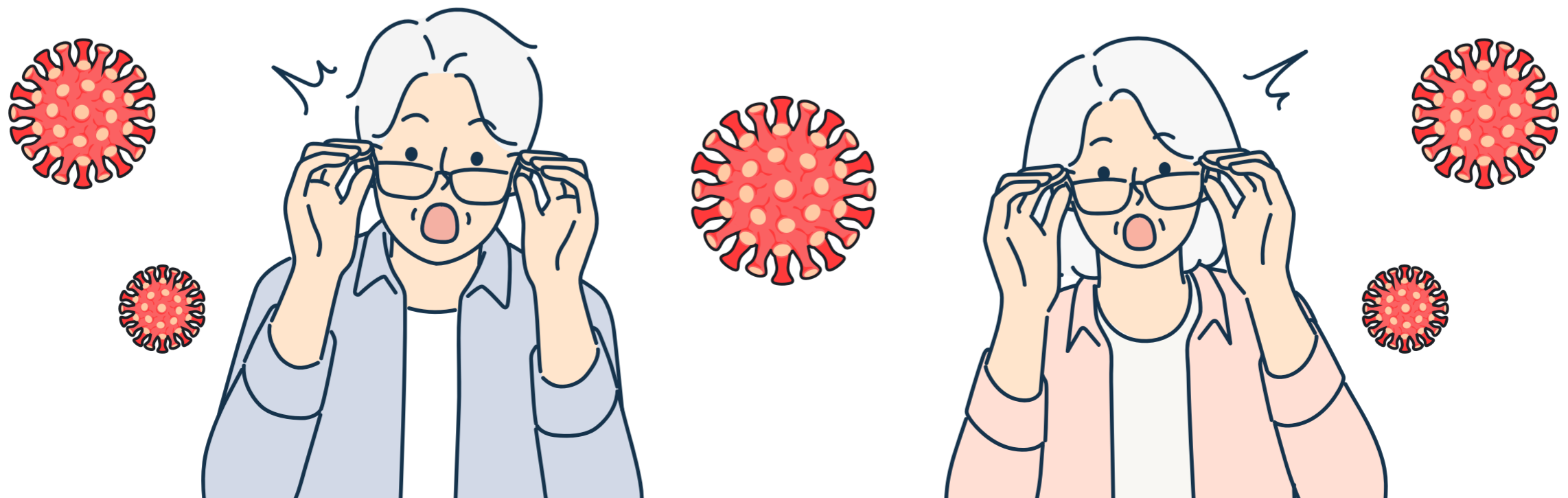


**변이 바이러스에 의해
코로나19 감염은 계속되고 있고,
65세 이상 어르신은 65세 미만에 비해
치명률이 약 40배 높습니다.**

2022년 사망원인 3위는 코로나19로, 이중 65세 이상 어르신이 91.9%

*통계청, 2022년 사망원인통계 결과('23.9.21.)

WHO, 미국, 영국, 일본, 호주 등에서도 65세 이상 어르신의 예방접종 권장



이미 접종받은 백신과 어떤 차이점이 있나요?



**이번 신규 백신은 현재 발생하는
변이 바이러스에 대한 맞춤형 백신입니다.**

현재 발생하는 변이 바이러스에 기존 백신 대비 최대 3배 효과

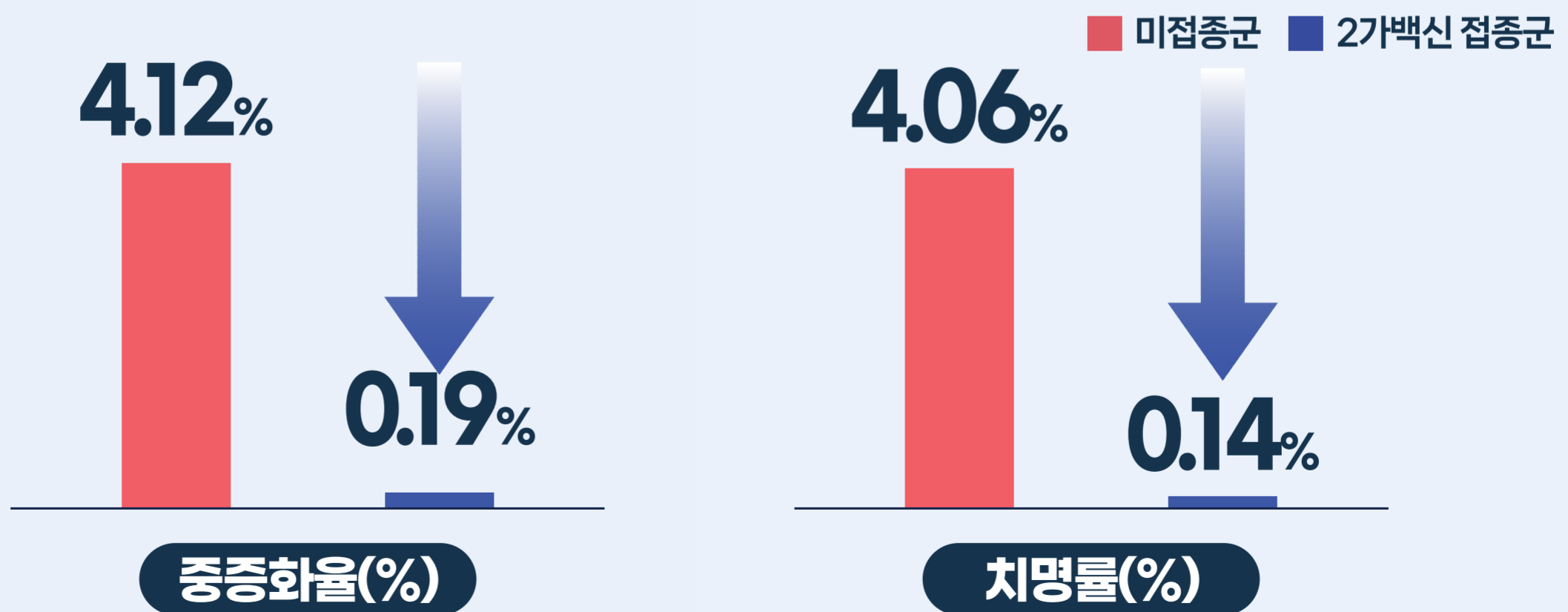


코로나19 백신 어떤 효과가 있나요?



코로나19에 감염되기 전, **접종하면**
입원·사망을 예방할 수 있습니다.

코로나19 예방접종 시,
입원·사망 위험 약 $\frac{1}{20}$ 로 감소 효과



코로나19 백신접종 어떻게 하나요?



접종 백신 현재 변이에 맞춘 신규백신(XBB 기반)

권고 대상 65세 이상, 면역저하자, 감염취약시설 입원·입소 및 종사자

접종 대상: 12세 이상(이전 접종력과 관계없이 누구나 접종가능)

접종 기간 '23.10.19.(목) ~ '24.3.31.(일)

접종 일정	접종 대상
'23.10.19.(목) ~ '24.3.31.(일)	65세 이상, 12~64세 면역저하자, 감염취약시설 입원·입소 및 종사자
'23.11.1.(수) ~ '24.3.31.(일)	이외 12~64세 일반 국민

접종 장소 위탁의료기관(병·의원) 및 보건소

- **사전 예약**: 누리집(<http://ncvr.kdca.go.kr>)접속 (대리 예약 가능)
- **당일 접종**: 예약 없이 **당일 접종** 가능('23.10.19.~)



코로나19 백신과 인플루엔자 백신, 동시 접종해도 될까요?



가능하다면 **같은 날 동시 접종을 권고**합니다.

- 코로나19와 인플루엔자를 동시에 접종하셨을 때에도 **두 가지 면역이 충분히 형성**되는 것으로 확인되었습니다.
- 또한 동시접종을 해도 **접종 부위 통증, 발열** 등이 코로나19만 따로 접종하는 것에 비해 **증가하지 않았**습니다.
- **미국, 호주, 캐나다 등 여러 국가**에서도 코로나19 백신과 인플루엔자 백신을 동시 접종하고 있습니다.



“

**코로나19는 사라지지 않았지만,
면역력은 사라지고 있습니다.**

**65세 이상 어르신께서는 건강한 겨울을 위해
백신 접종에 적극 참여해 주세요!**

”

