



해외여행 시, 빈대 바로 알고 미리 예방하기

! 빈대란?

- ✓ 성충은 약 5~6mm 상하로 납작하게 눌린 계란형이며, 진한 갈색을 띠
- ✓ 주로 침대 등에 서식하며 야간에 수면 중인 사람을 흡혈

! 빈대에 물리면?

- ✓ 가려움증을 유발하여 2차적 피부 감염이 생기기도 함
- ✓ 드물게 아나필락시스가 일어나서 고열 및 염증반응을 일으킴
- ✓ 주로 야간에 흡혈하는 습성으로 수면 방해



! 빈대 발견 방법

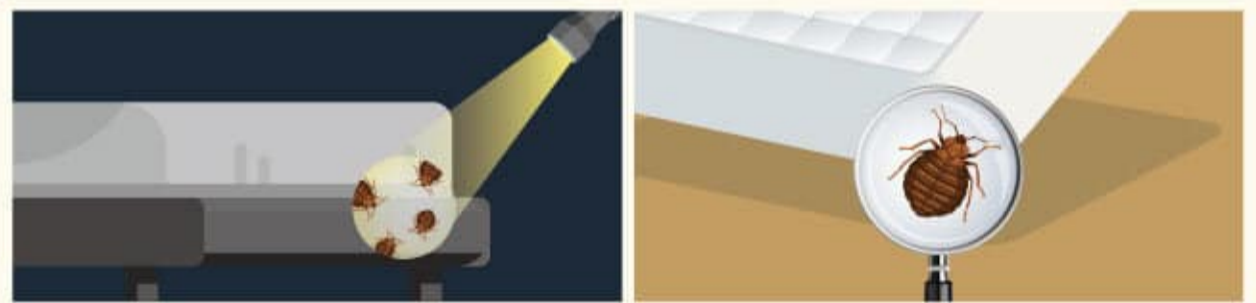
- ✓ 흡혈할 때만 잠시 나타나고 흡혈 후 어두운 곳에 숨음

☀ 낮에 확인하는 방법



- 2~3곳을 연달아 물어 일렬이나 원형으로 자국이 생김
- 적갈색의 빈대 배설물이나 혈흔, 탈피 허물 등 확인

🌙 밤에 확인하는 방법



- 캄캄한 방에 갑자기 손전등을 비추면 어두운 곳으로 숨기 위해 움직이는 빈대 발견 가능
- 특히, 침대 모서리나 매트리스 사이 집중 확인

! 빈대 예방 방법

- ✓ 숙박업소 방문 즉시 빈대가 숨어있는 공간 확인
- ✓ 빈대가 보이지 않는 경우에도 방 바닥 또는 침대에 짐 보관 지양
- ✓ 여행 중 빈대에 경험이 있으면, 여행 용품에 대한 철저한 소독 필요

※ 빈대에 물렸다면, 우선 물과 비누로 씻고 증상에 따른 치료법 및 의약품 처방은 의사 또는 약사와 상의하세요!