
 **법정감염병 진단 체크리스트  
이용 동영상 바로가기**

QR코드



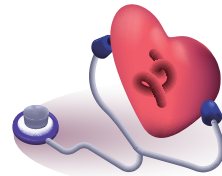
 **법정감염병 진단 체크리스트  
개선사항 조사**

QR코드



▶ 법정감염병 진단 체크리스트는 현재 시범운영 중에 있습니다.  
의료현장에서의 소중한 의견은 향후 다양한 감염병 정보제공을 위한 많은 도움이 됩니다.

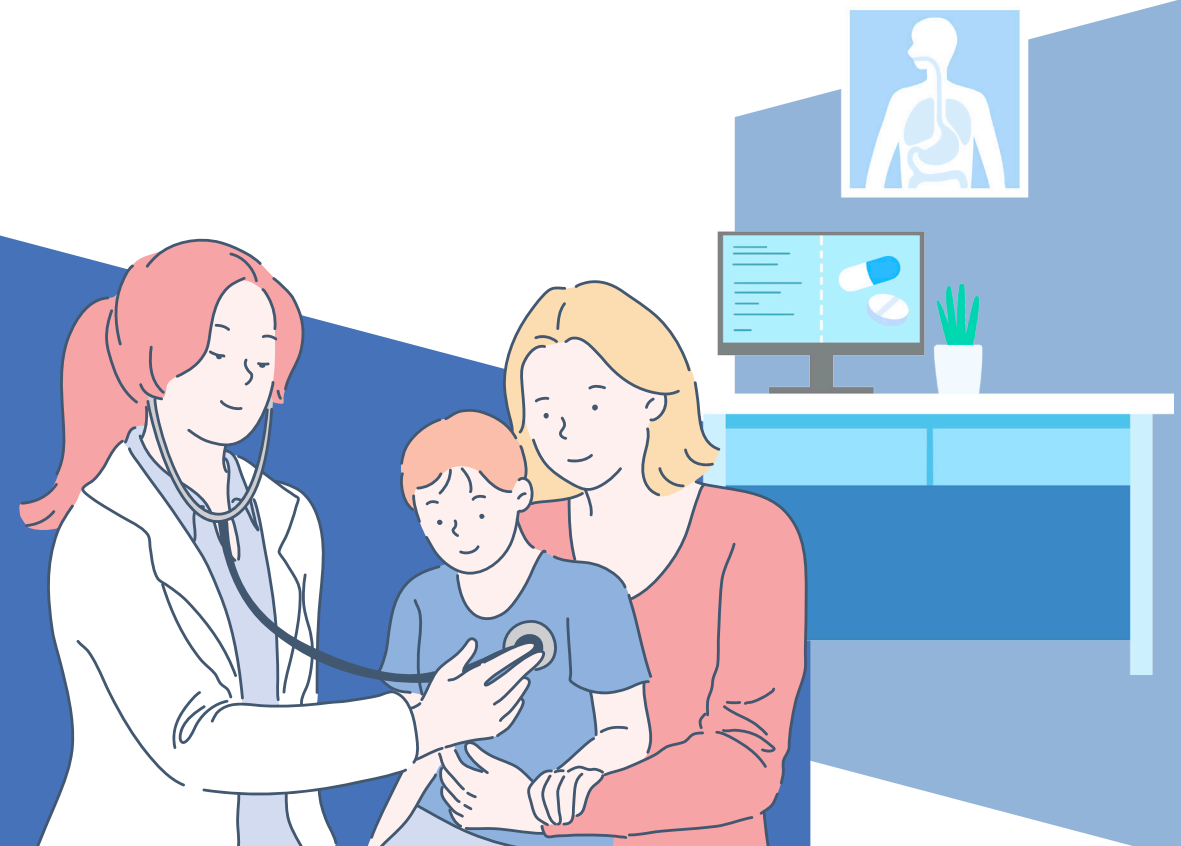
**2023년 지역사회의료인 감염병 대응 역량 강화 사업  
감염병 교육 영상 바로보기**



주제 및 강사	강의 영상
<b>법정감염병 체계의 개요</b> 이진서 (한림대 강동성심병원 감염내과)	
<b>진료현장에서 흔하게 마주치는 법정감염병</b> 정은주 (한림대 동탄성심병원 감염내과)	
<b>새롭게 분류된 법정감염병(신종감염병)</b> 김정옥 (충남대 세종병원 감염내과)	
<b>법정감염병 신고의 실제</b> 시혜진 (가천대 길병원 감염내과)	

2023년 지역사회 의료인  
감염병 대응 역량 강화 사업

# 법정감염병 진단 체크리스트 안내



### ☑ 법정감염병 진단 체크리스트란?

- ▶ 환자의 임상적 증상과 역학적 연관성 등을 기반으로 의심되는 법정감염병을 예측하고 대처할 수 있음
- ▶ 대상 감염병
  - 상병명 기반 : 전수감시대상 65종
  - 증상 기반 : 발열, 기침, 설사, 발진 등의 주요 증상에 따라 2급과 3급 감염병 20여 종



### ☑ 법정감염병 진단 체크리스트 홈페이지 안내

법정감염병 | 감염병 누리집 ID

진단명에 따른 법정감염병 체크리스트 (법정감염병 전체)

주요증상 및 노출력에 따른 법정 감염병 체크리스트 (예. 3급 법정감염병류)

발열     발진     설사     기침(가래)     축산업 종사자

1년 이내 말라리아 위험지역 방문력     3주 이내 야외활동(풀숲 노출 가능성)

해외감염병 NOW 해외 노출력이 있는 경우국가별 주의해야 할 감염병확인

URL

http://idcl.kr

QR코드

### ☑ 진단명에 따른 법정감염병 진단 체크리스트 안내

감염병 및 한국표준질병분류(KCD) 검색

진단명에 따른 법정감염병 체크리스트 (법정감염병 전체)

- 감염병에 대한 한국표준질병분류(KCD)부호 입력
- 예시 : “수두” 또는 “B01.0” 입력
- ▶ 검색한 감염병의 신고범위 및 시기, 지침 등의 결과가 표시됨

2급 감염병(1종)							
감염병명	한국표준질병분류 (KCD)부호	신고범위			신고시기	질병관리청 담당부서 (신고업무)	지침
		환자	의사 환자	병연체 보유자			
수두	B01.0-B01.9, P35.8	O	O	X	24시간 이내	감염병관리과	↓

### ☑ 주요증상 및 노출력에 따른 법정감염병 진단 체크리스트 (2급, 3급)

발열     발진     설사     기침(가래)     축산업 종사자

1년 이내 말라리아 위험지역 방문력     3주 이내 야외활동(풀숲 노출 가능성)

해외감염병 NOW 해외 노출력이 있는 경우국가별 주의해야 할 감염병확인



#### 체크 항목



발열



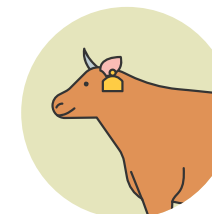
발진



설사



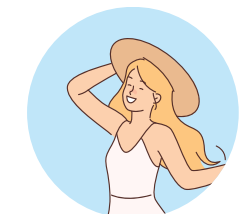
기침 (가래)



축산업 종사자



말라리아 위험 지역 방문력



3주 이내 야외 활동

**Step 1.** 환자의 해당하는 증상, 방문력 등을 체크함

**Step 2.** 예상되는 법정감염병 및 신고범위, 신고시기 등을 확인

▶ 예시 : “발열”, “발진”, “3주 이내 야외활동(풀숲 노출 가능성)” 체크 시

3급 감염병(1종)							
감염병명	한국표준질병분류 (KCD)부호	신고범위			신고시기	질병관리청 담당부서 (신고업무)	지침
		환자	의사 환자	병연체 보유자			
프프가무시증	A75.3	O	O	X	24시간 이내	인수공통감염병관리과	↓

