

## 지역사회 내 온전한 일상회복 대비 감염병 예방 현장 홍보(4.12.)

- 호남권질병대응센터, 국립검역소와 합동으로 코로나19 일상회복 대비 감염병 예방수칙 안내 등 홍보 실시

질병관리청(청장 지영미) 호남권질병대응센터(센터장 윤정환)는 코로나19 이후 일상회복을 대비하여, 지역사회 내 감염병 예방수칙 홍보를 실시하였다(4.12.).

이번 감염병 예방홍보는 국립검역소 3개소(목포, 여수, 제주)와 합동으로, 코로나19 단계적 일상회복 과정에서 느슨해질 수도 있는 감염병 예방수칙(손씻기, 기침예절 등) 준수 등의 감염병 예방 홍보를 위해 무안국제공항과 목포역 광장에서 실시되었다.

호남권질병대응센터는 권역 내 질병 대응·관리를 위해 설립된 질병관리청 소속기관으로, 개소('20.9월) 이후 지자체 등과 긴밀히 협력하여 코로나19 등 법정 감염병 감시·대응, 근거기반 진단분석 및 특화된 만성질환 관리 등으로 지역사회 질병·보건 관리에 중추적 역할을 수행하고 있다.

\* 호남권질병대응센터 관할 지역 : 광주광역시, 전라북도, 전라남도, 제주특별자치도

윤정환 호남권질병대응센터장은 단계적 일상회복 과정에서 지역주민이 감염병의 위험성에 대한 인식이 낮아질 수 있다는 점에서 감염병 예방수칙 준수를 강조하며, “호남권질병대응센터가 지역주민 곁으로 더 가까이 다가가, 안전하고 건강한 사회를 만들 수 있도록 더욱더 힘쓸 것”이라고 전했다.

- <붙임> 1. 호남권역 감염병 예방 합동 홍보 개요  
2. 호남권질병대응센터 기관 개요  
3. 현장 홍보 주요 사진

담당 부서 <총괄>	질병관리청 호남권질병대응센터 운영지원과	책임자	과 장	홍기성 (062-221-4110)
		담당자	사무관	정상균 (062-221-4102)
담당 부서	질병관리청 호남권질병대응센터 국립목포검역소	책임자	소 장	박흥석 (061-244-0941)
		담당자	주무관	이승한 (061-244-0941)

**□ 추진배경**

- 코로나19 이후 일상회복을 대비하여 호남권 지역주민 대상 감염병 예방수칙 준수 및 감염병 인지 등 방역 수칙의 지속적 홍보 필요
- 호남권질병대응센터를 주관으로 관할 국립(목포·여수·제주)검역소 등 4개 기관이 함께하는 감염병 예방 합동 홍보로 지역인지도 향상

**□ 개 요**

- (일시) '23. 4. 12.(수) 14:00 ~ 17:00
- (장소) 무안국제공항 및 목포역 광장 일대
- (인원) 총 30여명(센터 10명, 목포 10명, 여수 6명, 제주 4명)

**□ 일정표**

시 간	내 용	비 고
14:00 ~ 15:00	○ 해외 출입국자 대상 감염병 예방 합동 홍보	
15:00 ~ 15:40	○ 이동(무안공항 → 목포역)	
15:40 ~ 17:00	○ 호남권역 지역주민 대상 감염병 예방 및 대응합동 홍보	

## 붙임 2

## 호남권질병대응센터 기관 개요

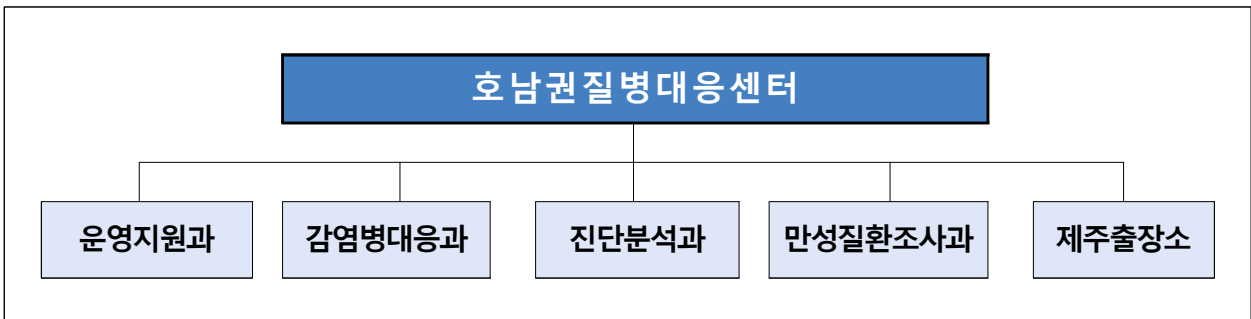
### □ 연 혁

- 2020. 09. 12. 질병대응센터 신설(5개 권역)

### □ 기 능

부 서 명	주 요 사 항
운영지원과	센터 및 관할 검역소 운영 관리
감염병대응과	1급 감염병, 결핵, 의료관련 감염 중심 실태·역학조사 등 감염병 대응 지원, 관할 검역정보 총괄
진단분석과	권역별 실험실 협력, 검역 및 역학조사 관련 진단 검사 지원 등
만성질환조사과	지역별 실태조사(국민건강영양조사, 만성질환, 손상 등) 및 지역특화사업 수행 등
제주출장소	센터 및 관할 검역소 업무 지원 등
국립검역소 (목포,여수,제주)	목포·여수·제주지역 출입국자, 운송수단, 화물에 대한 검역조사 및 검역, 검역구역 내 보건위생관리, 해외감염병신고센터 운영 등

### □ 조 직



[현장홍보 주요 사진]

