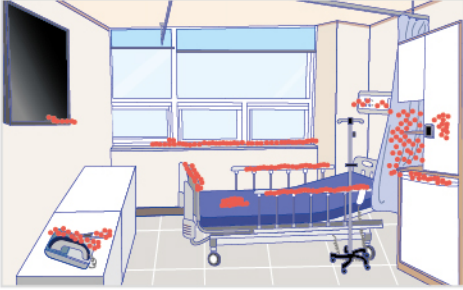


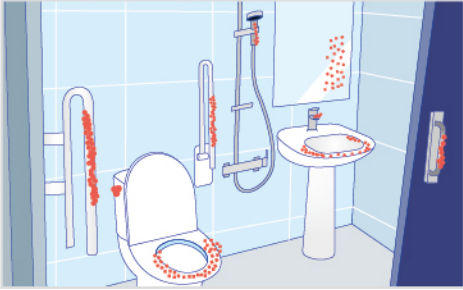
# 접촉이 많은 부분

| 매일 1회 이상 청소·소독 |

병실

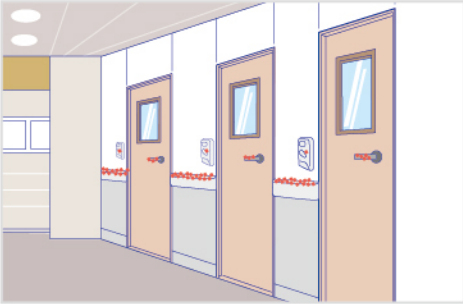


화장실



복도

(안전손잡이,  
문고리등)



배선실 등  
공용구역



# 청소·소독 시 준비사항

1



점검표에 따라  
청소·소독

2



청소·소독시  
환기를 위해 창문 열기

3



격리실 들어가기 전  
개인보호구 착용

4



병실이 바뀔 때 마다  
개인보호구 교환하고  
손위생

감염병 예방을 위한  
**올바른  
환경관리**

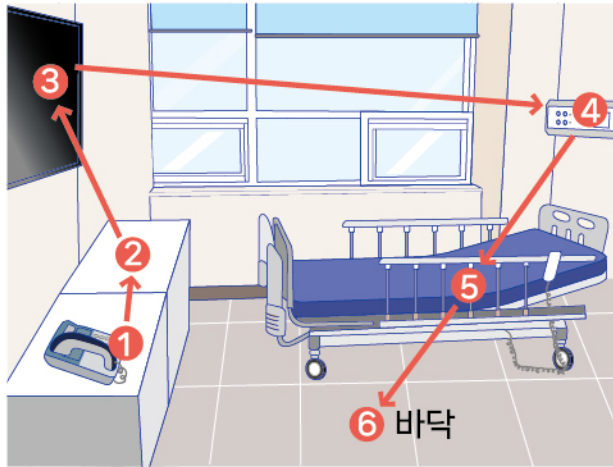
청소·소독



# 청소·소독 순서

- 오염이 적은 부분에서 많은 부분으로
- 높은 곳에서 낮은 곳으로

## | 병실

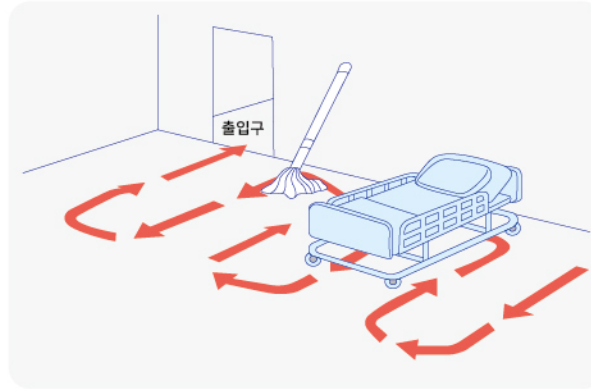


## | 화장실

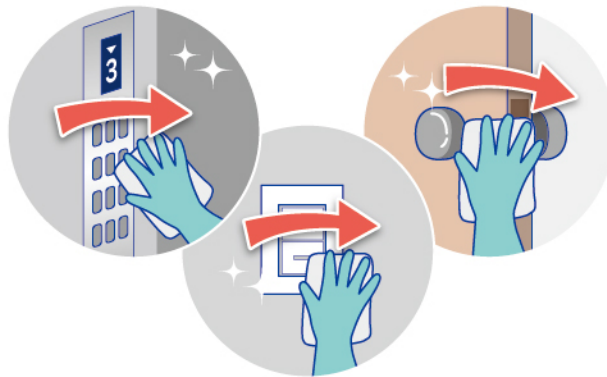


# 청소·소독 방향

| 안쪽에서 바깥쪽으로 |



| 환경 표면 마찰 시 한쪽 방향으로 진행 |



※ 분무소독은 표면 소독에 적합하지 않고, 인체에 유해할 수 있으므로 닦아서 소독

# 청소·소독 후

- 청소·소독 후 손위생
- 청소도구는 용도별로 구분
- 세척공간과 건조공간을 분리

| 세척공간 |



별도 분리



| 건조공간 |