

 보건복지부 질병관리본부	보 도 참 고 자 료			
	2019. 6. 13(목). / (총 11매)			
배 포 일				
인수공통감염병 관리과	과 장	조은희		043-719-7160
	담 당 자	박숙경		043-719-7162

인수공통감염병 관리를 위한 효과적 협력방안 모색

- 질병관리본부·대한인수공통전염병학회
2019년 제1차 인수공통감염병 정책 포럼 개최 -

- 질병관리본부(본부장 정은경)와 대한인수공통전염병학회(학회장 신형식)는 6월 13일(목) 서울대학교에서 인수공통감염병 관리의 효과적 협력방안 모색을 위해 관계전문가와 정책담당자가 참여하는 「2019년 제1차 인수공통감염병 정책 포럼」을 개최하였다.
- 이번 인수공통감염병 정책 포럼은 지난 2019년 4월 30일 개최된 원헬스 포럼의 후속조치로 국가 인수공통감염병 관리대책의 원활한 이행을 위해 민·관·학 추진체계를 구축하였다는 의미를 지니며, 전문적 지식에 기반한 정책 제안 및 자문을 통해 인수공통감염병 문제 해결을 위한 토론의 자리이다.
 - * 원헬스(One Health): “국민의 건강은 하나”라는 인식하에 다양한 건강위해 요소로부터 국민건강 확보를 위한 범정부적 통합 대응체계
- 인수공통감염병은 사람, 농·축·수산, 식품, 환경 등 다양한 경로에서 발생한다는 점에서 원헬스(One-Health) 접근에 따른 포괄적 관리가 필요하며, 정부 뿐만 아니라 학계, 의료기관, 민간단체 등과 파트너십 기반의 지속적인 정책 추진이 매우 중요하다.

- 이에 정부는 2019년 5월 ▲ 원헬스 협력체계 구축 ▲ 인수공통감염병 법·제도 개선 ▲ 감염병 대응 강화 ▲ 공동기반 연구 체계화 ▲ 국제협력 활성화 등을 주요 내용으로 하는 「국가 인수공통감염병 관리대책 (2019-2022)」을 수립하여 추진하고 있다(붙임 1).

< 국가 인수공통감염병 관리대책 주요 내용 >

1 원헬스 협력체계 구축

- ① (범부처 공동대응 추진체계) 인수공통감염병 대책위원회 활성화
- 중앙 대책위원회는 연간 1회에서 2회로, 지자체 대책위원회는 구성·운영
- ② (국내 민관학 협력체계) 인수공통감염병 공동대응 정책포럼 운영
☞ 포럼을 통해 우선순위 감염병 선정 및 세부 추진계획 수립

2 법·제도 개선

- ③ (종류 개편) 인수공통감염병 종류·정비, 가축/반려동물단계 관리 근거 마련
- ④ (조사 및 선별검사 의무화) 정기적인 가축의 감염 실태조사, 선별검사 실시

3 감염병 대응강화

- ⑤ (정보 연계 및 활용) 사람-가축-야생동물 감시시스템 연계
- ⑥ (중점대상 감염병 공동 대응체계 구축) 우선순위 감염병 선정 및 공동 대응 지침·교육(리더십, 고위험군) 개발
- ⑦ (감시 및 관리 강화) 사람, 가축, 야생동물 분야 각각 감시, 조사, 진단, 예방 등

4 공동기반 연구체계화

- ⑧ (공동기반 연구 역량 확보) 실험실(BSL4) 공동 활용 개편, 인수공통감염병 연구 결과 공유 등 협업시스템 구축
- ⑨ (분야별 전략적 연구 추진) 우선 선정 인수공통감염병의 사람, 가축, 야생동물 감시, 진단, 백신 등 연구 수행

5 국외 협력 활성화

- ⑩ (국제 공조 강화) 세계 각국의 관련 기구와 네트워크 형성, 국제 포럼 및 공동 워크숍 개최, 공동 현장 조사 실시 등

- 그간 여러 학·협회, 기관 등에서 개별적으로 인수공통감염병 문제를 다루어 왔으나 여러 분야 전문가와 관계부처 담당자들이 모여 정례적으로 논의하는 자리가 부족하였고, 현장에서 제기된 의견이 정책으로 잘 연계되지 못하는 실정이다.
- 인수공통감염병 정책 포럼은 정책 제안·자문 등을 위한 상시 협력체계 역할을 하게 된다. 본 포럼은 전·현직 **대한인수공통전염병 학회장**(전. 유한상 서울대교수, 현. 신형식 국립의료원 센터장)을 공동위원장으로 포럼 관련 최종 의사결정 기구인 인수공통감염병 정책 포럼 운영위원회와 4개 분과로 운영되며, 인수공통전염병학회가 사무국 역할을 수행한다(붙임 2).

< 인수공통감염병 정책 포럼 분과 구성 >

분과	주요 내용
동물인플루엔자 분과	AI 합동 대응지침 작성 계획 검토
큐열 분과	큐열 질병부담, 동물 큐열 감시체계 및 진단법, 통합 대응지침 논의
SFTS 분과	SFTS 질병부담 및 환자 진단체계, 원인규명을 위한 협업과제 논의
반려동물 분과	우리나라 반려동물 실태 및 반려동물 유래 인수공통감염병 현황 논의

- 이날 포럼에는 보건복지부, 농림축산식품부, 환경부, 식품의약품안전처 등 관계자와 인수공통감염병 정책포럼 운영위원, 과제별 분과위원, 의학, 수의학 등 분야 전문가 및 지방자치 단체 감염병 업무 담당자 등이 참석하여 “인수공통감염병과 원헬스 접근전략”을 주제로 국가 인수공통감염병 관리 대책 및 민관학 추진체계 운영방안, 포럼 분과별 및 패널 토의 등을 진행하였다(붙임 3).

- 1부에서는 국가 인수공통감염병 관리계획과 실행전략, 다부처 협력의 중요성 및 우리나라에 적합한 원헬스 전략에 대해 발표하고, 인수공통감염병의 근본적 관리를 위한 다부처·다학제·다분야 협업 방안 및 전략에 대해 토론하였다.
- 2부에서는 동물인플루엔자, 큐열, 중증열성혈소판감소증후군(SFTS), 반려동물 분과위원회에서는 각 분과에 맞는 현 실태 및 문제점을 확인하여 주요 추진과제를 설정하였다.
- 질병관리본부 정은경 본부장은 이날 축사를 통해 ‘사람의 건강 뿐 아니라 사회경제적 파급효과가 큰 인수공통감염병 관리를 위해 **유관기관의 유기적 협력과 대응방안 모색을 위한 공동의 노력이 필요**’함을 강조하며 ‘이번 포럼을 정례적으로 개최하고 이를 통해 제시되는 다양한 의견을 수렴하여 인수공통감염병 관리를 위한 **범부처 차원의 정책개발에 적극 반영하겠다**’고 밝혔다.

- <붙임> 1. 국가 인수공통감염병 관리계획(2019-2022)(요약)
 2. 국가 인수공통정책 포럼 운영
 3. 2019년 제1차 인수공통감염병 원헬스 정책 포럼 개요

붙임 1

국가 인수공통감염병 관리계획(2019-2022)(요약)

국가 인수공통감염병 관리계획 (2019~2022)

2019. 5.

관계부처 합동

1 추진배경 및 추진경과

- 인수공통감염병: 사람과 척추동물(가축, 야생동물, 반려동물) 사이에 상호 전파되는 병원체에 의해서 발생하는 질병
- 원헬스(One Health) : 인간의 건강이 동물 및 환경의 건강과 하나로 연계되어 있음을 인식하고 모두에게 최적의 건강을 제공하기 위한 다학제 협력 전략

□ 추진배경

- 사스, 신종인플루엔자, 에볼라, 메르스 등 인수공통감염병은 전쟁 다음으로 많은 인명피해 및 경제손실을 초래
 - * 사망(명)/경제손실(달러): 사스(774/500억), 신종인플루엔자(18,500/300억), 에볼라(11,316/22억)
- 전체 감염병의 60% 이상이 인수공통감염병이고, 20세기 이후 발생한 신종 감염병의 75% 이상이 야생동물로부터 유래
- 사람-동물-환경의 통합적 접근법인 원헬스(One Health) 전략 적용 시 인수공통감염병의 통제비용을 90% 감소
- 「제2차 감염병 예방관리 기본계획」(18.9월)에 의거 인수공통감염병 관리계획 수립 추진

□ 추진경과

- 2018년도 인수공통감염병 대책위원회*에 관리계획 수립방안 보고(18.10월)
「인수공통감염병 관리계획」 수립 TF 구성(18.12월)
 - * 보건복지부, 농림축산식품부, 환경부, 관련 전문가
- 2019년도 인수공통감염병 대책위원회에 관리계획(안) 보고(19.3.20)
- 2019년도 제1차 감염병관리위원회*(위원장:질병관리본부장)에 관리계획(안) 보고(19.3.29)
 - * 보건복지부, 농림축산식품부, 환경부, 교육부, 외교부, 국방부, 식품의약품안전처 등

2 현황 및 문제점

□ 현황

- (국외) 10년간 40여 종의 신종 인수공통감염병이 발생, WHO의 연구개발이 시급한 10대 감염병* 모두 인수공통감염병이며 지속 발생 및 유행
 - * 크리미안콩고출혈열, 필로바이러스(에볼라, 마버그), 고병원 코로나(사스, 메르스), 라싸, 니파, 리프트게곡열, 치쿤구니아열, 지카 바이러스, 중증열성혈소판감소증후군, 신종질한
- (국내) 농가에서 지속적인 AI 발생, 반려동물 보유 가구 및 유기동물 증가, 새로운 동물 관련 문화 사업 등으로 동물 접촉기회 증가
 - * 반려동물 보유 가구: ('10) 17.4% → ('17) 28.1% / 유기동물: ('14) 79,250마리 → ('17) 100,778마리

□ 문제점

- 부처별 인수공통감염병 관리 분절적 대응으로 통합적 관리 필요
 - 중앙 및 지자체의 사람, 농·축산, 환경 등 업무의 담당부처가 다름
- 부처별 인수공통감염병 종류가 상이하여 관리에 대한 법규·제도 보완 필요
- 부처별로 인수공통감염병 정보 공유 및 협업 강화 필요
 - 사람, 가축, 야생동물 관리 시스템 일부 연계로 활용 미흡
 - 부처 간 협업 미비로 인수공통감염병의 원인 규명에 한계
- 부처별로 편중된 인수공통감염병 연구 산발적 수행
 - 인수공통감염병의 연구 인프라 및 연구 결과 공유 미흡
 - 생태학적 관계 규명을 위한 기초·기전연구, 백신, 진단 및 치료제 개발 연구 성과 미흡

👉 인수공통감염병의 위협과 피해로 부터 **국민의 건강과 경제를 지키기 위한 범정부 차원의 통합된 전략마련이 시급**

3 주요 추진과제

기본 방향

- (비전) “인수공통감염병으로부터 국민과 동물을 안전하게 보호”
- (목표) 원헬스 접근으로 인수공통감염병의 조기 인지 및 사전 예방, 신속한 대응 및 관리 강화, 의사소통, 조정 및 정보 공유 확립

□ 원헬스 협력체계 구축

- 인수공통감염병 대책위원회 활성화를 통한 범부처 공동대응 체계 구축
 - 정책평가, 개최주기 확대(연 1회→ 2회), 지자체 인수공통감염병 대책위원회 운영 등 인수공통감염병 대책위원회 기능 강화
- 인수공통감염병 공동대응 정책포럼 운영 등 민·관·학 협력체계 강화
 - 인수공통감염병 운영위원회 및 분과위원회* 구성·운영
 - * 조류인플루엔자, 반려동물, 큐열, 중증열성혈소판감소증후군(SFTS)
 - 큐열, SFTS 등 우선순위 감염병의 정책추진 방안 및 세부 실행계획 수립

□ 인수공통감염병 효율적 관리를 위한 법·제도 개선

- 부처별로 상이한 인수공통감염병 종류 정비
 - * 「감염병의 예방 및 관리에 관한 법률」 10종(복지부), 「가축전염병예방법」 18종(농림부)
- 반려동물, 가축 관련 인수공통감염병 관리방안 마련
 - 렙토스피라증, SFTS 등 반려동물 인수공통감염병 관리 마련
 - 살모넬라 감염증, 큐열 가축관련 식품매개감염병 및 동물에서 증상이 미약하나 인체에 위중한 감염병 관리 방안 마련
- 인수공통감염병 발생 시 상호간 협력체계 구축 법적 근거 마련
 - * 「감염병 예방법」(복지부), 「가축전염병예방법」, 「동물보호법」(농림부), 「야생생물 보호 및 관리에 관한 법률」(환경부) 등 관련법 개정
- 정기적으로 가축의 감염 실태조사, 우선 선정된 인수공통감염병에 대한 가축의 선별검사 의무화

□ 감염병 대응 강화

- 사람-가축-야생동물 감시시스템* 연계를 통한 감염병 정보 활용강화
 - * 감염병통합정보시스템(복지부)에 국가동물방역통합시스템(농림부)과 야생동물 질병 정보시스템(환경부) 연계
- 중점대상 감염병 공동 대응을 위해 우선순위 인수공통감염병 선정, 공동 대응지침, 교육자료 개발 등을 추진
- 사람-가축-야생동물 분야별 감시, 조사, 진단, 예방 등을 통한 감시 및 관리 강화

□ 공동기반 연구 체계화

- 질병관리본부 고위험병원체실험실(BSL4) 공동 활용, 인수공통감염병 연구 결과 공유, 공동 연구과제 발굴 등 부처 간 연구 협업 시스템 구축
- 큐열, SFTS 등 인수공통감염병에 대해 발병 원인 규명, 사람, 가축, 야생동물 등 분야별 감시, 진단, 백신 개발 등을 위한 전략적 연구 수행

□ 국제협력 활성화

- 세계 각국의 관련 기구와 네트워크 형성, 국제 포럼 및 공동 워크숍 개최, 공동 현장조사 시행 등 국제 협력 강화
 - * OIE(세계동물보건기구), WHO(세계보건기구), FAO(국제연합식량농업기구) 등

4

향후 일정

- 인수공통감염병 공동대응 정책포럼 운영('19.5~12)
 - * 우선순위 인수공통감염병 선정 및 관리 세부계획 수립
- 인수공통감염병 법·제도 개선 및 감시시스템 연계('19~'20)
- 인수공통감염병 대책위원회 등을 통한 추진과제 이행 점검('19~)

붙임 2

국가 인수공통감염병 포럼 운영

○ 국가 인수공통감염병 포럼 운영

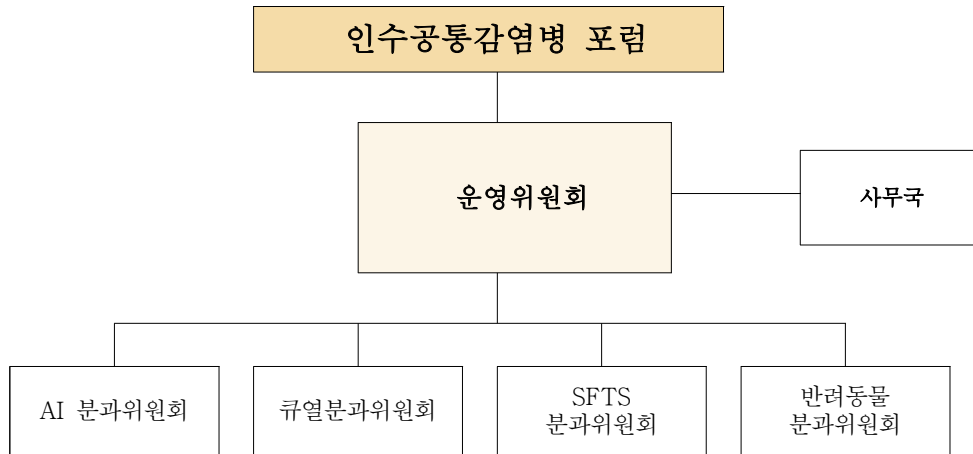


그림. 인수공통감염병 포럼 및 운영위원회, 분과위원회 구성

○ (구성) 운영위원회, 분과위원회, 사무국

- (운영위원회) 관계 부처 과장급 공무원, 민간 전문가*로 구성된 포럼 운영 최종 의사결정 기구로 우선순위 감염병 선정 워크숍 주관, 분과 운영 결과 검토
- (분과위원회) 관계 부처 공무원, 민간 전문가*로 구성되어 전문가 의견 수렴, 국내·외 동향 수집, 부처 공동대응 방안, 감염병 별 실행계획 마련
- * 관계 부처(질병관리본부, 농림축산검역본부, 국립환경과학원) 및 관련 학회(대한인수공통 전염병학회, 대한감염학회, 대한수의학회, 한국수의예방의학회) 추천
- (사무국) 포럼, 운영위원회, 분과위원회, 워크숍 개최와 관련하여 행정 지원

붙임 3

2019년 제1차 인수공통감염병 원헬스 정책 포럼 개요

□ 개요

- (일시/장소) 2019년 6월13일(목) / 서울대학교 글로벌공학교육센터 컨벤션
- (주최/주관) 질병관리본부 / 대한인수공통전염병학회
- (참석대상) 보건복지부, 농림축산식품부, 환경부, 식품의약품안전처 등 관계부처, 지자체 담당자, 인수공통감염병 정책포럼 운영위원 및 분과위원, 학계 전문가 등 100여명

□ 세부일정(안)

시간	발표내용	연자		
13:30~14:00	접수 및 등록			
14:00~14:05	국민의례 및 내빈 소개			
14:05~14:15	개 회 사	공동위원장 신형식, 유한상		
14:15~14:30	축 사	질병관리본부장 정은경		
	기념 촬영			
[1부] 인수공통감염병과 원헬스 접근전략 <좌장: 신형식 회장>				
14:30~14:40 (10')	국가 인수공통감염병 관리계획(2019~2022)	조은희 과장 (질병관리본부)		
14:40~15:10 (30')	<기조강연1> 인수공통감염병 관리를 위한 다부처 협력방안	박지혁 교수 (동국대학교 의과대학)		
15:10~15:40 (30')	<기조강연2> One health, One umbrella, and Harmonization	윤장원 교수 (강원대학교 수의과대학)		
15:40~16:20 (40')	패널토의 (7명) 정희진 교수 (고려대학교 의과대학), 정석찬 본부장(가축위생방역지원본부) 이명헌 과장(농림축산검역본부), 정원화 팀장(국립환경과학원) 및 발표자 3인			
16:20~16:30 (10')	Coffee Break			
[2부] 인수공통감염병 정책포럼 분과위원회				
16:30~18:00 (90')	동물인플루엔자 분과	SFTS 분과	큐열 분과	반려동물 분과
	분과위원회 소개, 2019년 분과 운영계획, 토의 및 정리			