

우리가 알아야하는 감염병



진드기 매개 감염병 편



진드기에 물리면 감염병에 걸릴 수 있다는 사실, 알고계시나요?

진드기는 풀이 우거진 곳에 있다가 지나가는 사람 또는 동물을 물어 흡혈합니다.

주로 **농작업, 텃밭작업 시 감염위험이 높으며,**
등산, 캠핑, 산책 등 야외활동 시에도
진드기에 물릴 수 있습니다.



진드기 매개 감염병이란?

바이러스나 세균에 감염된 일부 진드기에 물려 감염되며,
진드기 매개 감염병의 종류로는
쯔쯔가무시증, 중증열성혈소판감소증후군(SFTS), 라임병,
진드기매개뇌염(국내 미발생)이 있습니다.



프프가무시증이란?

정의 프프가무시균에 감염된 털진드기에 물려 감염되는 열성 질환

잠복기 10일 이내

환자 발생시기 연중 발생하나 10~11월에 집중 발생

증상 발열, 가피(검은 딱지), 두통, 반점상 발진 등



누적 치명률 0.1~0.3%
(2013~2022년 기준)



중증열성혈소판감소증후군이란?

(SFTS)

정의

중증열성혈소판감소증후군바이러스에 감염된 참진드기에 물려 감염되는 열성 질환

잠복기

5~14일

환자 발생시기

4~11월

증상

고열(38°C 이상), 오심, 구토, 설사, 식욕부진 등의 소화기 증상, 의식저하, 혈소판 감소 등

누적 치명률

18.7%
(2013~2022년 기준)



라임병이란?

정의 보렐리아속균에 감염된
참진드기에 물려 감염되는 질환

잠복기 3~30일

환자 발생시기 여름철

증상 발열, 유주성 홍반 발생, 오한,
피로감, 두통, 관절통

누적 치명률 0.1% 미만



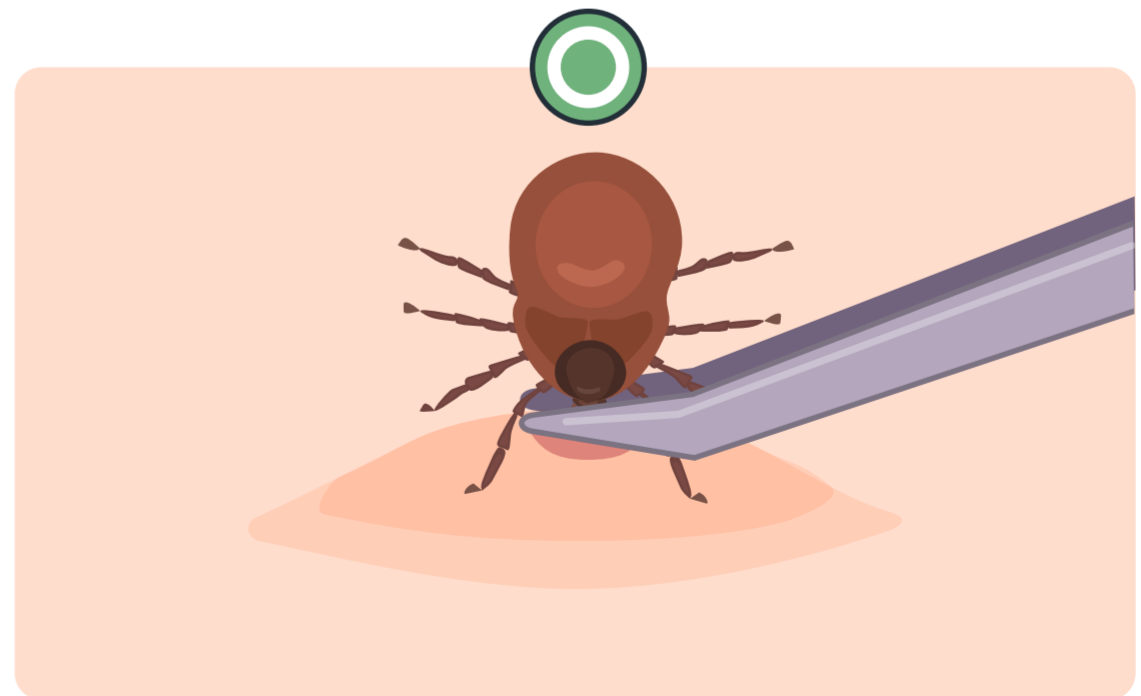
Q 진드기에 물렸다면?

- A** 크기가 작아 물렸는지 모르는 경우도 많습니다.
진드기에 물렸다면 반드시 손으로 터트리거나 떼지 말고
보건소 또는 의료기관을 방문하여 진드기를 제거해주세요.

주의 바이러스에 감염된 진드기를 손으로 터트릴 경우 추가 감염 우려가 있습니다.

Q 의료기관 방문이 어렵다면,

- A**
- ① 손으로 떼지 말고 핀셋을 사용하세요.
 - ② 피부 깊숙이 핀셋을 밀어 넣은 후 진드기 머리 부분을 잡고 수직으로 천천히 제거해주세요.
 - ③ 해당 부위를 소독해주세요!



진드기 매개 감염병, 충분히 예방할 수 있습니다!

예방수칙 ① 야외활동 또는 농작업 전

- ☑️ 안전하게 옷 갖춰 입기 (밝은 색 긴 옷, 모자, 목수건, 목이 긴 양말, 장갑, 장화 등)
- ☑️ 진드기 기피제 사용하기

예방수칙 ② 야외활동 또는 농작업 중

- ☑️ 풀밭에 앉을 때 돛자리 사용하기
- ☑️ 풀밭 위에 옷 벗어놓지 않기 / 풀밭에서 용변보지 않기
- ☑️ 등산로를 벗어난 산길 다니지 않기
- ☑️ 기피제의 효능 및 지속시간을 고려하여 주기적(약 4시간마다)으로 사용하기

예방수칙 ③ 야외활동 또는 농작업 후

- ☑️ 귀가 즉시 옷은 털어서 세탁하기
- ☑️ 샤워(목욕)하면서 몸에 벌레 물린 상처 또는 진드기가 붙어있는지 확인하기
- ☑️ 발열 등 증상 발생 즉시 보건소 또는 의료기관 방문하여 진료받기

환자를 조기에 발견하기 위해 꼭 기억해주세요!

- ① 농작업 또는 야외활동 후 **2주 이내 발열 등
증상 발생 즉시 보건소 또는 의료기관 방문하여 진료받기**

- ② 감기몸살 증상과 유사하므로 병원진료 시
의료진에게 농작업 또는 야외활동력 알리기





**야외활동 시
진드기에 물리지 않도록
예방수칙을 꼭 지켜주세요!**

