



HIV와 에이즈는 다릅니다

HIV(Human Immunodeficiency Virus): 인체면역결핍바이러스

- 에이즈의 원인이 되는 바이러스
- HIV를 가지고 있는 사람은 'HIV 감염인'

AIDS/에이즈(Acquired Immune Deficiency Syndrome): 후천성면역결핍증

- HIV 감염으로 인한 면역세포 파괴로 면역체계가 손상되어 각종 감염증, 암 등 질환이 나타나는 상태
- 이러한 질환이 진행된 사람은 '에이즈 환자'

“ 모든 HIV 감염인이 에이즈 환자가 되는 것은 아닙니다 ”

HIV 감염을 조기에 발견하여 꾸준히 치료하면 에이즈 환자로 진행되는 것을 막을 수 있습니다

HIV는 어떻게 감염되나요?



감염인과의 안전하지 않은 성관계



감염인이 사용한 주사기 공동사용

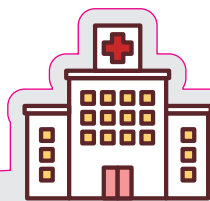


수직감염 (감염된 여성의 임신, 출산, 모유 수유)



감염된 혈액 수혈

! HIV 감염경로의 99%는 성접촉입니다!



HIV 검사기관

보건소 *무료·익명 검사 가능

병의원 *비뇨의학과, 산부인과 등

“ HIV 검사로 조기에 감염 여부 확인하세요 ”

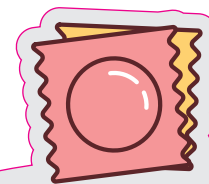
에이즈 상담센터

1599-8105

www.aids114.or.kr

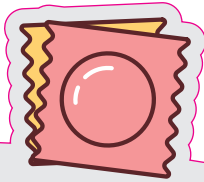
“ 에이즈, 바로 알면 두렵지 않습니다! ”

감염병이 궁금하다면?



AIDS to Zero





예방으로 위험 ZERO

HIV 감염경로 99%는 성접촉입니다

위험한 성접촉을 하지 않는 것이 가장 확실한 예방입니다



- ✓ 익명·즉석만남 성파트너 **NO**
- ✓ 잦은 성파트너 변경 **NO**
- ✓ 혈액 접촉 성관계 **NO**
- ✓ 성매매 성접촉 **NO**
- ✓ 콘돔 없이 성관계 **NO**

올바른 콘돔 사용으로 에이즈를 예방할 수 있습니다



- ✓ 콘돔은 누구나 편의점, 약국에서 구매 가능합니다.
- ✓ 윤활제는 수용성을 사용하세요

TIP 에이즈 예방을 위한 3가지 약속!



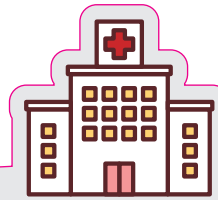
안전하지 않은 성관계 하지 않기



올바른 콘돔 사용



의심 시 빠른 검사 받기



검사로 불안 ZERO

에이즈, 빠른 발견·빠른 치료가 최선입니다

- ✓ 감염 의심일로부터 4주 정도 지난 후 검사 받는 것을 권장합니다
- ✓ 검사는 1차 선별검사와 2차 확인검사로 진행됩니다

1차 선별검사

음성

*위음성 가능성을 고려해 재검사 권장

양성

2차 선별검사
*2차 확인검사 양성 시 HIV 감염 확정

감염 사실을 빠르게 확인하면

- ✓ 빠른 치료로 건강한 일상을 누릴 수 있습니다
- ✓ 타인에 대한 감염을 예방할 수 있습니다
- ✓ 감염에 대한 막연한 불안감을 해소할 수 있습니다

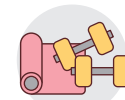


보건소에서 무료·익명 검사가 가능합니다



팩트체크로 편견 ZERO

에이즈, 일상접촉으로는 감염되지 않습니다



물건 공동 사용할 때 감염 NO



약수·포옹·입맞춤으로 감염 NO



함께 식사할 때 감염 NO



침과 땀으로 감염 NO



모기를 통해 감염 NO

“ HIV 감염인이 꾸준히 치료약을 복용하면 ”
바이러스가 검출되지 않아
타인에게 바이러스를 전파시키지 않습니다

U = U

바이러스가 검출되지 않으면(Undetectable),
전파되지 않는다(Untransmittable).