

부모님들 주목!

어린이 폐렴의 흔한 원인 중 하나
**마이코플라스마
폐렴균**



마이코플라스마 폐렴균 감염증이란?

마이코플라스마 폐렴균에 의한 급성 호흡기 감염증으로
연중 발생 가능하지만 4~7년 주기로 유행하고,
주로 늦가을~초봄에 유행합니다.

* 가장 최근 유행: 2019년



마이코플라스마 폐렴균 감염증 주요 증상은?

감염 초기 발열, 두통, 인후통이 나타나고,
이어서 기침이 2주 이상 지속됩니다.

*보통 3~4주간 지속

일반적인 감기 증상과 비슷하여 자연적으로 회복되지만,
일부 중증으로 진행되어 폐렴 등을 유발할 수 있습니다.

*환자의 3~13%가 폐렴으로 진행



발열



두통



인후통

마이코플라스마 폐렴균 감염증 감염 경로는?

환자의 기침이나 콧물 등 호흡기 분비물의
비말 전파 또는 직접 접촉을 통해 감염될 수 있습니다.

특히, 어린이집, 유치원, 학교 등 집단시설이나
같이 거주하는 가족 사이에서 전파가 쉽게 일어날 수 있습니다.

증상이 발생한 이후 20일까지 전파가 가능하므로
예방수칙 준수가 중요합니다.



예방수칙 1

일상에서!



흐르는 물에 비누로
30초 이상 손씻기



기침이나 재채기 할 때는
입과 코를 가리기



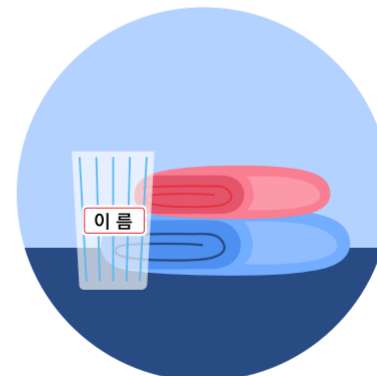
씻지 않은 손으로
눈, 코, 입 만지지 않기



호흡기 증상 시
진료 및 휴식하기



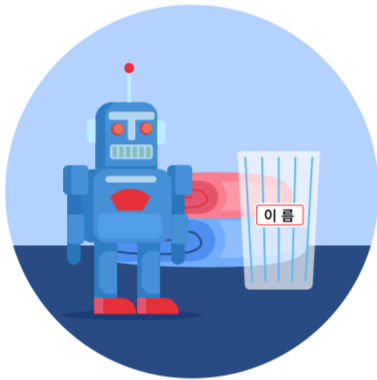
증상이 있는 동안
사람 많은 곳 피하기



환자와 수건, 물컵 등
구분하여 사용하기

예방수칙2

보육시설·학교에서!



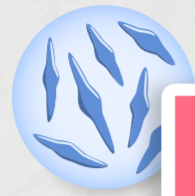
식기, 수건, 장난감의 공동사용 금지



호흡기 등 감염 증상 발생 여부 관찰



호흡기 증상이 있는 경우 등교, 등원 자제



마이크로플라스마 폐렴균 감염증



예방수칙 꼭 지키시고
증상이 있을 때는
의료기관에서 진료 받으세요!

