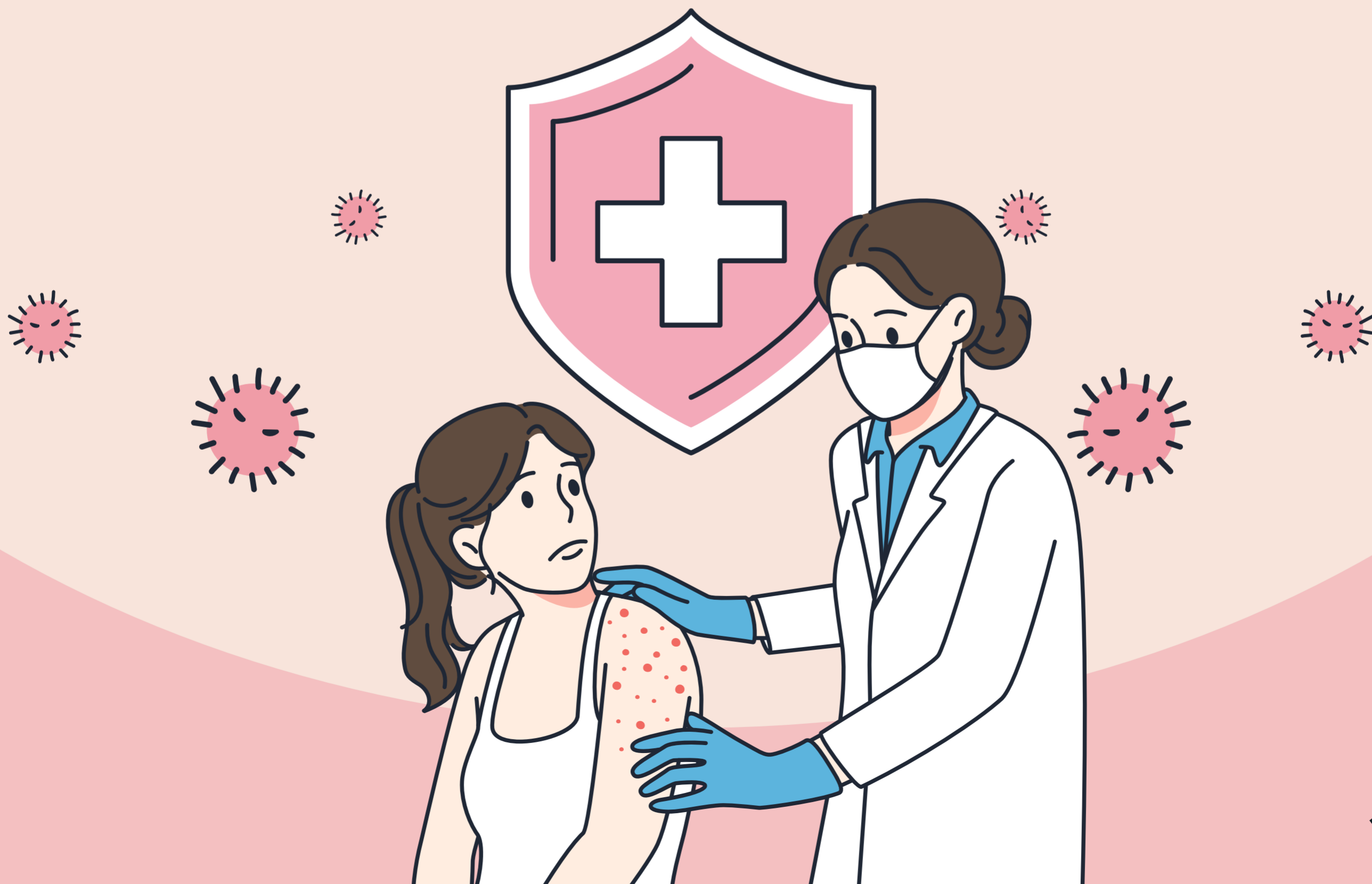


 해외여행을 준비 중이라면?

홍역 예방수칙 바로 알고, 미리 예방해요!



홍역의 정의와 증상

기침 또는 재채기 등 비말과 공기를 통해 전파되는 감염병으로 전염성이 매우 높은 것이 특징입니다.

* 홍역에 대한 면역이 불충분한 사람이 환자와 접촉 시, 90% 이상 감염

홍역 주요 증상 (잠복기 7~21일)



전염력이 강한 시기로 발열, 기침, 콧물, 결막염, 구강 내 반점 등 발생



목 뒤, 귀 아래, 몸통, 팔다리, 손·발바닥에 홍반성 발진 발생



발진이 사라지면서 색소 침착

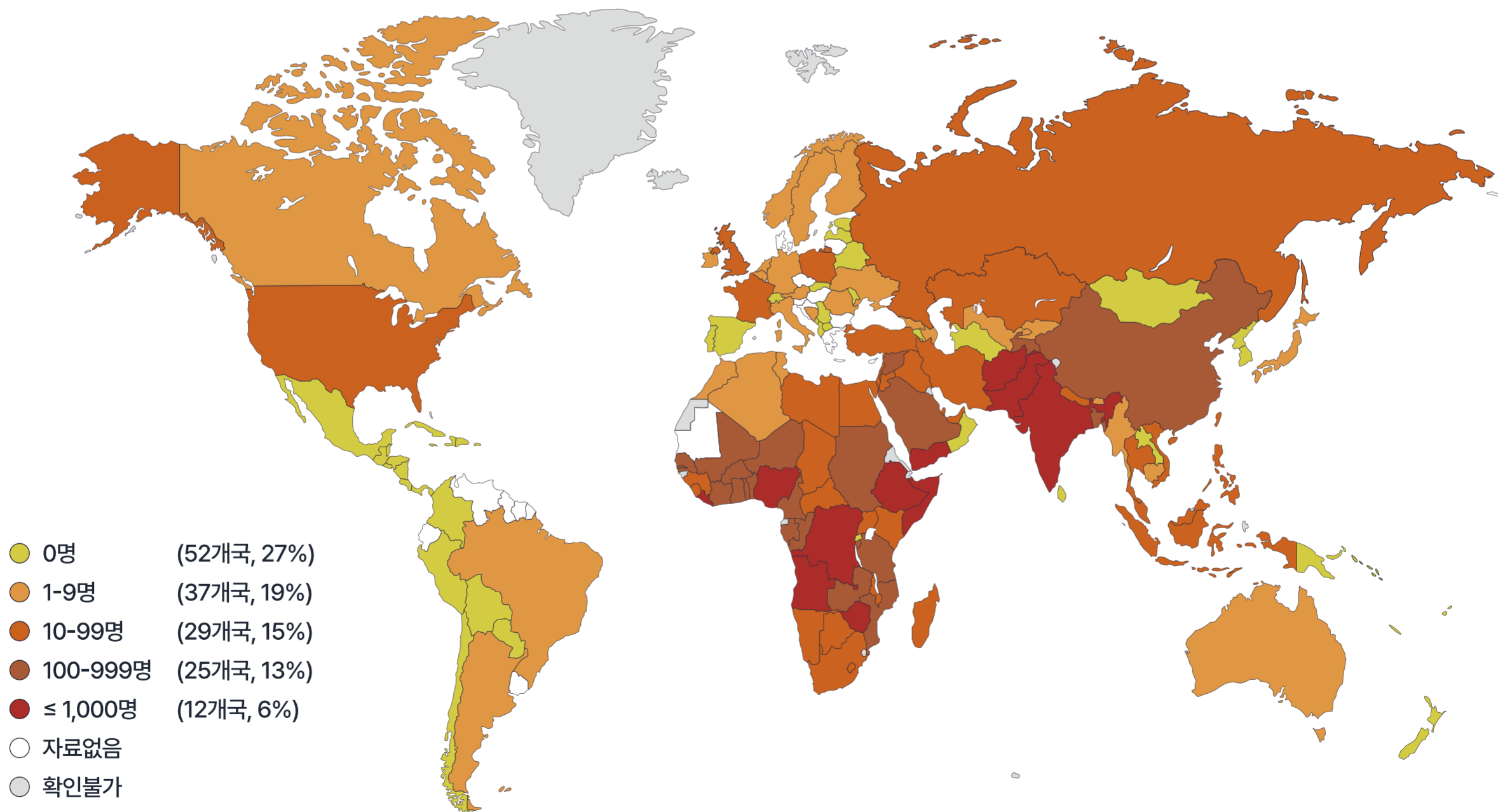
* 기관지폐렴, 크룹 등 호흡기 질환, 설사, 급성뇌염 등의 합병증 발생 가능

홍역 주요 발생 국가

올해 국내에서 5명이 해외유입을 통해 감염되었고,
 해외여행 증가로 국민들이 감염될 가능성이
 더욱 높아지고 있습니다.

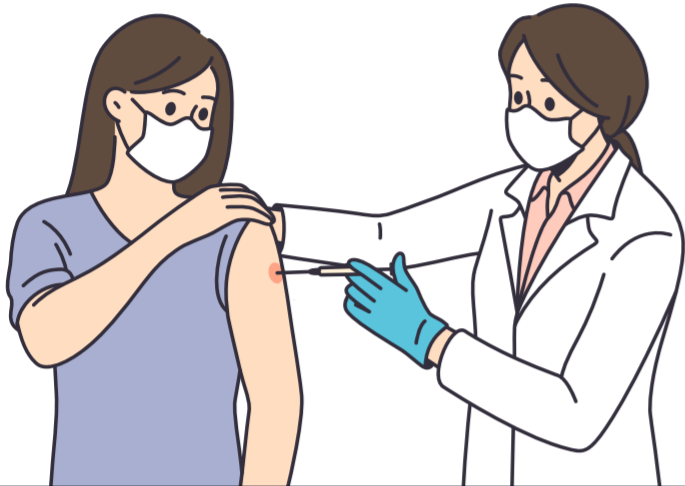
홍역 환자 발생 지역 분포

중동·동남아·아프리카를 중심으로 산발적 발생 및 유행이 지속되고 있는 상황



* 2022년 전 세계 홍역 발생 건수 : 약 17만 건(WHO 기준)

⊕ 해외여행 시, 홍역 예방수칙 ⊕



여행 전

- ✓ 홍역 예방백신(MMR) 2회 모두 접종했는지 확인
- ✓ 2회 모두 접종하지 않았거나 접종 여부가 불확실한 경우, 출국 4~6주 전, 의료기관 방문하여 4주 간격으로 2회 접종 받기



여행 중

- ✓ 사람이 많은 곳에서는 마스크 착용, 손 씻기, 기침예절 등 개인 위생수칙 준수하기



입국 시

- ✓ 입국 시 발열 또는 발진 등이 있는 경우, 검역관에게 알리기

⊕ **입국 후 발열, 발진 등 의심증상 발생 시** ⊕



**마스크 착용 및 타인과의 접촉 최소화하여 의료기관 방문
(대중교통 이용 자제)**



의료진에게 '해외여행력' 알리기



+ 홍역 예방접종 바로 알기 +

+ 연령별 홍역 예방접종 기준 +

연령	접종 방법
생후 0~5개월	접종 대상 아님
생후 6~11개월 (가속접종*) *불가피하게 표준 접종 일정을 지키지 못할 때, 신속하게 면역을 획득해야 하는 경우 적용	해외여행 시 1회 접종 * 생후 12개월 이전의 MMR 접종은 접종 횟수에 포함되지 않아, 향후 표준 예방접종 일정에 맞춰 2회 접종 필요
생후 12~15개월 (적기접종)	1차 접종
4~6세 (적기접종)	2차 접종
청소년 및 성인*	※ 면역의 증거가 없는 경우 최소 4주 이상의 간격으로 2회(적어도 1회) 접종

* 1968년 1월 1일 이전에 출생한 경우, 홍역에 대한 자연면역이 있는 것으로 판단하여 접종 불필요

※ 홍역 면역의 증거가 없는 경우

과거 예방접종 기록이 없으면서 홍역에 걸린 적이 없거나
홍역 항체가 확인되지 않는 1968년 1월 1일 이후 출생자



해외여행 전 홍역 예방수칙 체크하고 즐거운 여행 되세요!

