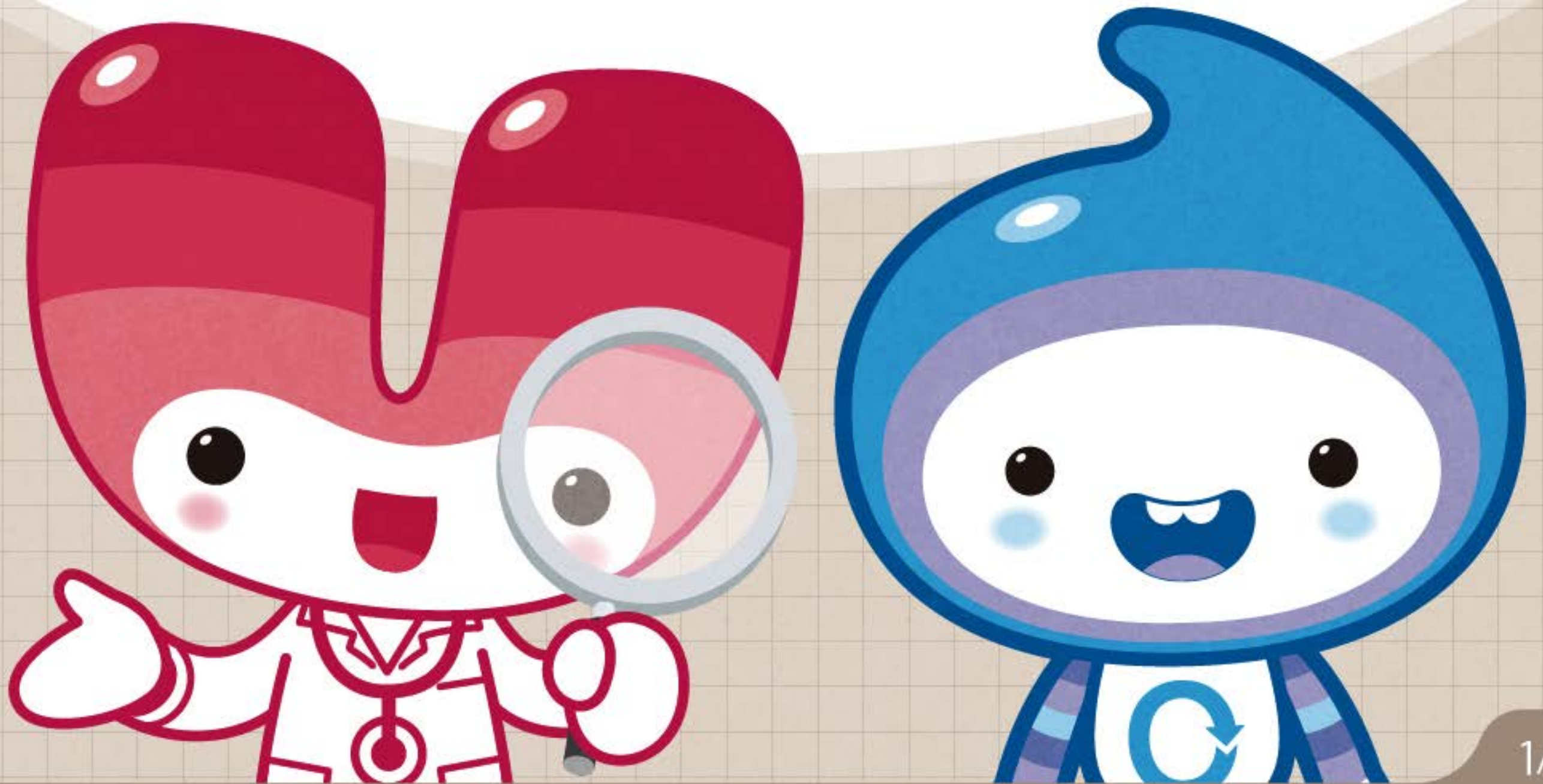
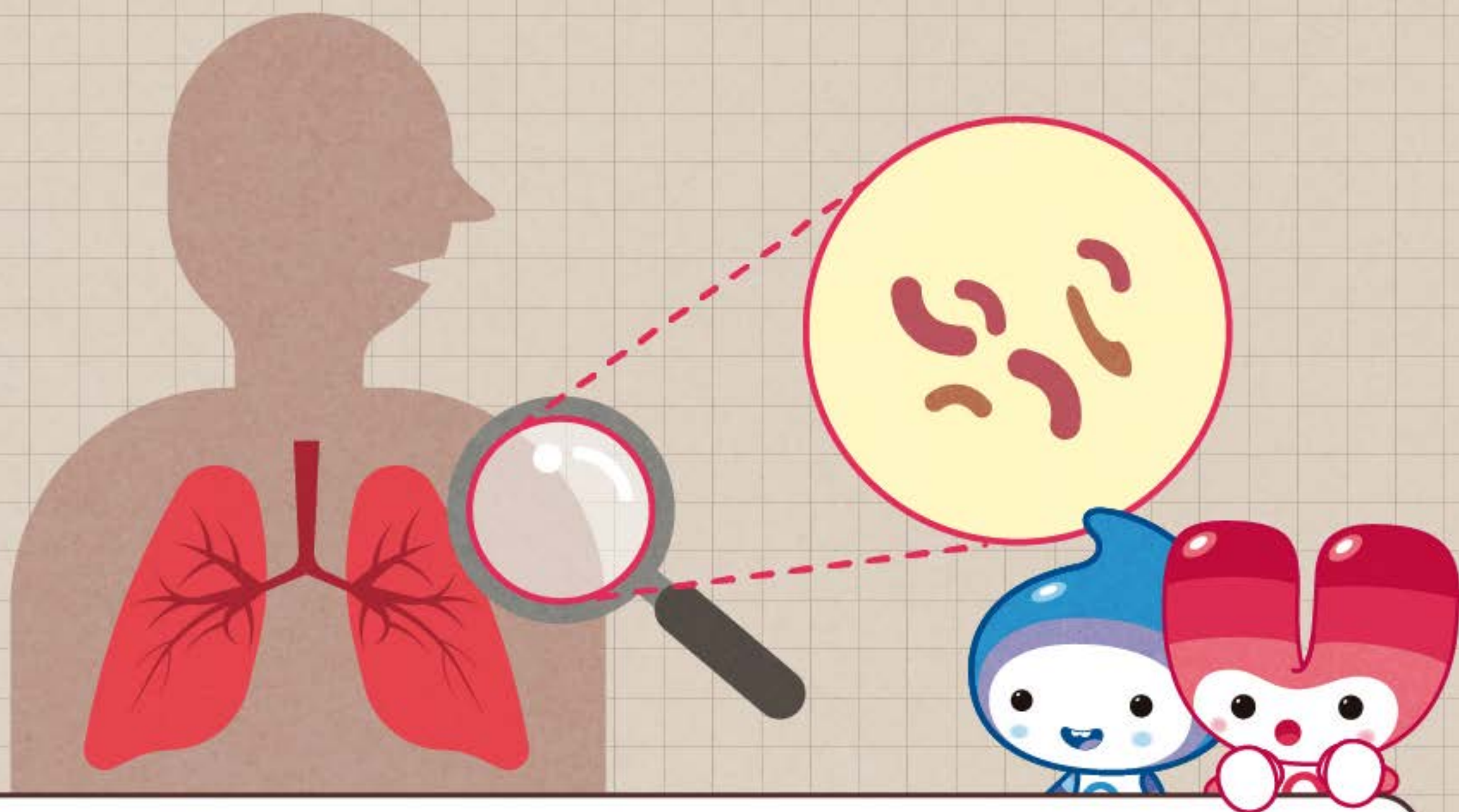


요즘결핵 바로알기 🔍

결핵예방은 검진으로!



결핵균 감염에 의한 호흡기 감염병 결핵



호흡기를 통한 결핵균 감염으로 발생하는 감염병 결핵!

결핵균은 보통 전염성 결핵환자의 기침, 재채기, 또는 대화 등으로 배출되며, 공기를 통해 타인의 폐로 들어가 감염을 일으킵니다.

결핵의 대표적 증상, 2주 이상 지속되는 기침



객담(가래)



수면 중 식은땀



2주 이상 기침



체중감소

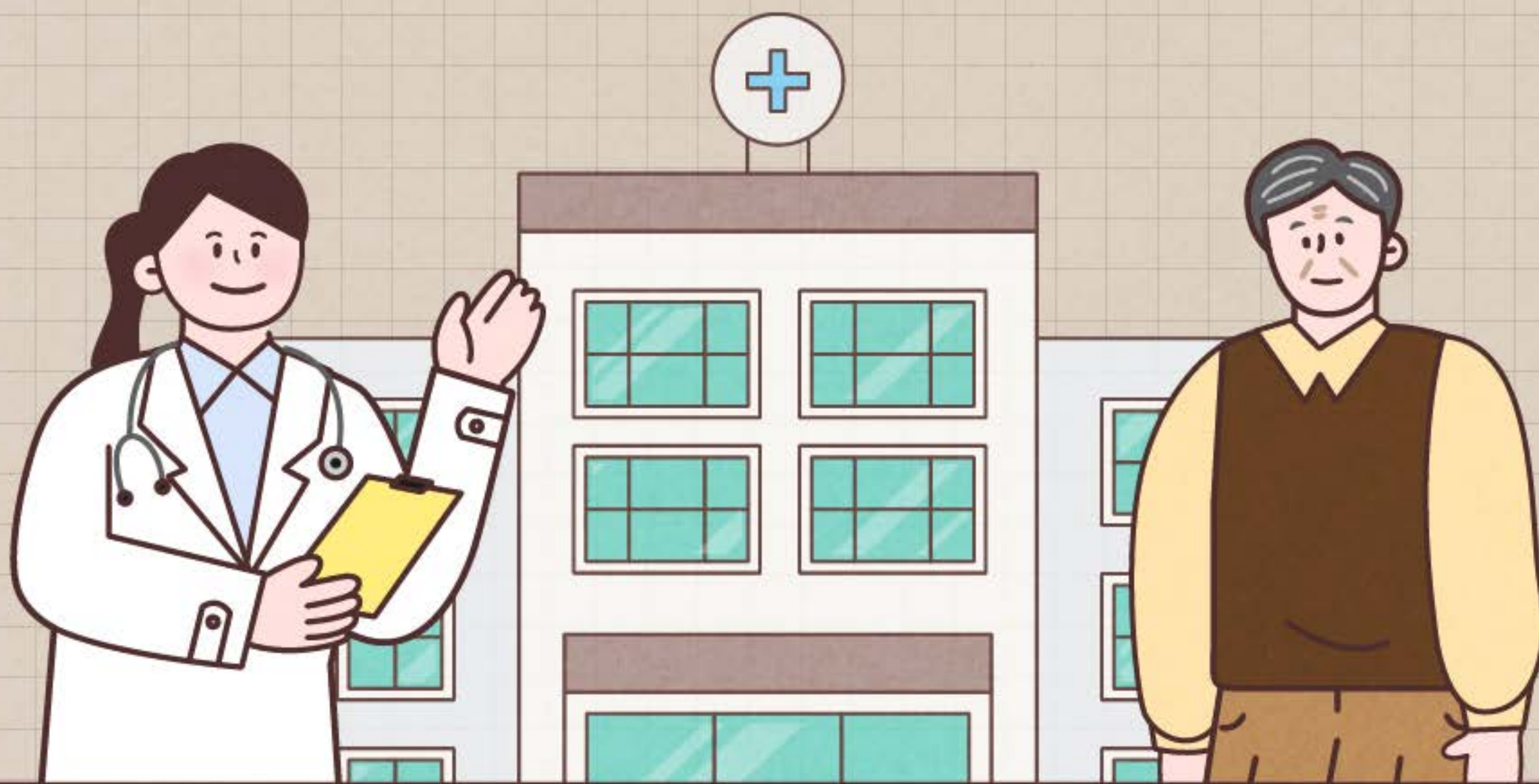


발열

결핵을 의심할 수 있는 대표적 증상들은 감기와 증상이 유사해,
쉽게 감기로 오인되어 진단이 늦어지는 경우가 많습니다.

따라서 뚜렷한 원인 없이 2주 이상 기침이 지속되거나,
결핵 증상들이 발현된다면 결핵검진을 받아보는 것이 좋습니다.

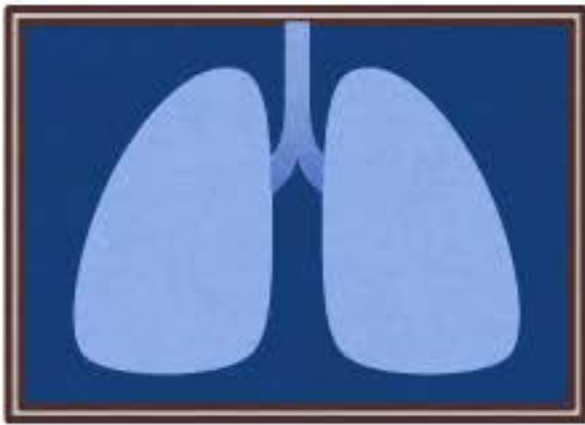
65세 이상 어르신은 매년 1회 무료 결핵검진



결핵 감염 고위험군인 어르신들의 경우에는 결핵 증상 유무와 무관하게
매년 정기적으로 결핵검진을 받는 것이 중요합니다.

65세 이상 어르신은 보건소에서 무료로 결핵검진을 받아 보실 수 있으며,
이동검진차량을 이용하여 찾아가는 결핵검진 서비스도 제공 받을 수 있습니다.

결핵감염 여부는 두가지 검사를 통해!



흉부X선 검사



객담(가래) 검사

결핵의 진단을 위해서는 가장 먼저, **흉부 X선 검사**를 통해 사진을 촬영합니다. 만약 촬영된 **흉부 X선 사진에서 결핵 의심소견이 발견**될 경우 **객담(가래)검사**를 통해 **최종 감염 여부를 확인**하여 **결핵을 진단**합니다.

결핵 치료의 핵심은 올바른 결핵약 복용



결핵 치료는 결핵균을 제거할 수 있는 여러 항결핵제를 복용하는 것으로 처방된 결핵약을 최소 6개월 동안 꾸준히 복용하는 것이 핵심입니다.

결핵약을 불규칙적으로 복용하거나 조기에 중단할 경우 다제내성결핵으로 이어지는 등 치료에 실패할 수 있으니 유의해야 합니다.

간단한 생활습관으로 결핵예방하기!

- 1 기침 증상 2주 이상 지속, 체중이 감소한다면 결핵 의심
*호흡기증상이 있을 때, 보건소 또는 가까운 의료기관에서 결핵검사
- 2 기침이나 재채기 할 때는 반드시 입과 코를 가리기
- 3 기침 한 후에는 비누로 흐르는 물에 30초 이상 손 씻기

