



가족, 친구, 연인과 야외활동을 계획하고 있나요?
**야외활동 시 진드기에 물리지 않도록
예방수칙을 꼭 지켜주세요!**



진드기에 물리면 감염병에 걸릴 수 있다는 사실을 알고 있나요?

진드기는 풀이 있는 곳이면 어디든 서식하며,
사람 또는 동물을 물어 흡혈합니다.

주로 텃밭작업 등 농작업 시 감염 위험이 높으며,
등산, 캠핑, 산책 등 일상생활에서도
진드기에 물릴 수 있어 주의가 필요합니다.



진드기 매개 감염병이란?

바이러스나 세균에 감염된 일부 진드기에 물려 감염되며,
진드기에 물려 감염되는 감염병의 종류로는
쯔쯔가무시증, 중증열성혈소판감소증후군(SFTS),
라임병 등이 있습니다.



쯔쯔가무시증이란?

정의

쯔쯔가무시균에 감염된
털진드기 유충에 물려 감염되는 열성 질환

잠복기

10일 이내

환자 발생시기

연중(특히 10~11월에 집중 발생)

증상

발열, 근육통, 오한, 발진,
검은 딱지(가피) 등

누적 치명률

약 0.2% (2011~2023년 기준)



중증열성혈소판감소증후군이란? (SFTS)

정의

중증열성혈소판감소증후군바이러스에 감염된 참진드기에 물려 감염되는 열성 질환

잠복기

5~14일

환자 발생시기

4~11월

증상

고열(38°C 이상),
소화기 증상(오심, 구토, 설사, 식욕부진 등),
의식저하, 혈소판 감소 등

누적 치명률

18.7% (2013~2023년 기준)

※ SFTS는 백신과 치료제가 없으므로 예방수칙 준수와 환자 조기인지 및 적기치료가 중요합니다.



라임병이란?

정의

보렐리아속균에 감염된
참진드기에 물려 감염되는 질환

잠복기

3~30일

환자 발생시기

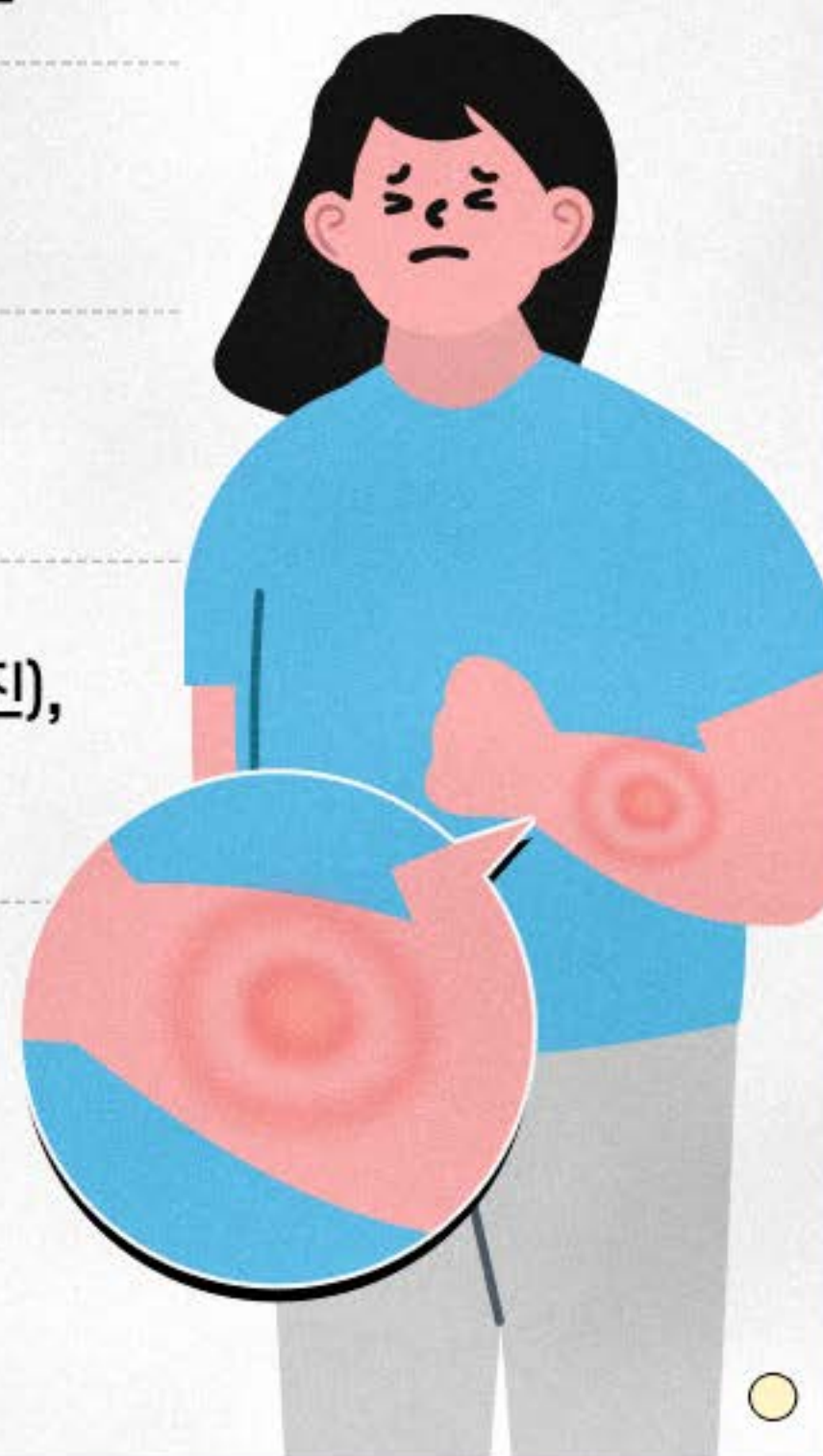
연중

증상

발열, 유주성 홍반(과녁 모양의 발진),
오한, 피로감, 두통, 관절통

치명률

0.1% 미만



Q. 진드기에 물렸다면?

A

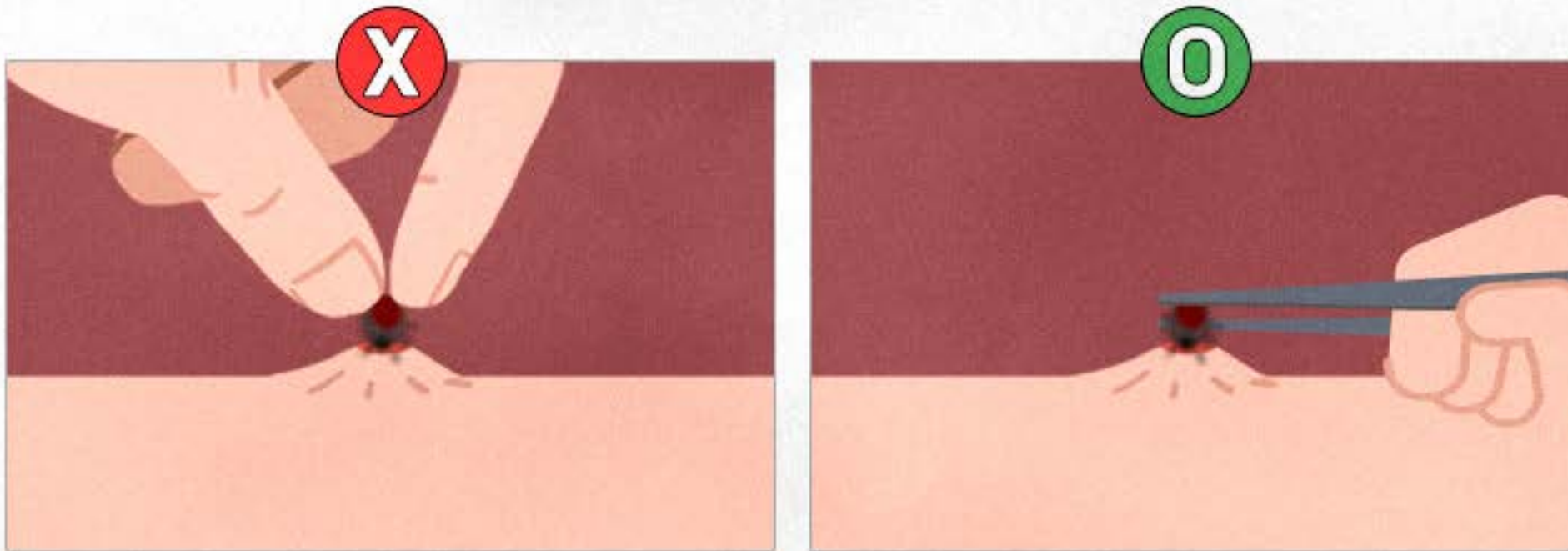
크기가 작아 물렸는지 모르는 경우도 많습니다.
 진드기에 물렸다면 손으로 터트리거나 떼지 말고
 반드시 보건소, 의료기관을 방문하여 진드기를 제거해 주세요.

[주의] SFTS 바이러스에 감염된 진드기를 손으로 터트리길 경우 2차 감염 우려가 있습니다.

Q. 의료기관 방문이 어렵다면,

A

- ① 손으로 떼지 말고 핀셋을 사용하세요.
- ② 피부 깊숙이 핀셋을 밀어 넣은 후 진드기 머리 부분을 잡고 수직으로 천천히 제거해 주세요.
- ③ 해당 부위를 소독해 주세요!



진드기 매개 감염병, 예방수칙을 지키면 충분히 예방할 수 있습니다!

야외활동 또는 농작업 전

- ☑ 진드기 노출을 최소화할 수 있는 복장 갖춰입기 (밝은 색 긴 옷, 모자, 목수건, 목이 긴 양말, 장갑 등)
- ☑ 진드기 기피제 사용하기
- ☑ 작업복과 일상복 구분하여 입기

야외활동 또는 농작업 중

- ☑ 풀밭에 앉을 때 돛자리 사용하기
- ☑ 풀 위에 옷 벗어놓지 않기 / 풀밭에서 용변보지 않기
- ☑ 등산로를 벗어난 산길 다니지 않기
- ☑ 기피제의 효능 및 지속시간을 고려하여 주기적으로 사용하기

야외활동 또는 농작업 후

- ☑ 귀가 즉시 옷은 털어서 세탁하기
- ☑ 샤워(목욕)하면서 몸에 벌레 물린 상처 또는 진드기가 붙어있는지 확인하기
- ☑ 발열 등 증상 발생 즉시 의료기관(감염내과) 방문하여 진료받기

환자를 조기에 발견하기 위해 꼭 기억해 주세요!

- ◎ 야외활동 또는 농작업 후
2주 이내 발열 등 증상 발생 시
의료기관(감염내과) 방문하여 진료받기
- ◎ 병원진료 시 의료진에게 야외활동력 또는 농작업 알리기



나와 내 가족, 지인의 건강을 지키기 위해
야외활동 시 진드기에 물리지 않도록
예방수칙을 꼭 지켜주세요!

진드기 기피제

