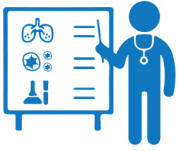




# Mengetahui MERS dengan Benar

Middle East Respiratory Syndrome, MERS

## Apa itu MERS?



MERS adalah penyakit pernapasan akut yang disebabkan oleh virus korona jenis baru (MERS-CoV)

### 1 Gejala



- Demam Tinggi (pireksia), batuk, sesak nafas, Radang Tenggorokan, Muntah-muntah, Diare

### 2 Masa inkubasi

- Kira-kira 2 sampai 14 hari

## Jalur Penularan



### 1 Kontak dengan Unta

### 2 Mengonsumsi Susu Unta Mentah

### 3 Kontak Langsung atau Kontak Erat dengan Pasien MERS

## Pelaporan Gejala Infeksi

### ☑ Apa itu pasien terduga MERS?

#### 1. Jika mengalami gejala demam tinggi atau gejala pernapasan (batuk, sesak napas, dsb)

- Orang yang mengunjungi daerah Timur Tengah dalam jangka waktu 14 hari sebelum gejala muncul.
- Orang yang mengalami kontak erat dengan pasien yang memiliki gejala MERS.

#### 2. Orang yang mengalami kontak erat dengan pasien terdeteksi MERS, dan mengalami gejala demam tinggi atau gejala pernapasan (batuk, sesak napas, dan lainnya)

※ Negara-negara di semenanjung Arabia dan sekitarnya:

Bahrain, Irak, Iran, Israel, Jordan, Kuwait, Lebanon, Oman, Qatar, Saudi Arabia, Syria, Uni Emirat Arab, Yaman



Badan Pengendalian dan Pencegahan Penyakit Korea

## Petunjuk Pencegahan Infeksi Wisatawan Negara-Negara Timur Tengah

### Waktu

### Cara Pencegahan



Sebelum perjalanan

- Orang dengan sistem imun yang lemah (mis. usia di atas 65 tahun, anak-anak, ibu hamil, penderita kanker) dan orang penyakit dasar (underlying disease) seperti diabetes, tekanan darah tinggi, gangguan jantung dsb disarankan untuk tidak melakukan perjalanan ke daerah berisiko tinggi.



- Selama perjalanan, kurangi kunjungan ke peternakan, kontak dengan unta, hindari mengonsumsi daging unta mentah dan susu unta.



- Sebisa mungkin hindari mengunjungi tempat di mana orang banyak berkumpul (jika tak bisa dihindari, gunakanlah masker).



Saat perjalanan



- Hindari kontak dengan orang yang memiliki gejala pernapasan atau demam tinggi (pireksia).

- Sering-seringlah mencuci tangan dengan air dan sabun.
- Jika tidak ada sabun, sterilisasikan tangan Anda menggunakan hand-sanitizer berbasis alkohol.



- Jika batuk atau bersin, tutuplah mulut dan hidung dengan kerah baju.
- Jika ada gejala pernapasan, gunakanlah masker.



- Jangan sentuh mata, hidung, dan mulut dengan tangan yang belum dicuci.



Setelah Perjalanan

- Jika terdapat gejala demam tinggi (pireksia) atau gejala pernapasan (batuk, sesak napas) dalam jangka waktu 14 hari setelah berkunjung ke daerah Timur Tengah, jangan langsung pergi ke rumah sakit, tapi teleponlah nomor 1339, Call Center KDCA (Badan Pengendalian dan Pencegahan Penyakit).



Badan Pengendalian dan Pencegahan Penyakit Korea