

코로나19 올바른 **마스크 착용법**

“ 마스크 착용으로 감염병 ”
예방할 수 있습니다



올바른 마스크 사용법

- 1 마스크를 착용하기 전, 흐르는 물에 비누로 손을 꼼꼼하게 씻으세요
- 2 마스크로 입·코를 완전히 가려서, 얼굴과 마스크 사이에 틈이 없게 하세요
- 3 마스크 안에 수건, 휴지 등을 넣어서 착용하지 마세요
- 4 마스크를 사용하는 동안 마스크를 만지지 마세요
마스크를 만졌다면 흐르는 물에 비누로 손을 꼼꼼하게 씻으세요
- 5 마스크를 벗을 때 끈만 잡고 벗긴 후, 흐르는 물에 비누로 손을 씻으세요

접이형 제품 착용법



마스크 날개를 펼친 후
양쪽 날개 끝을 오므려주세요



고정심 부분을 위로 하여
코와 입을 완전히 가려주세요



머리끈을 귀에 걸어
위치를 고정해주세요

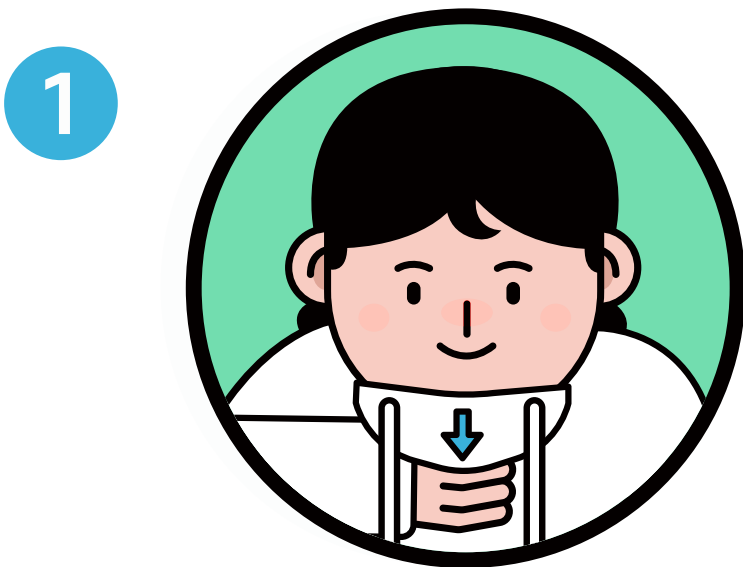


양 손가락으로 코편이 코에
밀착되도록 눌러주세요



공기누설을 체크하며 안면에
마스크를 밀착시켜 주세요

컵형 제품 착용법



머리끈을 아래로 늘어뜨리고
가볍게 잡아주세요



코와 턱을 감싸도록
얼굴에 맞춰주세요



한 손으로 마스크를 잡고
위 끈을 뒷머리에 고정합니다



아래 끈을 뒷목에 고정하고
고리에 걸어 고정합니다



양 손가락으로 코편이 코에
밀착되도록 눌러주세요



공기누설을 체크하며 안면에
마스크를 밀착시켜 주세요