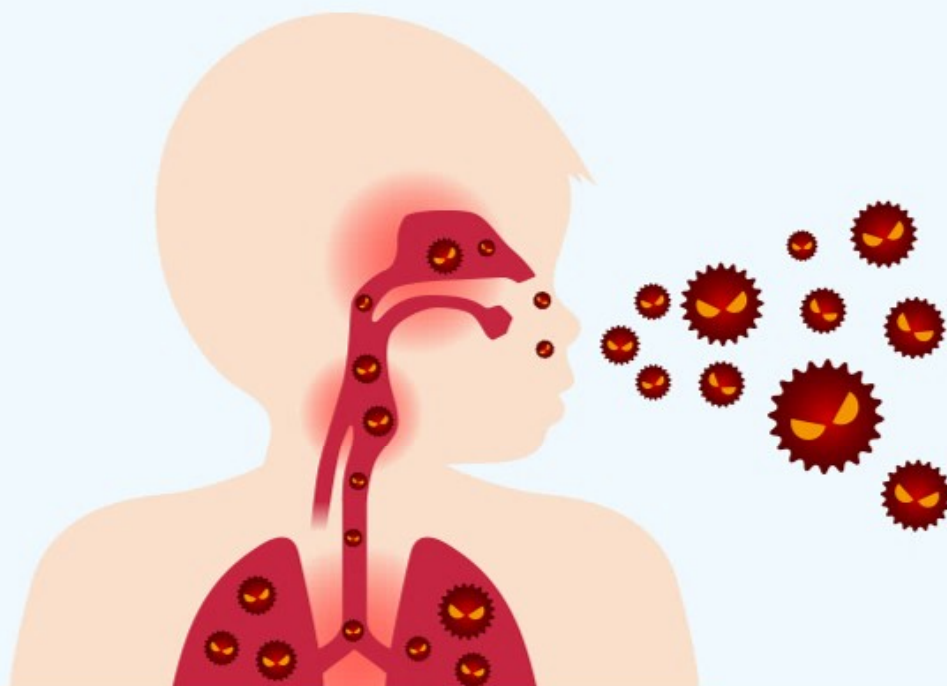


감기처럼 왔다가 폐렴까지 가지요?!

- 호흡기세포융합바이러스(RSV) 감염증 -



호흡기세포융합바이러스 감염증이란?



호흡기세포융합바이러스
(Respiratory Syncytial Virus, RSV)에
의해 발생하는 **급성호흡기감염증**으로,
영유아나 고령자에서는 폐렴 등을 일으키기도 합니다.

호흡기세포융합바이러스 감염증은 어떻게 감염되나요?



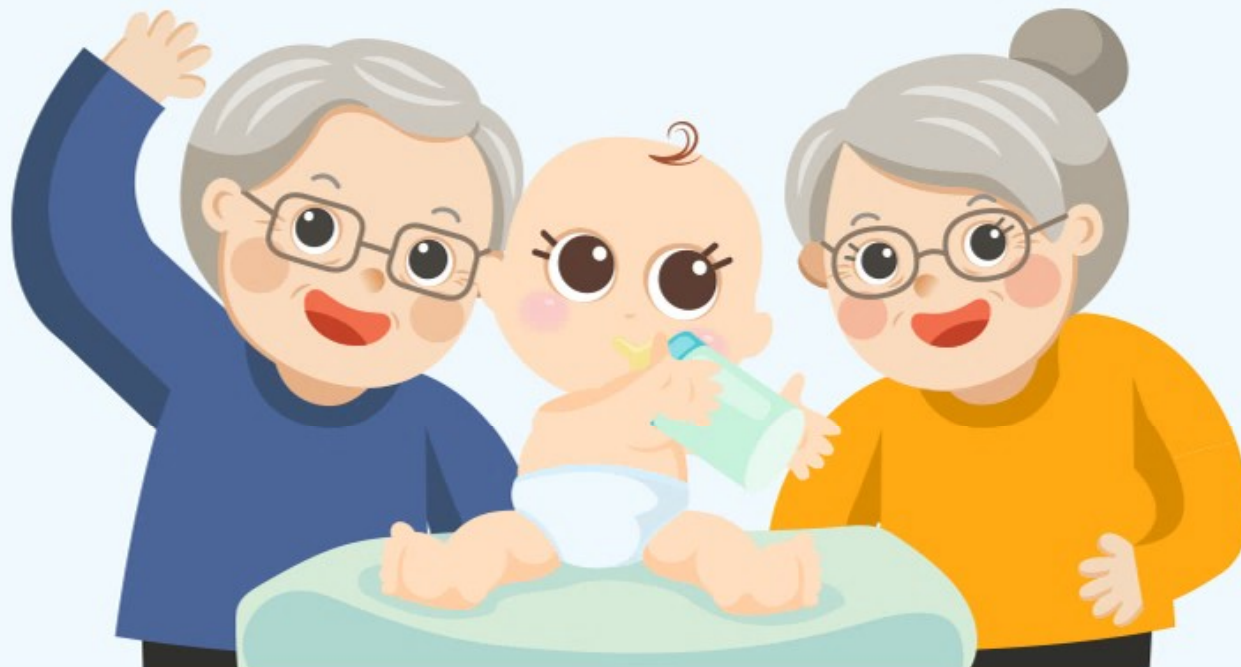
바이러스에 감염된 사람이 기침이나 재채기 또는 대화할 때
비말을 통해 감염되거나, **감염된 사람과의 직접적인 접촉**
또는 바이러스로 **오염된 물품을 만진 손으로**
눈, 코, 입 주위 등을 만졌을 때 감염 될 수 있습니다.

호흡기세포융합바이러스 감염증의 증상은 무엇인가요?



콧물, 인후통, 기침, 가래가 흔하며,
코막힘, 쉼 목소리, 쌉쌉거림, 구토 등의 증상도 있습니다.
성인은 대개 감기 정도로 경미한 증상을 보이지만,
영유아는 모세기관지염이나 폐렴으로 진행하기도 합니다.

호흡기세포융합바이러스 감염증은 주로 누구에게 감염되나요?



6세 이하의 영유아에서 주로 발생하며,
영유아나 면역저하자, 고령자에서는
모세기관지염이나 폐렴 등
하기도 감염을 일으킬 수 있습니다.

호흡기세포융합바이러스 감염증은 어떻게 치료하나요?



치료는 ***대증요법**으로 충분한 경우가 대부분으로,
증상에 따라 수액공급, 해열제 투약 등 보존적 치료를 합니다.
폐렴이나 모세기관지염 등에 감염된 경우에는
입원치료가 필요할 수 있습니다.

***대증요법** : 증상을 완화하기 위한 치료법

호흡기세포융합바이러스 감염증은 어떻게 예방하나요?



올바른 손씻기

- 흐르는 물에 비누로 30초 이상 손씻기
- 외출 후, 배변 후, 식사 전·후, 기저귀 교체 전·후, 코를 풀거나 기침, 재채기 후 등 실시



기침 예절 준수

- 기침할 때는 휴지나 옷소매 위쪽으로 입과 코를 가리고 하기
- 호흡기 증상이 있는 경우 마스크 착용



개인 위생수칙 준수

- 씻지 않은 손으로 눈, 코, 입 만지지 않기
- 장난감, 식기, 수건 등 개인물품 개별 사용

쉽게 전파되는 호흡기세포융합바이러스 감염증, 예방 및 관리수칙으로 우리 가족 건강 함께 지켜요!

